

Frequencies

Statistics

		Sede	Sesso	Età	Rapporto di lavoro	Categoria	Retribuzione v/s potere acquisto	Retribuzione v/s risultati IBM	Retribuzione v/s mercato lavoro	Richiesta di aumento	Aumento: uguale o differenziato
N	Valid	1017	1017	1013	896	1017	1017	1017	1017	1017	1017
	Missing	0	0	4	121	0	0	0	0	0	0

Statistics

		Pagamento straordinari per exempt	Richiesta di formazione
N	Valid	1017	1017
	Missing	0	0

Frequency Table

Sede

		Frequency	Percent	Valid Percent	Cumulative Percent
Valid	ROMA SCI	283	27,8	27,8	27,8
	ROMA PDM	78	7,7	7,7	35,5
	CA	16	1,6	1,6	37,1
	TO	56	5,5	5,5	42,6
	GE	14	1,4	1,4	44,0
	VIME	282	27,7	27,7	71,7
	SEG	143	14,1	14,1	85,7
	MI	101	9,9	9,9	95,7
	PD	10	1,0	1,0	96,7
	BO	9	,9	,9	97,5
	NA	25	2,5	2,5	100,0
	Total	1017	100,0	100,0	

Sesso

		Frequency	Percent	Valid Percent	Cumulative Percent
Valid	M	724	71,2	71,2	71,2
	F	293	28,8	28,8	100,0
	Total	1017	100,0	100,0	

Età

		Frequency	Percent	Valid Percent	Cumulative Percent
Valid	<=30	146	14,4	14,4	14,4
	31-40	347	34,1	34,3	48,7
	41-50	331	32,5	32,7	81,3
	>50	189	18,6	18,7	100,0
	Total	1013	99,6	100,0	
Missing	Missing	4	,4		
Total		1017	100,0		

Rapporto di lavoro

		Frequency	Percent	Valid Percent	Cumulative Percent
Valid	Int.	2	,2	,2	,2
	Temp	15	1,5	1,7	1,9
	PT	58	5,7	6,5	8,4
	Regular	821	80,7	91,6	100,0
	Total	896	88,1	100,0	
Missing	Missing	1	,1		
	Missing	120	11,8		
	Total	121	11,9		
Total		1017	100,0		

Categoria

		Frequency	Percent	Valid Percent	Cumulative Percent
Valid	VI	574	56,4	56,4	56,4
	VII	443	43,6	43,6	100,0
Total		1017	100,0	100,0	

Retribuzione v/s potere acquisto

		Frequency	Percent	Valid Percent	Cumulative Percent
Valid	M. diminuito	478	47,0	47,0	47,0
	Diminuito	463	45,5	45,5	92,5
	Invariato	54	5,3	5,3	97,8
	Aumentato	14	1,4	1,4	99,2
	M. aumentato	3	,3	,3	99,5
	Non risponde	5	,5	,5	100,0
Total		1017	100,0	100,0	

Retribuzione v/s risultati IBM

		Frequency	Percent	Valid Percent	Cumulative Percent
Valid	M. meno	355	34,9	34,9	34,9
	Meno	540	53,1	53,1	88,0
	Allo stesso modo	93	9,1	9,1	97,1
	Di più	9	,9	,9	98,0
	Non risponde	20	2,0	2,0	100,0
	Total	1017	100,0	100,0	

Retribuzione v/s mercato lavoro

		Frequency	Percent	Valid Percent	Cumulative Percent
Valid	M. inferiore	211	20,7	20,7	20,7
	Inferiore	531	52,2	52,2	73,0
	Simile	237	23,3	23,3	96,3
	Superiore	19	1,9	1,9	98,1
	M. superiore	1	,1	,1	98,2
	Non risponde	18	1,8	1,8	100,0
	Total	1017	100,0	100,0	

Richiesta di aumento

		Frequency	Percent	Valid Percent	Cumulative Percent
Valid	M. contrario	12	1,2	1,2	1,2
	Contrario	12	1,2	1,2	2,4
	Indifferente	32	3,1	3,1	5,5
	Favorevole	714	70,2	70,2	75,7
	M. favorevole	235	23,1	23,1	98,8
	Non risponde	12	1,2	1,2	100,0
	Total	1017	100,0	100,0	

Aumento: uguale o differenziato

		Frequency	Percent	Valid Percent	Cumulative Percent
Valid	Uguale	391	38,4	38,4	38,4
	Indifferente	130	12,8	12,8	51,2
	Differenziato	450	44,2	44,2	95,5
	Errore di codifica	6	,6	,6	96,1
	Non risponde	40	3,9	3,9	100,0
	Total	1017	100,0	100,0	

Pagamento straordinari per exempt

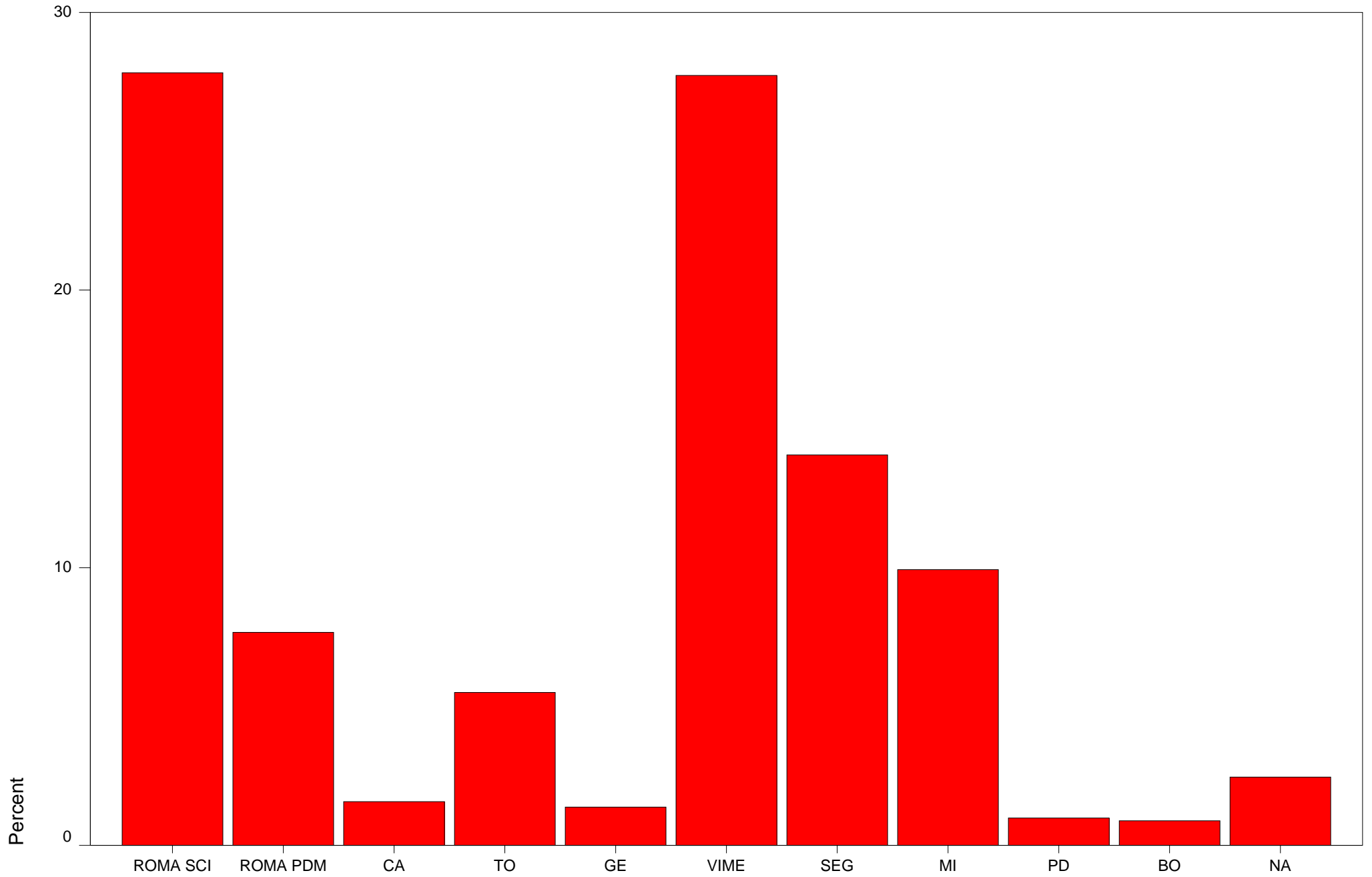
	Frequency	Percent	Valid Percent	Cumulative Percent
Valid M. contrario	9	,9	,9	,9
Contrario	62	6,1	6,1	7,0
Indifferente	125	12,3	12,3	19,3
Favorevole	629	61,8	61,8	81,1
M. favorevole	184	18,1	18,1	99,2
Non risponde	8	,8	,8	100,0
Total	1017	100,0	100,0	

Richiesta di formazione

	Frequency	Percent	Valid Percent	Cumulative Percent
Valid M. contrario	2	,2	,2	,2
Contrario	12	1,2	1,2	1,4
Indifferente	77	7,6	7,6	8,9
Favorevole	825	81,1	81,1	90,1
M. favorevole	95	9,3	9,3	99,4
Non risponde	6	,6	,6	100,0
Total	1017	100,0	100,0	

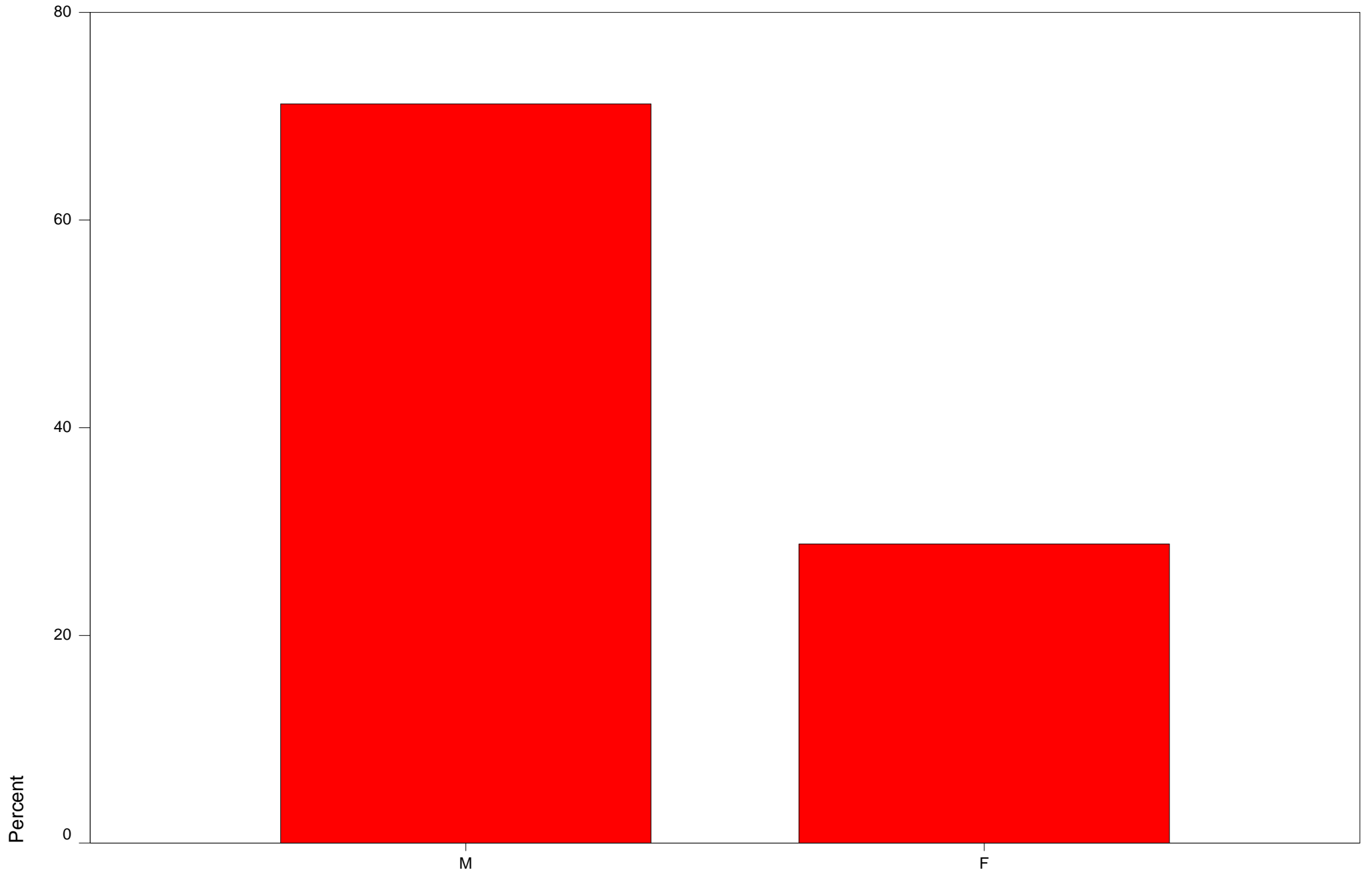
Bar Chart

Sede

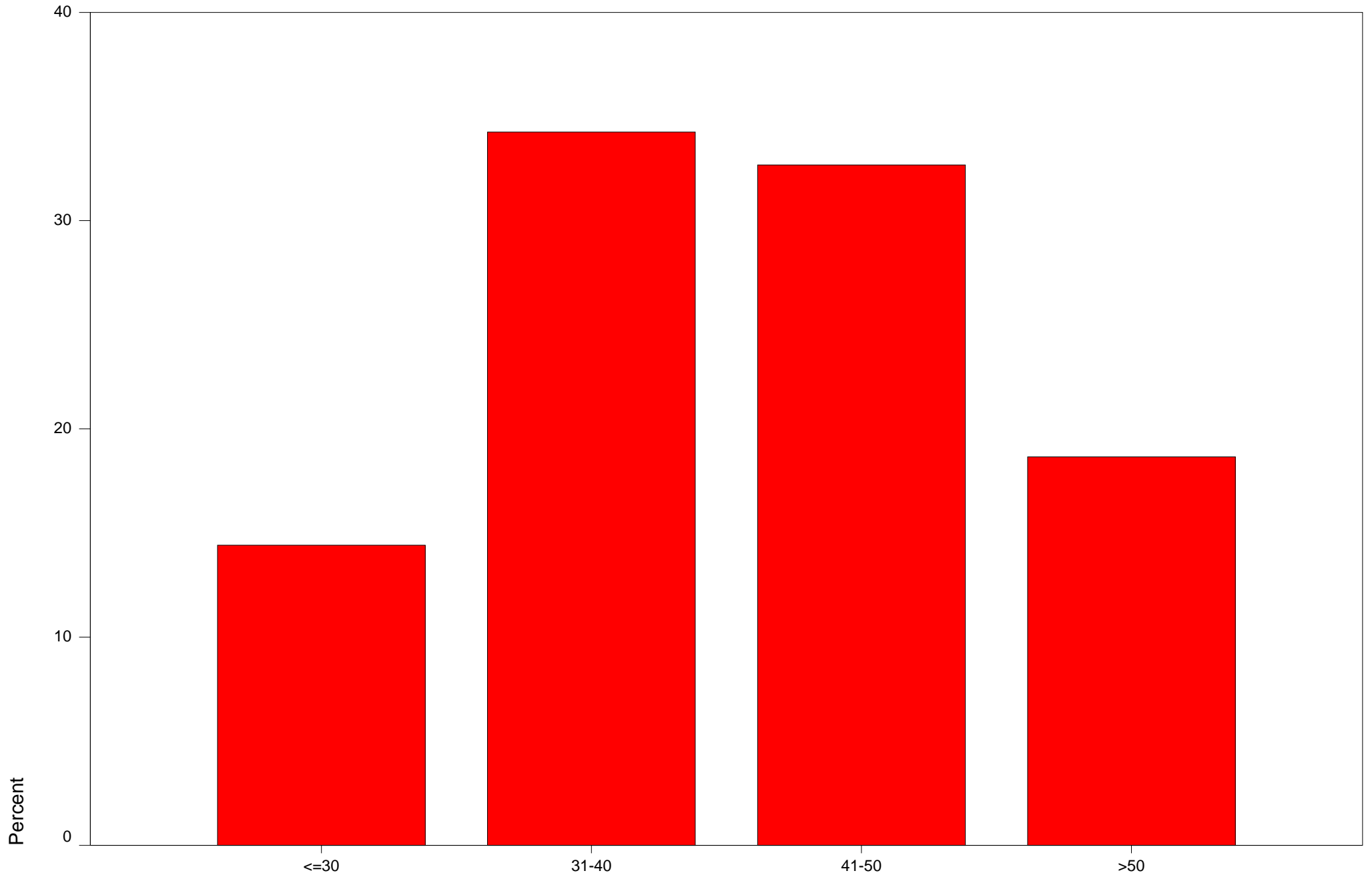


Sede

Sesso

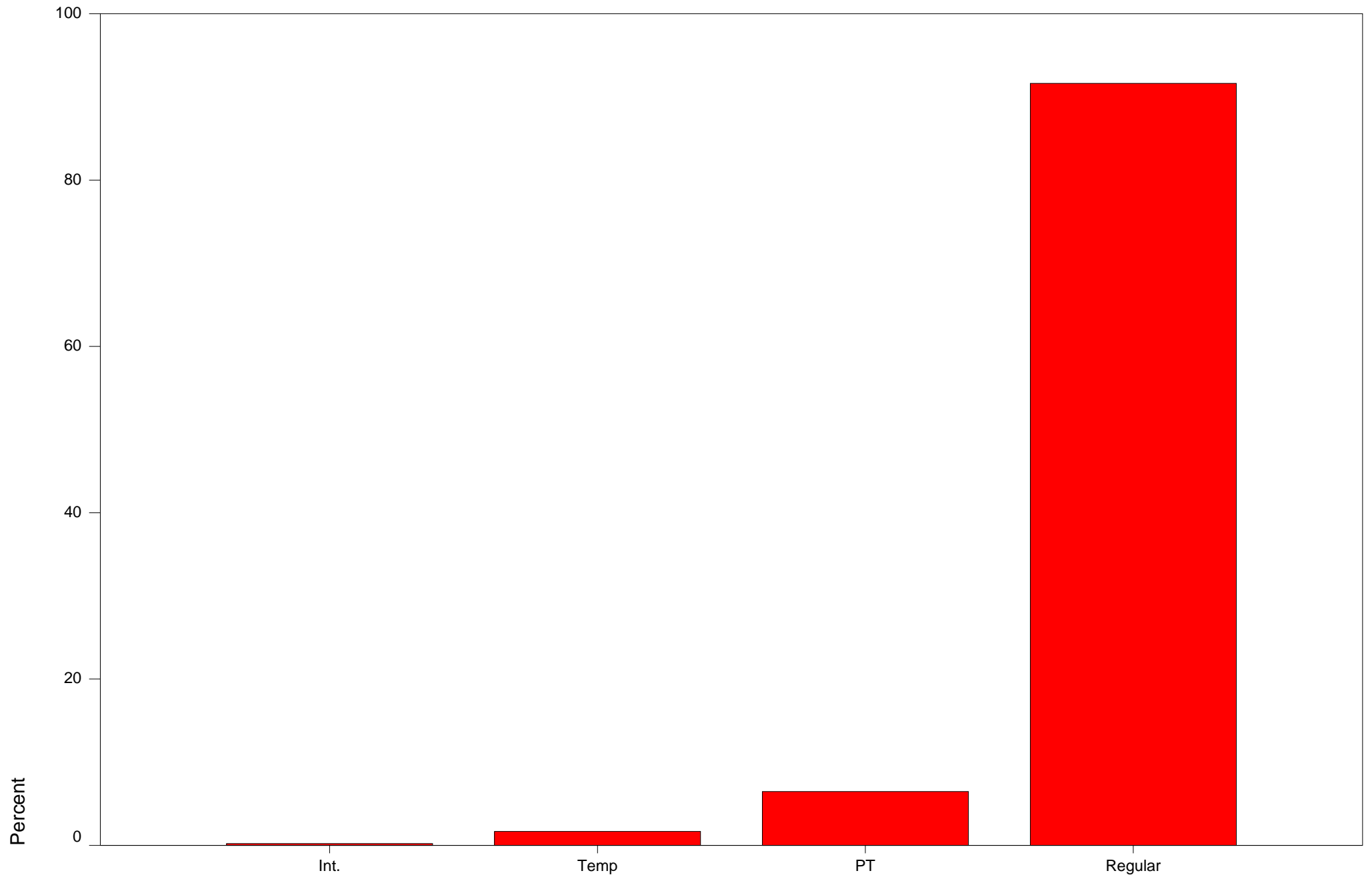


Età

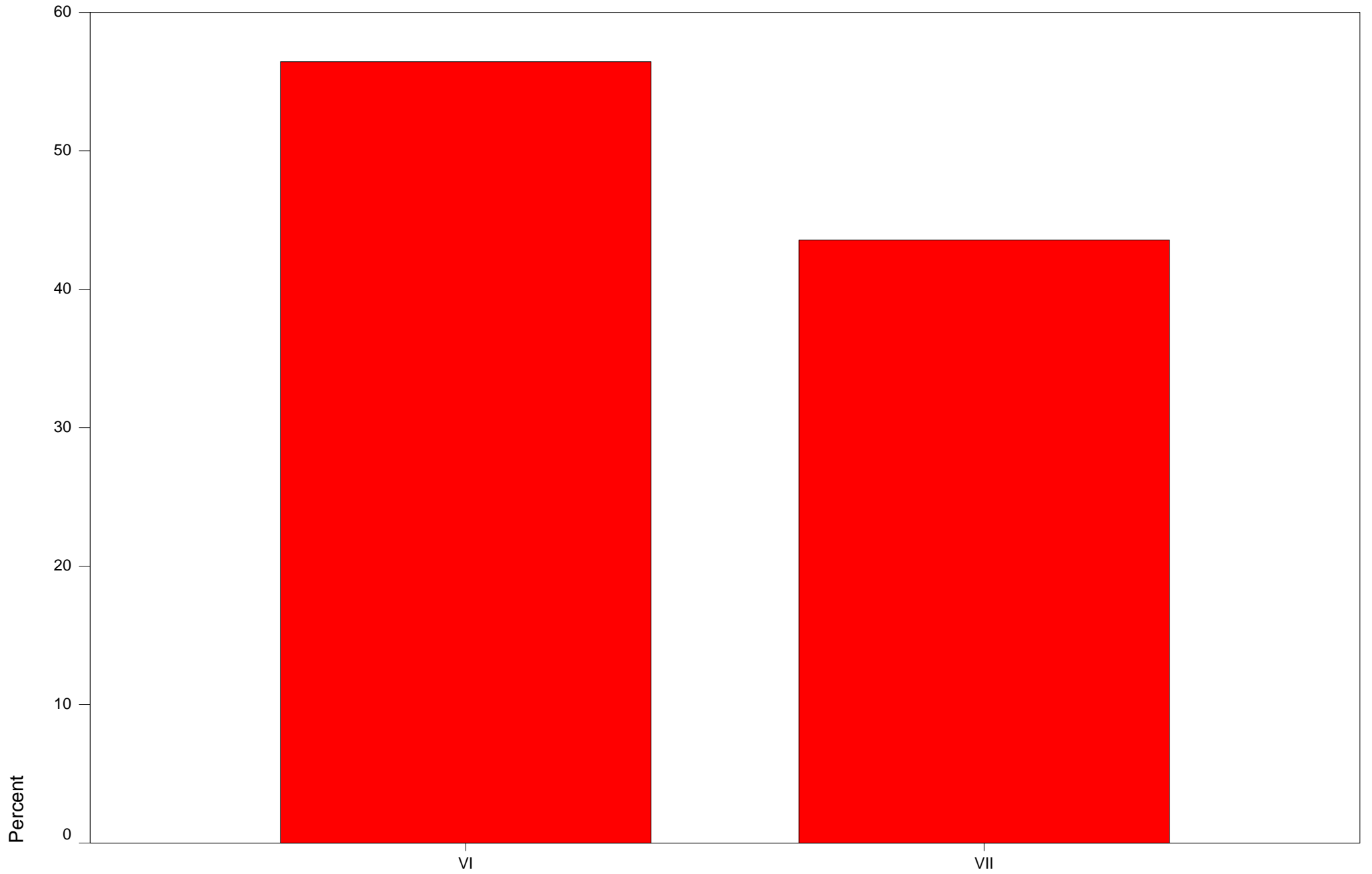


Età

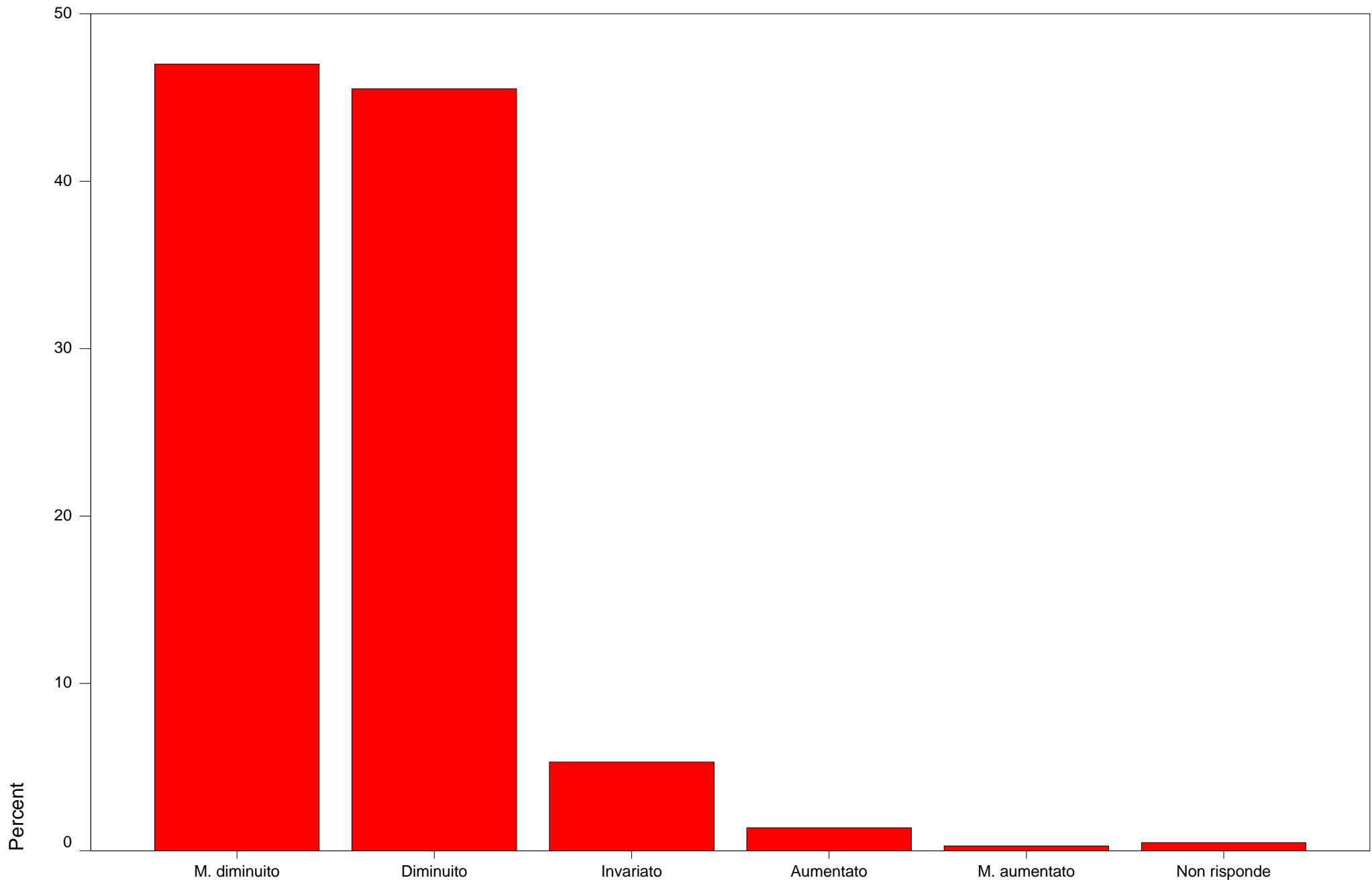
Rapporto di lavoro



Categoria

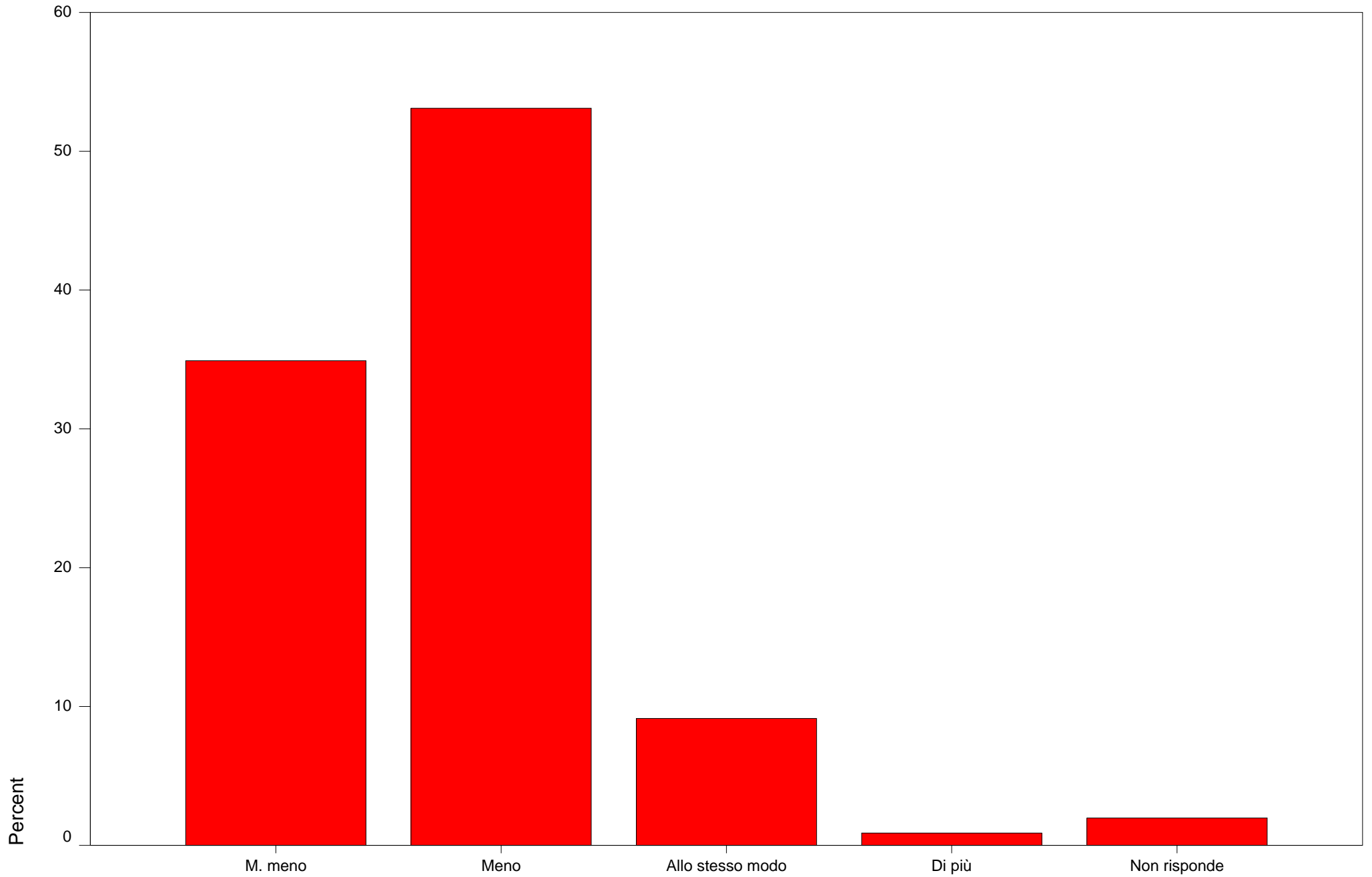


Retribuzione v/s potere acquisto

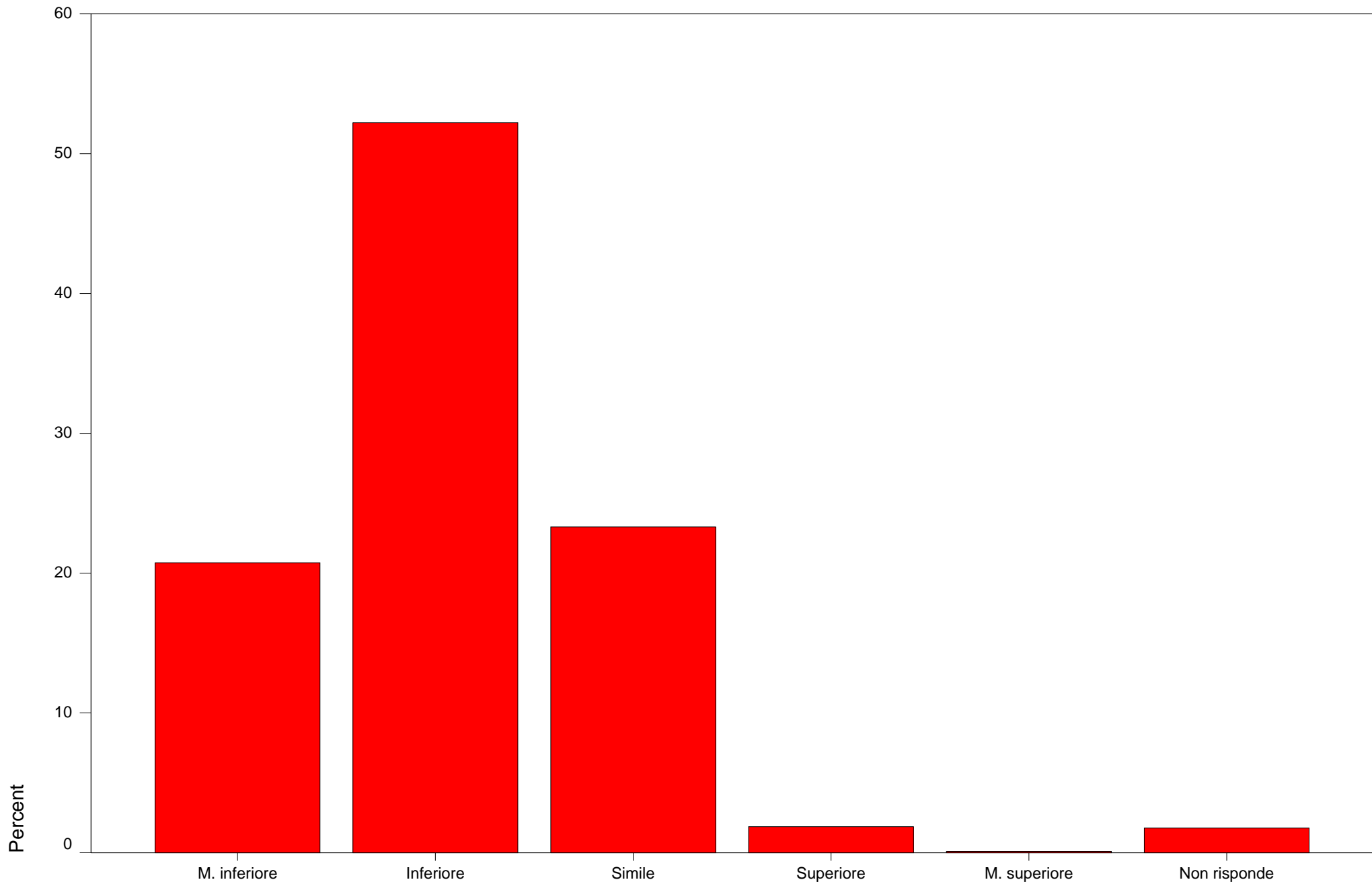


Retribuzione v/s potere acquisto

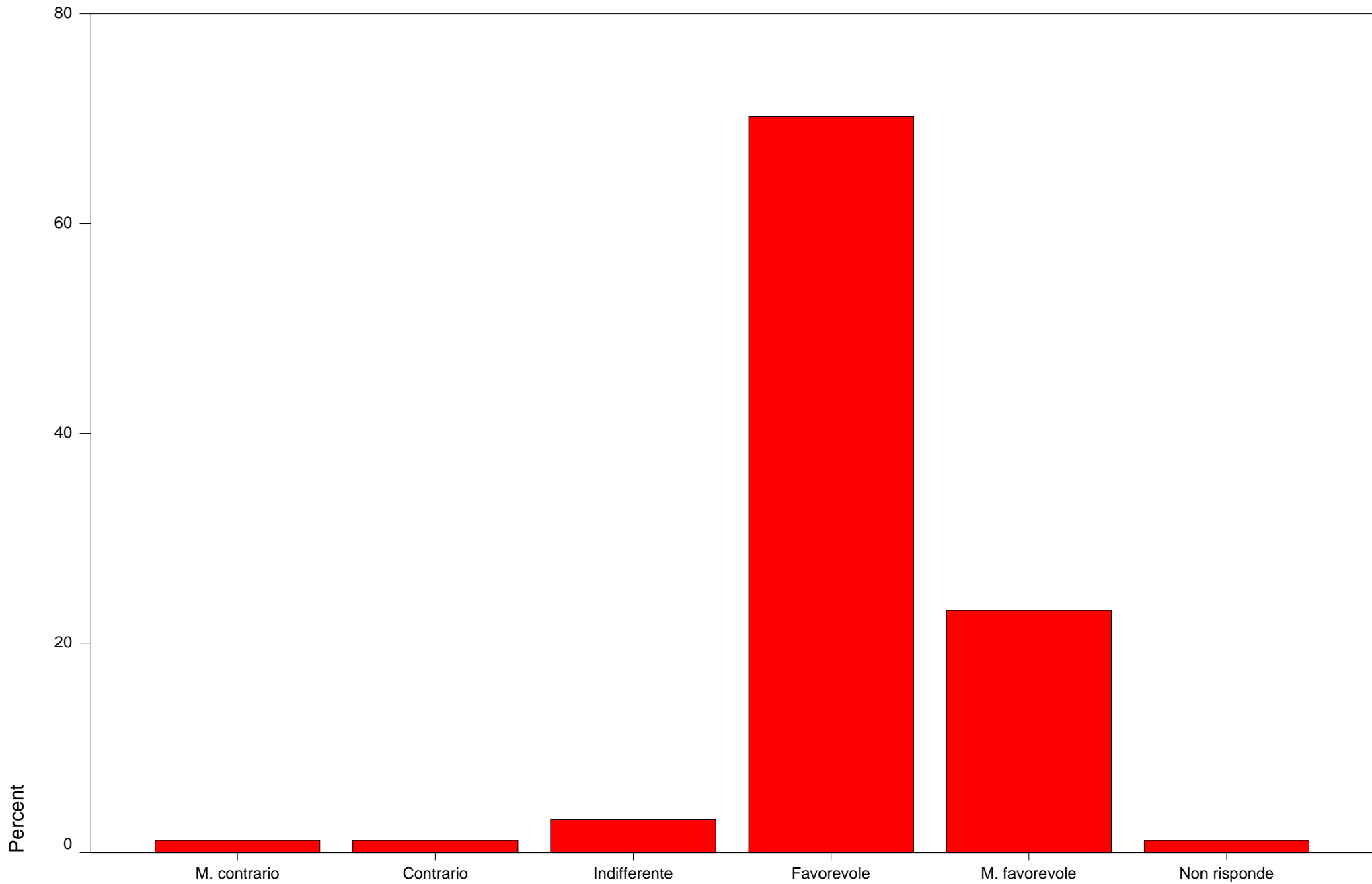
Retribuzione v/s risultati IBM



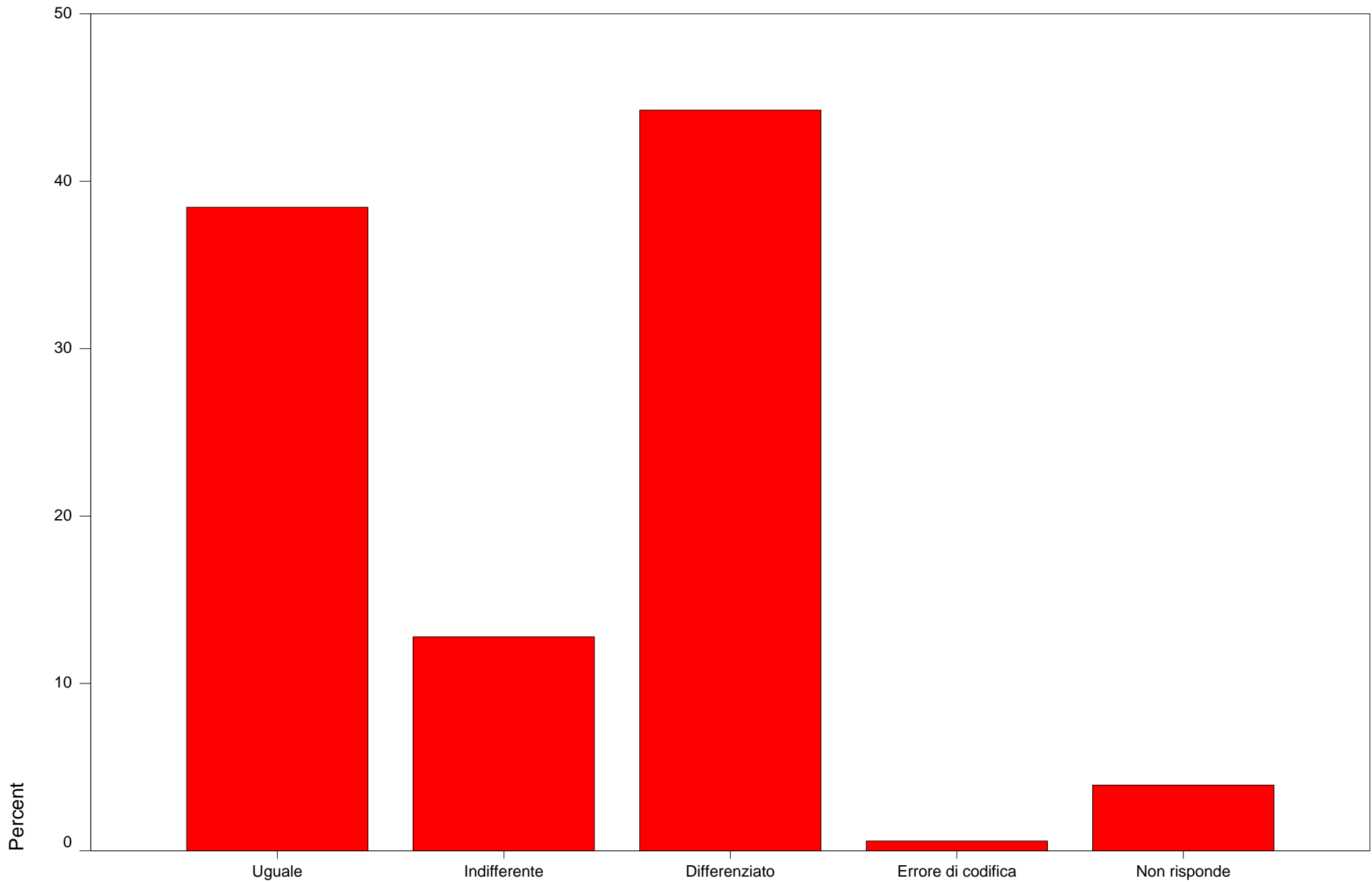
Retribuzione v/s mercato lavoro



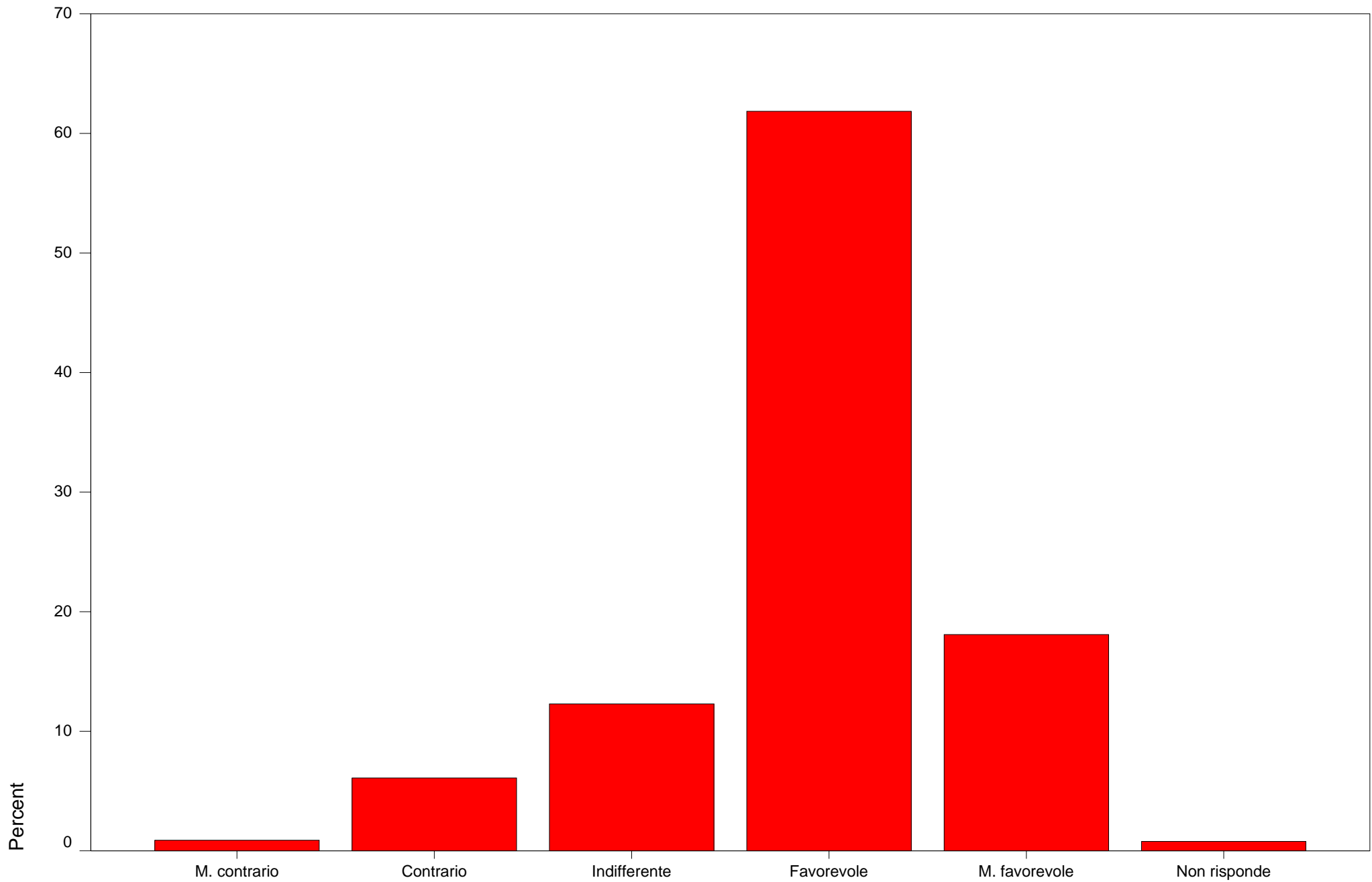
Richiesta di aumento



Aumento: uguale o differenziato



Pagamento straordinari per exempt



Richiesta di formazione

