

Frequencies

Statistics

		Sede	Sesso	Età	Rapporto di lavoro	Categoria	Retribuzione v/s potere acquisto	Retribuzione v/s risultati IBM	Retribuzione v/s mercato lavoro	Richiesta di aumento	Aumento: uguale o differenziato
N	Valid	202	202	200	176	202	202	202	202	202	202
	Missing	0	0	2	26	0	0	0	0	0	0

Statistics

		Pagamento straordinari per exempt	Richiesta di formazione
N	Valid	202	202
	Missing	0	0

Frequency Table

Sede

		Frequency	Percent	Valid Percent	Cumulative Percent
Valid	ROMA SCI	30	14,9	14,9	14,9
	ROMA PDM	16	7,9	7,9	22,8
	CA	2	1,0	1,0	23,8
	TO	9	4,5	4,5	28,2
	VIME	77	38,1	38,1	66,3
	SEG	31	15,3	15,3	81,7
	MI	30	14,9	14,9	96,5
	PD	1	,5	,5	97,0
	BO	2	1,0	1,0	98,0
	NA	4	2,0	2,0	100,0
	Total	202	100,0	100,0	

Sesso

		Frequency	Percent	Valid Percent	Cumulative Percent
Valid	M	94	46,5	46,5	46,5
	F	108	53,5	53,5	100,0
Total		202	100,0	100,0	

Età

		Frequency	Percent	Valid Percent	Cumulative Percent
Valid	<=30	99	49,0	49,5	49,5
	31-40	42	20,8	21,0	70,5
	41-50	45	22,3	22,5	93,0
	>50	14	6,9	7,0	100,0
	Total	200	99,0	100,0	
Missing	Missing	2	1,0		
Total		202	100,0		

Rapporto di lavoro

		Frequency	Percent	Valid Percent	Cumulative Percent
Valid	Int.	3	1,5	1,7	1,7
	Temp	5	2,5	2,8	4,5
	PT	16	7,9	9,1	13,6
	Regular	152	75,2	86,4	100,0
	Total	176	87,1	100,0	
Missing	Missing	26	12,9		
Total		202	100,0		

Categoria

		Frequency	Percent	Valid Percent	Cumulative Percent
Valid	III IV V	202	100,0	100,0	100,0

Retribuzione v/s potere acquisto

		Frequency	Percent	Valid Percent	Cumulative Percent
Valid	M. diminuito	96	47,5	47,5	47,5
	Diminuito	84	41,6	41,6	89,1
	Invariato	20	9,9	9,9	99,0
	M. aumentato	2	1,0	1,0	100,0
	Total	202	100,0	100,0	

Retribuzione v/s risultati IBM

		Frequency	Percent	Valid Percent	Cumulative Percent
Valid	M. meno	69	34,2	34,2	34,2
	Meno	104	51,5	51,5	85,6
	Allo stesso modo	24	11,9	11,9	97,5
	Di più	1	,5	,5	98,0
	M. di più	1	,5	,5	98,5
	Non risponde	3	1,5	1,5	100,0
	Total	202	100,0	100,0	

Retribuzione v/s mercato lavoro

		Frequency	Percent	Valid Percent	Cumulative Percent
Valid	M. inferiore	35	17,3	17,3	17,3
	Inferiore	99	49,0	49,0	66,3
	Simile	60	29,7	29,7	96,0
	Superiore	3	1,5	1,5	97,5
	M. superiore	3	1,5	1,5	99,0
	Non risponde	2	1,0	1,0	100,0
	Total	202	100,0	100,0	

Richiesta di aumento

		Frequency	Percent	Valid Percent	Cumulative Percent
Valid	M. contrario	5	2,5	2,5	2,5
	Contrario	1	,5	,5	3,0
	Indifferente	2	1,0	1,0	4,0
	Favorevole	150	74,3	74,3	78,2
	M. favorevole	41	20,3	20,3	98,5
	Non risponde	3	1,5	1,5	100,0
	Total	202	100,0	100,0	

Aumento: uguale o differenziato

		Frequency	Percent	Valid Percent	Cumulative Percent
Valid	Uguale	109	54,0	54,0	54,0
	Indifferente	11	5,4	5,4	59,4
	Differenziato	65	32,2	32,2	91,6
	Errore di codifica	4	2,0	2,0	93,6
	Non risponde	13	6,4	6,4	100,0
	Total	202	100,0	100,0	

Pagamento straordinari per exempt

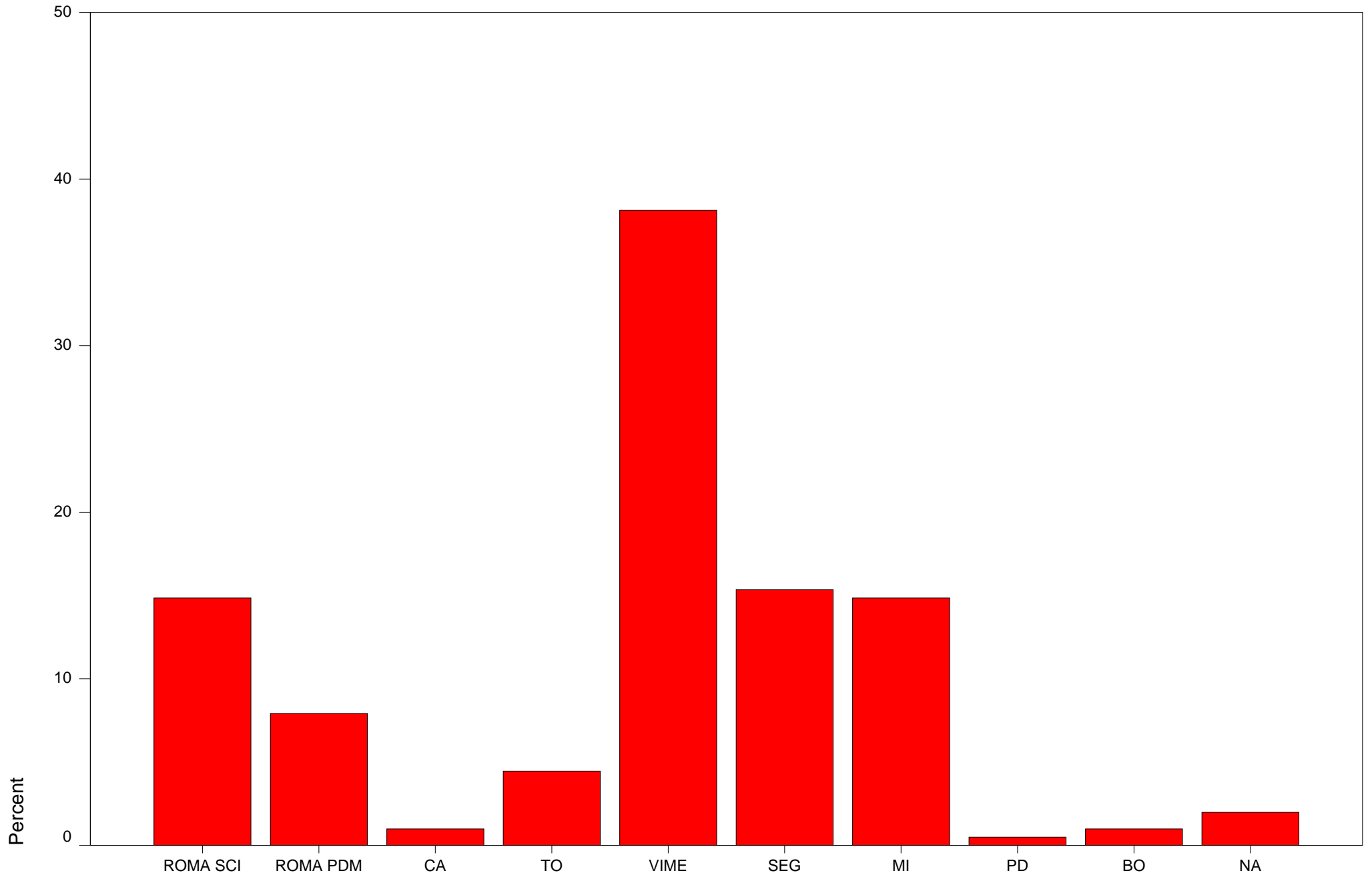
	Frequency	Percent	Valid Percent	Cumulative Percent
Valid M. contrario	13	6,4	6,4	6,4
Contrario	18	8,9	8,9	15,3
Indifferente	36	17,8	17,8	33,2
Favorevole	121	59,9	59,9	93,1
M. favorevole	11	5,4	5,4	98,5
Non risponde	3	1,5	1,5	100,0
Total	202	100,0	100,0	

Richiesta di formazione

	Frequency	Percent	Valid Percent	Cumulative Percent
Valid M. contrario	1	,5	,5	,5
Indifferente	16	7,9	7,9	8,4
Favorevole	167	82,7	82,7	91,1
M. favorevole	16	7,9	7,9	99,0
Non risponde	2	1,0	1,0	100,0
Total	202	100,0	100,0	

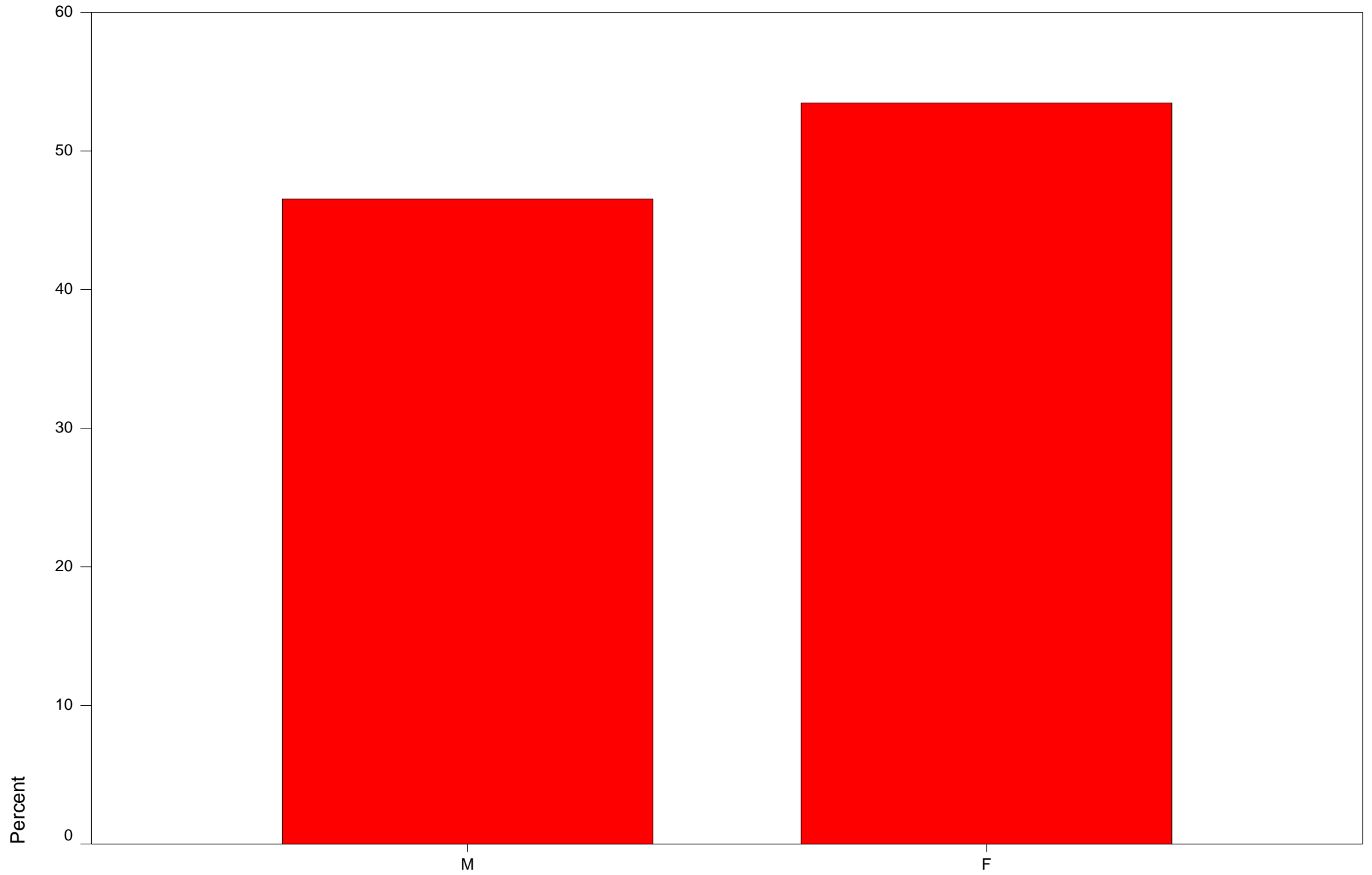
Bar Chart

Sede

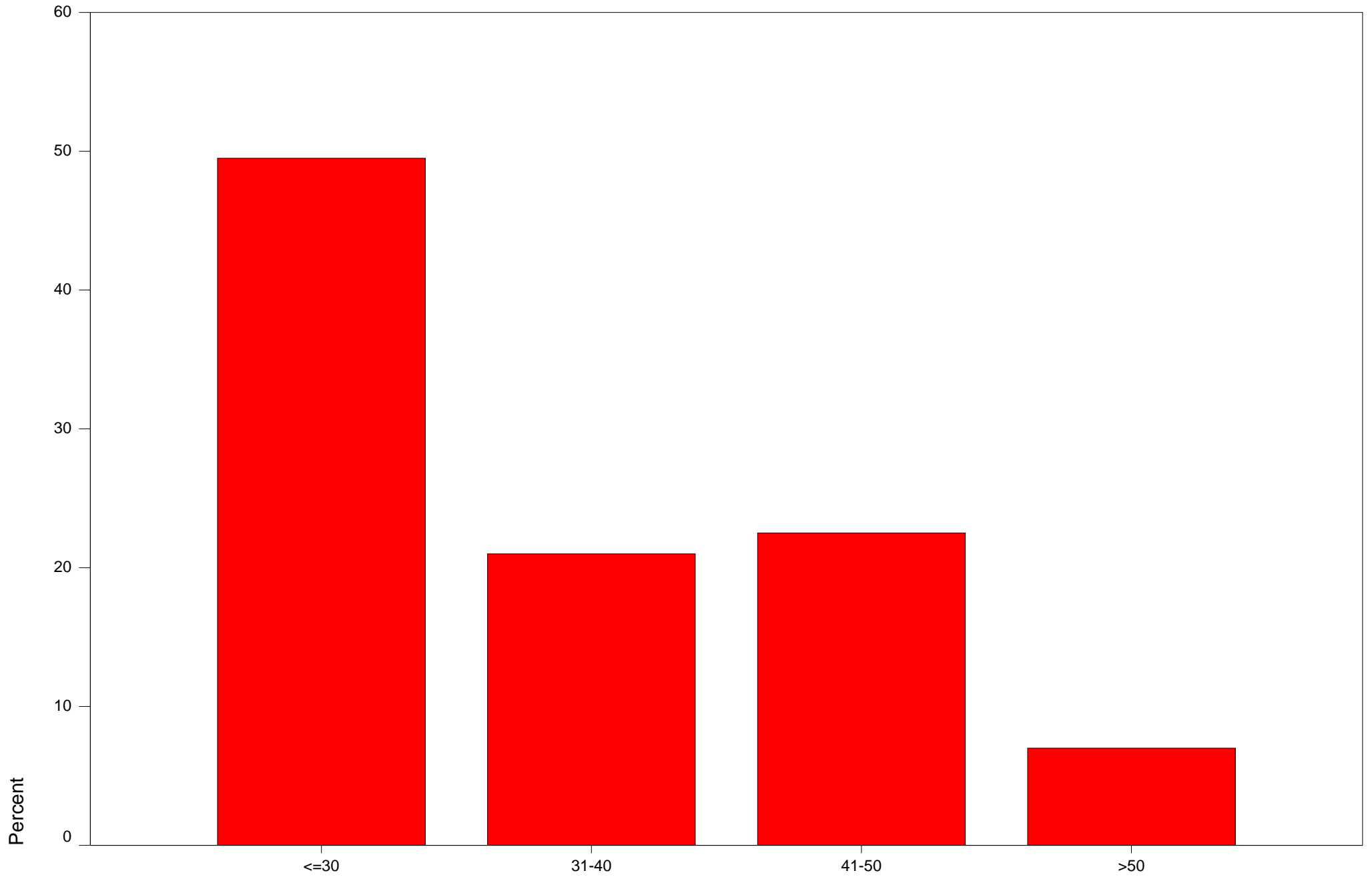


Sede

Sesso

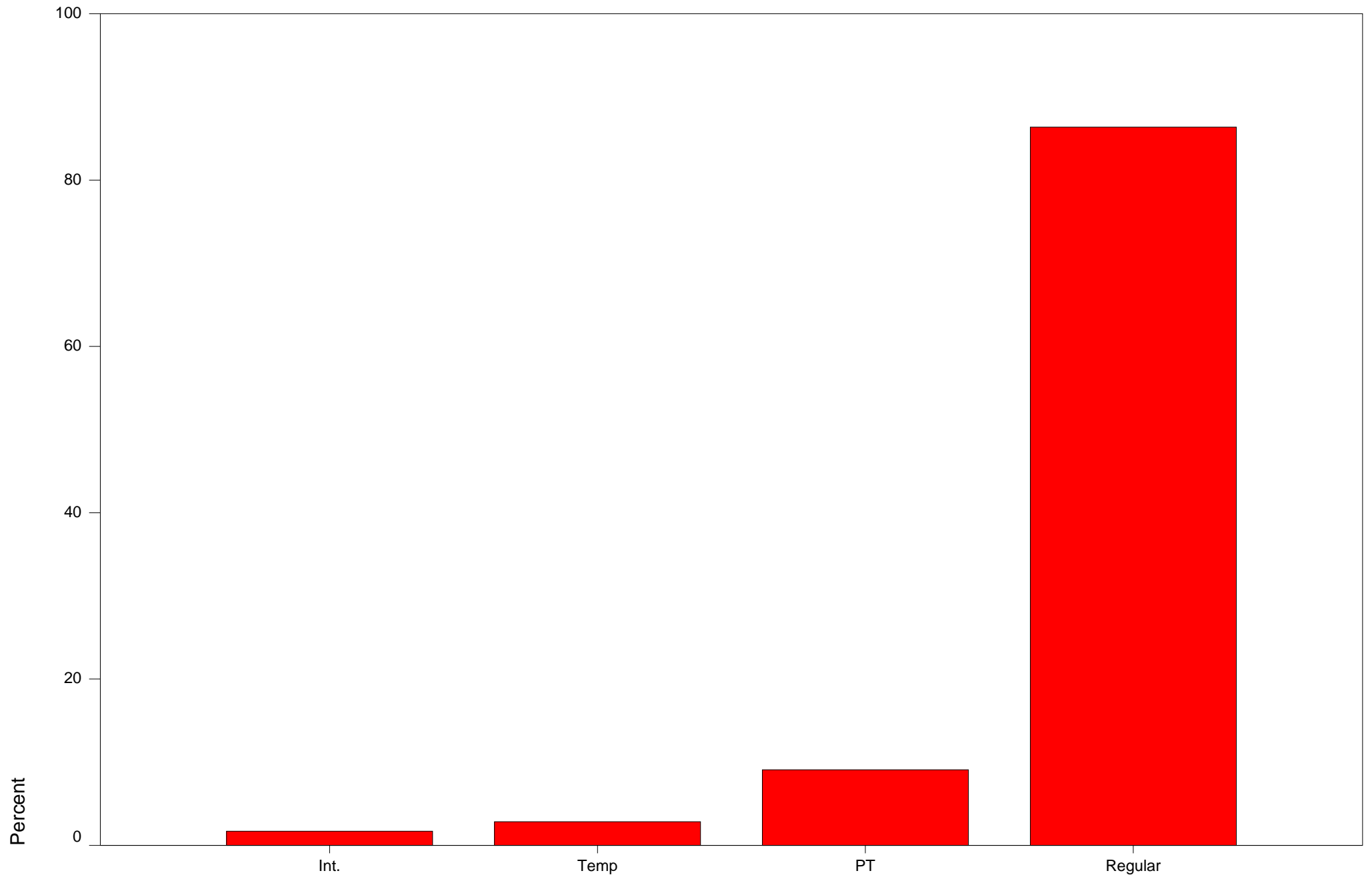


Età

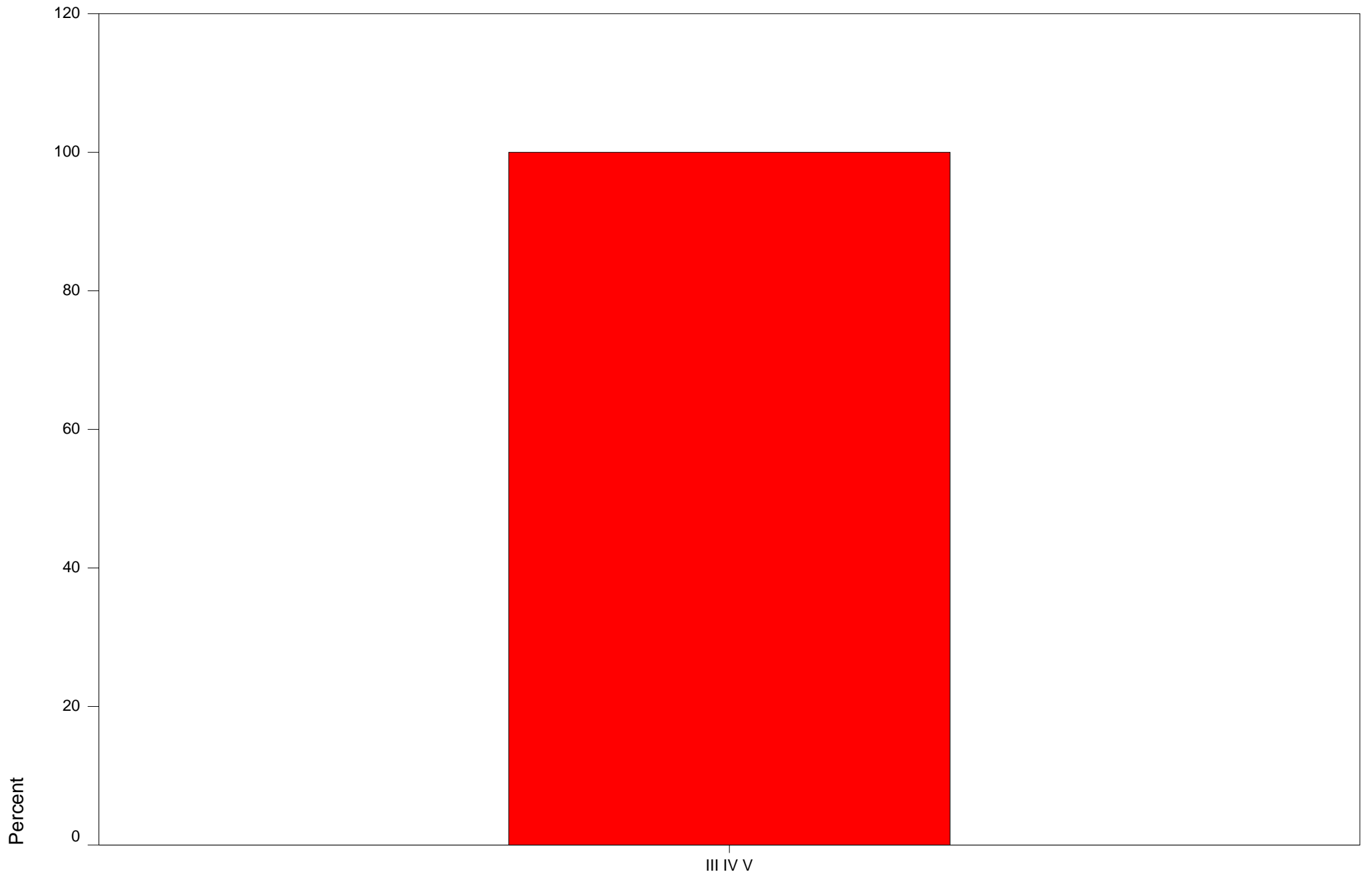


Età

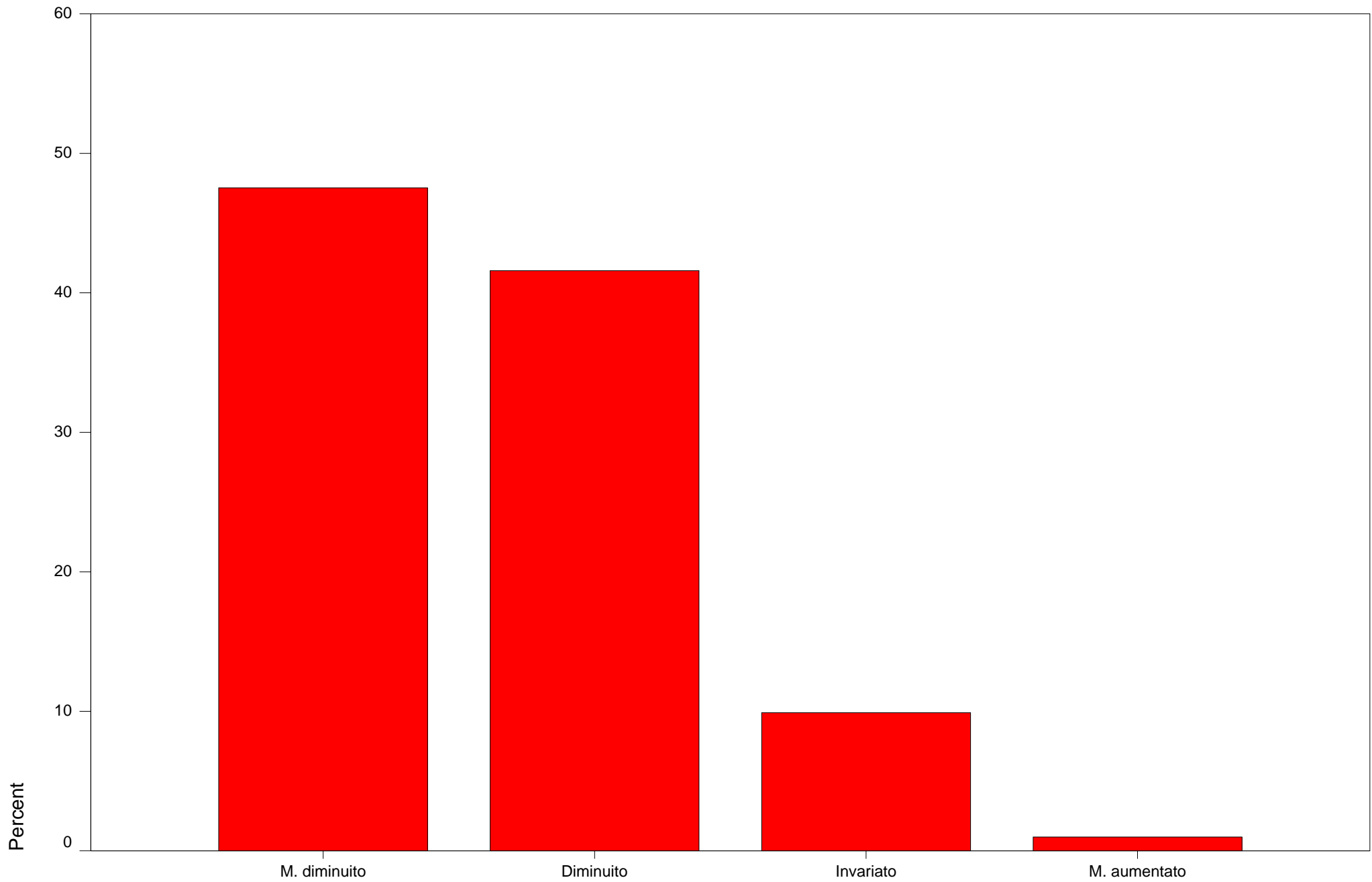
Rapporto di lavoro



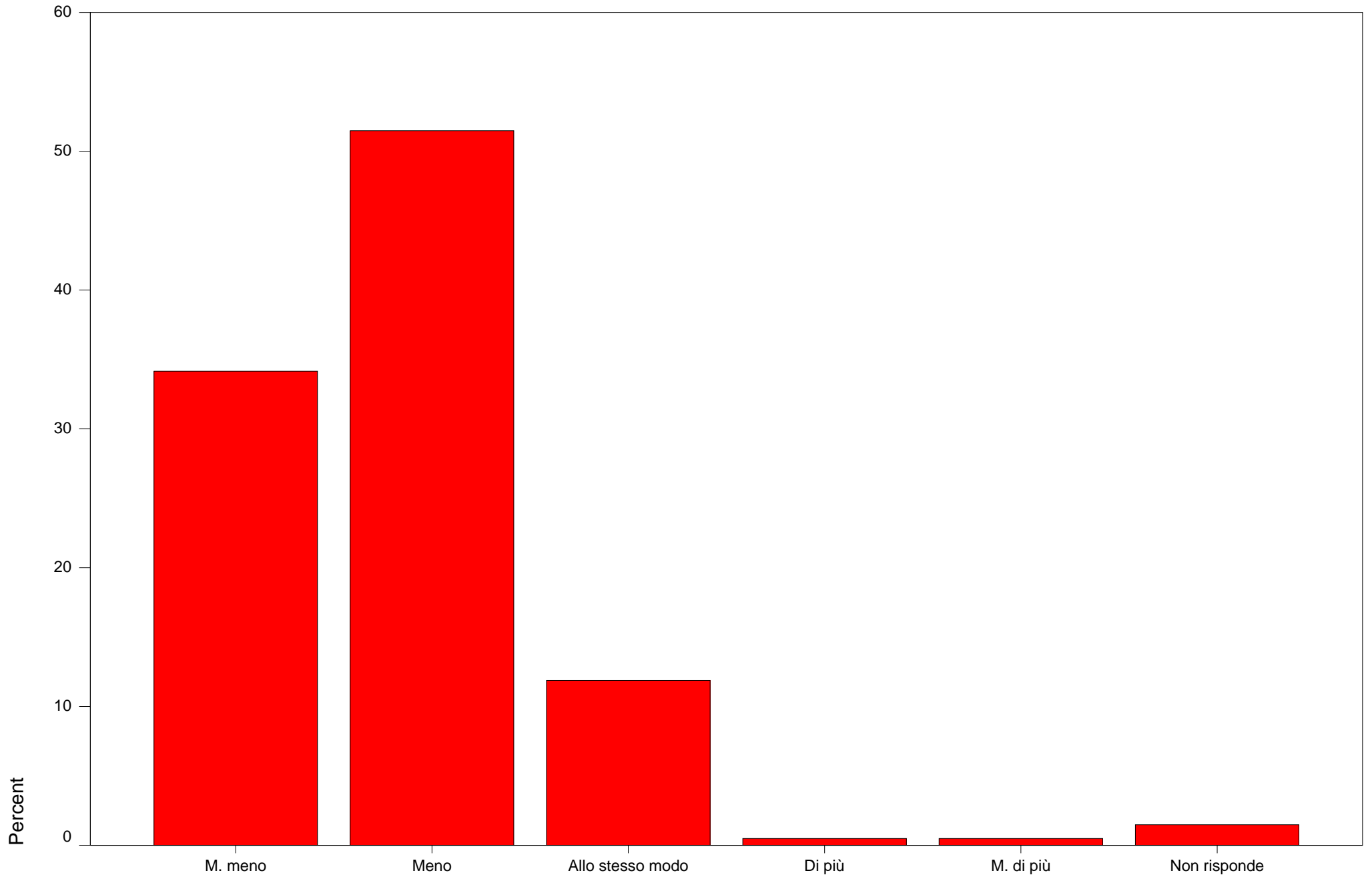
Categoria



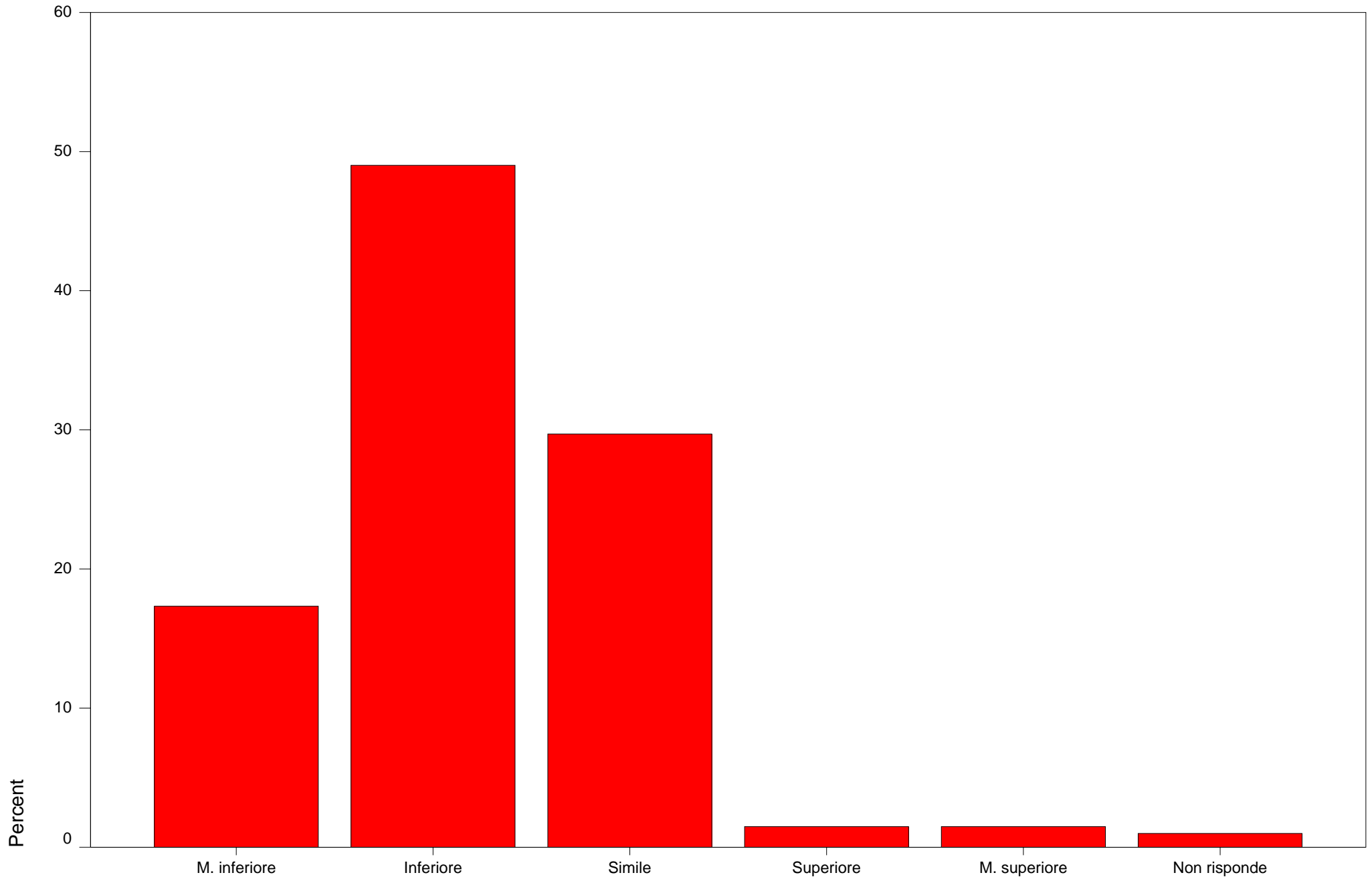
Retribuzione v/s potere acquisto



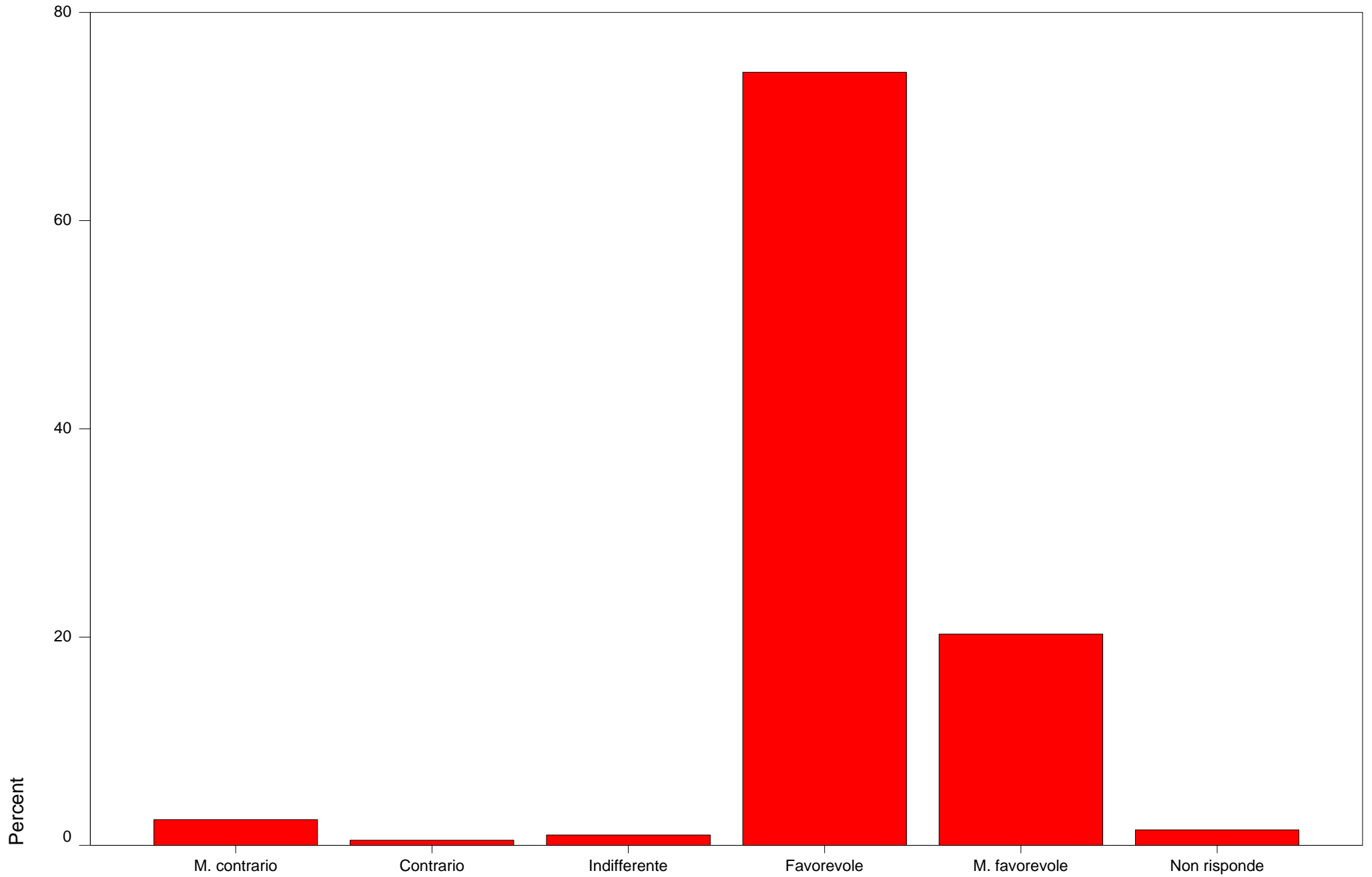
Retribuzione v/s risultati IBM



Retribuzione v/s mercato lavoro

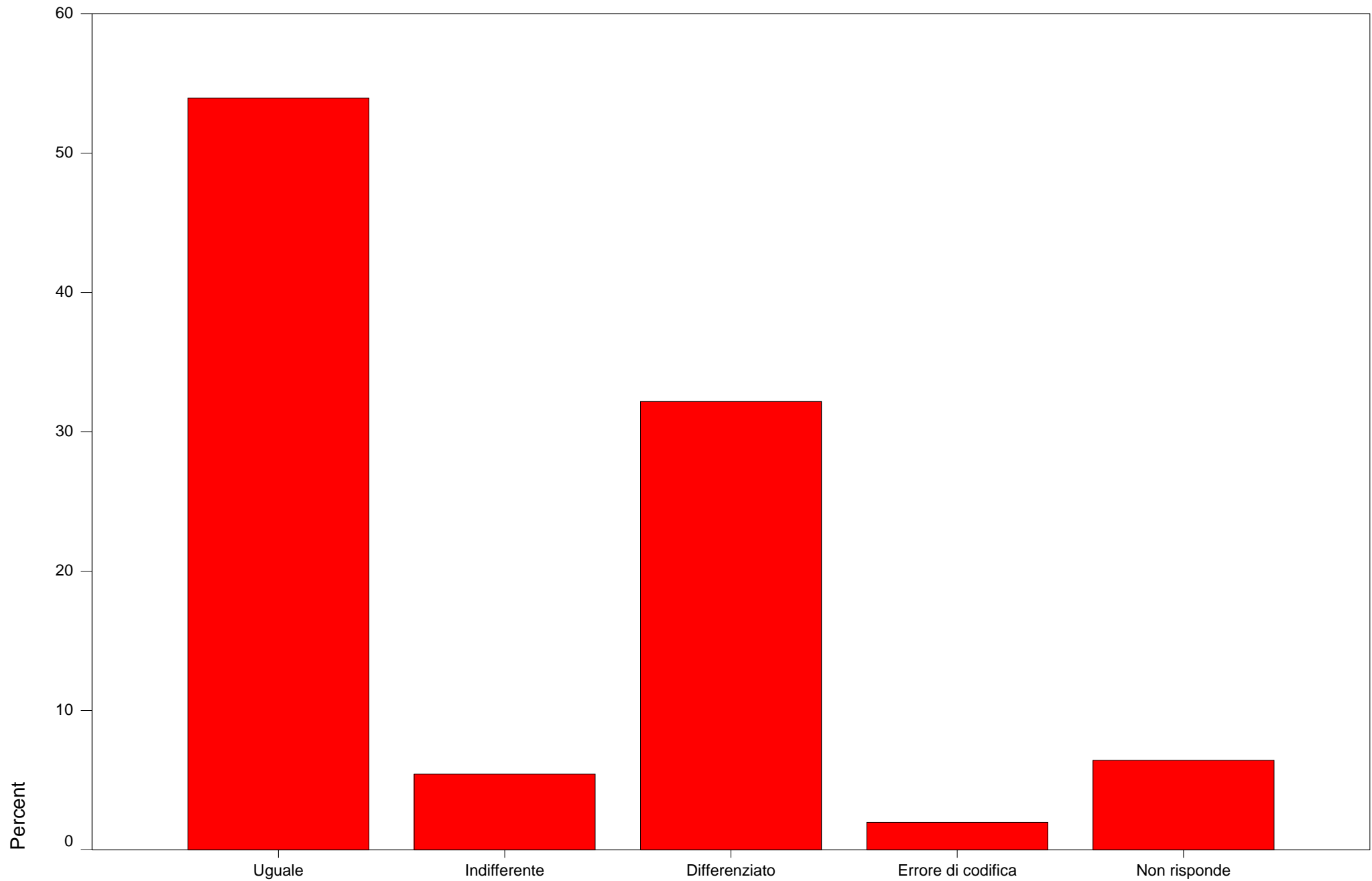


Richiesta di aumento

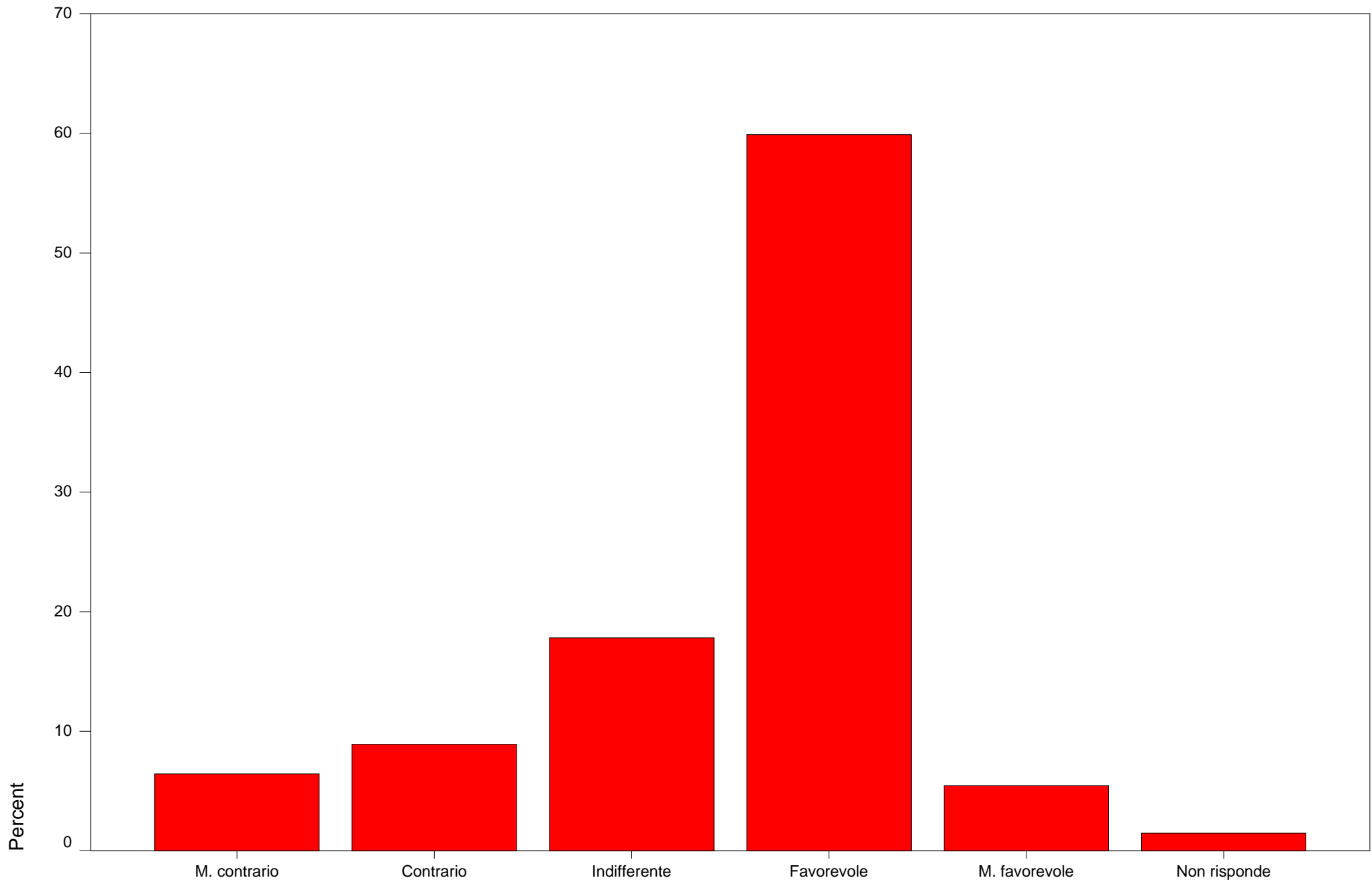


Richiesta di aumento

Aumento: uguale o differenziato



Pagamento straordinari per exempt



Richiesta di formazione

