

Frequencies

Statistics

		Sede	Sesso	Età	Rapporto di lavoro	Categoria	Retribuzione v/s potere acquisto	Retribuzione v/s risultati IBM	Retribuzione v/s mercato lavoro	Richiesta di aumento	Aumento: uguale o differenziato
N	Valid	512	512	509	430	461	512	512	512	512	512
	Missing	0	0	3	82	51	0	0	0	0	0

Statistics

		Pagamento straordinari per exempt	Richiesta di formazione
N	Valid	512	512
	Missing	0	0

Frequency Table

Sede

		Frequency	Percent	Valid Percent	Cumulative Percent
Valid	ROMA SCI	154	30,1	30,1	30,1
	ROMA PDM	18	3,5	3,5	33,6
	CA	7	1,4	1,4	35,0
	TO	18	3,5	3,5	38,5
	GE	2	,4	,4	38,9
	VIME	152	29,7	29,7	68,6
	SEG	114	22,3	22,3	90,8
	MI	36	7,0	7,0	97,9
	BO	6	1,2	1,2	99,0
	NA	5	1,0	1,0	100,0
	Total	512	100,0	100,0	

Sesso

		Frequency	Percent	Valid Percent	Cumulative Percent
Valid	F	512	100,0	100,0	100,0

Età

		Frequency	Percent	Valid Percent	Cumulative Percent
Valid	<=30	124	24,2	24,4	24,4
	31-40	179	35,0	35,2	59,5
	41-50	162	31,6	31,8	91,4
	>50	44	8,6	8,6	100,0
	Total	509	99,4	100,0	
Missing	Missing	3	,6		
Total		512	100,0		

Rapporto di lavoro

		Frequency	Percent	Valid Percent	Cumulative Percent
Valid	Int.	2	,4	,5	,5
	Temp	13	2,5	3,0	3,5
	PT	85	16,6	19,8	23,3
	Regular	330	64,5	76,7	100,0
	Total	430	84,0	100,0	
Missing	Missing	1	,2		
	Missing	81	15,8		
	Total	82	16,0		
Total		512	100,0		

Categoria

		Frequency	Percent	Valid Percent	Cumulative Percent
Valid	III IV V	108	21,1	23,4	23,4
	VI	189	36,9	41,0	64,4
	VII	104	20,3	22,6	87,0
	VII quadro	60	11,7	13,0	100,0
	Total	461	90,0	100,0	
Missing	Missing	51	10,0		
Total		512	100,0		

Retribuzione v/s potere acquisto

		Frequency	Percent	Valid Percent	Cumulative Percent
Valid	M. diminuito	255	49,8	49,8	49,8
	Diminuito	212	41,4	41,4	91,2
	Invariato	36	7,0	7,0	98,2
	Aumentato	3	,6	,6	98,8
	M. aumentato	3	,6	,6	99,4
	Non risponde	3	,6	,6	100,0
	Total	512	100,0	100,0	

Retribuzione v/s risultati IBM

		Frequency	Percent	Valid Percent	Cumulative Percent
Valid	M. meno	179	35,0	35,0	35,0
	Meno	261	51,0	51,0	85,9
	Allo stesso modo	50	9,8	9,8	95,7
	Di più	4	,8	,8	96,5
	M. di più	1	,2	,2	96,7
	Non risponde	17	3,3	3,3	100,0
	Total	512	100,0	100,0	

Retribuzione v/s mercato lavoro

		Frequency	Percent	Valid Percent	Cumulative Percent
Valid	M. inferiore	99	19,3	19,3	19,3
	Inferiore	238	46,5	46,5	65,8
	Simile	155	30,3	30,3	96,1
	Superiore	7	1,4	1,4	97,5
	M. superiore	2	,4	,4	97,9
	Non risponde	11	2,1	2,1	100,0
	Total	512	100,0	100,0	

Richiesta di aumento

		Frequency	Percent	Valid Percent	Cumulative Percent
Valid	M. contrario	7	1,4	1,4	1,4
	Indifferente	9	1,8	1,8	3,1
	Favorevole	388	75,8	75,8	78,9
	M. favorevole	100	19,5	19,5	98,4
	Non risponde	8	1,6	1,6	100,0
	Total	512	100,0	100,0	

Aumento: uguale o differenziato

	Frequency	Percent	Valid Percent	Cumulative Percent
Valid Uguale	237	46,3	46,3	46,3
Indifferente	56	10,9	10,9	57,2
Differenziato	185	36,1	36,1	93,4
Errore di codifica	5	1,0	1,0	94,3
Non risponde	29	5,7	5,7	100,0
Total	512	100,0	100,0	

Pagamento straordinari per exempt

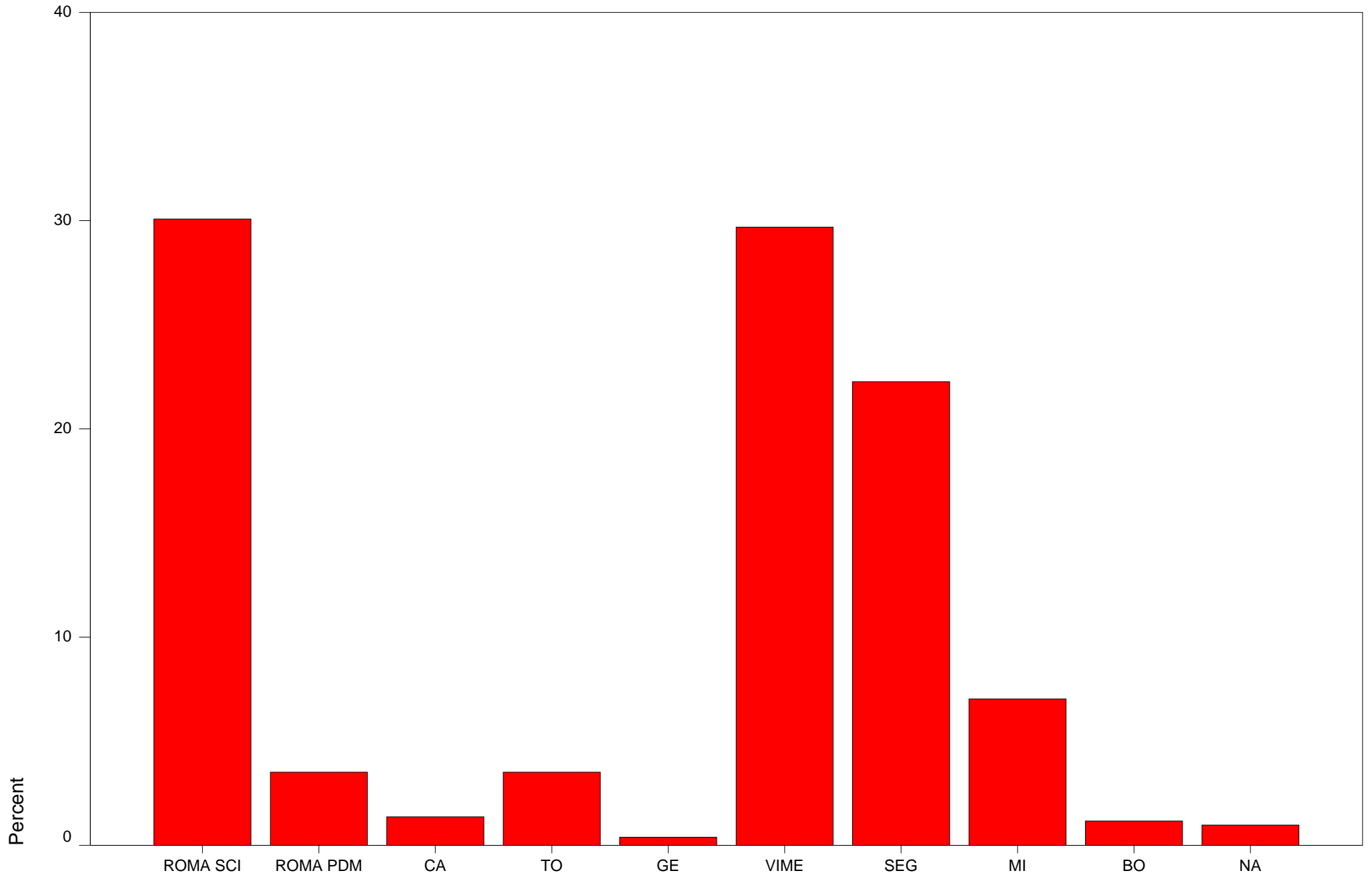
	Frequency	Percent	Valid Percent	Cumulative Percent
Valid M. contrario	17	3,3	3,3	3,3
Contrario	50	9,8	9,8	13,1
Indifferente	75	14,6	14,6	27,7
Favorevole	309	60,4	60,4	88,1
M. favorevole	55	10,7	10,7	98,8
Non risponde	6	1,2	1,2	100,0
Total	512	100,0	100,0	

Richiesta di formazione

	Frequency	Percent	Valid Percent	Cumulative Percent
Valid M. contrario	2	,4	,4	,4
Contrario	5	1,0	1,0	1,4
Indifferente	35	6,8	6,8	8,2
Favorevole	414	80,9	80,9	89,1
M. favorevole	51	10,0	10,0	99,0
Non risponde	5	1,0	1,0	100,0
Total	512	100,0	100,0	

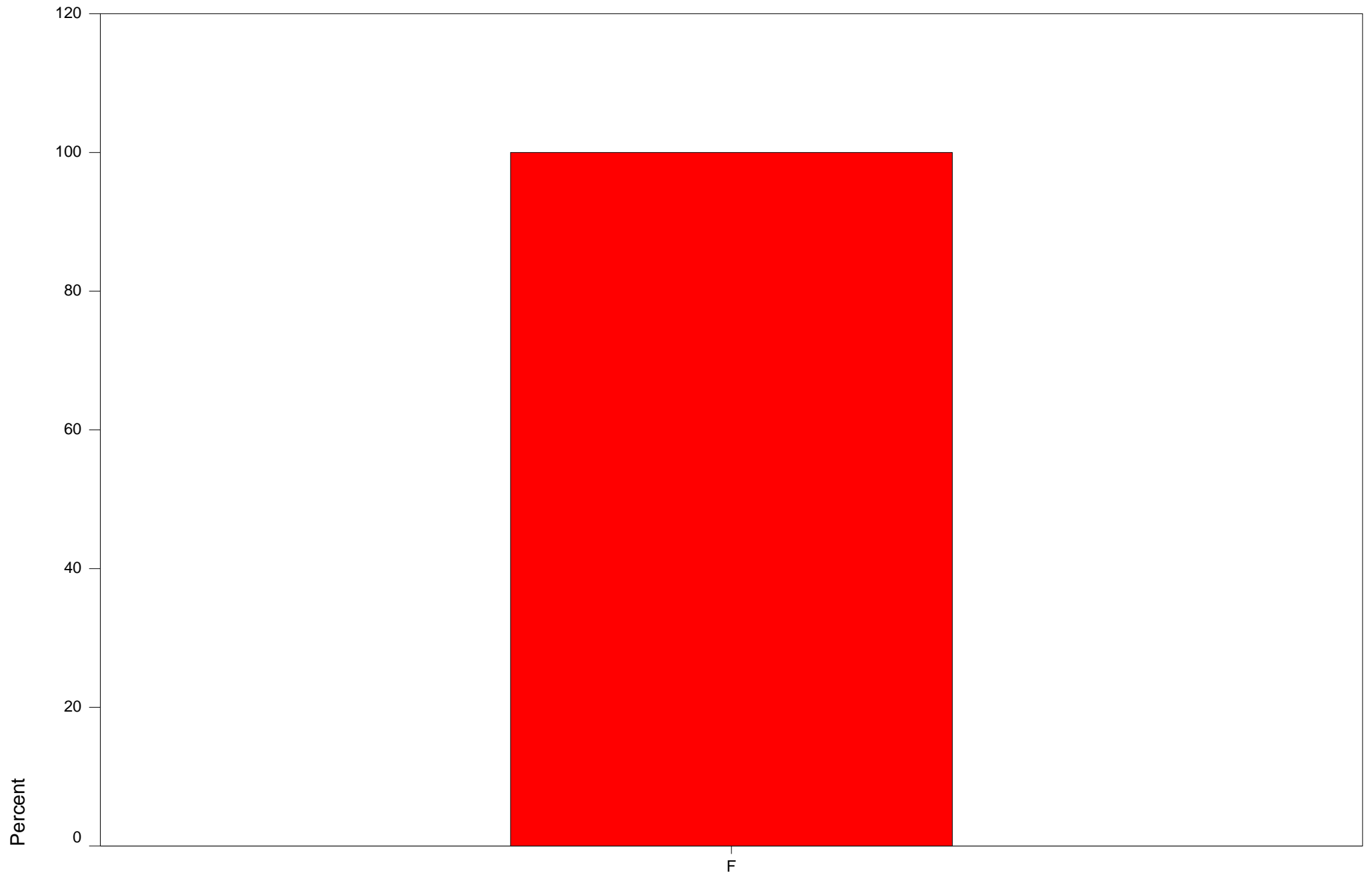
Bar Chart

Sede



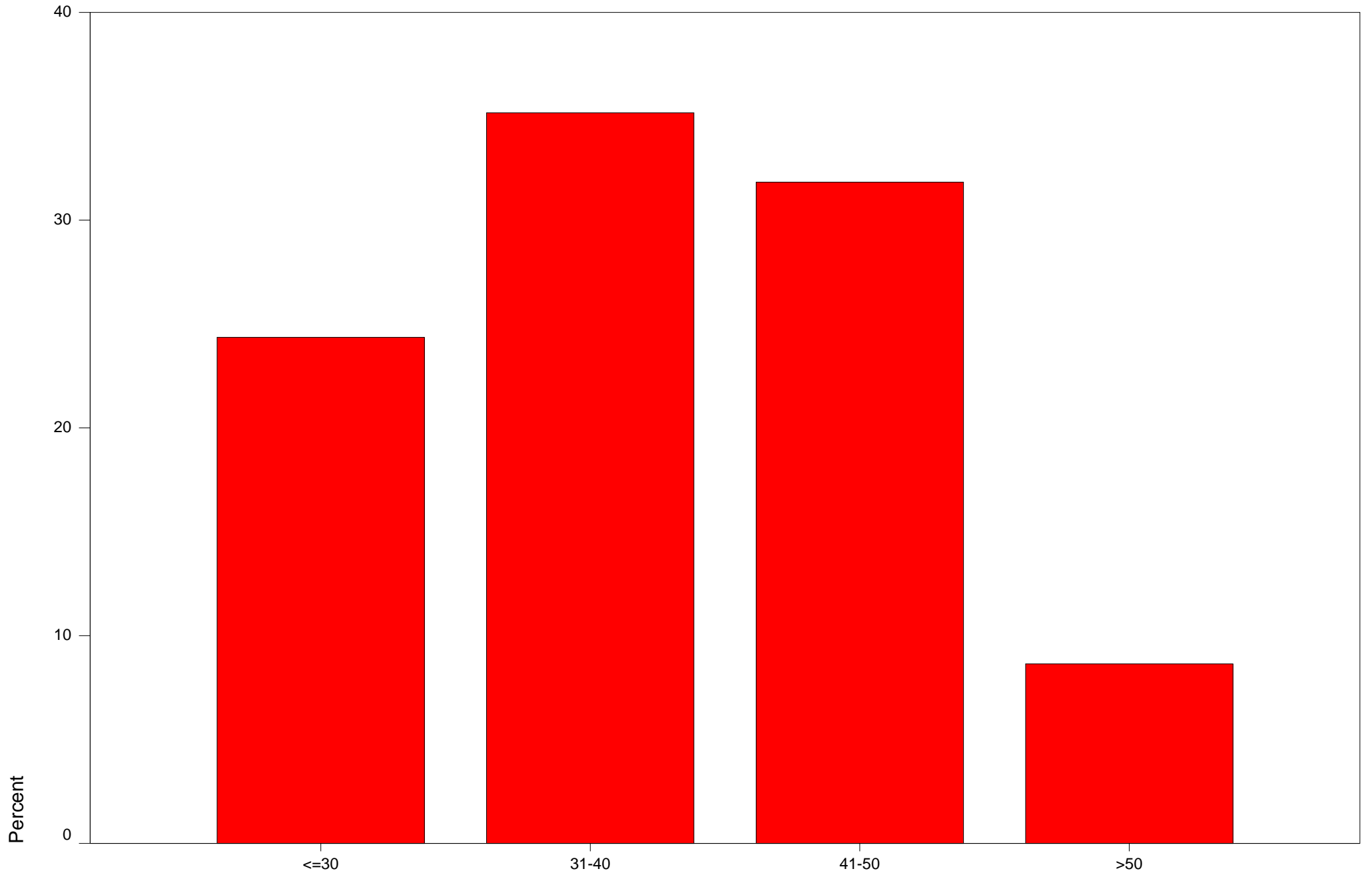
Sede

Sesso



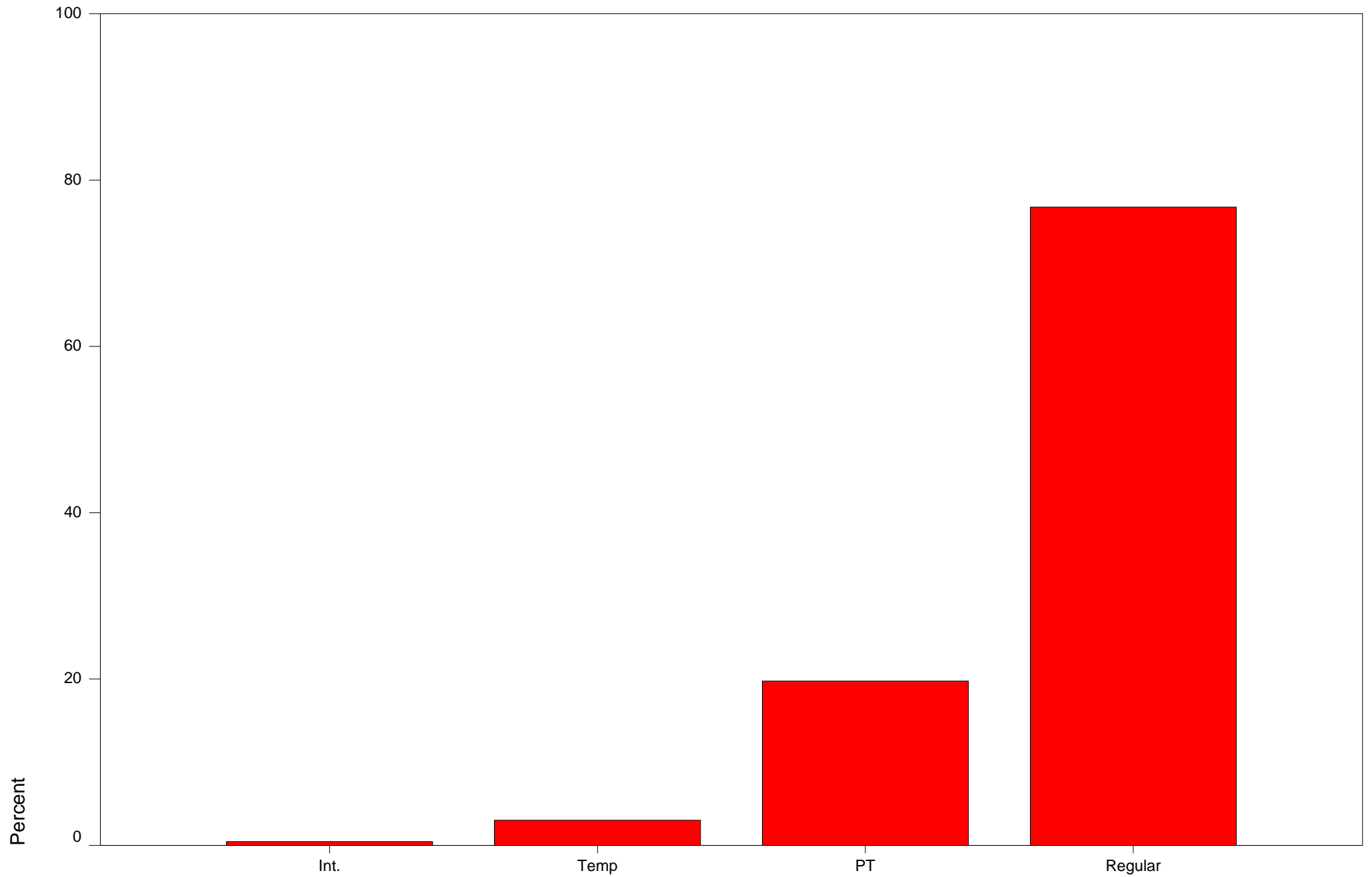
Sesso

Età

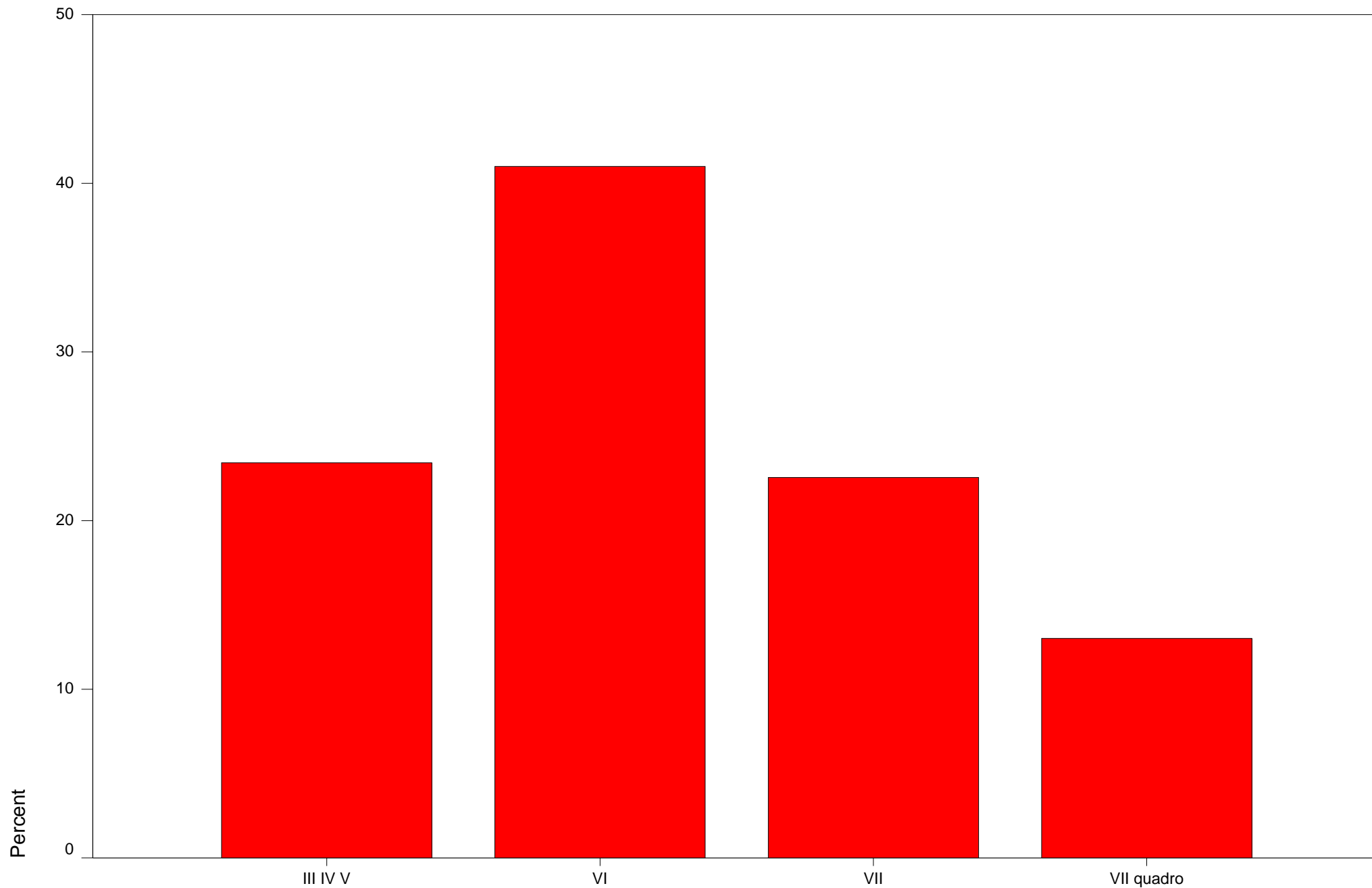


Età

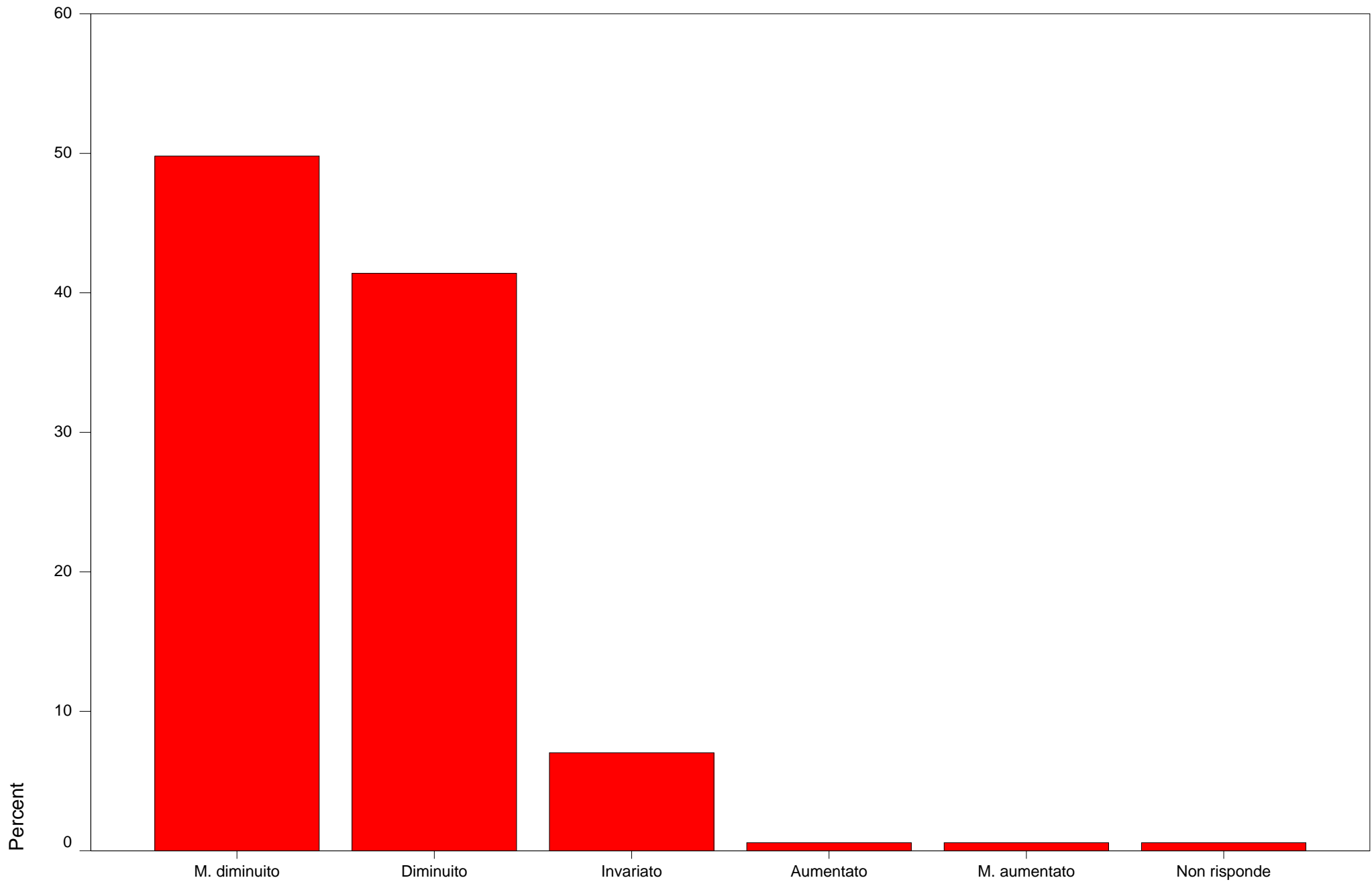
Rapporto di lavoro



Categoria

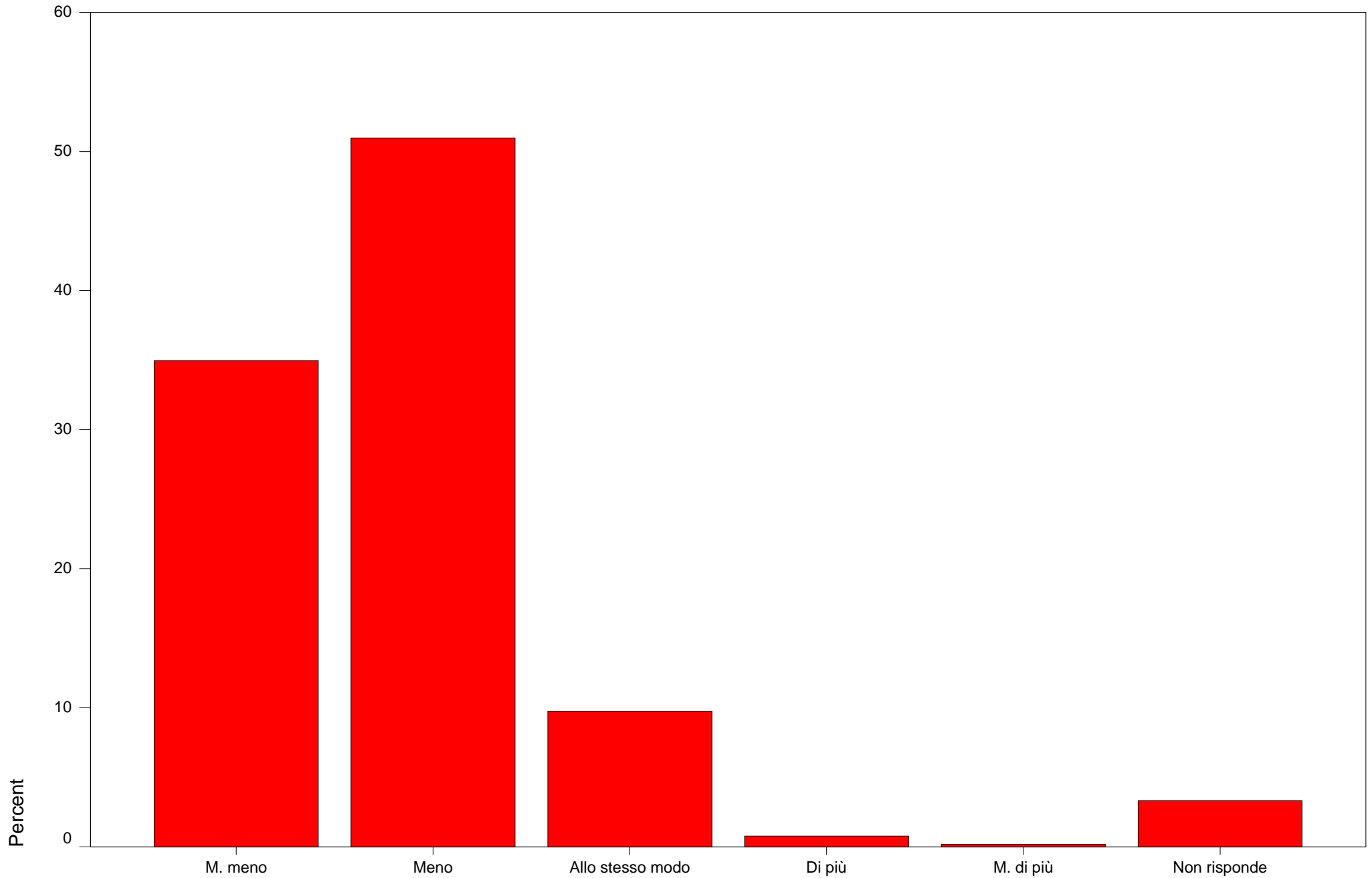


Retribuzione v/s potere acquisto

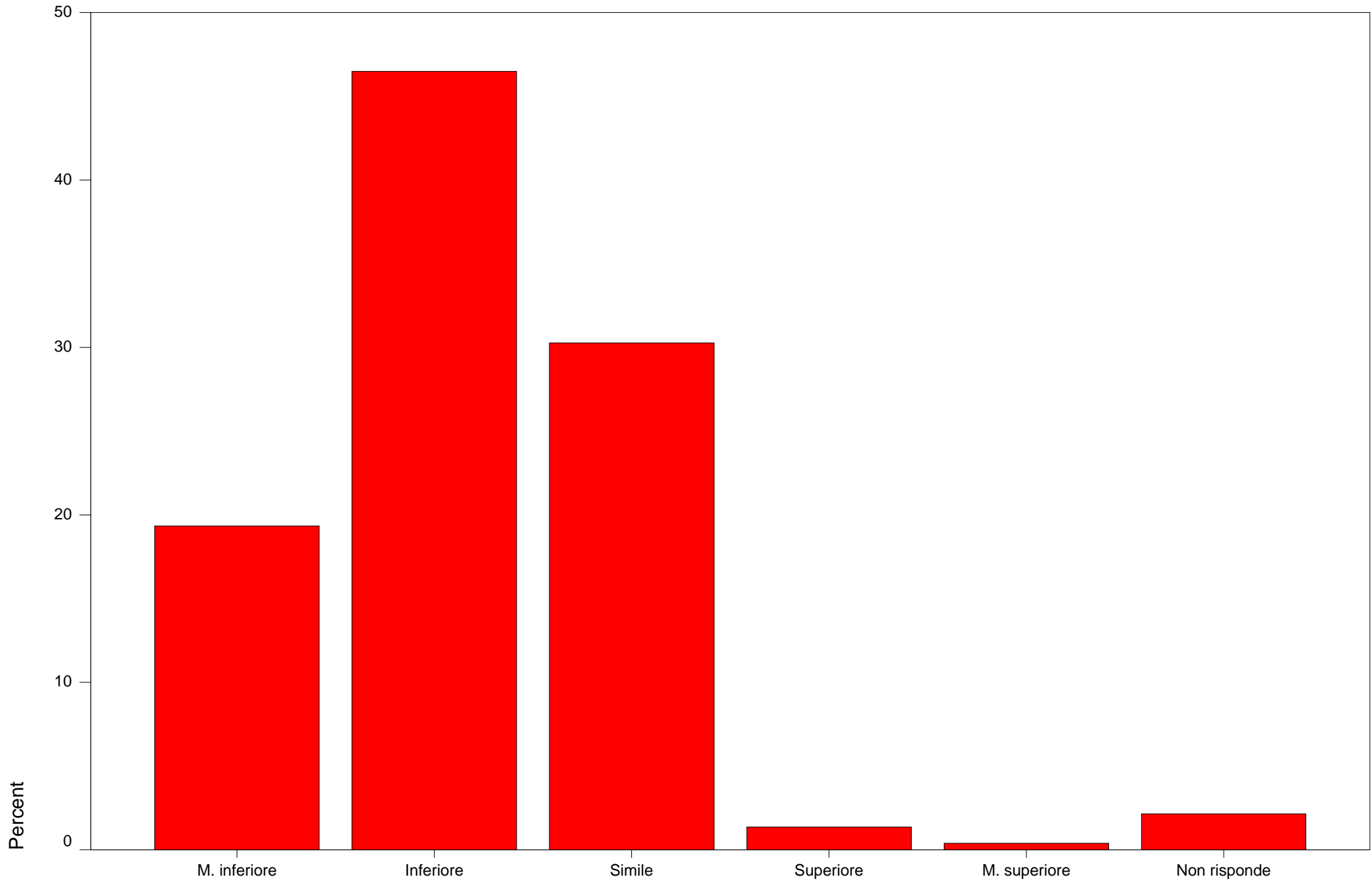


Retribuzione v/s potere acquisto

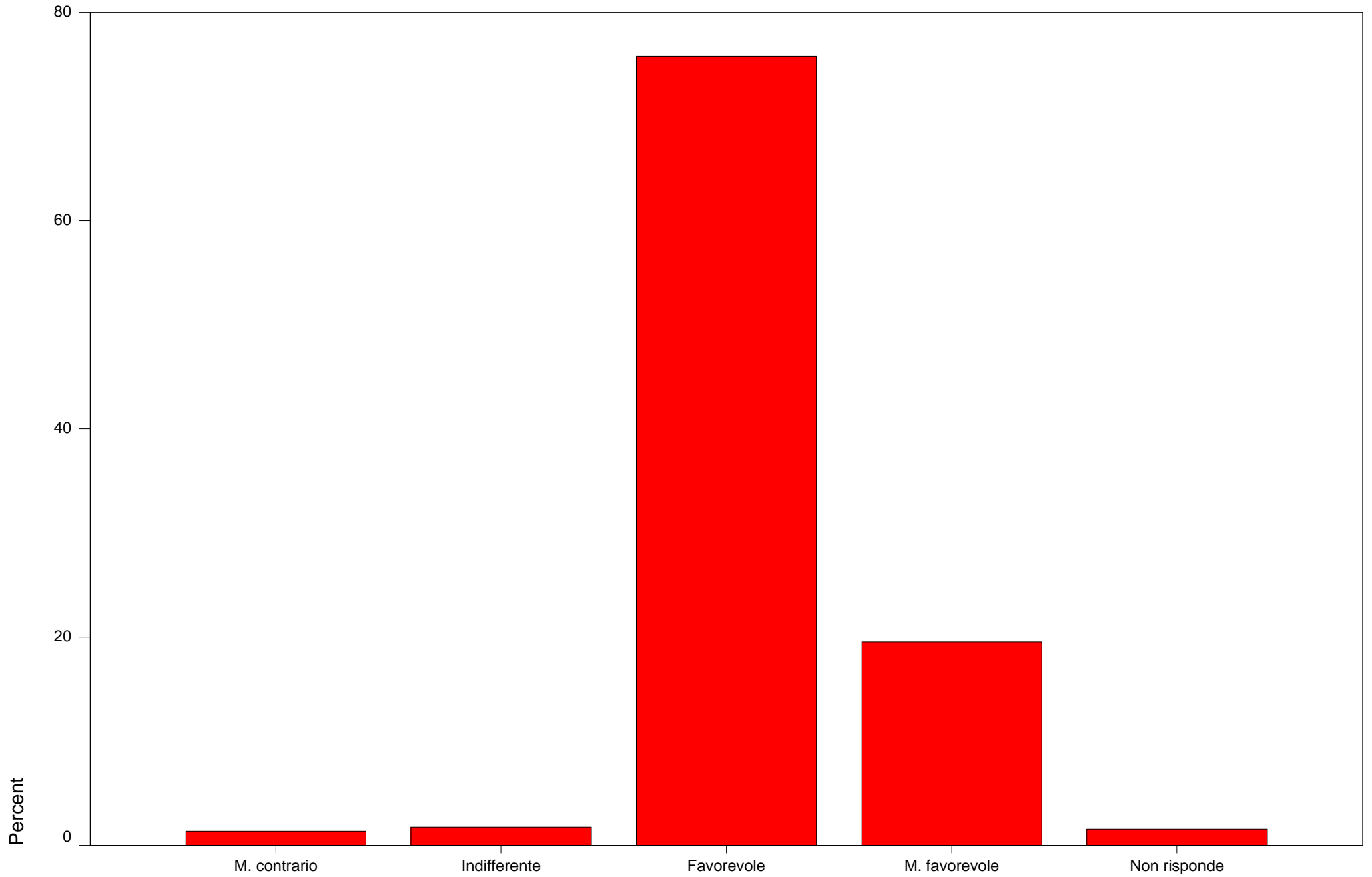
Retribuzione v/s risultati IBM



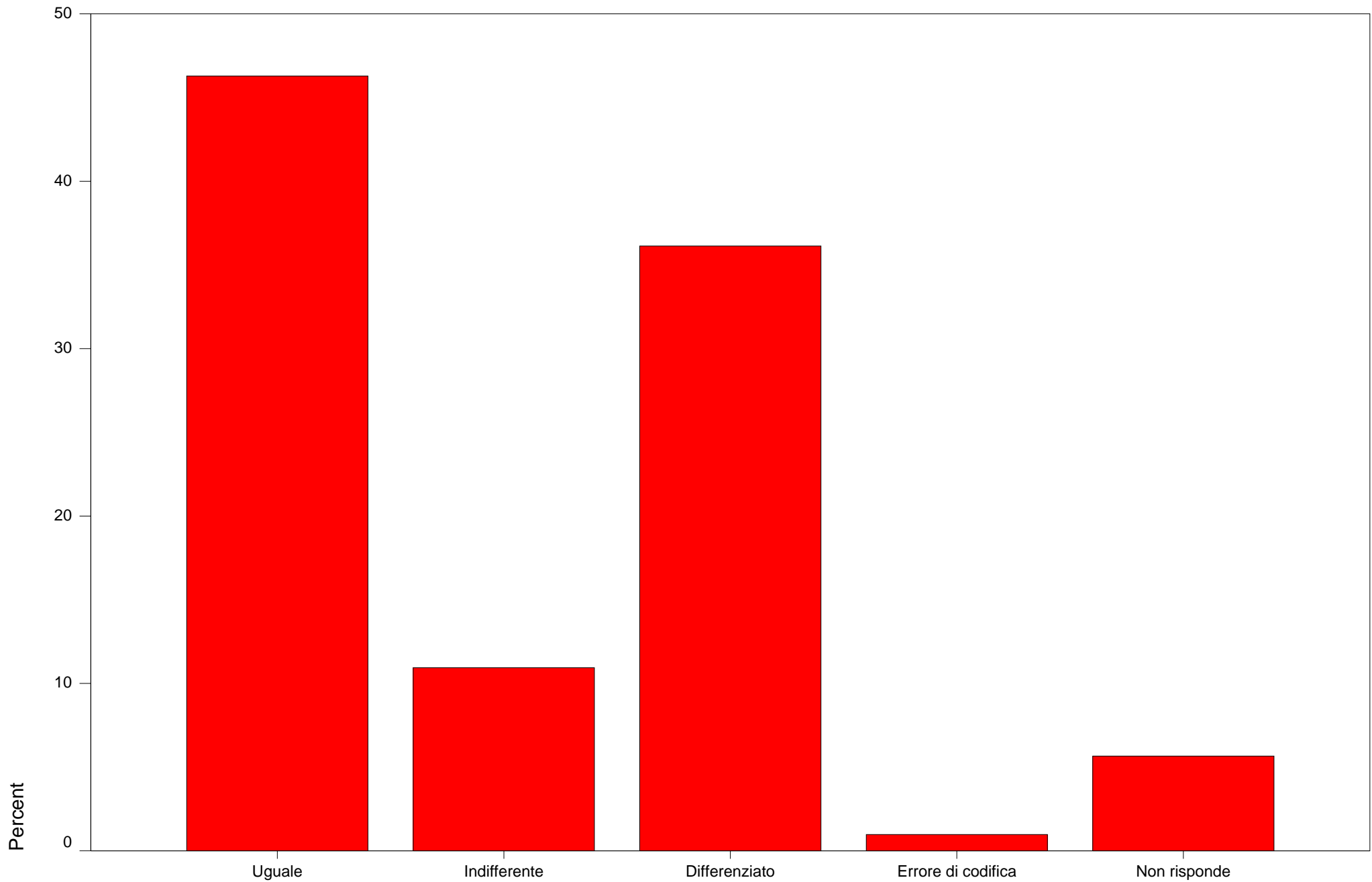
Retribuzione v/s mercato lavoro



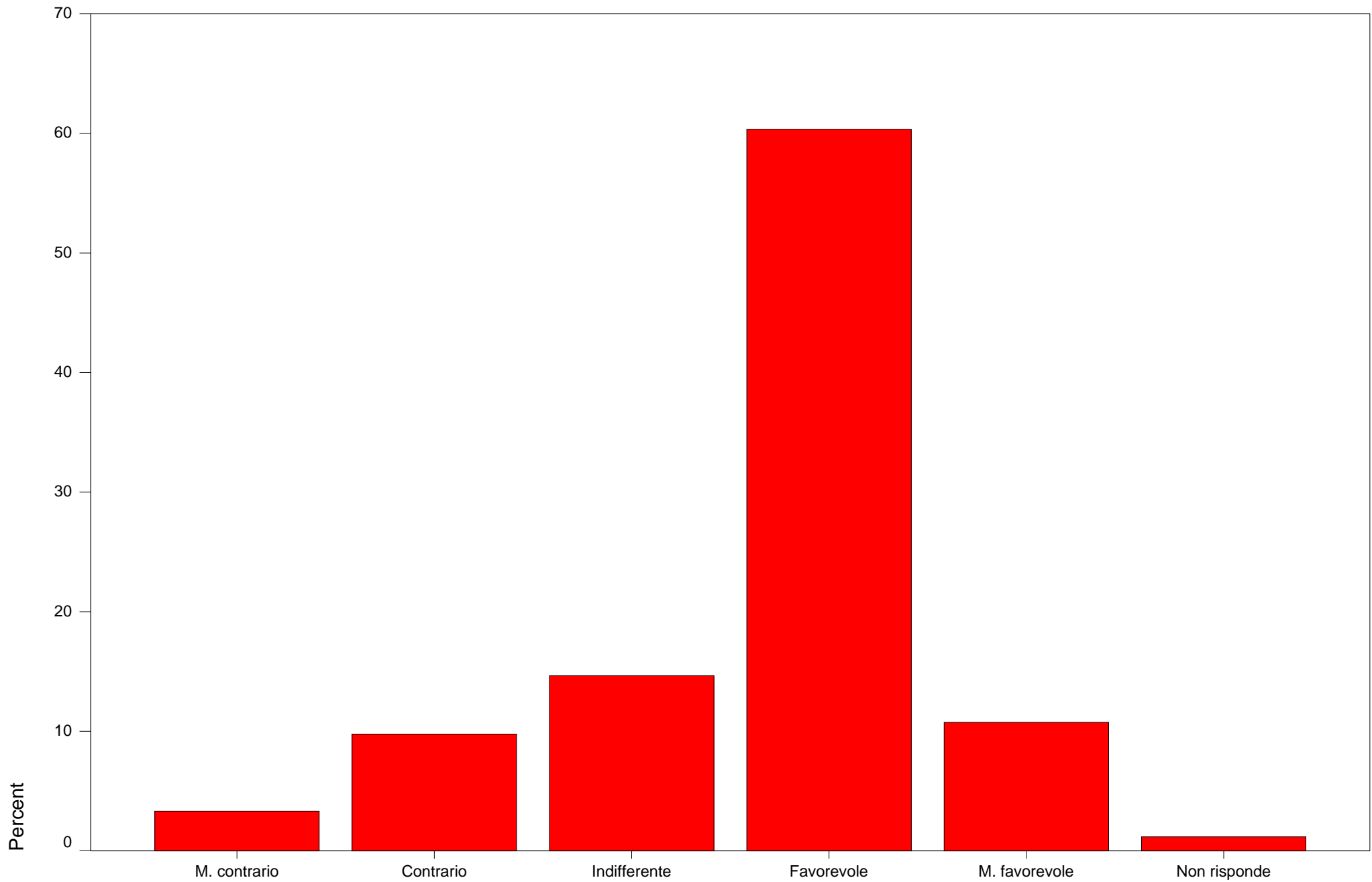
Richiesta di aumento



Aumento: uguale o differenziato



Pagamento straordinari per exempt



Richiesta di formazione

