

Frequencies

Statistics

		Sede	Sesso	Età	Rapporto di lavoro	Categoria	Retribuzione v/s potere acquisto	Retribuzione v/s risultati IBM	Retribuzione v/s mercato lavoro	Richiesta di aumento	Aumento: uguale o differenziato
N	Valid	278	278	278	245	250	278	278	278	278	278
	Missing	0	0	0	33	28	0	0	0	0	0

Statistics

		Pagamento straordinari per exempt	Richiesta di formazione
N	Valid	278	278
	Missing	0	0

Frequency Table

Sede

		Frequency	Percent	Valid Percent	Cumulative Percent
Valid	ROMA SCI	91	32,7	32,7	32,7
	ROMA PDM	15	5,4	5,4	38,1
	CA	5	1,8	1,8	39,9
	TO	8	2,9	2,9	42,8
	VIME	81	29,1	29,1	71,9
	SEG	45	16,2	16,2	88,1
	MI	29	10,4	10,4	98,6
	PD	1	,4	,4	98,9
	BO	3	1,1	1,1	100,0
	Total	278	100,0	100,0	

Sesso

		Frequency	Percent	Valid Percent	Cumulative Percent
Valid	M	154	55,4	55,4	55,4
	F	124	44,6	44,6	100,0
	Total	278	100,0	100,0	

Età

		Frequency	Percent	Valid Percent	Cumulative Percent
Valid	<=30	278	100,0	100,0	100,0

Rapporto di lavoro

		Frequency	Percent	Valid Percent	Cumulative Percent
Valid	Int.	2	,7	,8	,8
	Temp	22	7,9	9,0	9,8
	PT	8	2,9	3,3	13,1
	Regular	213	76,6	86,9	100,0
	Total	245	88,1	100,0	
Missing	Missing	33	11,9		
Total		278	100,0		

Categoria

		Frequency	Percent	Valid Percent	Cumulative Percent
Valid	III IV V	99	35,6	39,6	39,6
	VI	110	39,6	44,0	83,6
	VII	36	12,9	14,4	98,0
	VII quadro	5	1,8	2,0	100,0
	Total	250	89,9	100,0	
Missing	Missing	1	,4		
	Missing	27	9,7		
	Total	28	10,1		
Total		278	100,0		

Retribuzione v/s potere acquisto

		Frequency	Percent	Valid Percent	Cumulative Percent
Valid	M. diminuito	119	42,8	42,8	42,8
	Diminuito	116	41,7	41,7	84,5
	Invariato	30	10,8	10,8	95,3
	Aumentato	8	2,9	2,9	98,2
	M. aumentato	2	,7	,7	98,9
	Non risponde	3	1,1	1,1	100,0
	Total	278	100,0	100,0	

Retribuzione v/s risultati IBM

		Frequency	Percent	Valid Percent	Cumulative Percent
Valid	M. meno	80	28,8	28,8	28,8
	Meno	140	50,4	50,4	79,1
	Allo stesso modo	47	16,9	16,9	96,0
	Di più	4	1,4	1,4	97,5
	Non risponde	7	2,5	2,5	100,0
	Total	278	100,0	100,0	

Retribuzione v/s mercato lavoro

		Frequency	Percent	Valid Percent	Cumulative Percent
Valid	M. inferiore	73	26,3	26,3	26,3
	Inferiore	145	52,2	52,2	78,4
	Simile	56	20,1	20,1	98,6
	Superiore	3	1,1	1,1	99,6
	M. superiore	1	,4	,4	100,0
	Total	278	100,0	100,0	

Richiesta di aumento

		Frequency	Percent	Valid Percent	Cumulative Percent
Valid	M. contrario	5	1,8	1,8	1,8
	Contrario	3	1,1	1,1	2,9
	Indifferente	7	2,5	2,5	5,4
	Favorevole	197	70,9	70,9	76,3
	M. favorevole	65	23,4	23,4	99,6
	Non risponde	1	,4	,4	100,0
	Total	278	100,0	100,0	

Aumento: uguale o differenziato

		Frequency	Percent	Valid Percent	Cumulative Percent
Valid	Uguale	124	44,6	44,6	44,6
	Indifferente	32	11,5	11,5	56,1
	Differenziato	109	39,2	39,2	95,3
	Errore di codifica	5	1,8	1,8	97,1
	Non risponde	8	2,9	2,9	100,0
	Total	278	100,0	100,0	

Pagamento straordinari per exempt

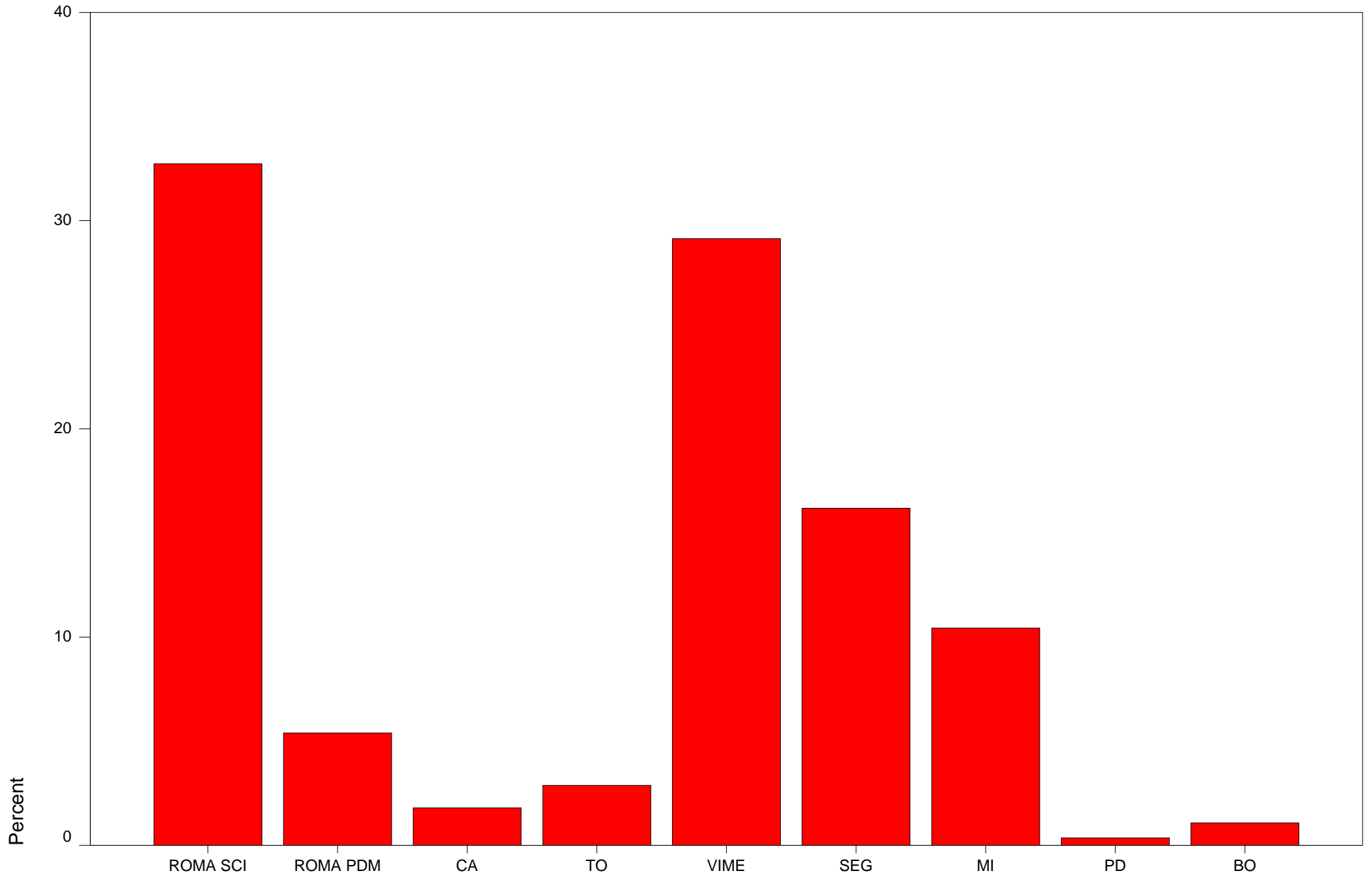
	Frequency	Percent	Valid Percent	Cumulative Percent
Valid M. contrario	6	2,2	2,2	2,2
Contrario	13	4,7	4,7	6,8
Indifferente	31	11,2	11,2	18,0
Favorevole	166	59,7	59,7	77,7
M. favorevole	60	21,6	21,6	99,3
Non risponde	2	,7	,7	100,0
Total	278	100,0	100,0	

Richiesta di formazione

	Frequency	Percent	Valid Percent	Cumulative Percent
Valid M. contrario	2	,7	,7	,7
Contrario	1	,4	,4	1,1
Indifferente	18	6,5	6,5	7,6
Favorevole	232	83,5	83,5	91,0
M. favorevole	25	9,0	9,0	100,0
Total	278	100,0	100,0	

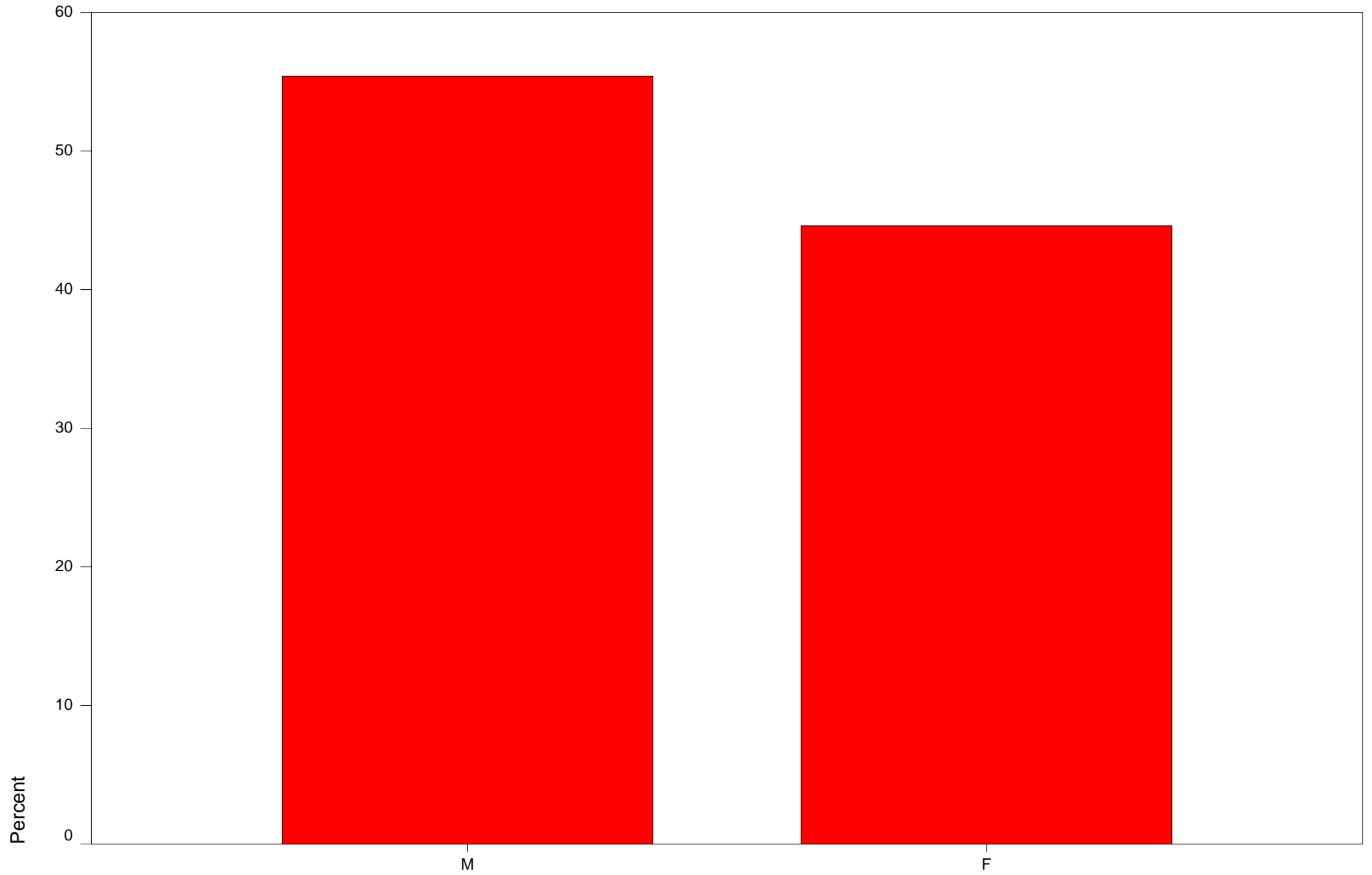
Bar Chart

Sede

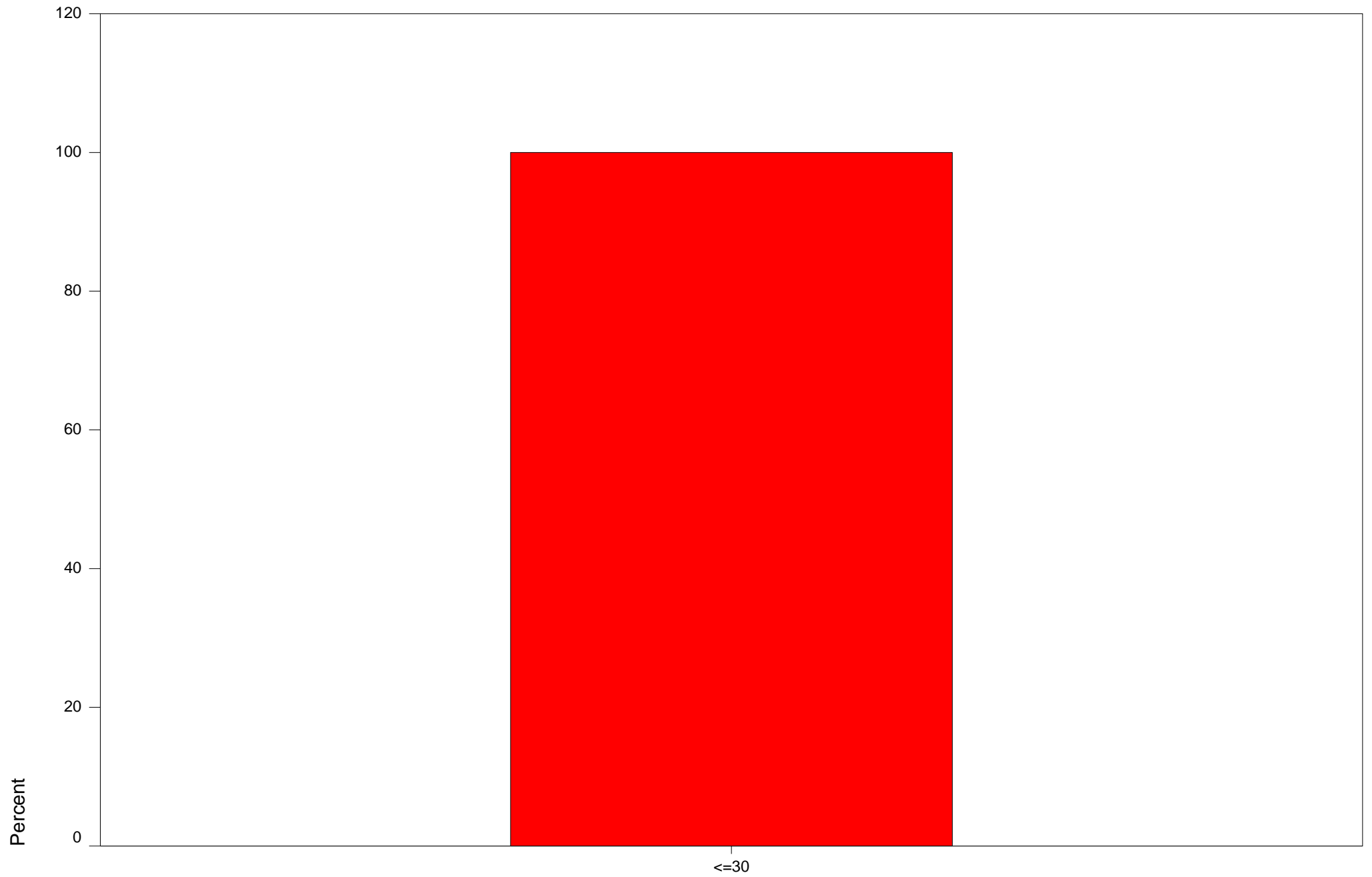


Sede

Sesso

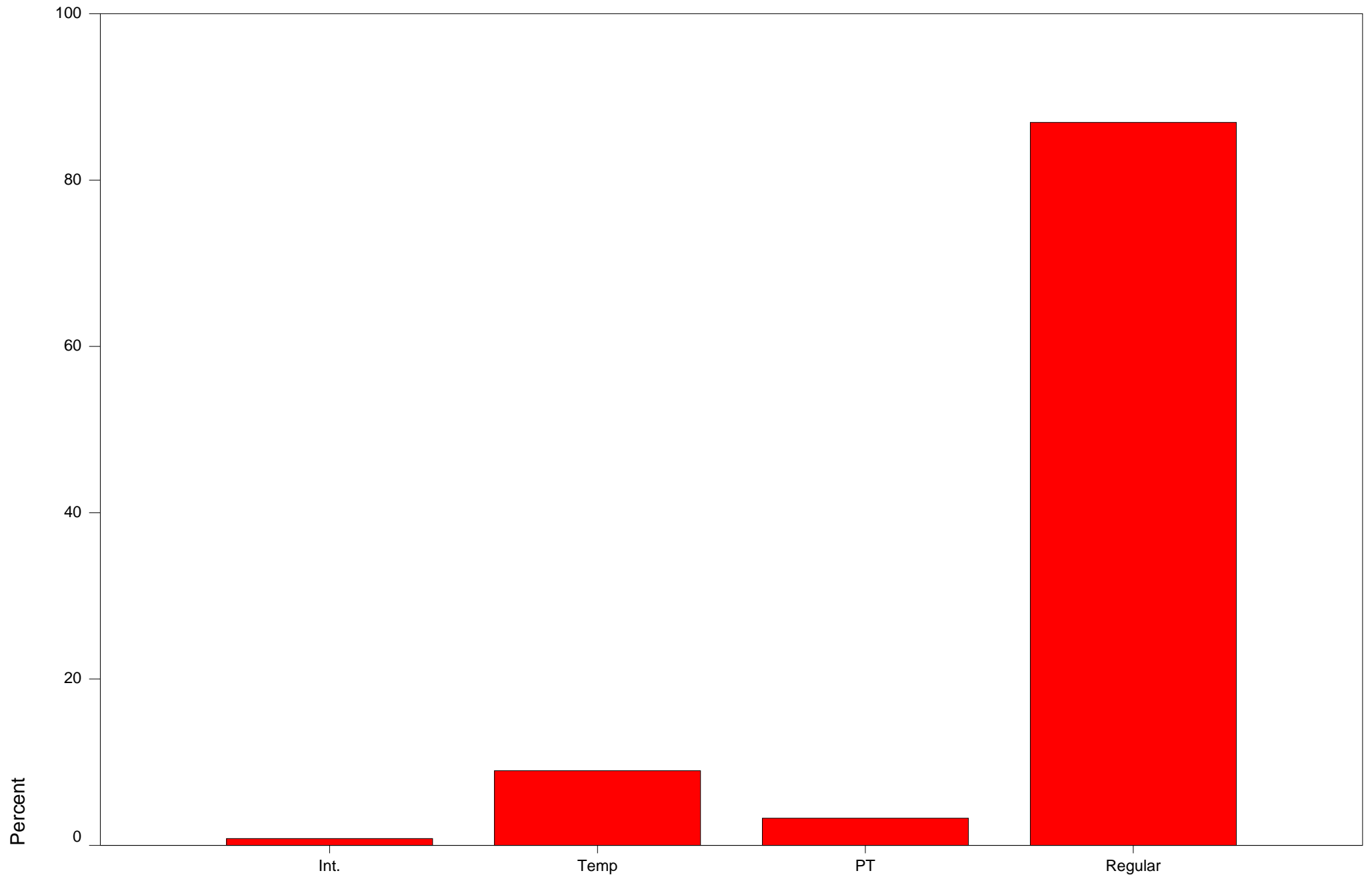


Età

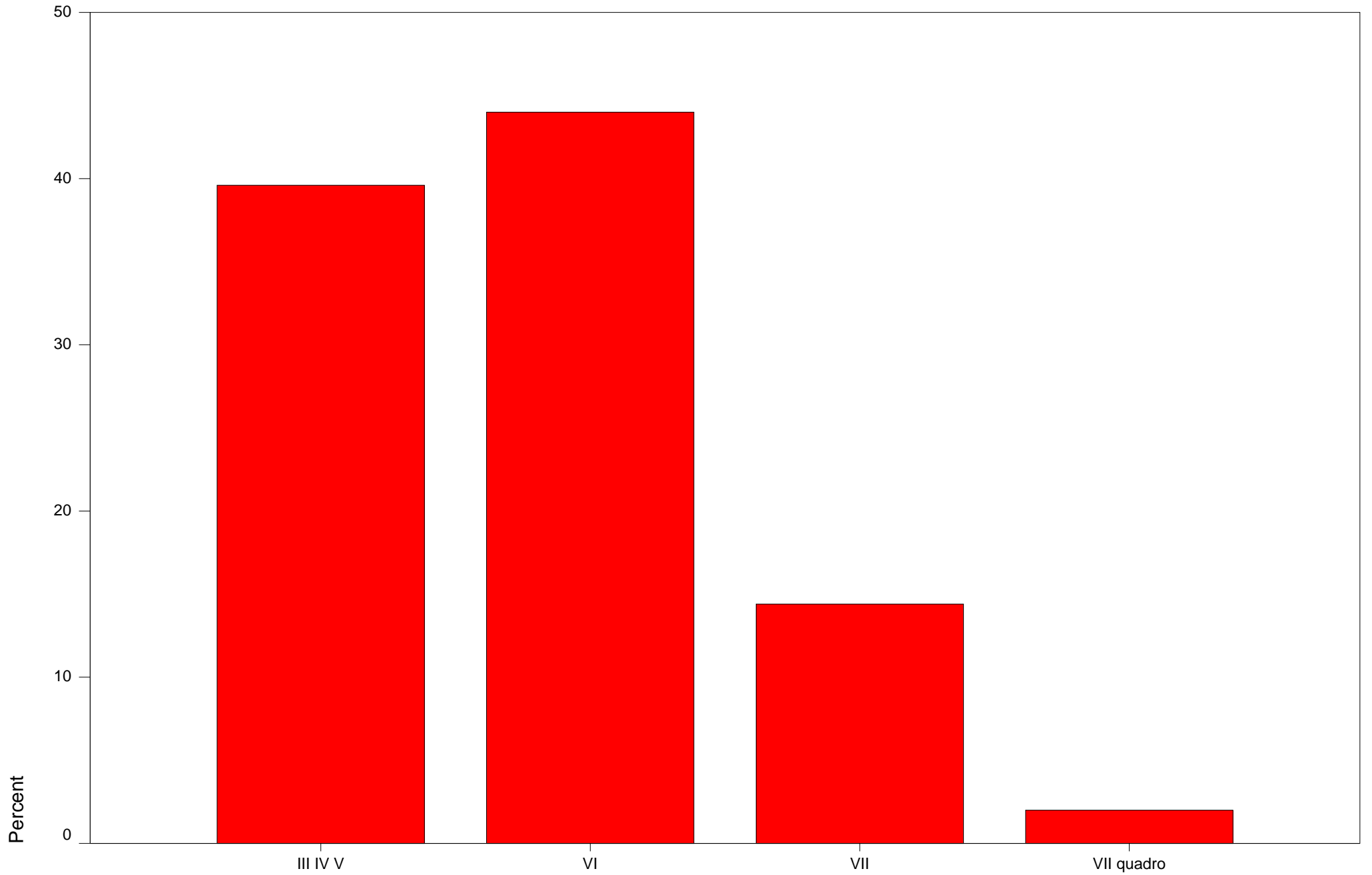


Età

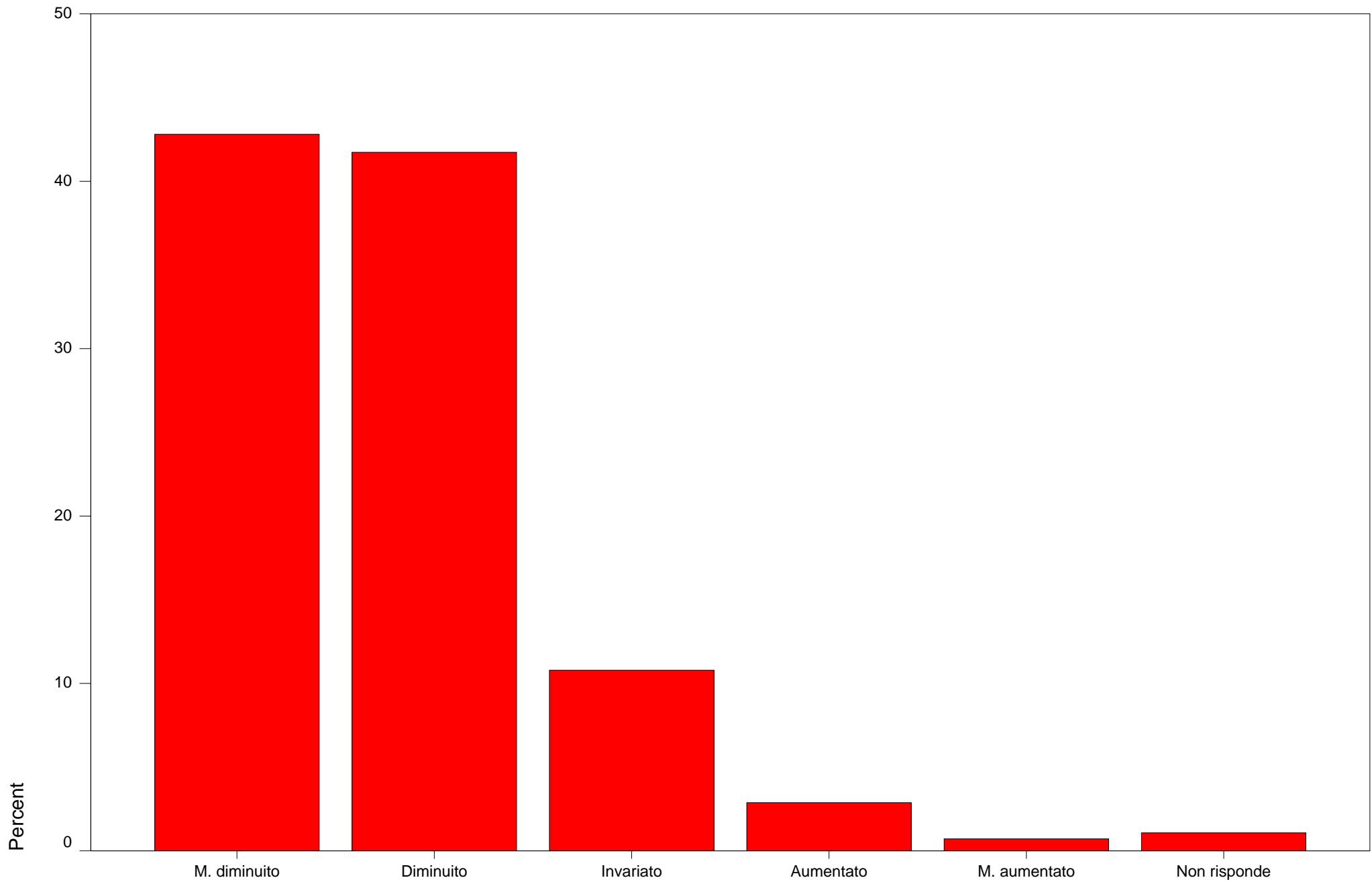
Rapporto di lavoro



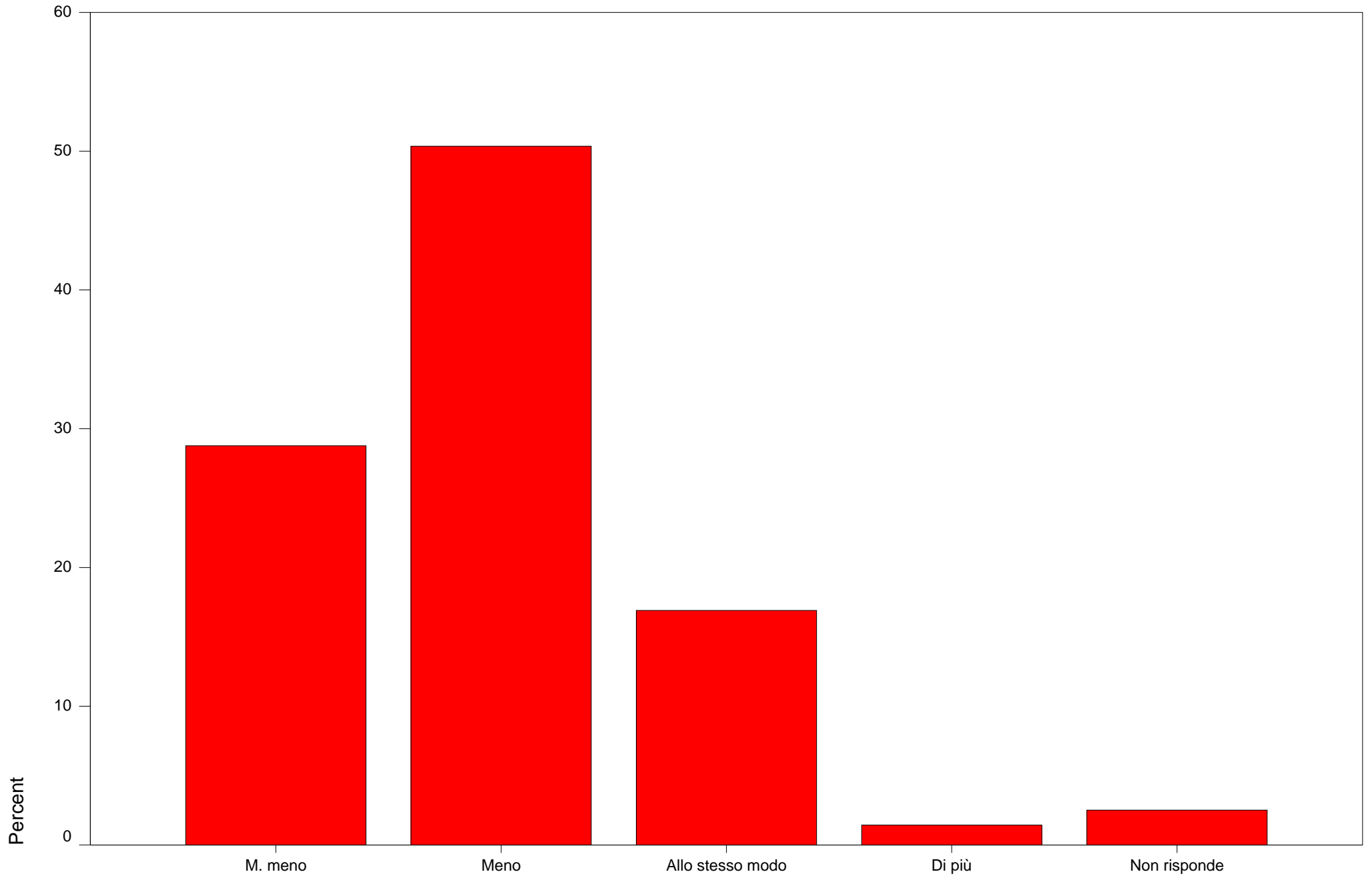
Categoria



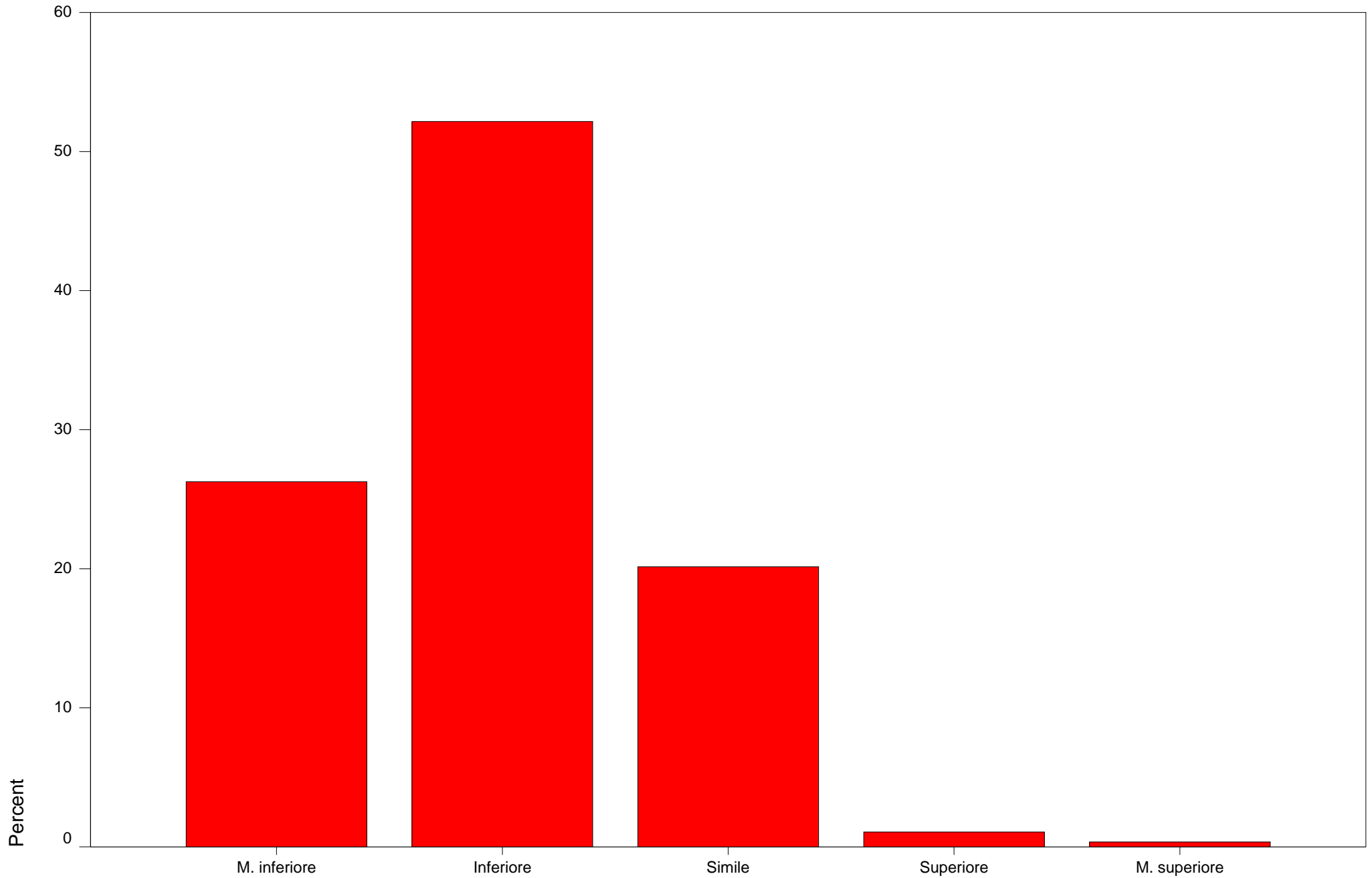
Retribuzione v/s potere acquisto



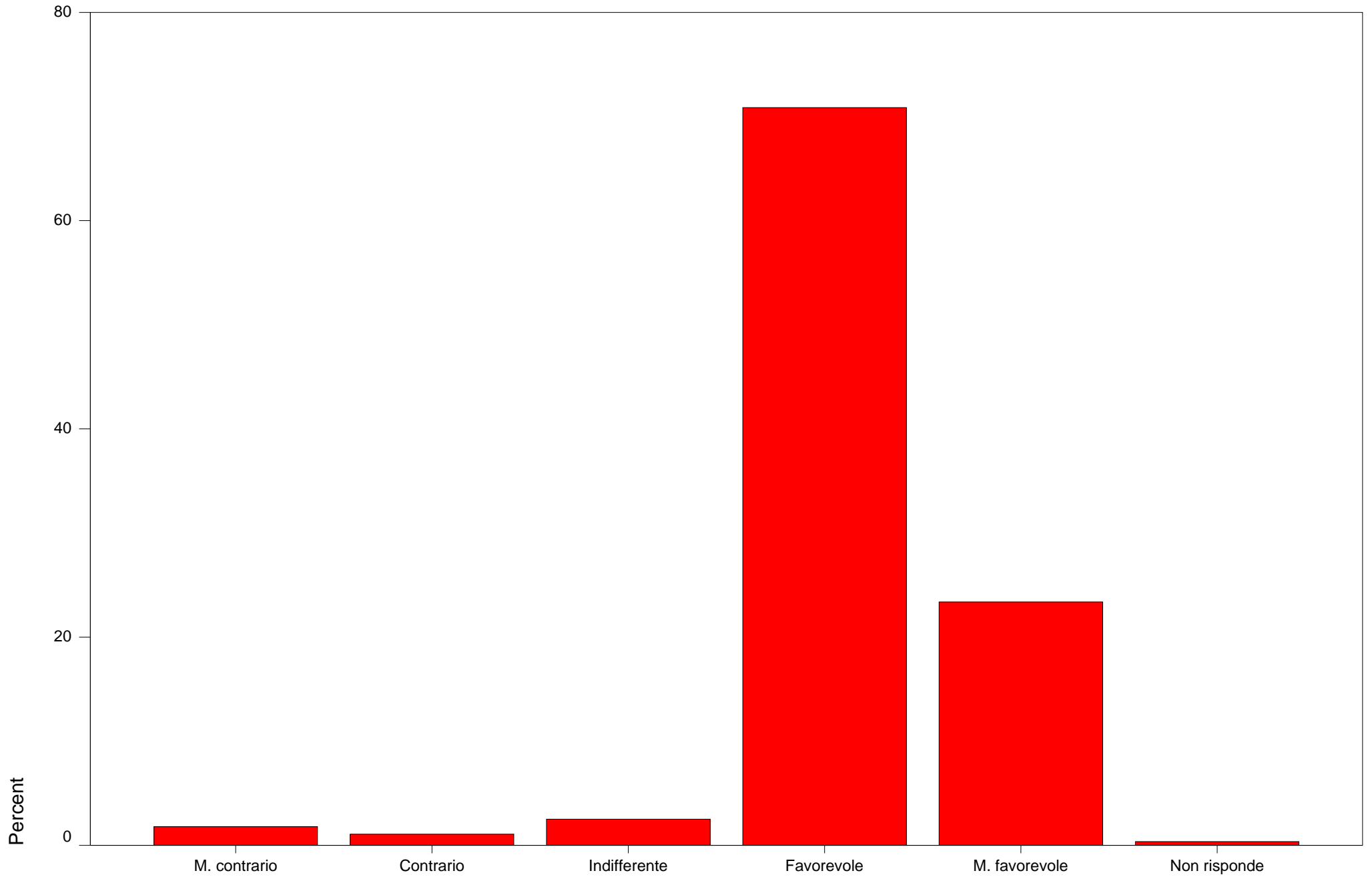
Retribuzione v/s risultati IBM



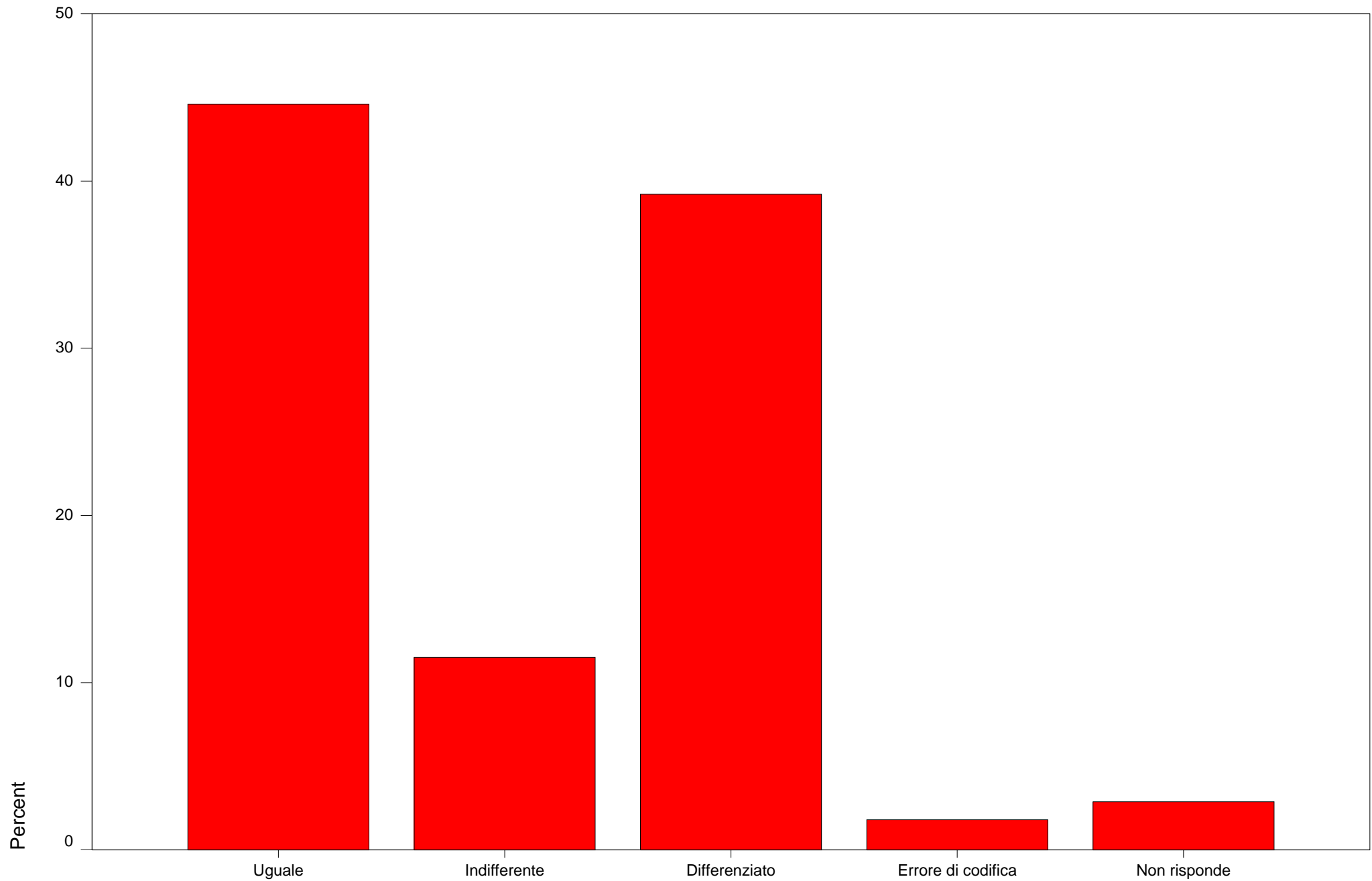
Retribuzione v/s mercato lavoro



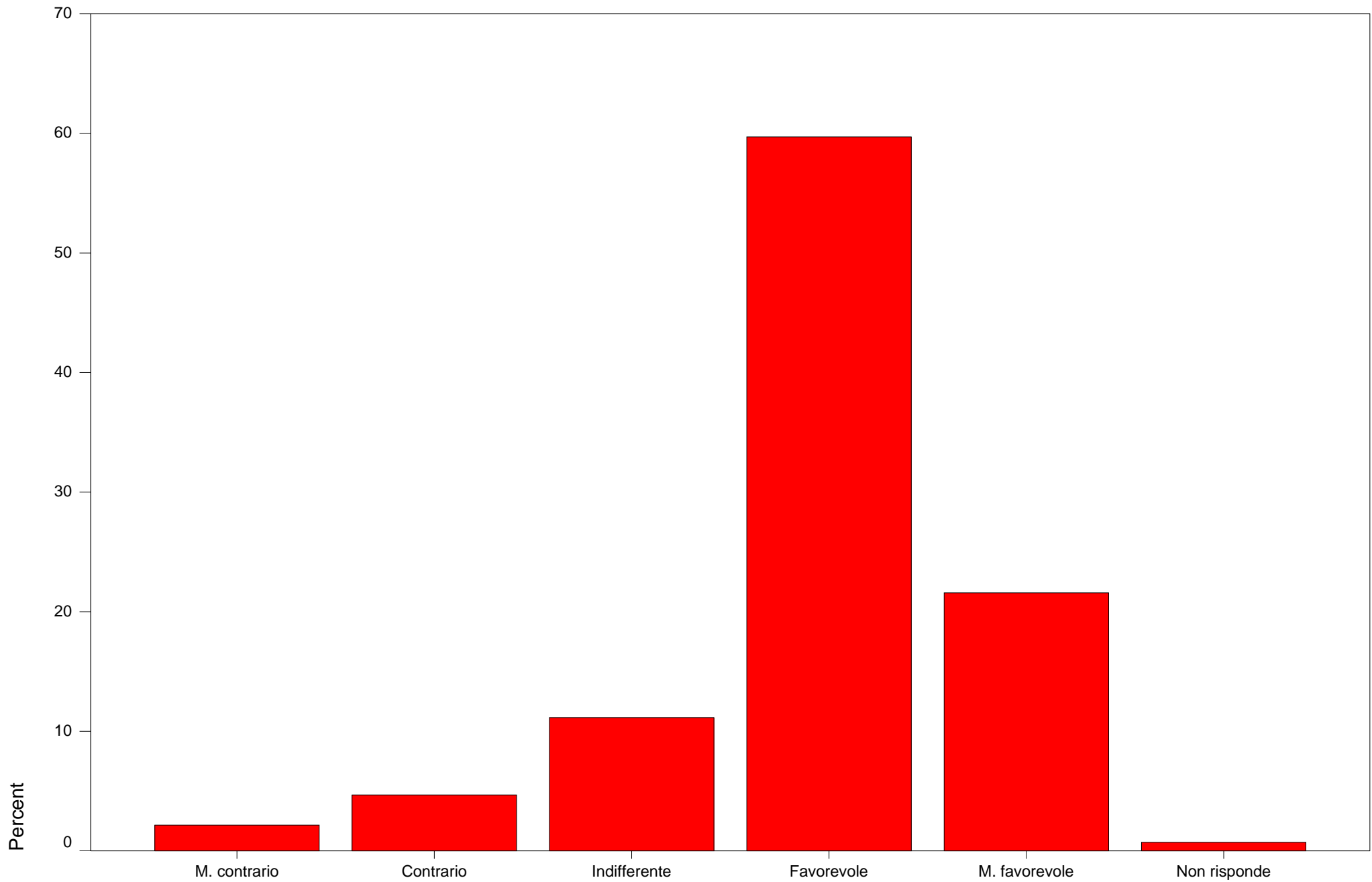
Richiesta di aumento



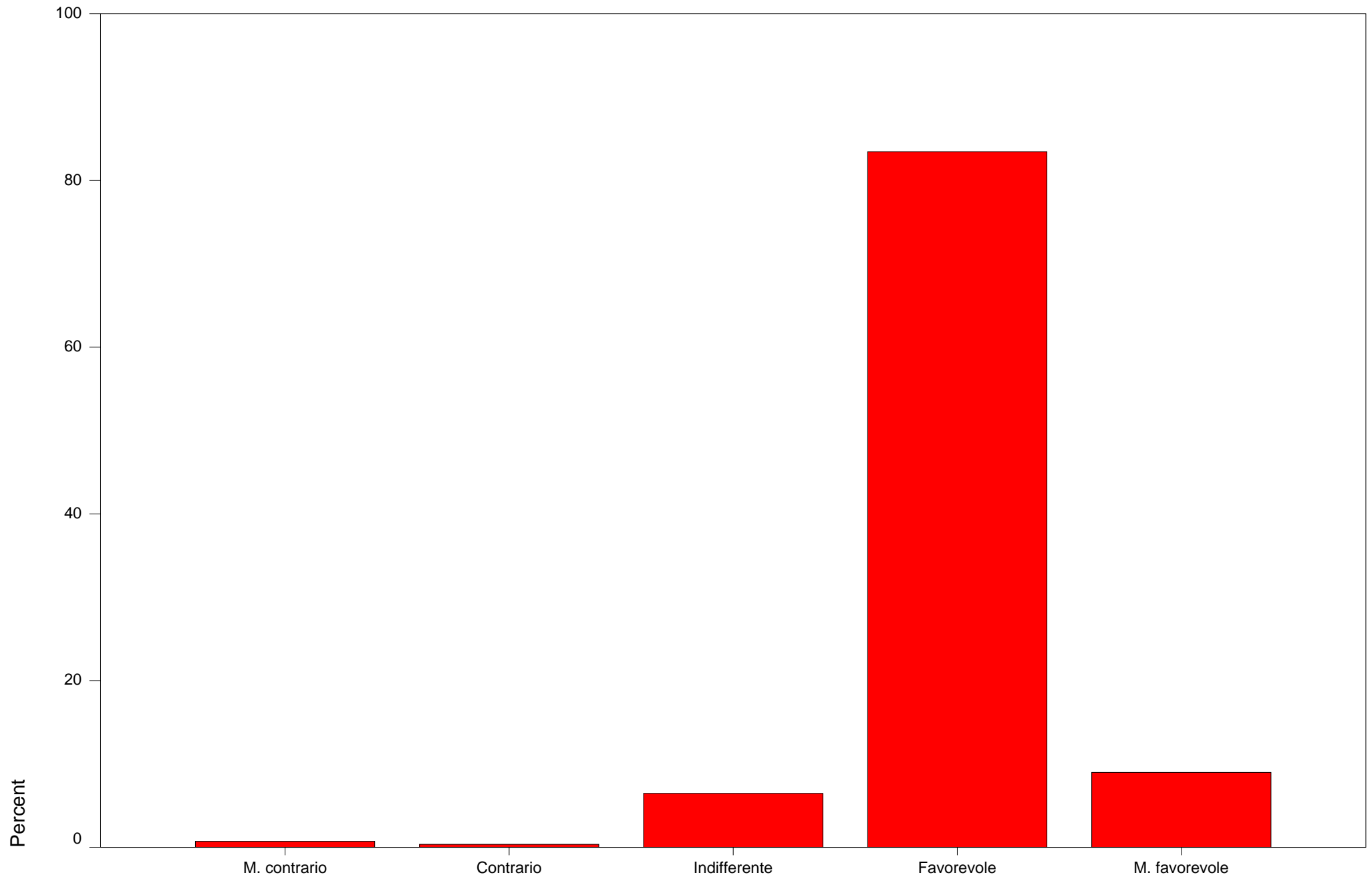
Aumento: uguale o differenziato



Pagamento straordinari per exempt



Richiesta di formazione



Richiesta di formazione