

# Frequencies

## Statistics

		Sede	Sesso	Età	Rapporto di lavoro	Categoria	Retribuzione v/s potere acquisto	Retribuzione v/s risultati IBM	Retribuzione v/s mercato lavoro	Richiesta di aumento	Aumento: uguale o differenziato
N	Valid	154	154	154	138	140	154	154	154	154	154
	Missing	0	0	0	16	14	0	0	0	0	0

## Statistics

		Pagamento straordinari per exempt	Richiesta di formazione
N	Valid	154	154
	Missing	0	0

# Frequency Table

## Sede

		Frequency	Percent	Valid Percent	Cumulative Percent
Valid	ROMA SCI	52	33,8	33,8	33,8
	ROMA PDM	10	6,5	6,5	40,3
	CA	3	1,9	1,9	42,2
	TO	5	3,2	3,2	45,5
	VIME	41	26,6	26,6	72,1
	SEG	21	13,6	13,6	85,7
	MI	19	12,3	12,3	98,1
	PD	1	,6	,6	98,7
	BO	2	1,3	1,3	100,0
	Total	154	100,0	100,0	

## Sesso

		Frequency	Percent	Valid Percent	Cumulative Percent
Valid	M	154	100,0	100,0	100,0

## Età

		Frequency	Percent	Valid Percent	Cumulative Percent
Valid	<=30	154	100,0	100,0	100,0

### Rapporto di lavoro

		Frequency	Percent	Valid Percent	Cumulative Percent
Valid	Int.	1	,6	,7	,7
	Temp	12	7,8	8,7	9,4
	PT	1	,6	,7	10,1
	Regular	124	80,5	89,9	100,0
	Total	138	89,6	100,0	
Missing	Missing	16	10,4		
Total		154	100,0		

### Categoria

		Frequency	Percent	Valid Percent	Cumulative Percent
Valid	III IV V	39	25,3	27,9	27,9
	VI	75	48,7	53,6	81,4
	VII	25	16,2	17,9	99,3
	VII quadro	1	,6	,7	100,0
	Total	140	90,9	100,0	
Missing	Missing	1	,6		
	Missing	13	8,4		
	Total	14	9,1		
Total		154	100,0		

### Retribuzione v/s potere acquisto

		Frequency	Percent	Valid Percent	Cumulative Percent
Valid	M. diminuito	65	42,2	42,2	42,2
	Diminuito	66	42,9	42,9	85,1
	Invariato	14	9,1	9,1	94,2
	Aumentato	7	4,5	4,5	98,7
	M. aumentato	1	,6	,6	99,4
	Non risponde	1	,6	,6	100,0
	Total	154	100,0	100,0	

### Retribuzione v/s risultati IBM

		Frequency	Percent	Valid Percent	Cumulative Percent
Valid	M. meno	45	29,2	29,2	29,2
	Meno	79	51,3	51,3	80,5
	Allo stesso modo	25	16,2	16,2	96,8
	Di più	2	1,3	1,3	98,1
	Non risponde	3	1,9	1,9	100,0
	Total	154	100,0	100,0	

### Retribuzione v/s mercato lavoro

		Frequency	Percent	Valid Percent	Cumulative Percent
Valid	M. inferiore	44	28,6	28,6	28,6
	Inferiore	84	54,5	54,5	83,1
	Simile	23	14,9	14,9	98,1
	Superiore	3	1,9	1,9	100,0
	Total	154	100,0	100,0	

### Richiesta di aumento

		Frequency	Percent	Valid Percent	Cumulative Percent
Valid	M. contrario	3	1,9	1,9	1,9
	Contrario	3	1,9	1,9	3,9
	Indifferente	6	3,9	3,9	7,8
	Favorevole	98	63,6	63,6	71,4
	M. favorevole	43	27,9	27,9	99,4
	Non risponde	1	,6	,6	100,0
	Total	154	100,0	100,0	

### Aumento: uguale o differenziato

		Frequency	Percent	Valid Percent	Cumulative Percent
Valid	Uguale	67	43,5	43,5	43,5
	Indifferente	15	9,7	9,7	53,2
	Differenziato	69	44,8	44,8	98,1
	Errore di codifica	1	,6	,6	98,7
	Non risponde	2	1,3	1,3	100,0
	Total	154	100,0	100,0	

### Pagamento straordinari per exempt

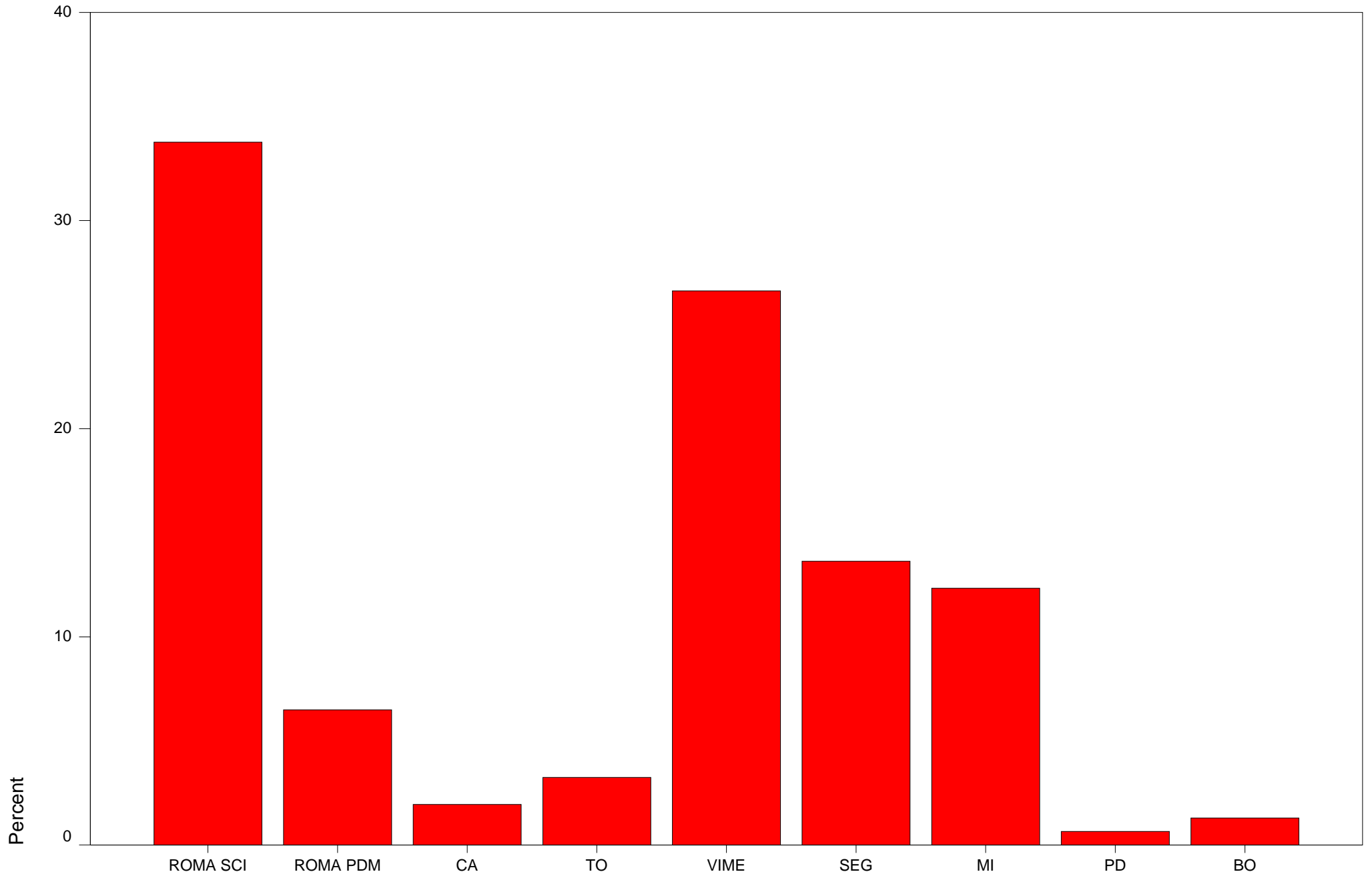
	Frequency	Percent	Valid Percent	Cumulative Percent
Valid M. contrario	4	2,6	2,6	2,6
Contrario	5	3,2	3,2	5,8
Indifferente	14	9,1	9,1	14,9
Favorevole	85	55,2	55,2	70,1
M. favorevole	44	28,6	28,6	98,7
Non risponde	2	1,3	1,3	100,0
Total	154	100,0	100,0	

### Richiesta di formazione

	Frequency	Percent	Valid Percent	Cumulative Percent
Valid M. contrario	1	,6	,6	,6
Contrario	1	,6	,6	1,3
Indifferente	12	7,8	7,8	9,1
Favorevole	126	81,8	81,8	90,9
M. favorevole	14	9,1	9,1	100,0
Total	154	100,0	100,0	

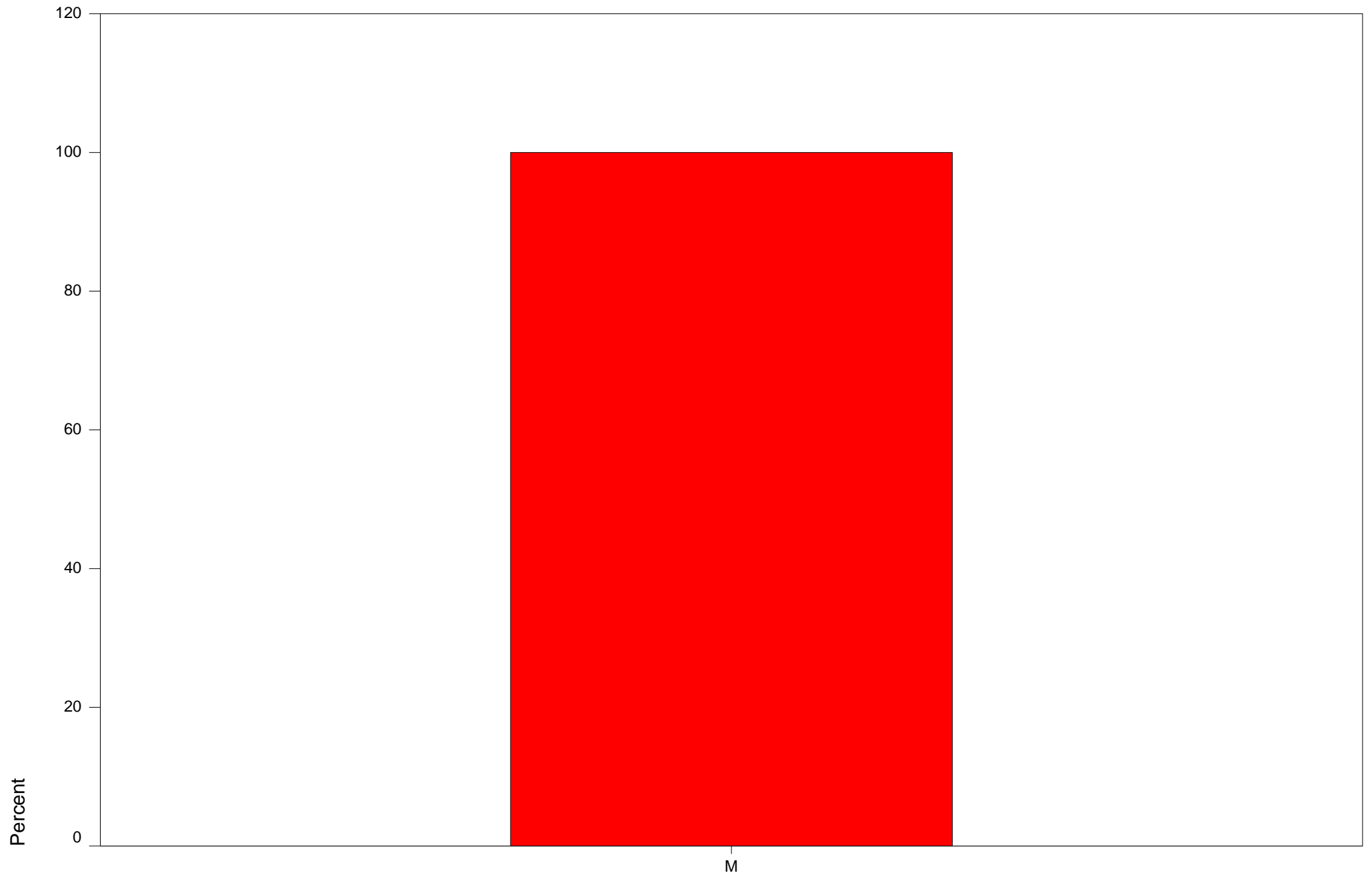
### Bar Chart

# Sede

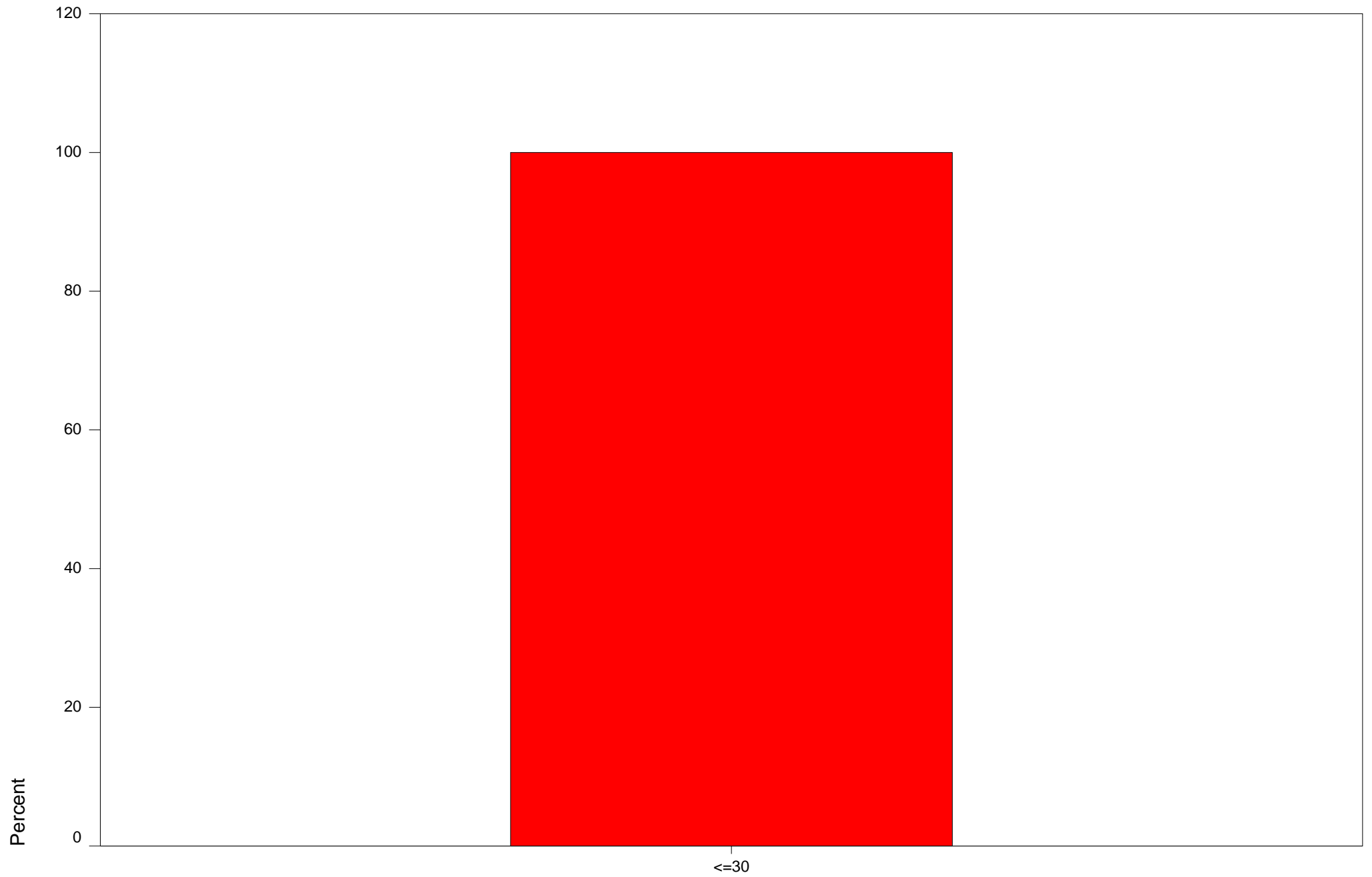


Sede

# Sesso

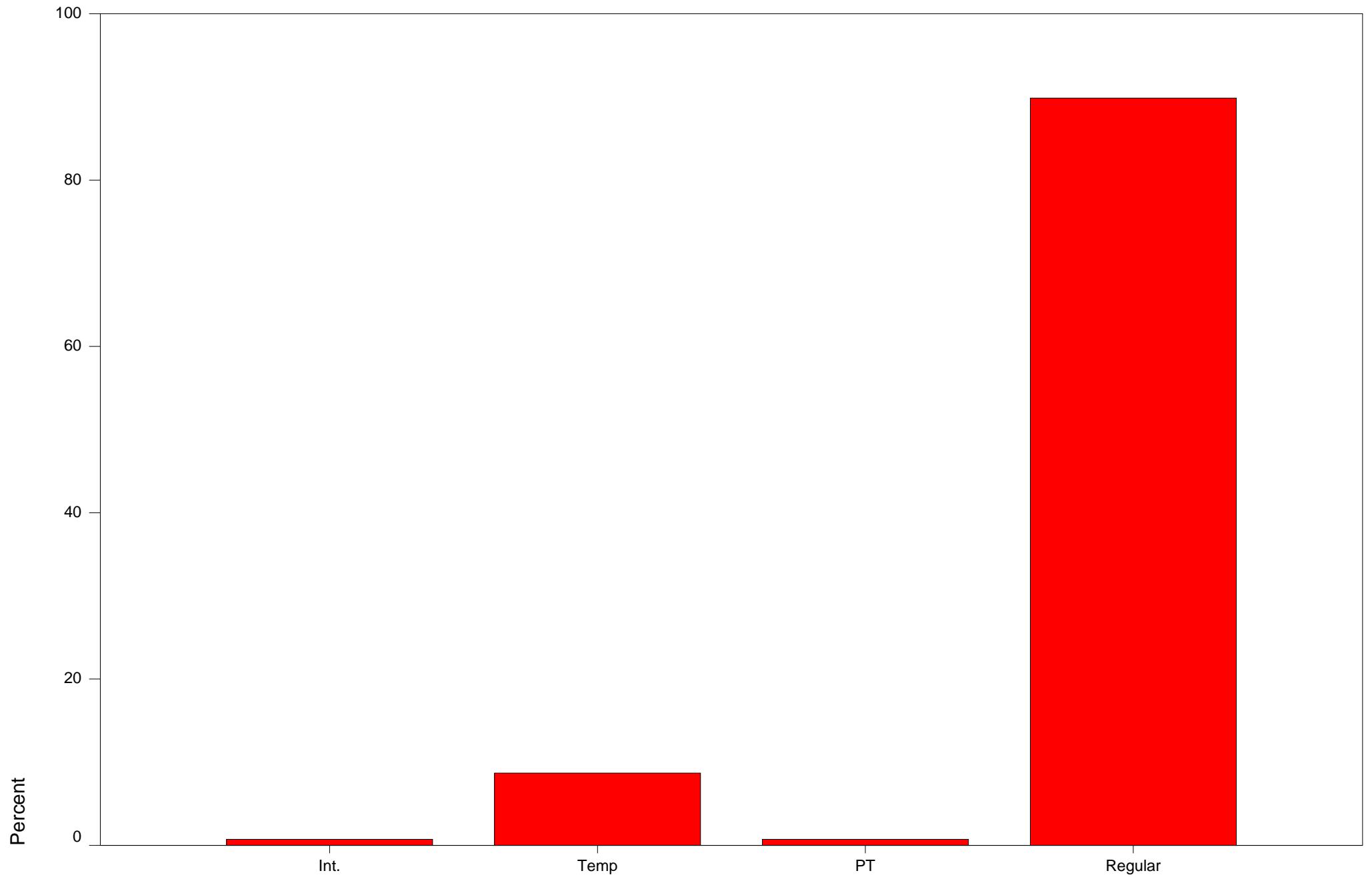


# Età



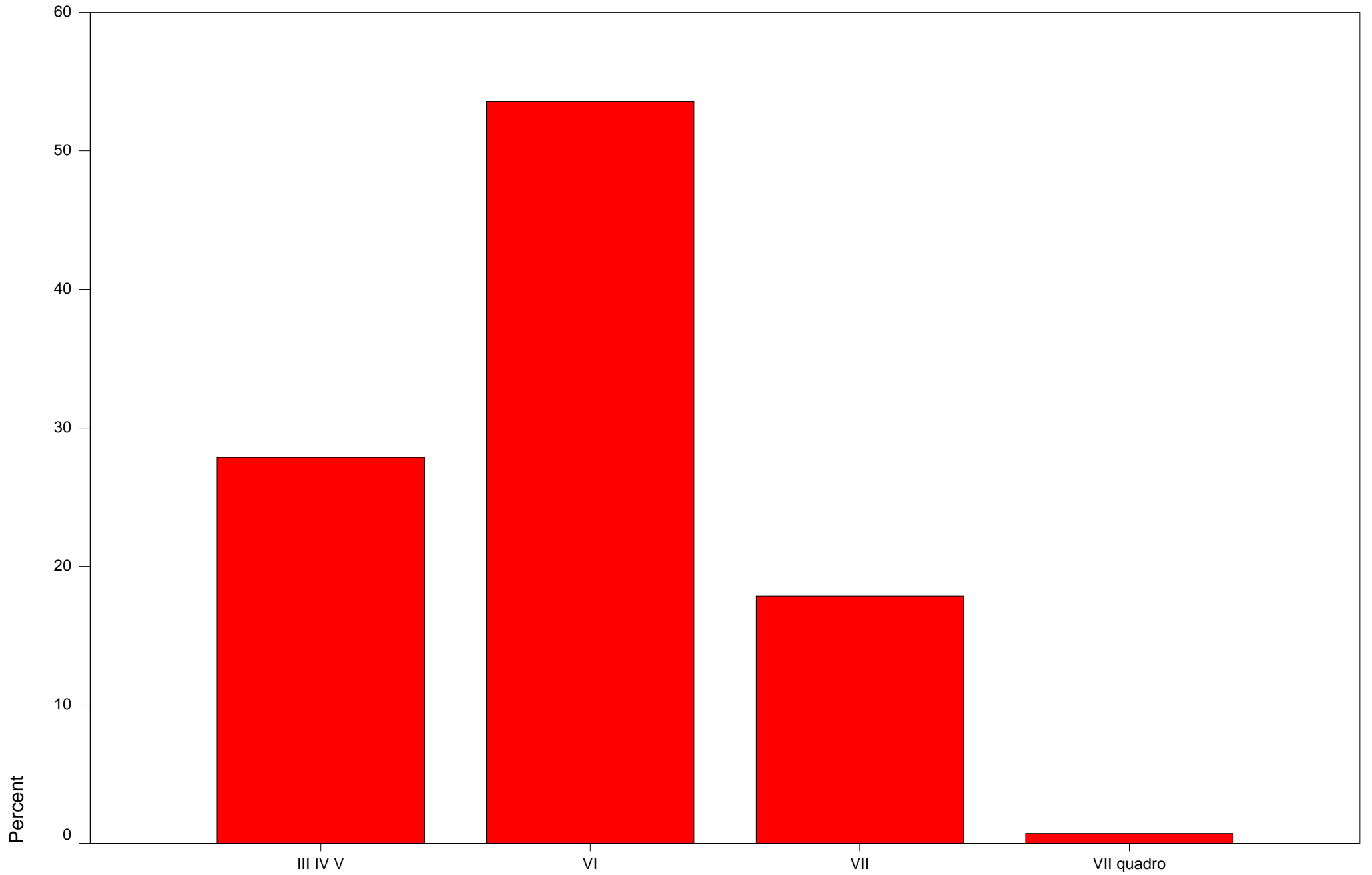
Età

# Rapporto di lavoro

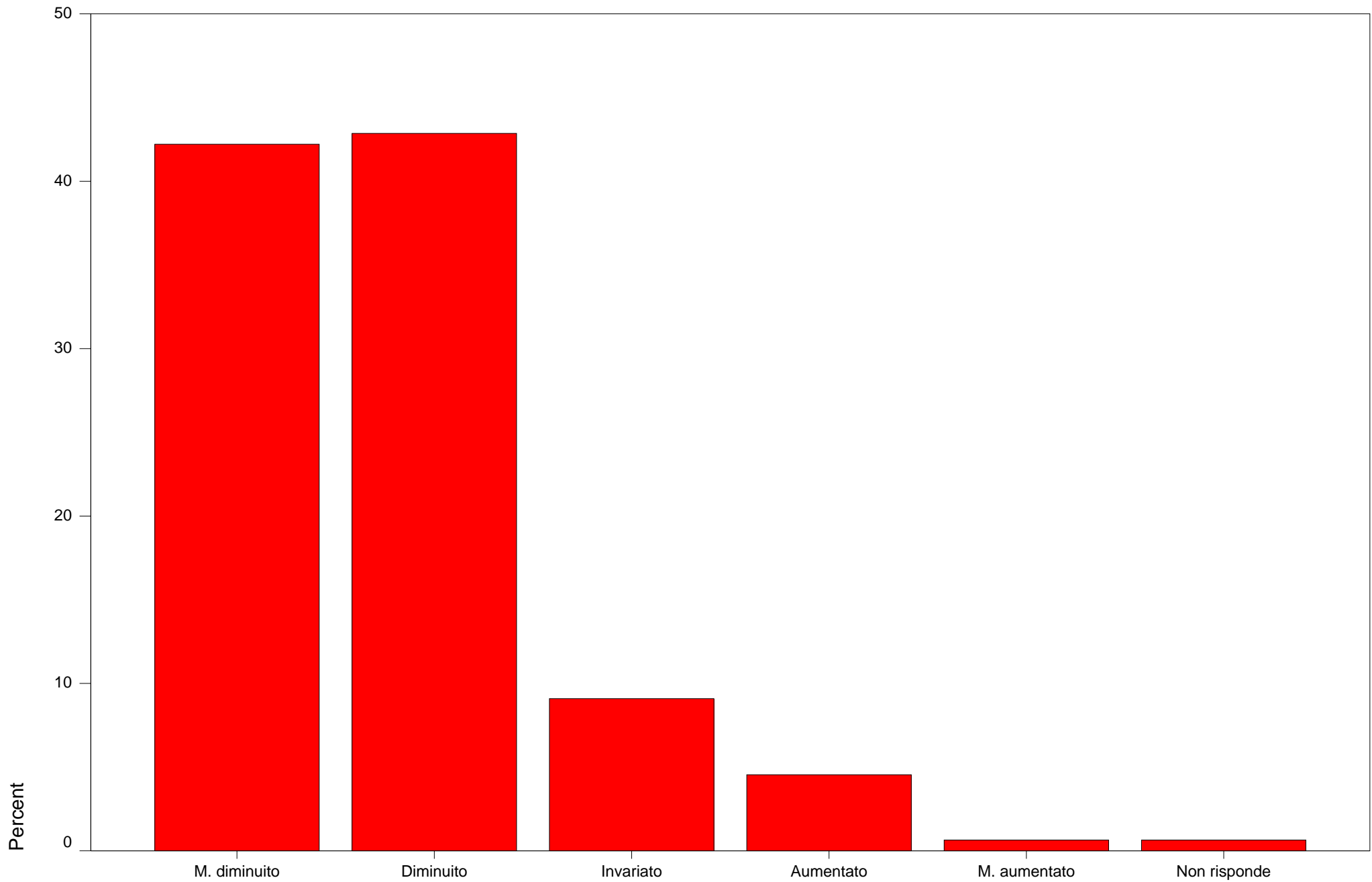




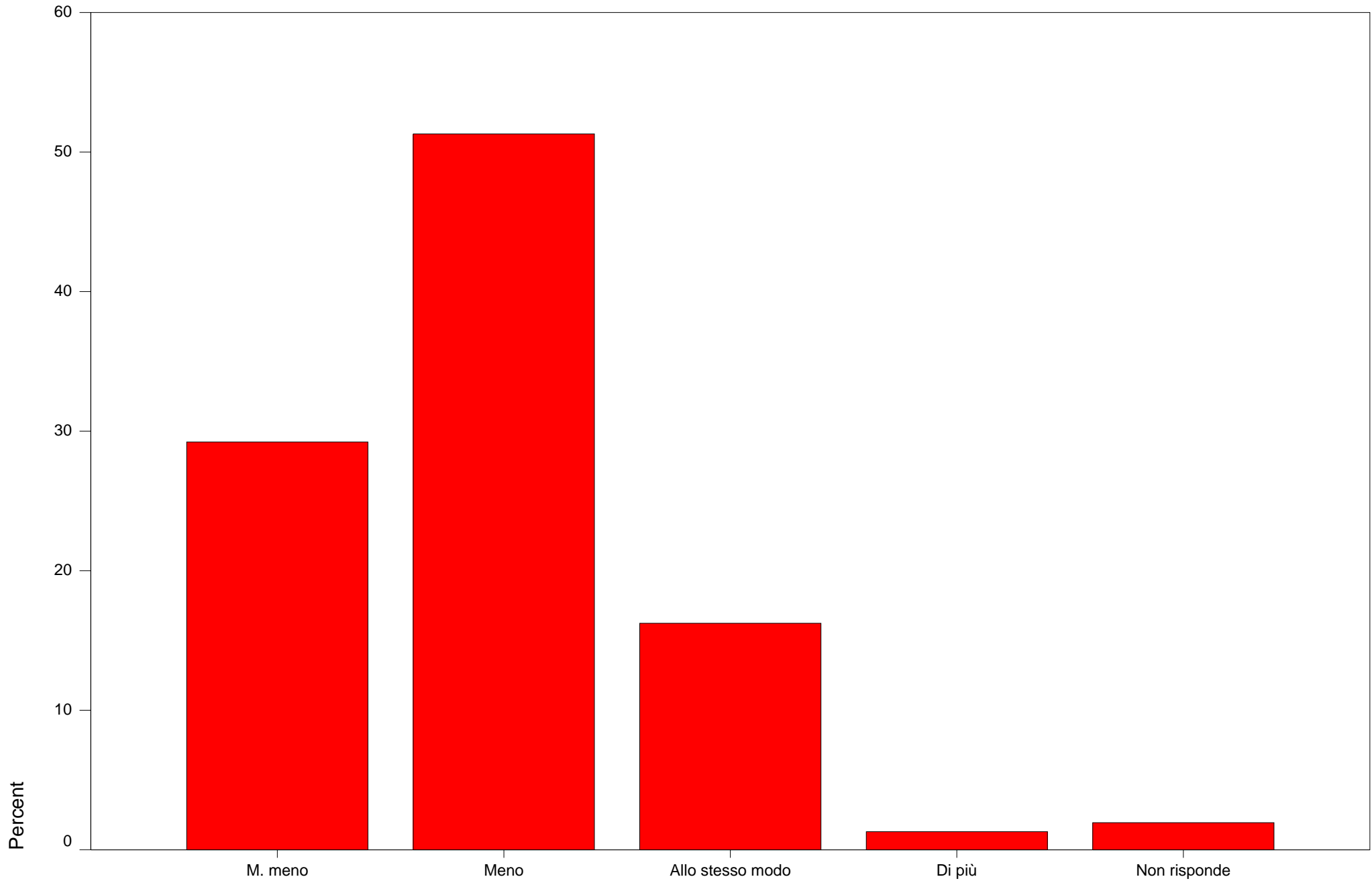
# Categoria



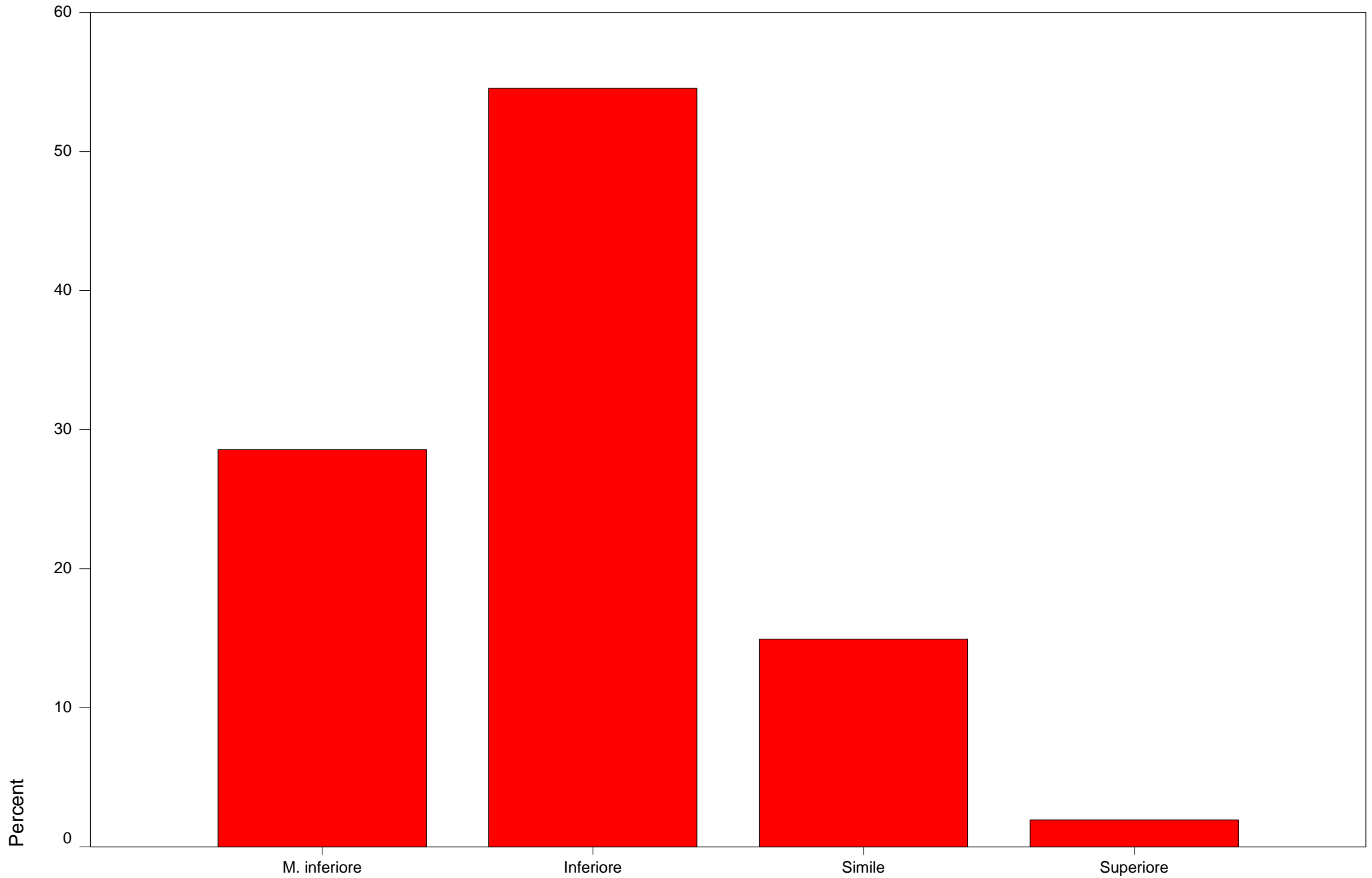
# Retribuzione v/s potere acquisto



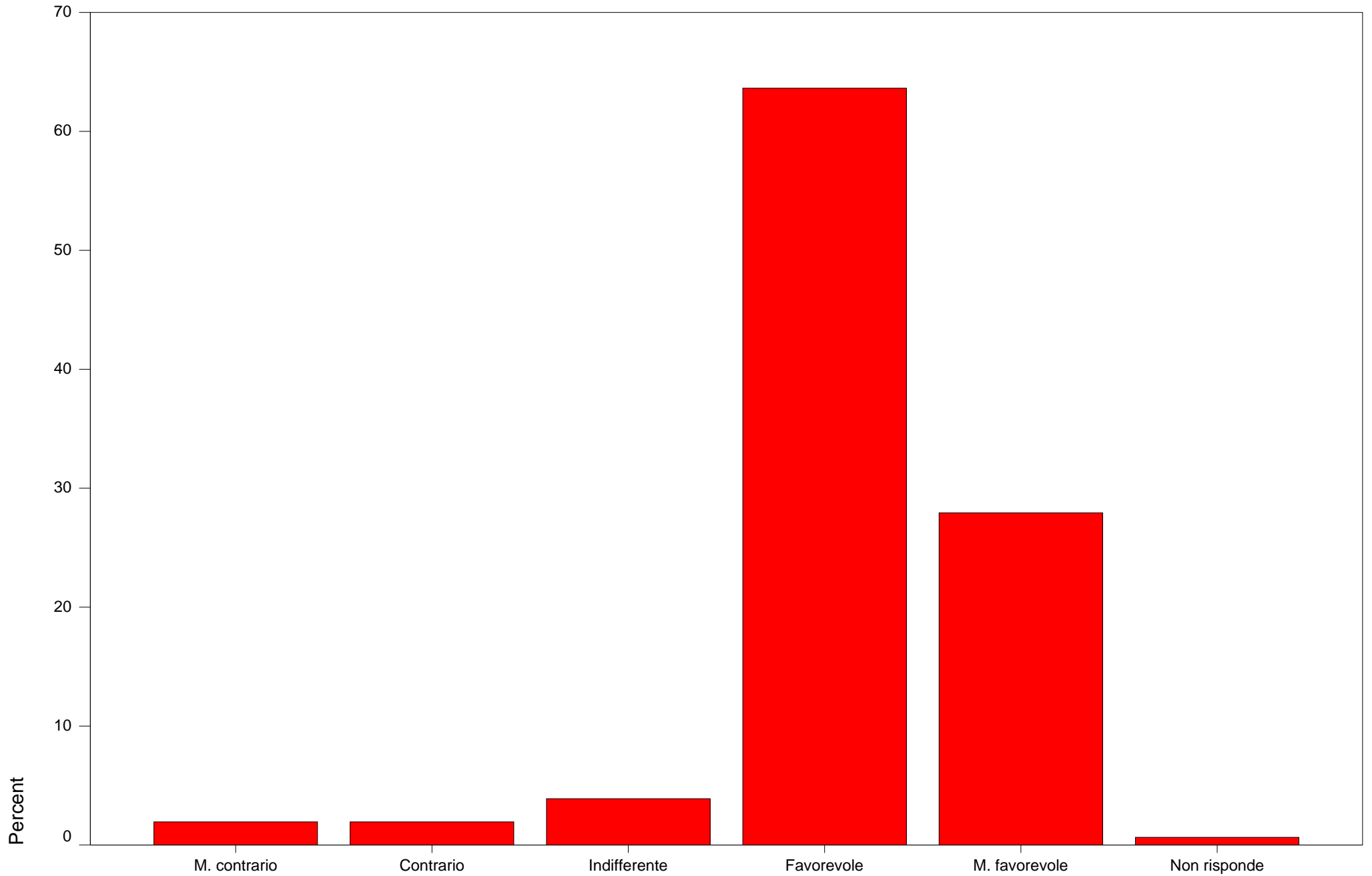
# Retribuzione v/s risultati IBM



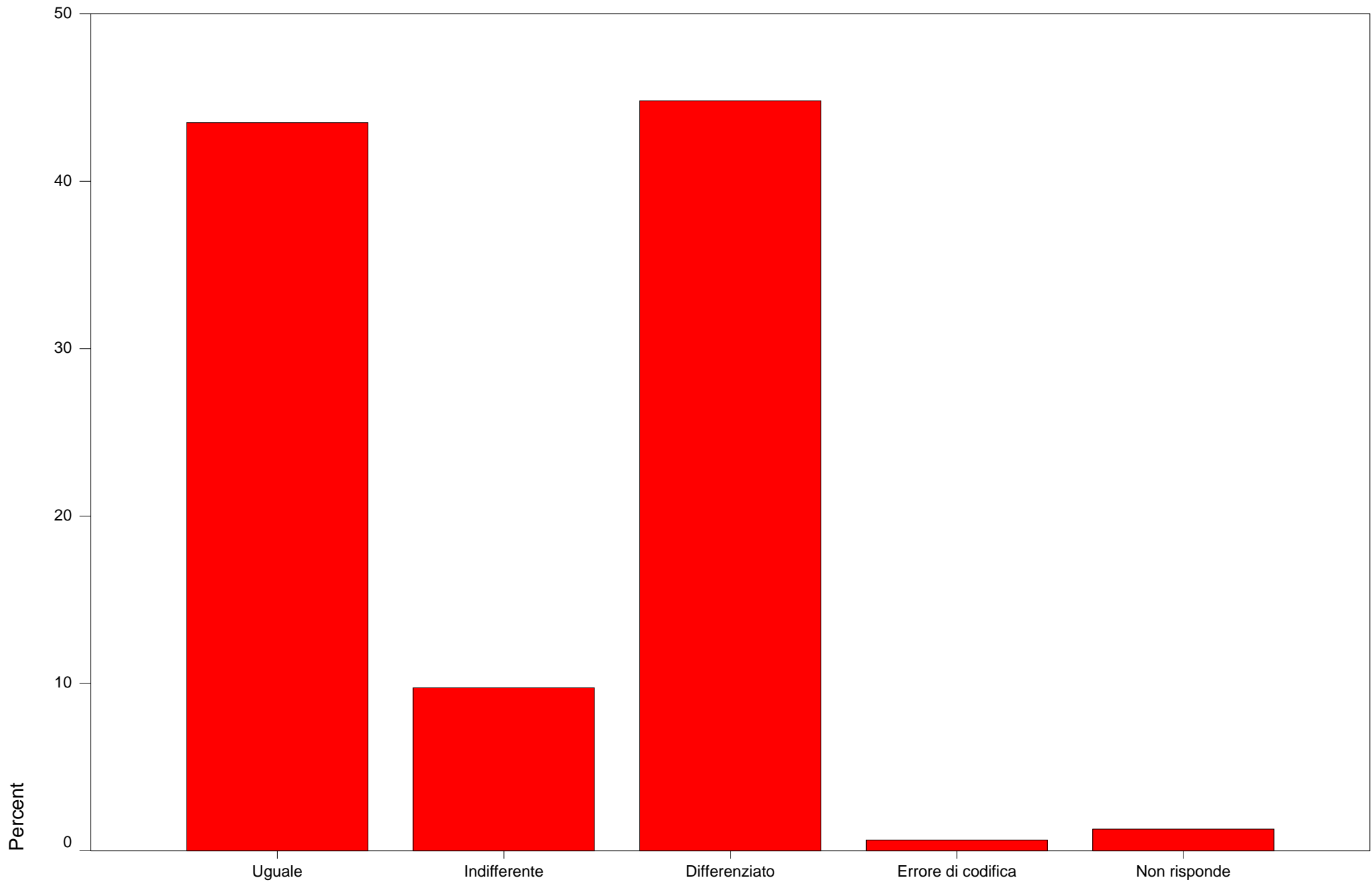
# Retribuzione v/s mercato lavoro



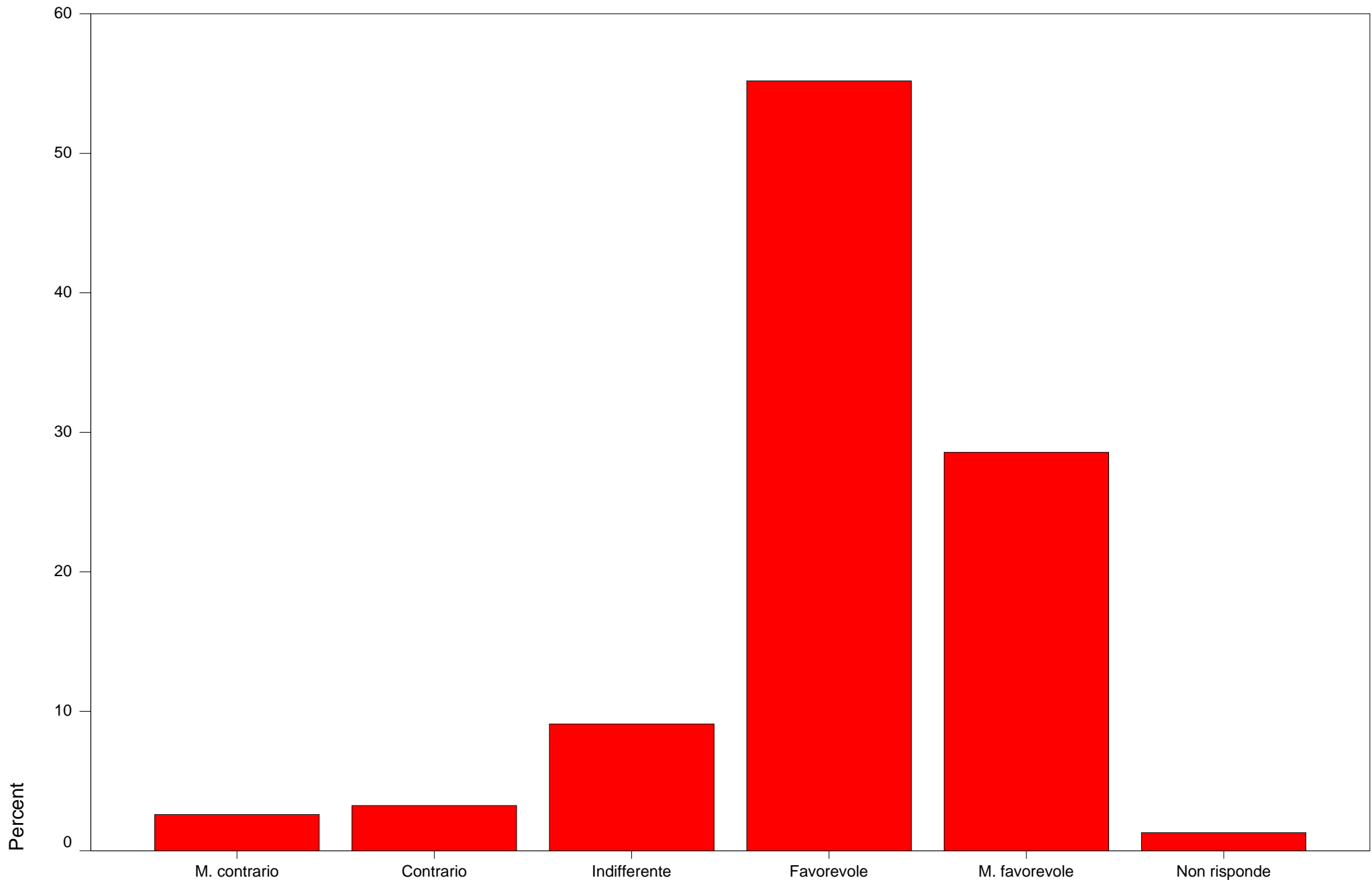
# Richiesta di aumento



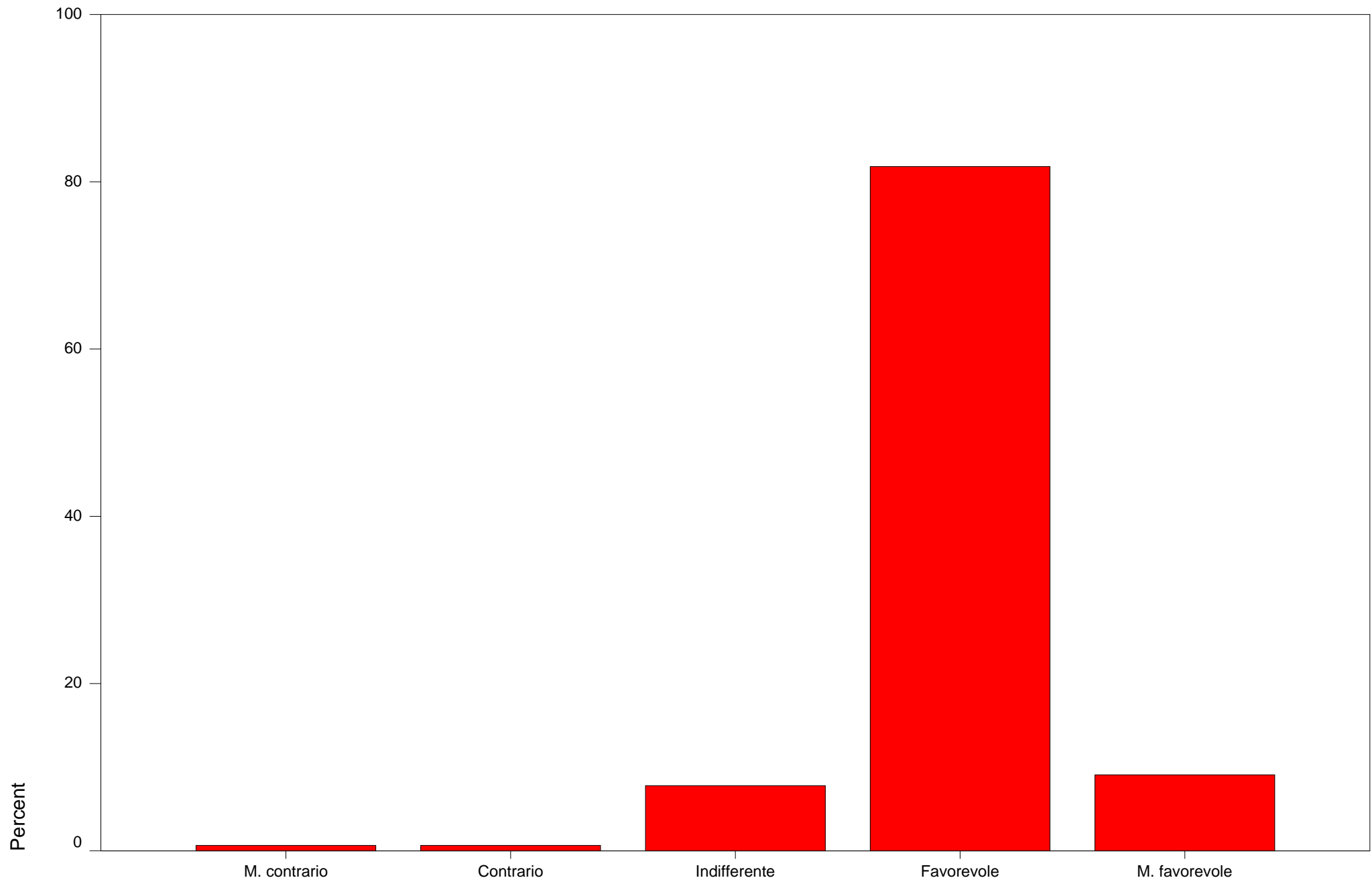
# Aumento: uguale o differenziato



# Pagamento straordinari per exempt



# Richiesta di formazione



Richiesta di formazione