

Frequencies

Statistics

		Sede	Sesso	Età	Rapporto di lavoro	Categoria	Retribuzione v/s potere acquisto	Retribuzione v/s risultati IBM	Retribuzione v/s mercato lavoro	Richiesta di aumento	Aumento: uguale o differenziato
N	Valid	42	42	42	37	35	42	42	42	42	42
	Missing	0	0	0	5	7	0	0	0	0	0

Statistics

		Pagamento straordinari per exempt	Richiesta di formazione
N	Valid	42	42
	Missing	0	0

Frequency Table

Sede

		Frequency	Percent	Valid Percent	Cumulative Percent
Valid	ROMA SCI	10	23,8	23,8	23,8
	CA	1	2,4	2,4	26,2
	TO	1	2,4	2,4	28,6
	VIME	14	33,3	33,3	61,9
	SEG	13	31,0	31,0	92,9
	MI	3	7,1	7,1	100,0
	Total	42	100,0	100,0	

Sesso

		Frequency	Percent	Valid Percent	Cumulative Percent
Valid	M	25	59,5	59,5	59,5
	F	17	40,5	40,5	100,0
	Total	42	100,0	100,0	

**Età**

	Frequency	Percent	Valid Percent	Cumulative Percent
Valid <=30	6	14,3	14,3	14,3
31-40	12	28,6	28,6	42,9
41-50	16	38,1	38,1	81,0
>50	8	19,0	19,0	100,0
Total	42	100,0	100,0	

**Rapporto di lavoro**

	Frequency	Percent	Valid Percent	Cumulative Percent
Valid PT	6	14,3	16,2	16,2
Regular	31	73,8	83,8	100,0
Total	37	88,1	100,0	
Missing Missing	5	11,9		
Total	42	100,0		

**Categoria**

	Frequency	Percent	Valid Percent	Cumulative Percent
Valid III IV V	13	31,0	37,1	37,1
VI	5	11,9	14,3	51,4
VII	4	9,5	11,4	62,9
VII quadro	13	31,0	37,1	100,0
Total	35	83,3	100,0	
Missing Missing	7	16,7		
Total	42	100,0		

**Retribuzione v/s potere acquisto**

	Frequency	Percent	Valid Percent	Cumulative Percent
Valid M. diminuito	18	42,9	42,9	42,9
Diminuito	10	23,8	23,8	66,7
Invariato	8	19,0	19,0	85,7
Aumentato	4	9,5	9,5	95,2
M. aumentato	2	4,8	4,8	100,0
Total	42	100,0	100,0	

**Retribuzione v/s risultati IBM**

		Frequency	Percent	Valid Percent	Cumulative Percent
Valid	M. meno	13	31,0	31,0	31,0
	Meno	13	31,0	31,0	61,9
	Allo stesso modo	11	26,2	26,2	88,1
	Di più	2	4,8	4,8	92,9
	M. di più	2	4,8	4,8	97,6
	Non risponde	1	2,4	2,4	100,0
	Total	42	100,0	100,0	

**Retribuzione v/s mercato lavoro**

		Frequency	Percent	Valid Percent	Cumulative Percent
Valid	M. inferiore	4	9,5	9,5	9,5
	Inferiore	14	33,3	33,3	42,9
	Simile	14	33,3	33,3	76,2
	Superiore	7	16,7	16,7	92,9
	M. superiore	1	2,4	2,4	95,2
	Non risponde	2	4,8	4,8	100,0
	Total	42	100,0	100,0	

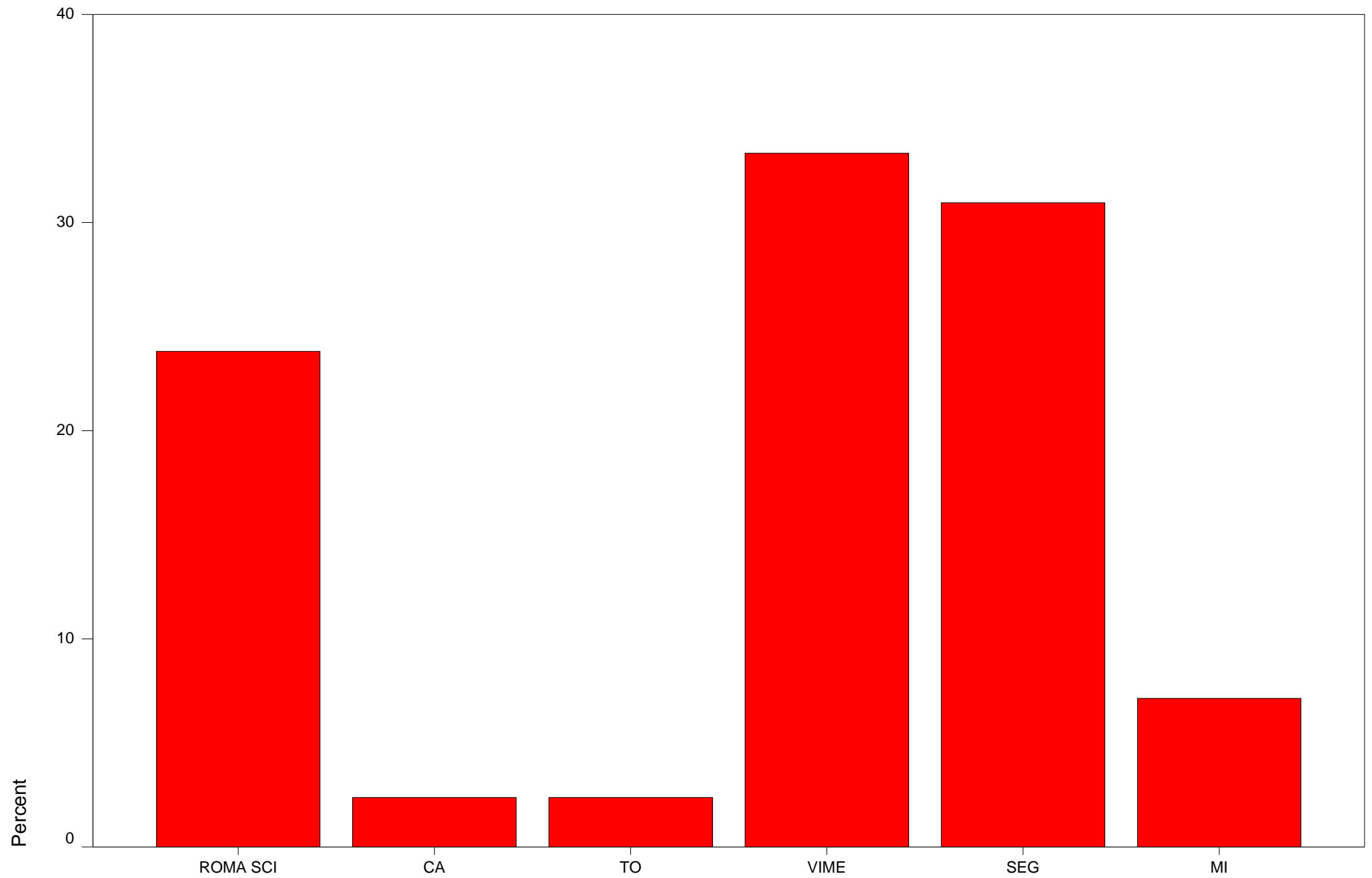
**Richiesta di aumento**

		Frequency	Percent	Valid Percent	Cumulative Percent
Valid	M. contrario	8	19,0	19,0	19,0
	Contrario	1	2,4	2,4	21,4
	Indifferente	2	4,8	4,8	26,2
	Favorevole	24	57,1	57,1	83,3
	M. favorevole	7	16,7	16,7	100,0
	Total	42	100,0	100,0	

**Aumento: uguale o differenziato**

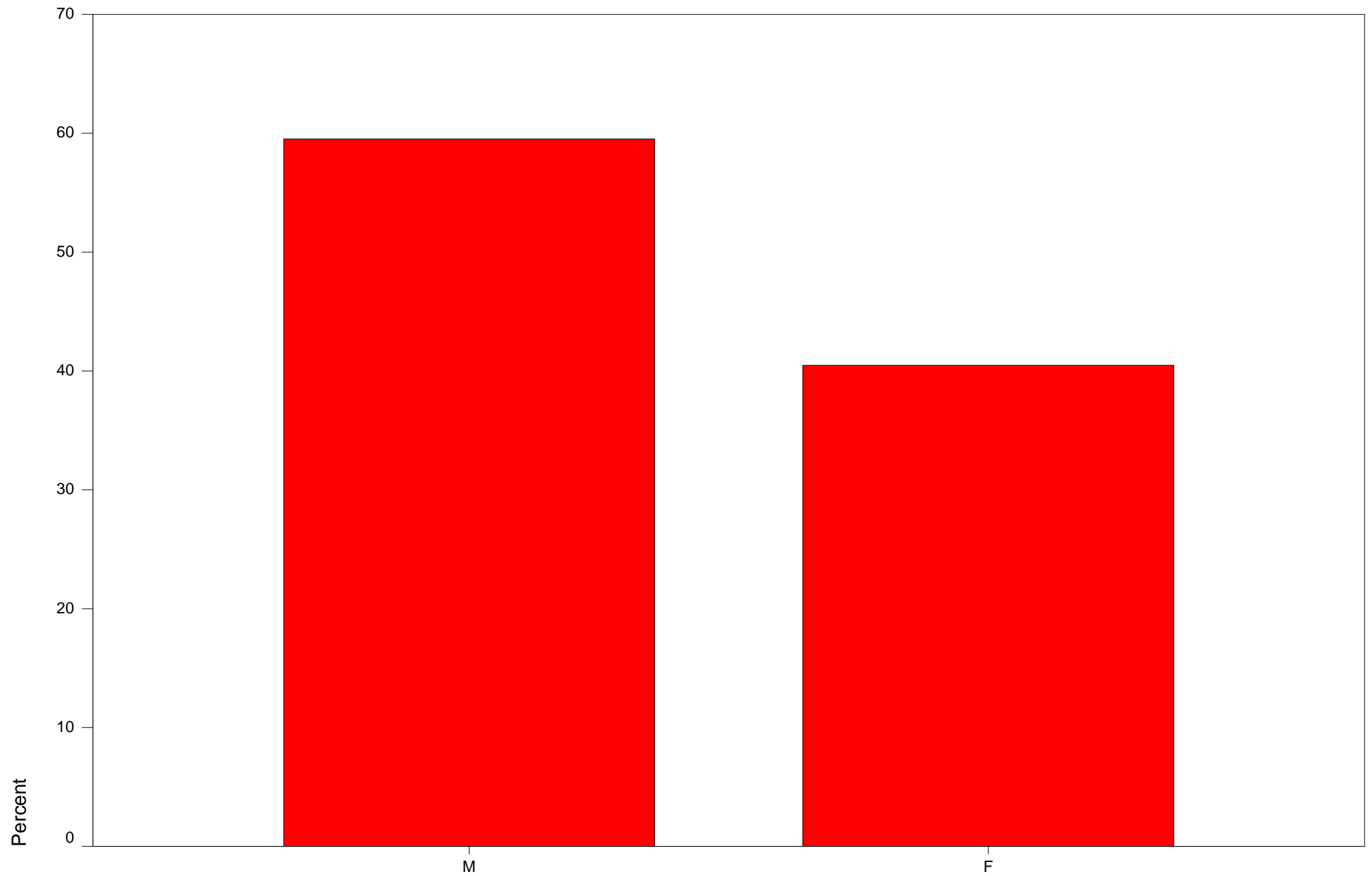
		Frequency	Percent	Valid Percent	Cumulative Percent
Valid	Uguale	17	40,5	40,5	40,5
	Indifferente	2	4,8	4,8	45,2
	Differenziato	16	38,1	38,1	83,3
	Non risponde	7	16,7	16,7	100,0
	Total	42	100,0	100,0	

Sede



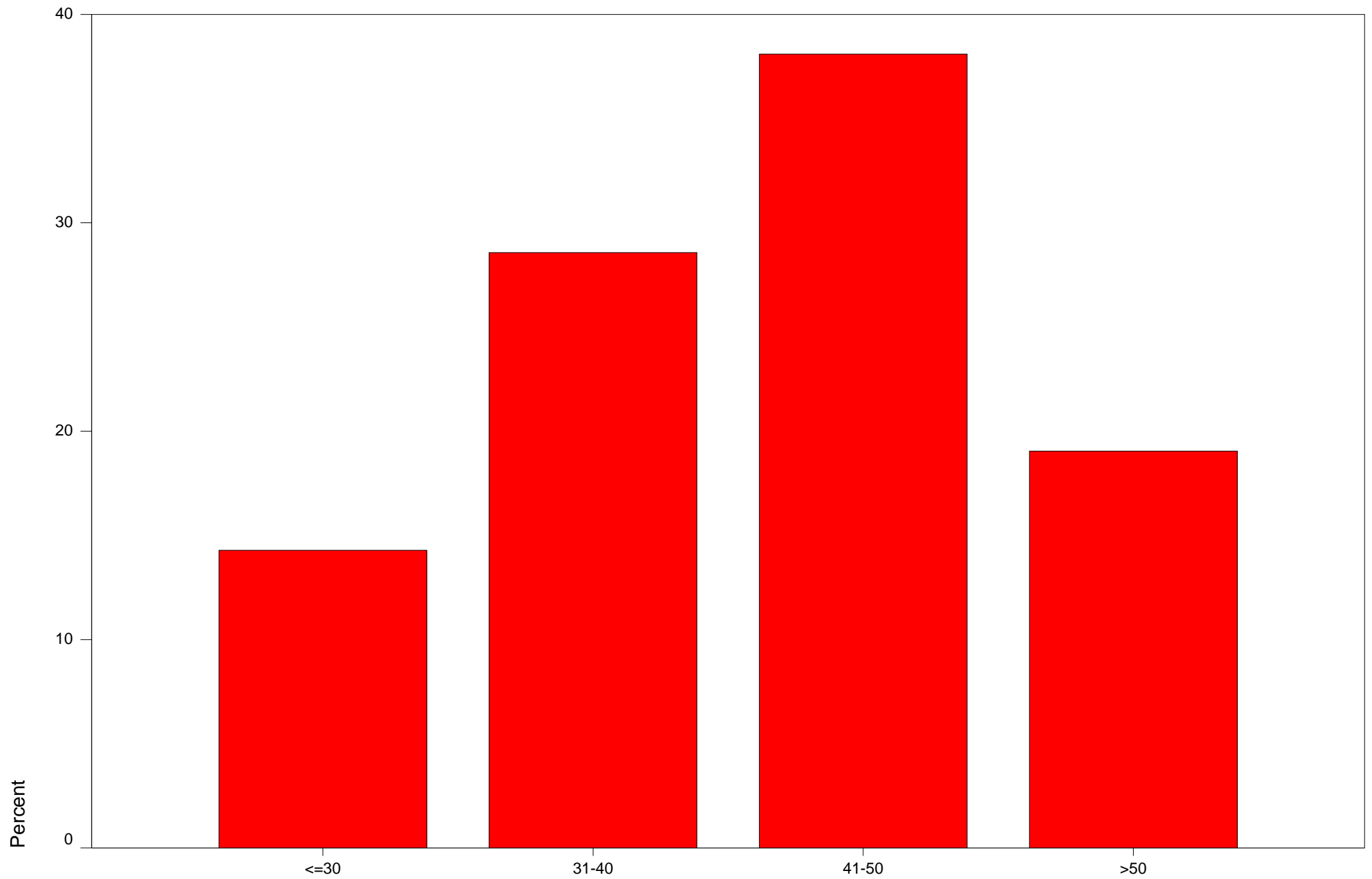
Sede

## Sesso



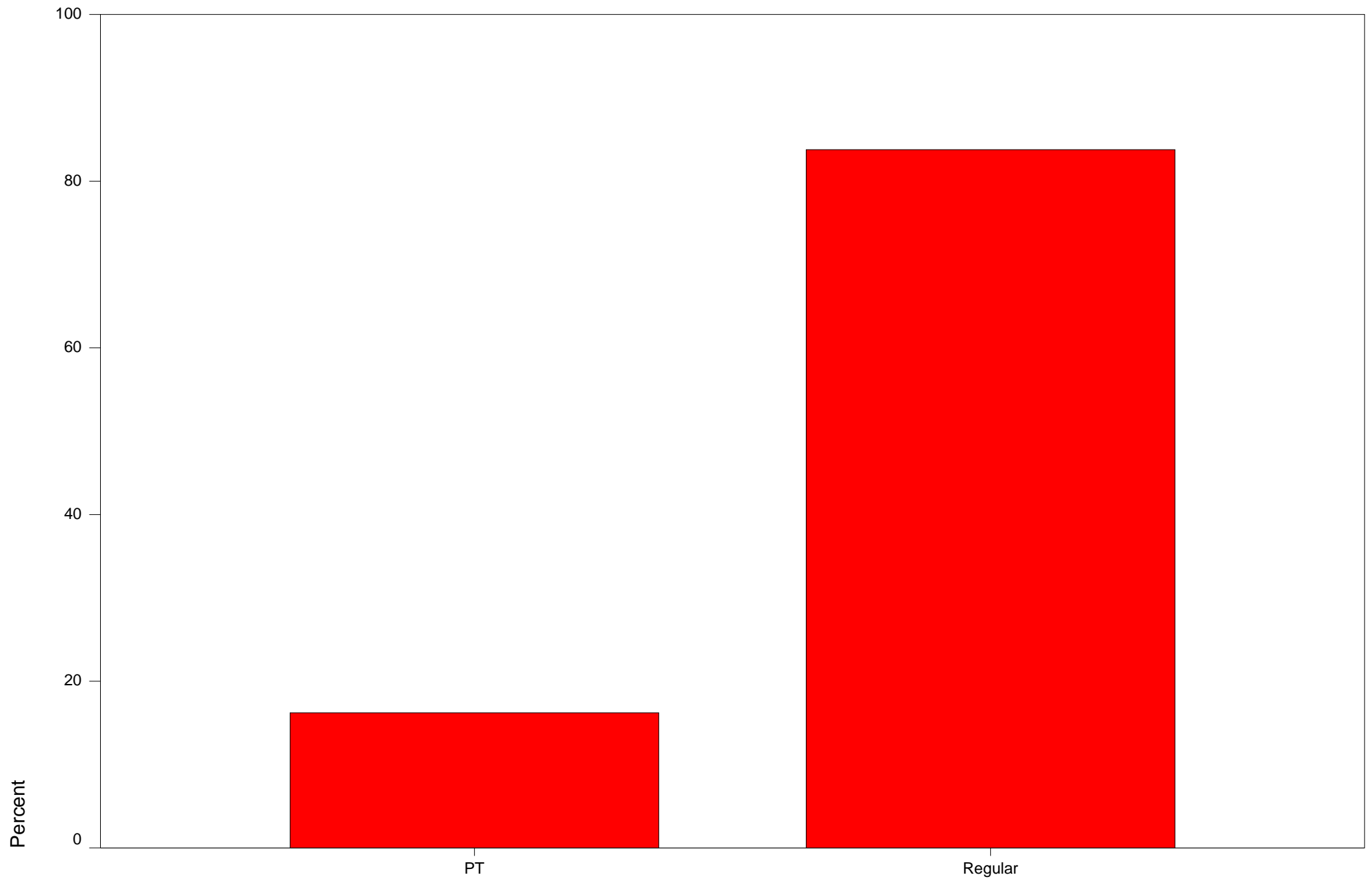
Sesso

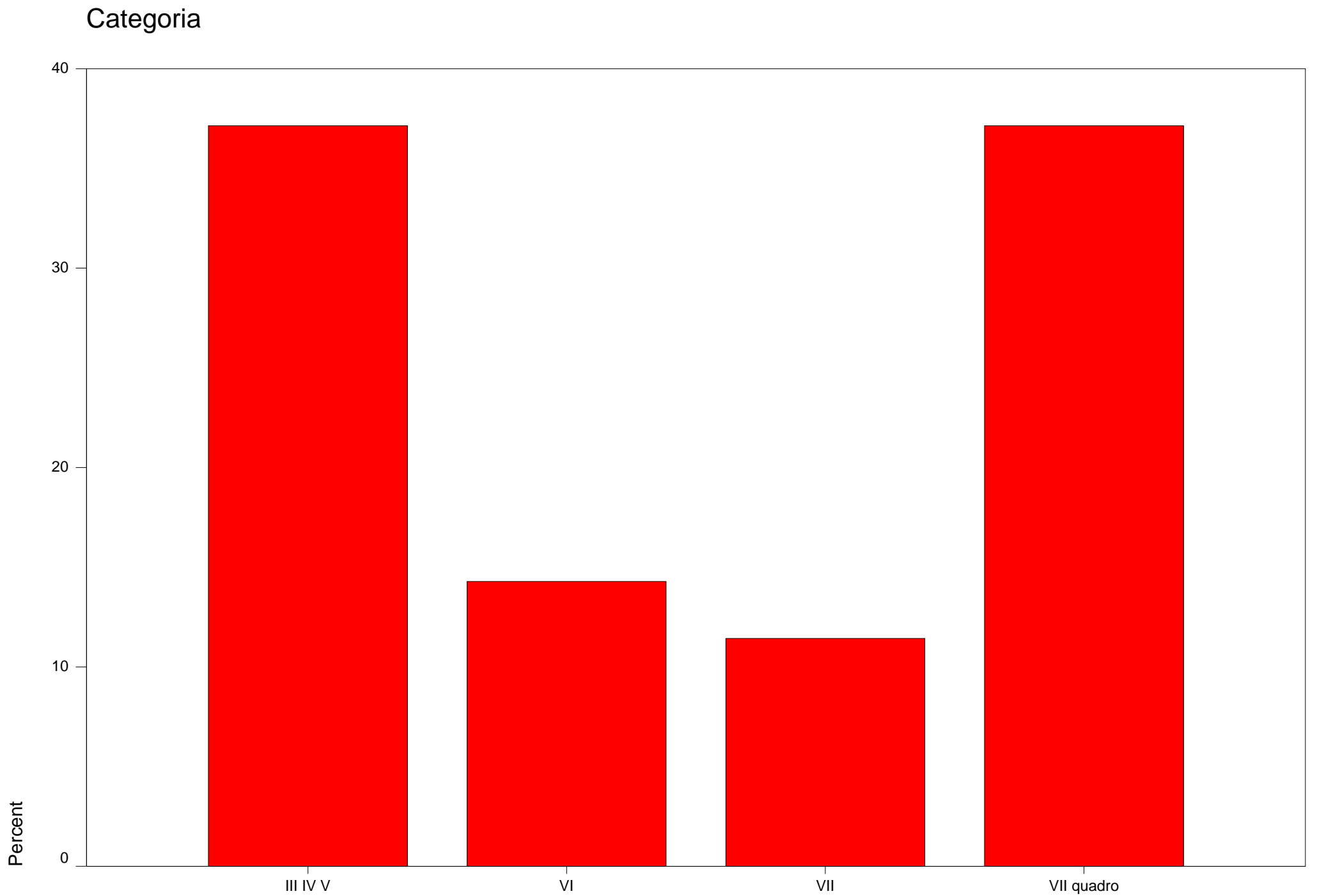
Età



Età

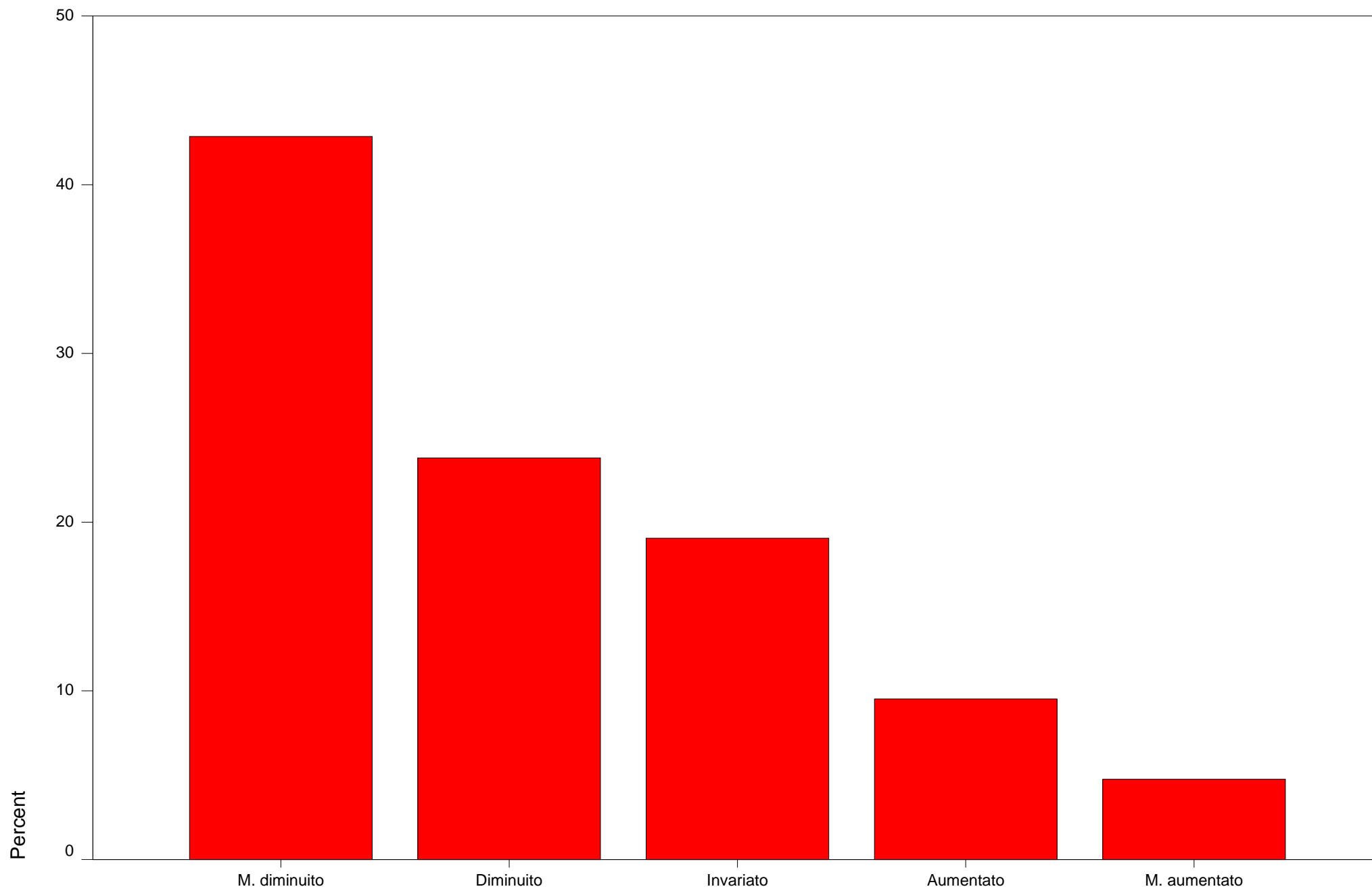
## Rapporto di lavoro





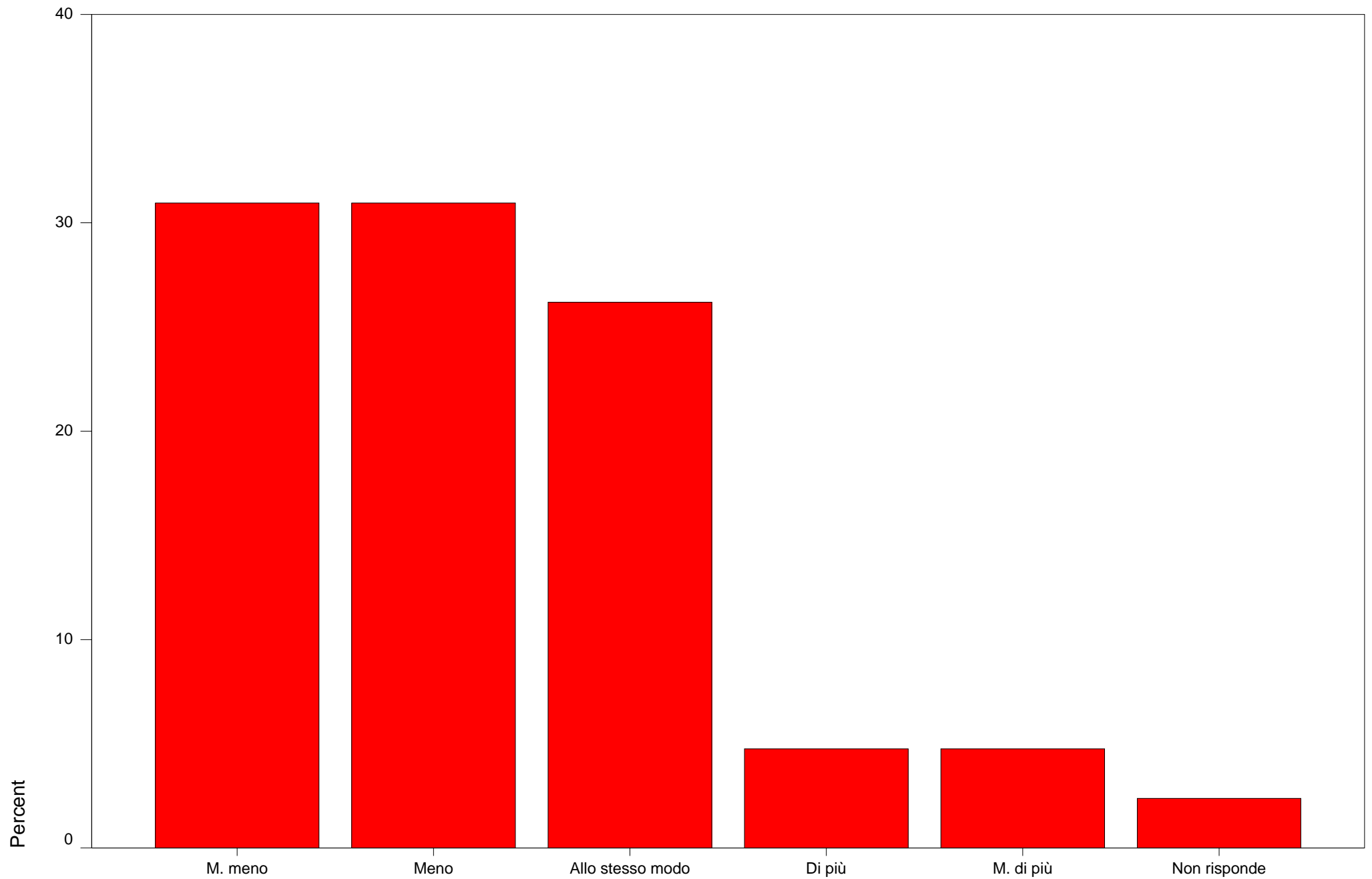


## Retribuzione v/s potere acquisto

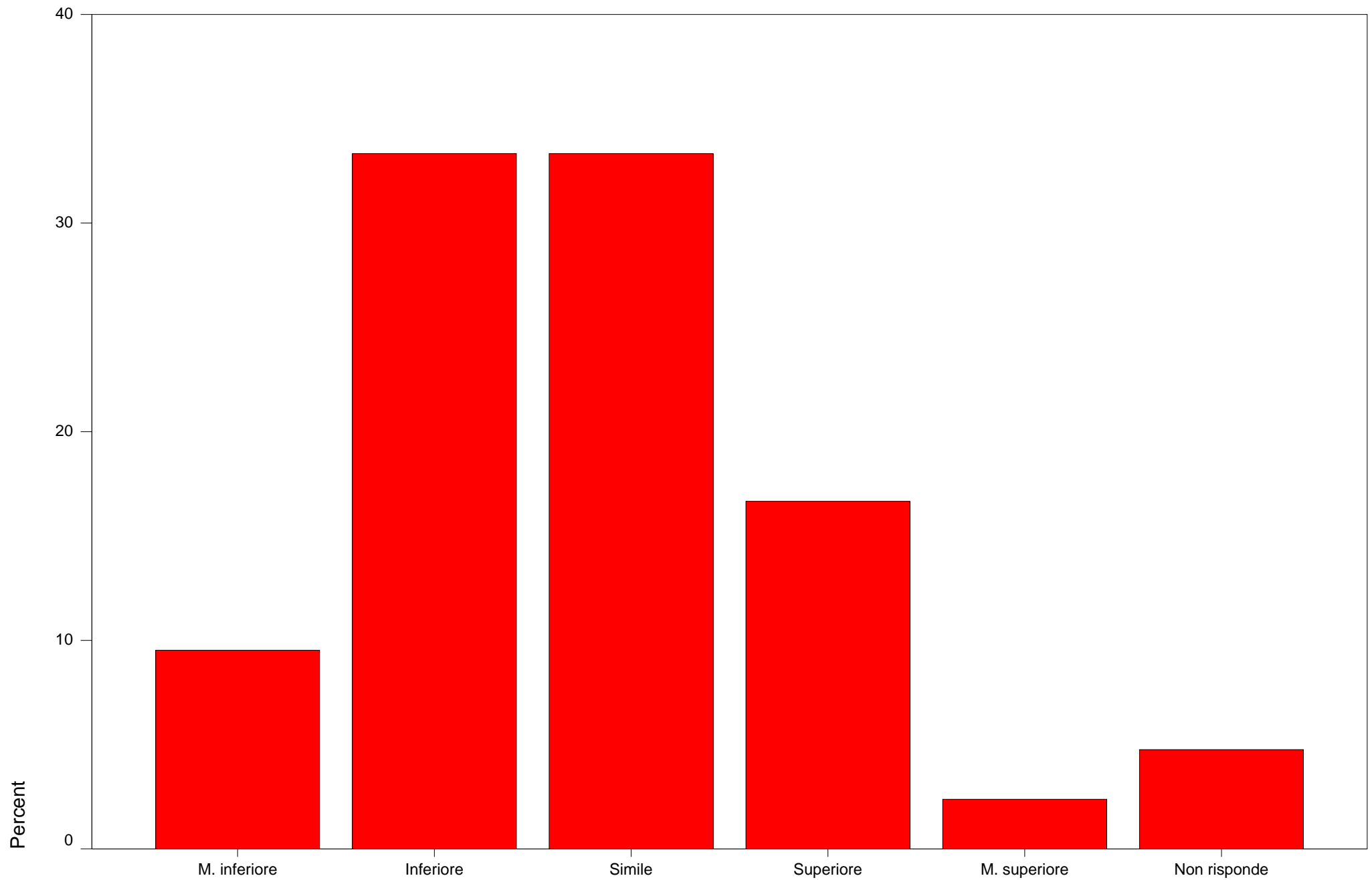


Retribuzione v/s potere acquisto

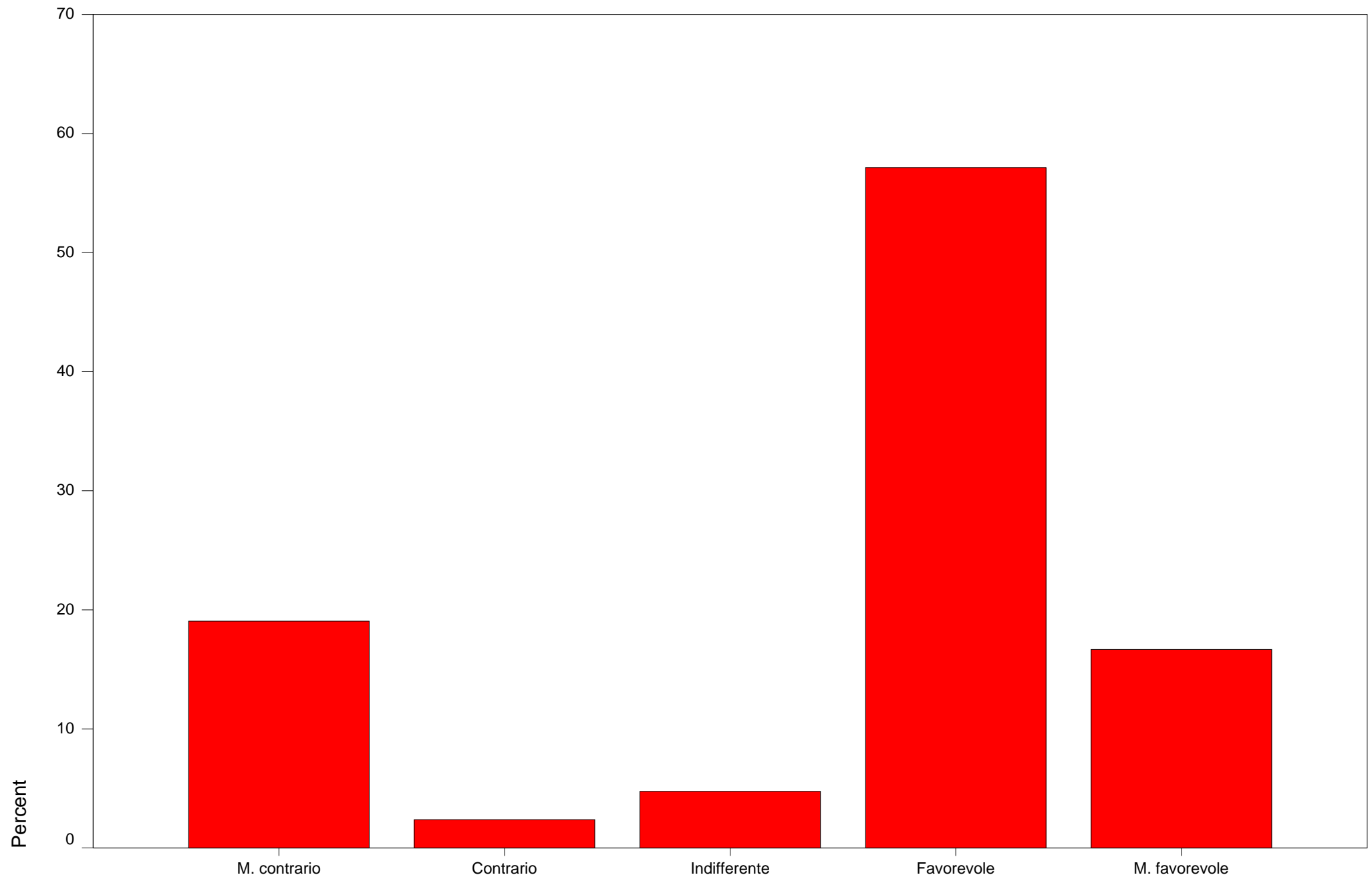
## Retribuzione v/s risultati IBM



## Retribuzione v/s mercato lavoro

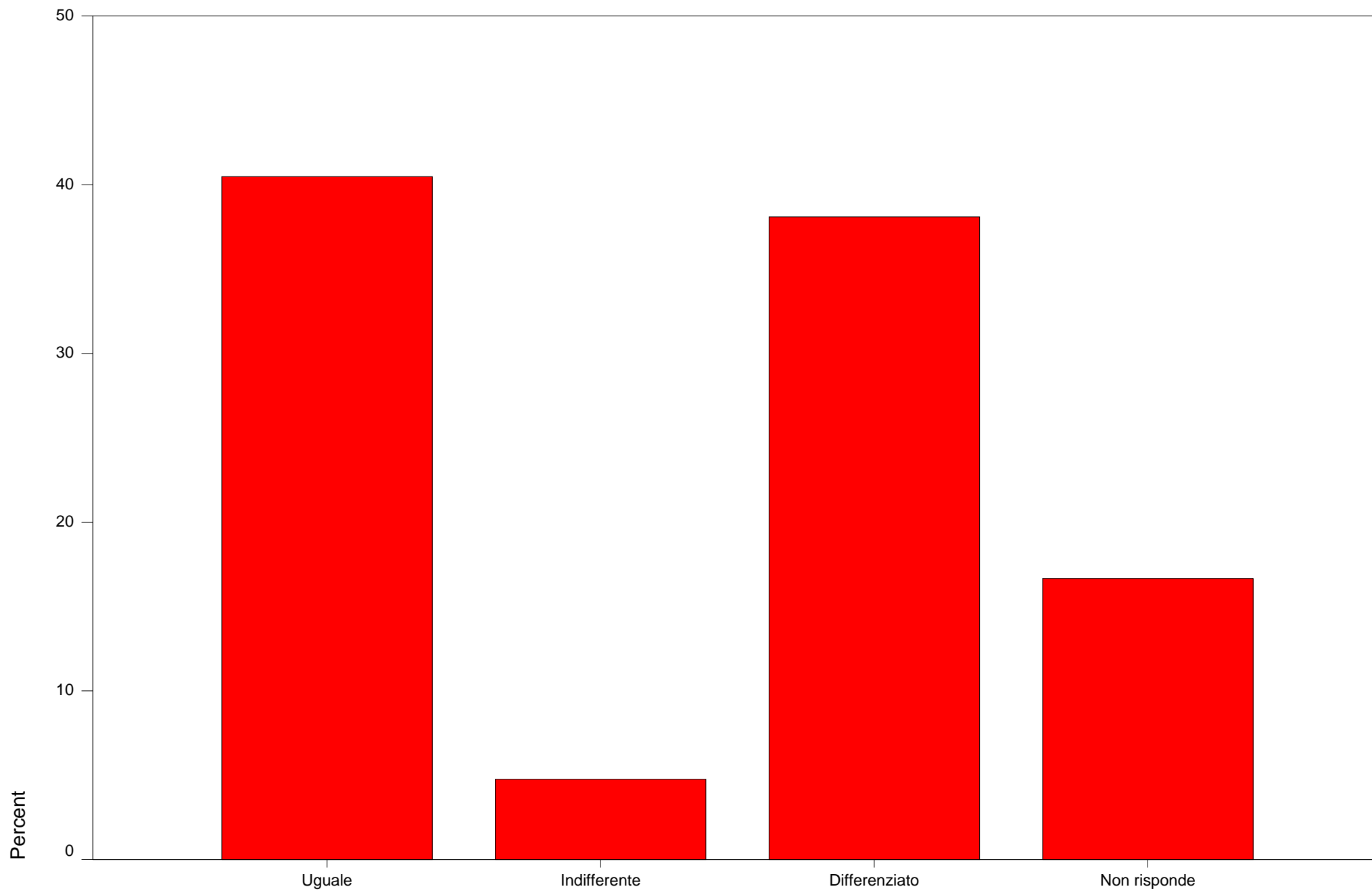


## Richiesta di aumento



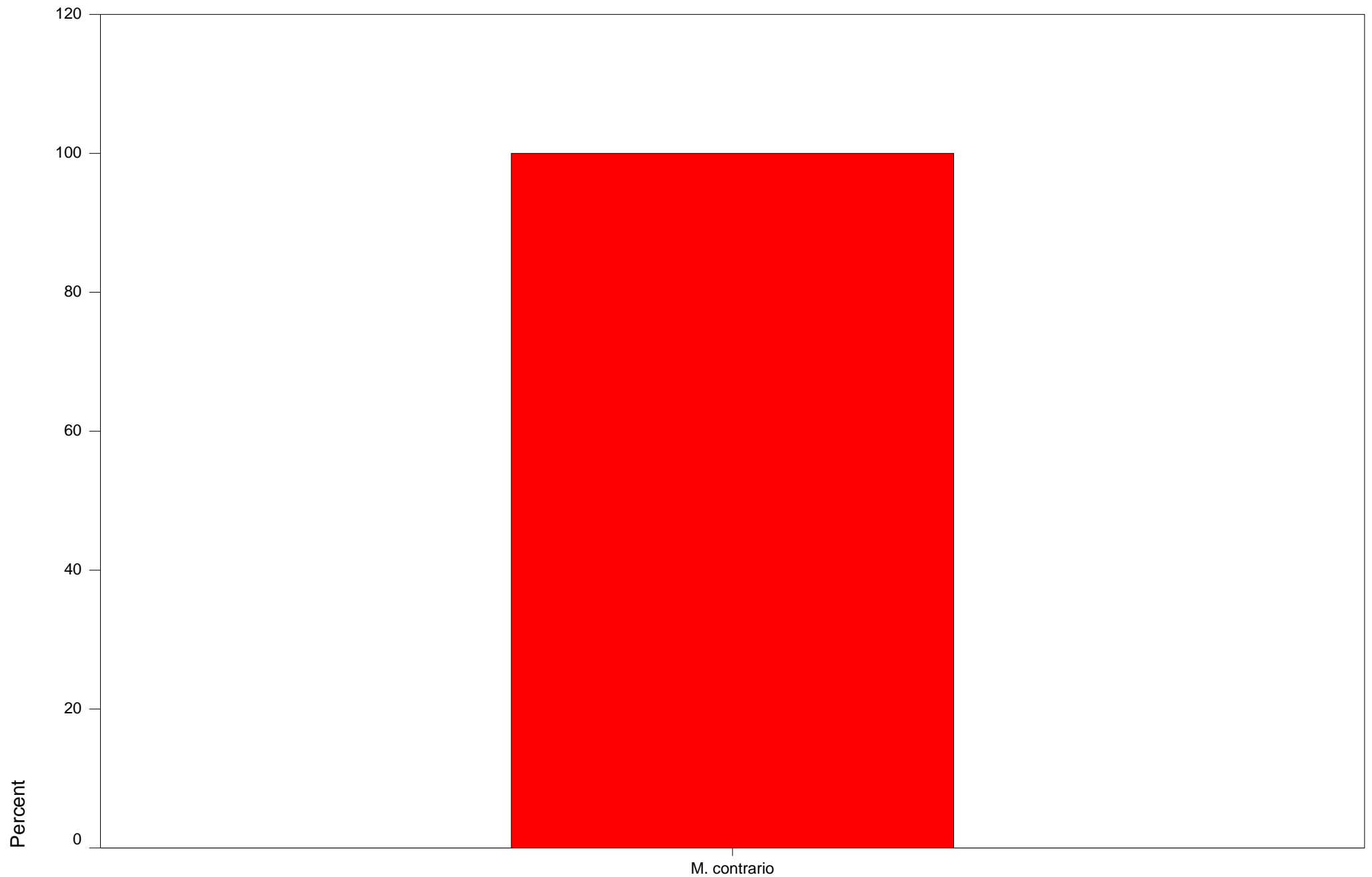
Richiesta di aumento

## Aumento: uguale o differenziato

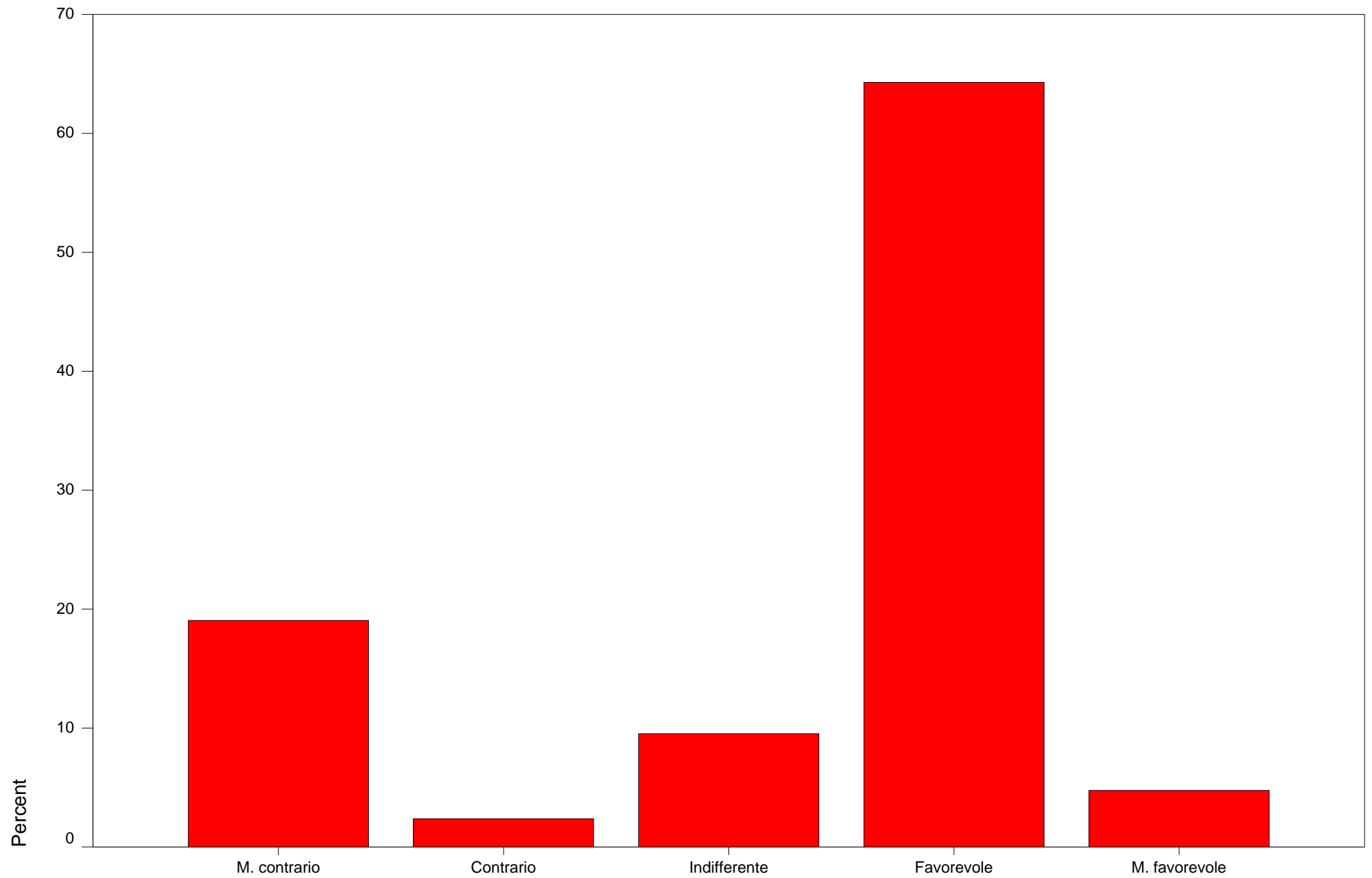


Aumento: uguale o differenziato

## Pagamento straordinari per exempt



## Richiesta di formazione



Richiesta di formazione