

Frequencies

Statistics

		Sede	Sesso	Età	Rapporto di lavoro	Categoria	Retribuzione v/s potere acquisto	Retribuzione v/s risultati IBM	Retribuzione v/s mercato lavoro	Richiesta di aumento	Aumento: uguale o differenziato
N	Valid	339	339	337	297	310	339	339	339	339	339
	Missing	0	0	2	42	29	0	0	0	0	0

Statistics

		Pagamento straordinari per exempt	Richiesta di formazione
N	Valid	339	339
	Missing	0	0

Frequency Table

Sede

		Frequency	Percent	Valid Percent	Cumulative Percent
Valid	ROMA SCI	87	25,7	25,7	25,7
	ROMA PDM	16	4,7	4,7	30,4
	CA	4	1,2	1,2	31,6
	TO	14	4,1	4,1	35,7
	VIME	135	39,8	39,8	75,5
	SEG	40	11,8	11,8	87,3
	MI	28	8,3	8,3	95,6
	PD	5	1,5	1,5	97,1
	BO	5	1,5	1,5	98,5
	NA	5	1,5	1,5	100,0
	Total	339	100,0	100,0	

Sesso

		Frequency	Percent	Valid Percent	Cumulative Percent
Valid	M	239	70,5	70,5	70,5
	F	100	29,5	29,5	100,0
	Total	339	100,0	100,0	

Età

		Frequency	Percent	Valid Percent	Cumulative Percent
Valid	<=30	65	19,2	19,3	19,3
	31-40	112	33,0	33,2	52,5
	41-50	98	28,9	29,1	81,6
	>50	62	18,3	18,4	100,0
	Total	337	99,4	100,0	
Missing	Missing	2	,6		
Total		339	100,0		

Rapporto di lavoro

		Frequency	Percent	Valid Percent	Cumulative Percent
Valid	Int.	1	,3	,3	,3
	Temp	4	1,2	1,3	1,7
	PT	25	7,4	8,4	10,1
	Regular	267	78,8	89,9	100,0
	Total	297	87,6	100,0	
Missing	Missing	1	,3		
	Missing	41	12,1		
	Total	42	12,4		
Total		339	100,0		

Categoria

		Frequency	Percent	Valid Percent	Cumulative Percent
Valid	III IV V	41	12,1	13,2	13,2
	VI	139	41,0	44,8	58,1
	VII	96	28,3	31,0	89,0
	VII quadro	34	10,0	11,0	100,0
	Total	310	91,4	100,0	
Missing	Missing	1	,3		
	Missing	28	8,3		
	Total	29	8,6		
Total		339	100,0		

Retribuzione v/s potere acquisto

		Frequency	Percent	Valid Percent	Cumulative Percent
Valid	M. diminuito	193	56,9	56,9	56,9
	Diminuito	124	36,6	36,6	93,5
	Invariato	21	6,2	6,2	99,7
	Non risponde	1	,3	,3	100,0
	Total	339	100,0	100,0	

Retribuzione v/s risultati IBM

		Frequency	Percent	Valid Percent	Cumulative Percent
Valid	M. meno	165	48,7	48,7	48,7
	Meno	155	45,7	45,7	94,4
	Allo stesso modo	14	4,1	4,1	98,5
	Di più	2	,6	,6	99,1
	Non risponde	3	,9	,9	100,0
	Total	339	100,0	100,0	

Retribuzione v/s mercato lavoro

		Frequency	Percent	Valid Percent	Cumulative Percent
Valid	M. inferiore	105	31,0	31,0	31,0
	Inferiore	184	54,3	54,3	85,3
	Simile	46	13,6	13,6	98,8
	Superiore	1	,3	,3	99,1
	Non risponde	3	,9	,9	100,0
	Total	339	100,0	100,0	

Richiesta di aumento

		Frequency	Percent	Valid Percent	Cumulative Percent
Valid	M. favorevole	339	100,0	100,0	100,0

Aumento: uguale o differenziato

	Frequency	Percent	Valid Percent	Cumulative Percent
Valid Uguale	160	47,2	47,2	47,2
Indifferente	34	10,0	10,0	57,2
Differenziato	130	38,3	38,3	95,6
Errore di codifica	1	,3	,3	95,9
Non risponde	14	4,1	4,1	100,0
Total	339	100,0	100,0	

Pagamento straordinari per exempt

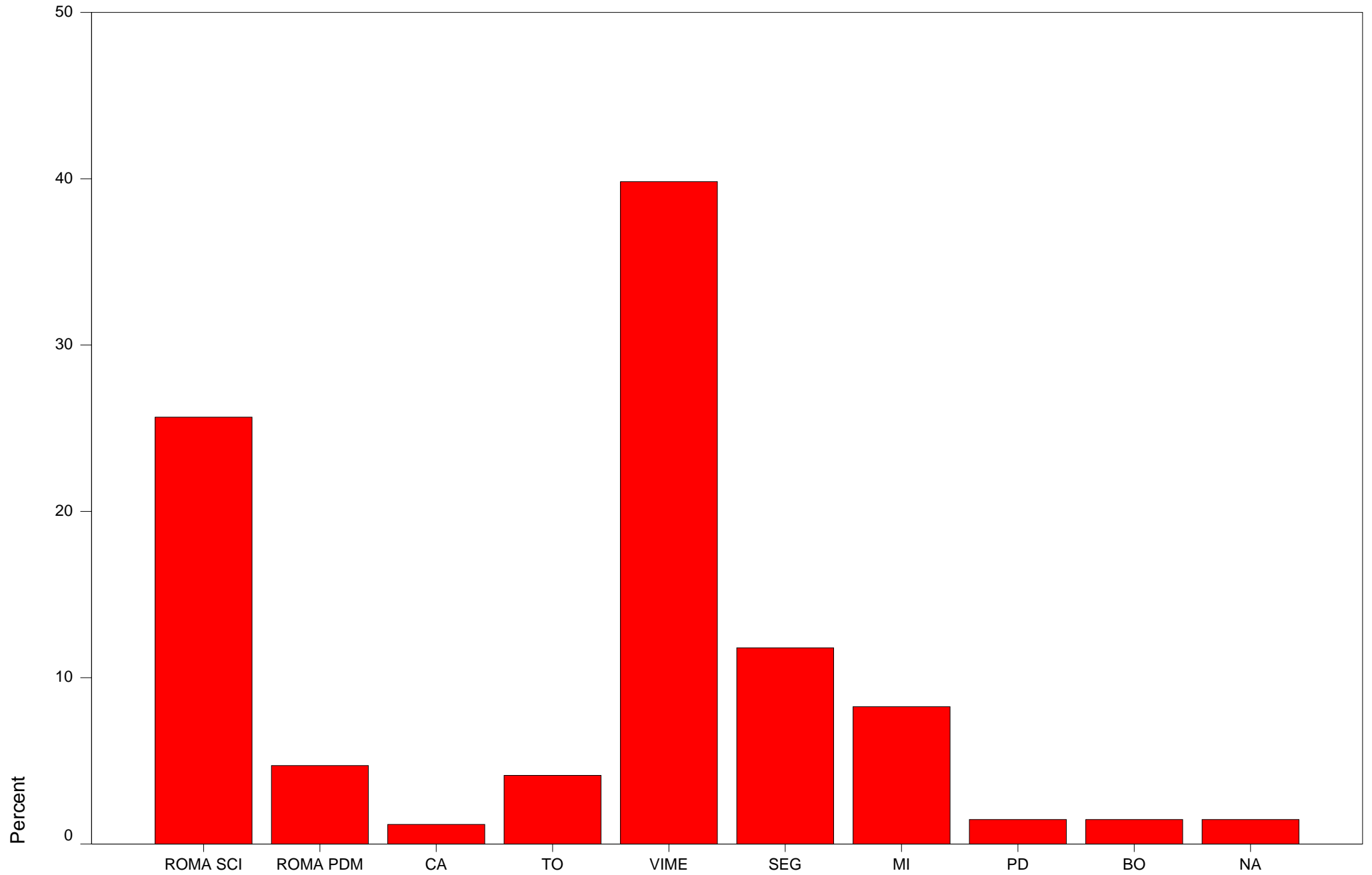
	Frequency	Percent	Valid Percent	Cumulative Percent
Valid M. contrario	7	2,1	2,1	2,1
Contrario	11	3,2	3,2	5,3
Indifferente	32	9,4	9,4	14,7
Favorevole	141	41,6	41,6	56,3
M. favorevole	148	43,7	43,7	100,0
Total	339	100,0	100,0	

Richiesta di formazione

	Frequency	Percent	Valid Percent	Cumulative Percent
Valid Contrario	2	,6	,6	,6
Indifferente	20	5,9	5,9	6,5
Favorevole	206	60,8	60,8	67,3
M. favorevole	110	32,4	32,4	99,7
Non risponde	1	,3	,3	100,0
Total	339	100,0	100,0	

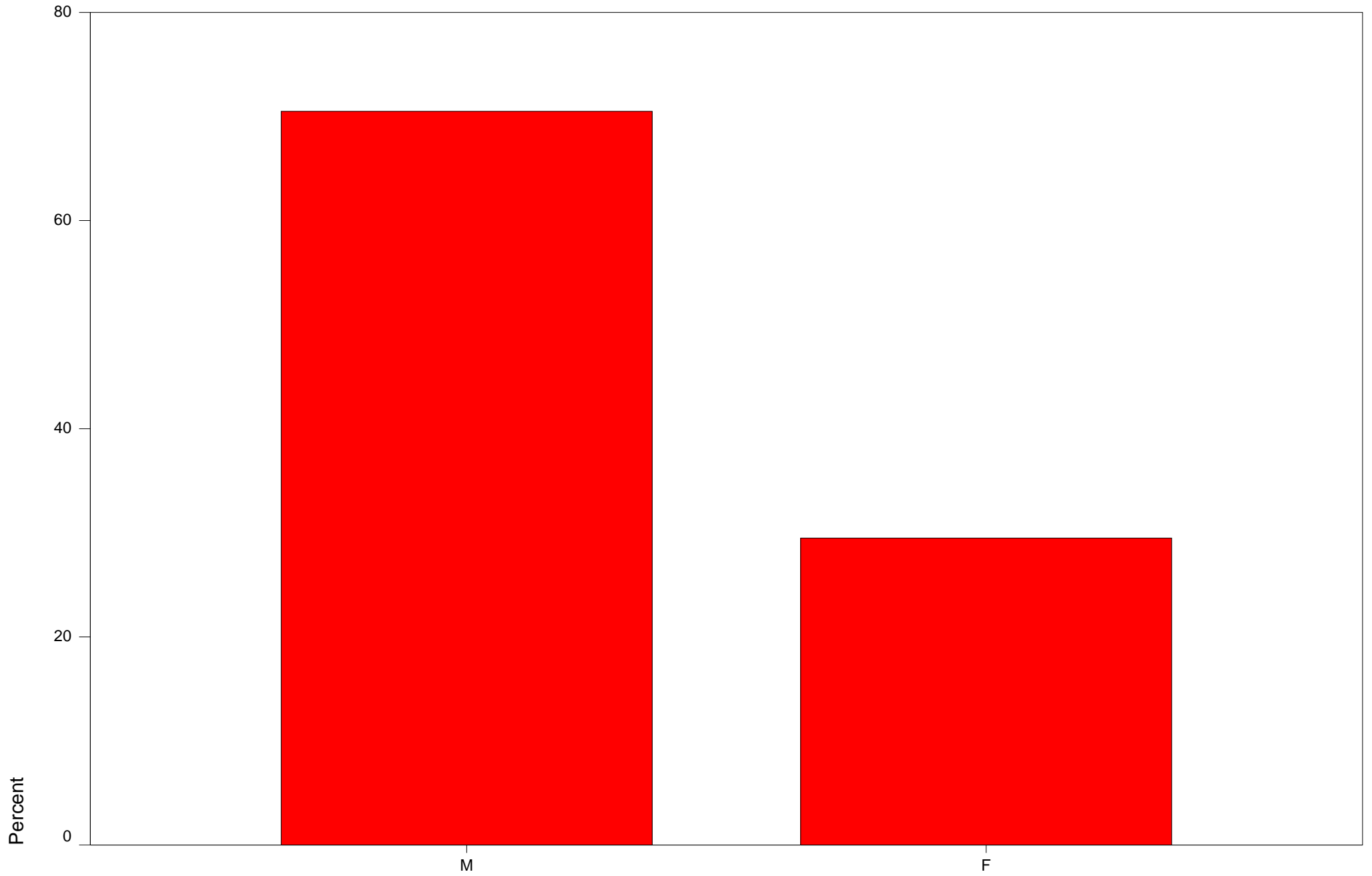
Bar Chart

Sede



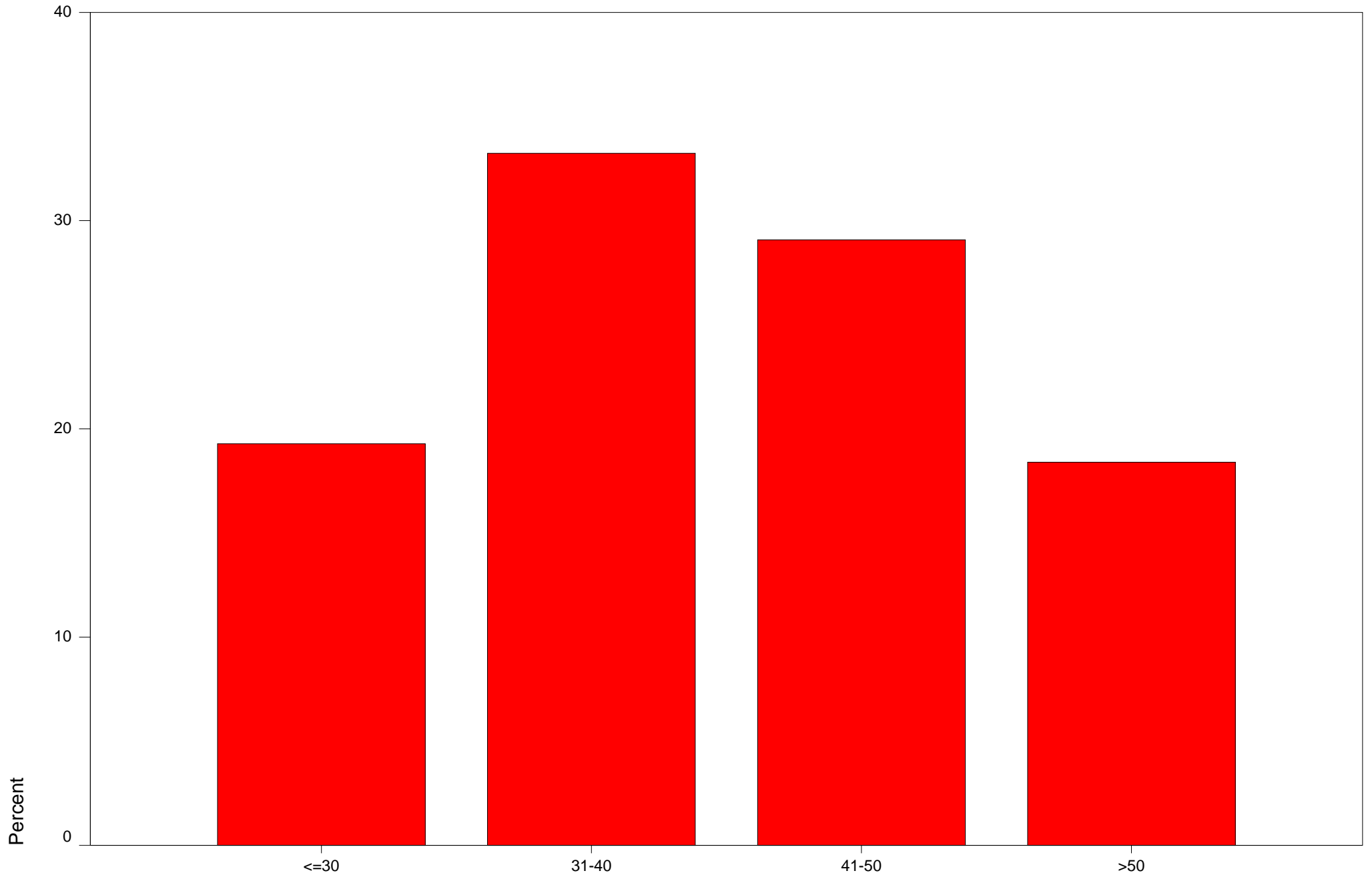
Sede

Sesso



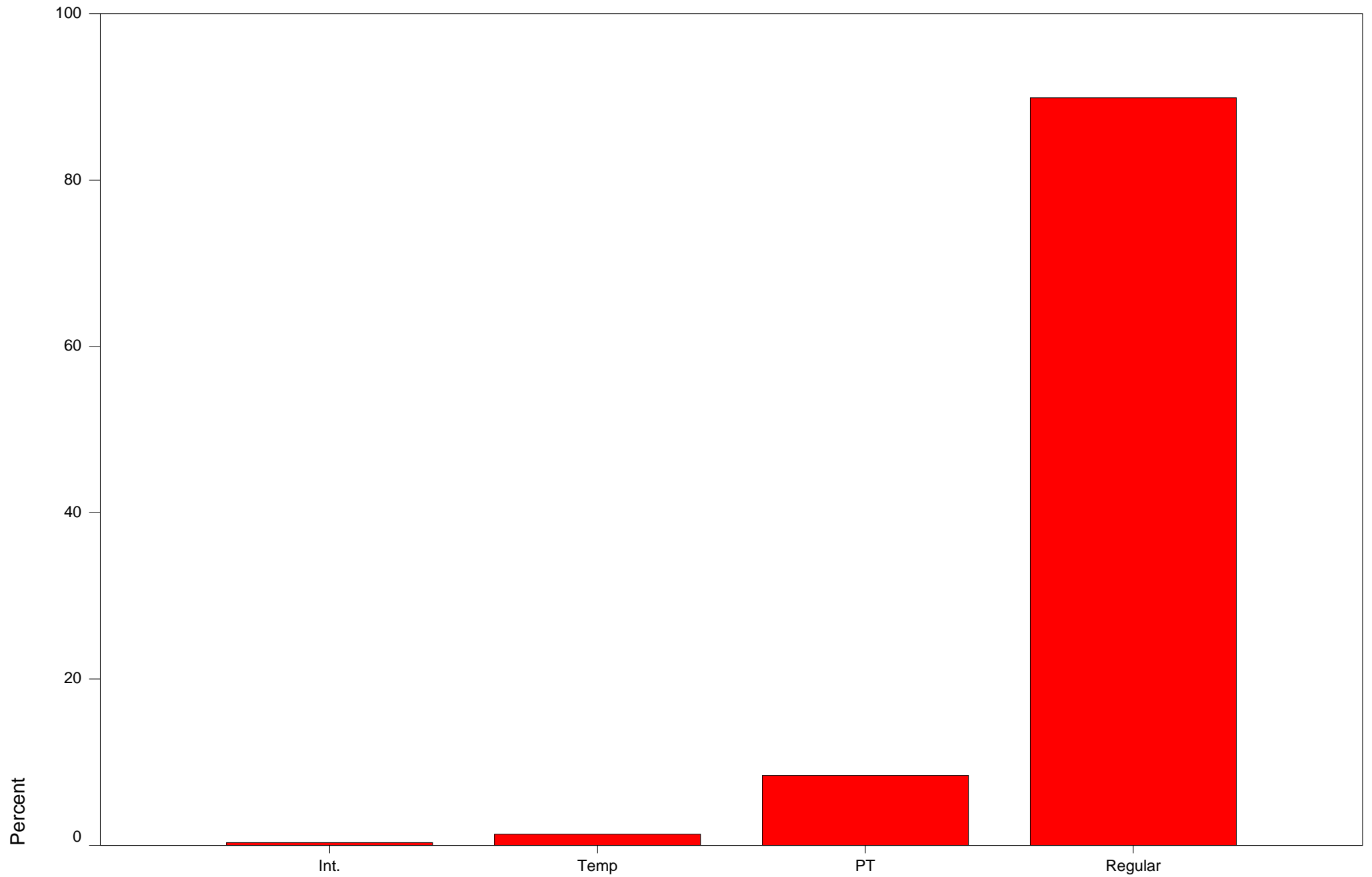
Sesso

Età

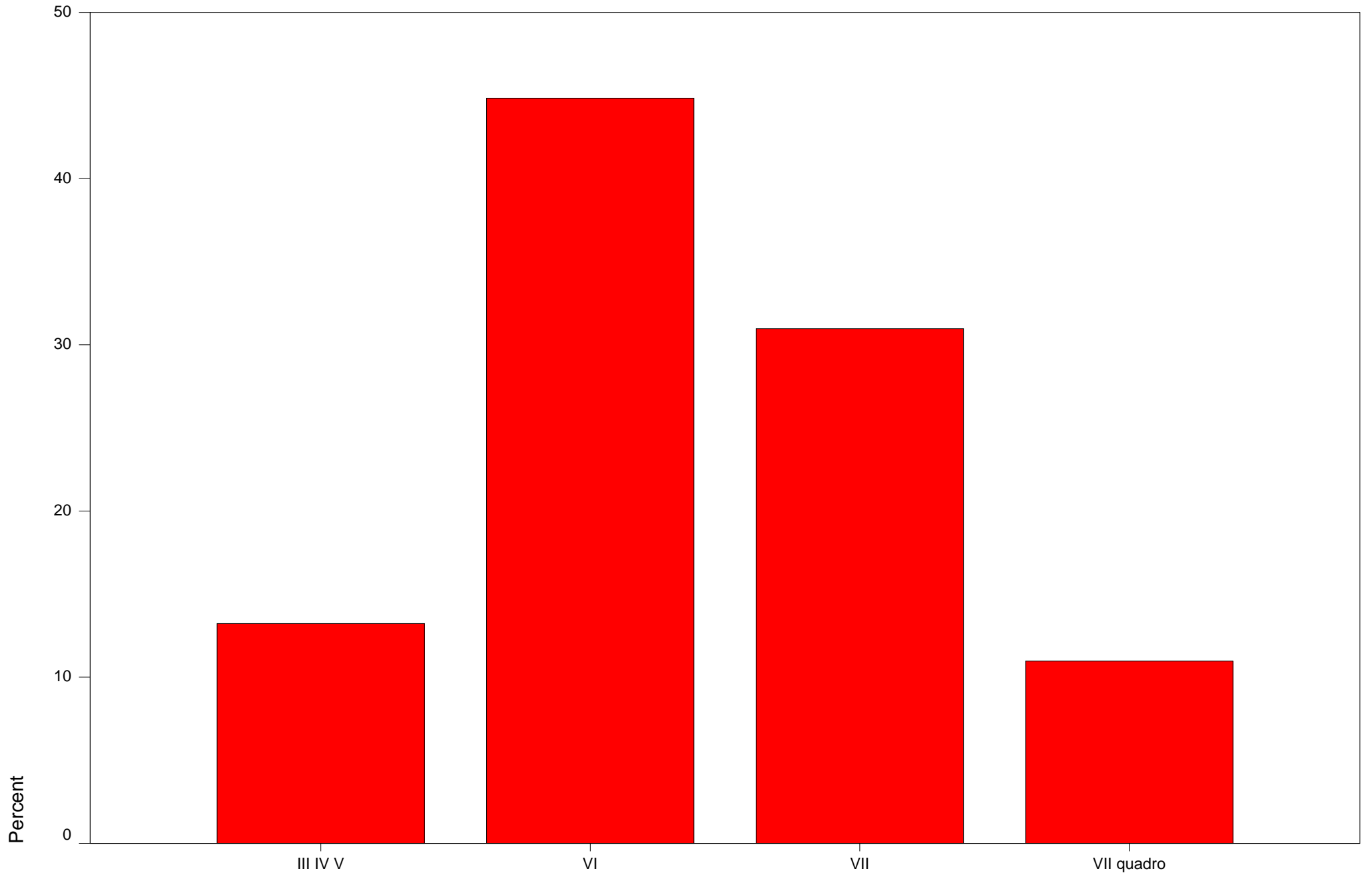


Età

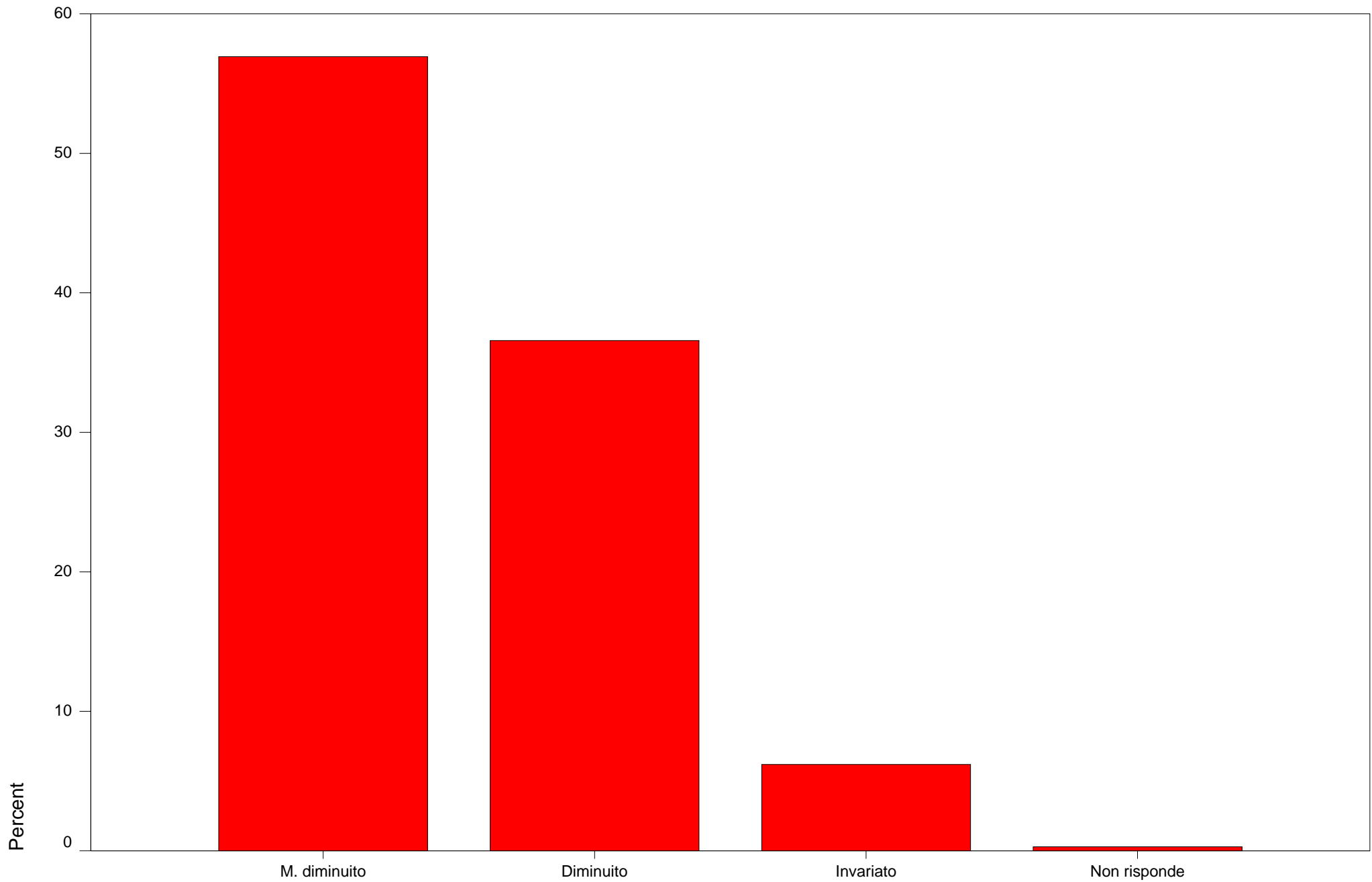
Rapporto di lavoro



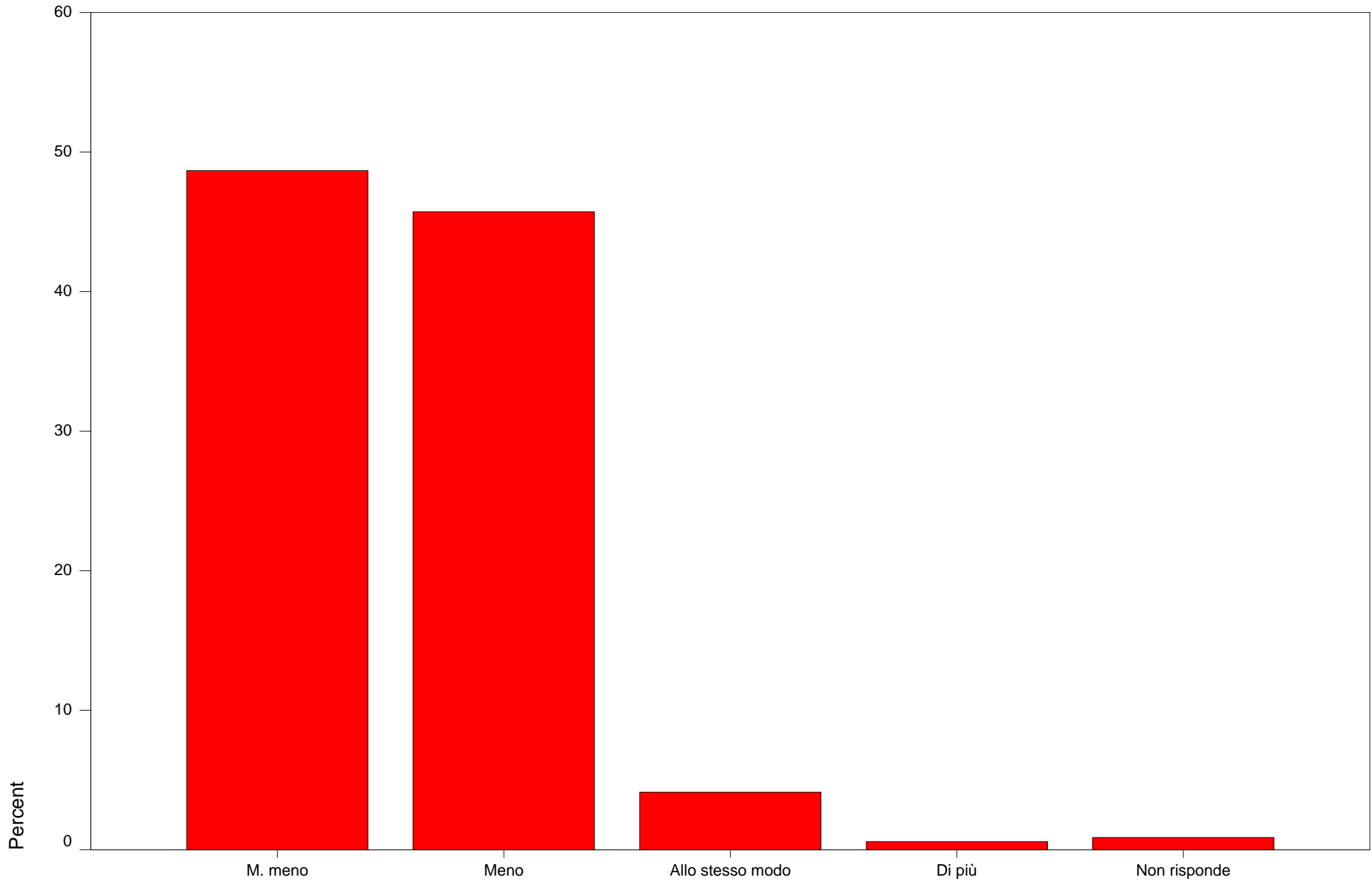
Categoria



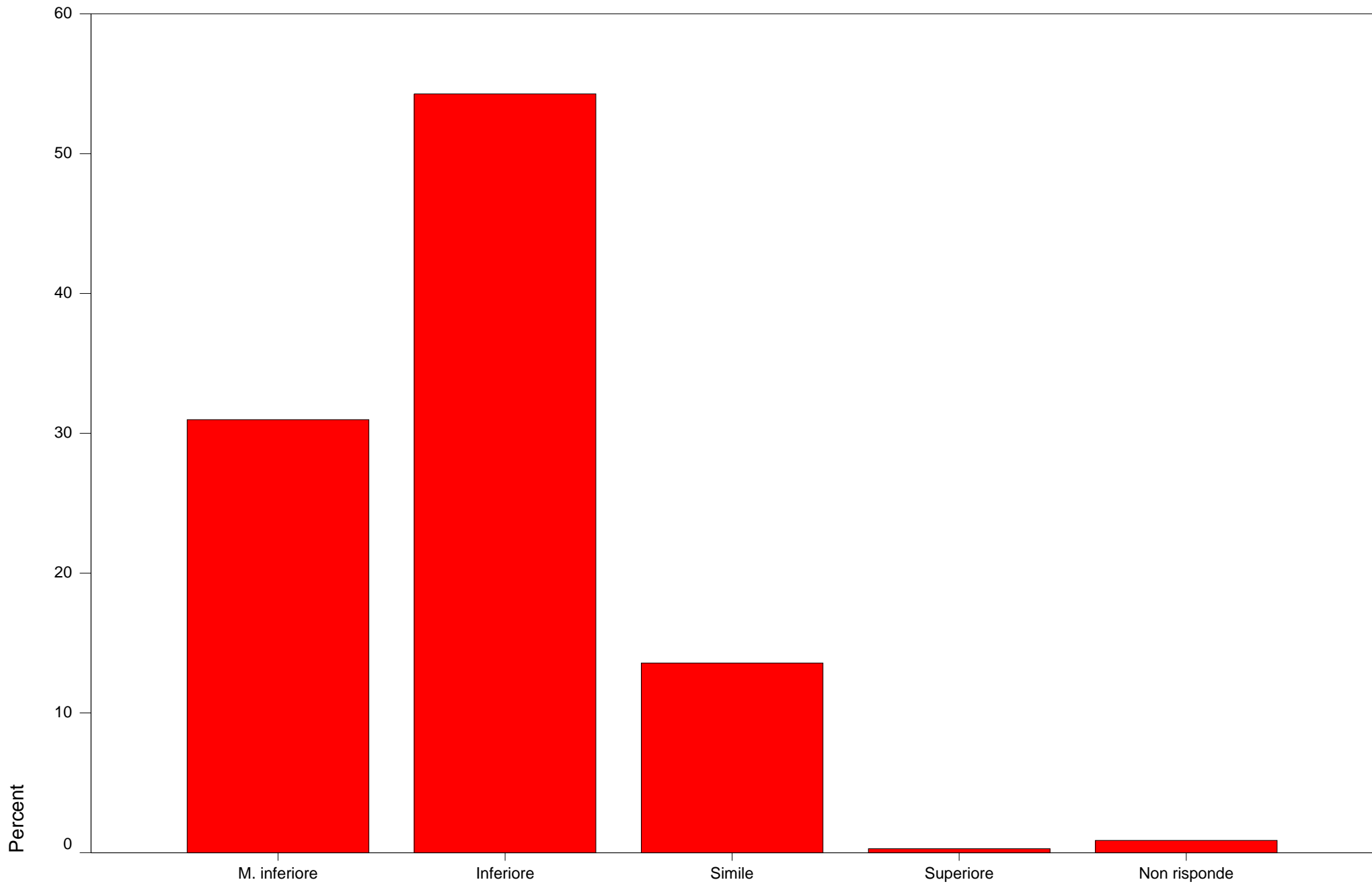
Retribuzione v/s potere acquisto



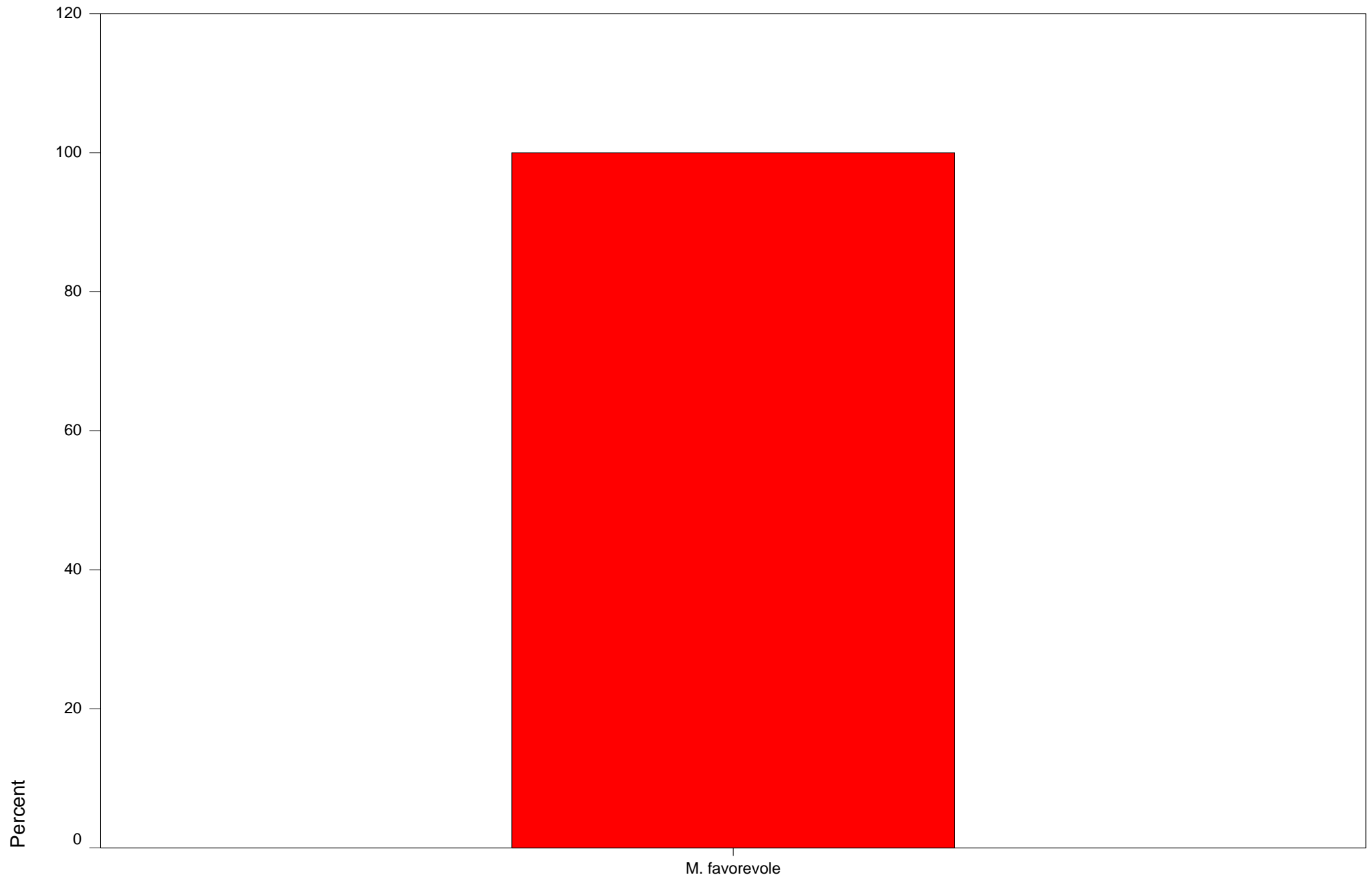
Retribuzione v/s risultati IBM



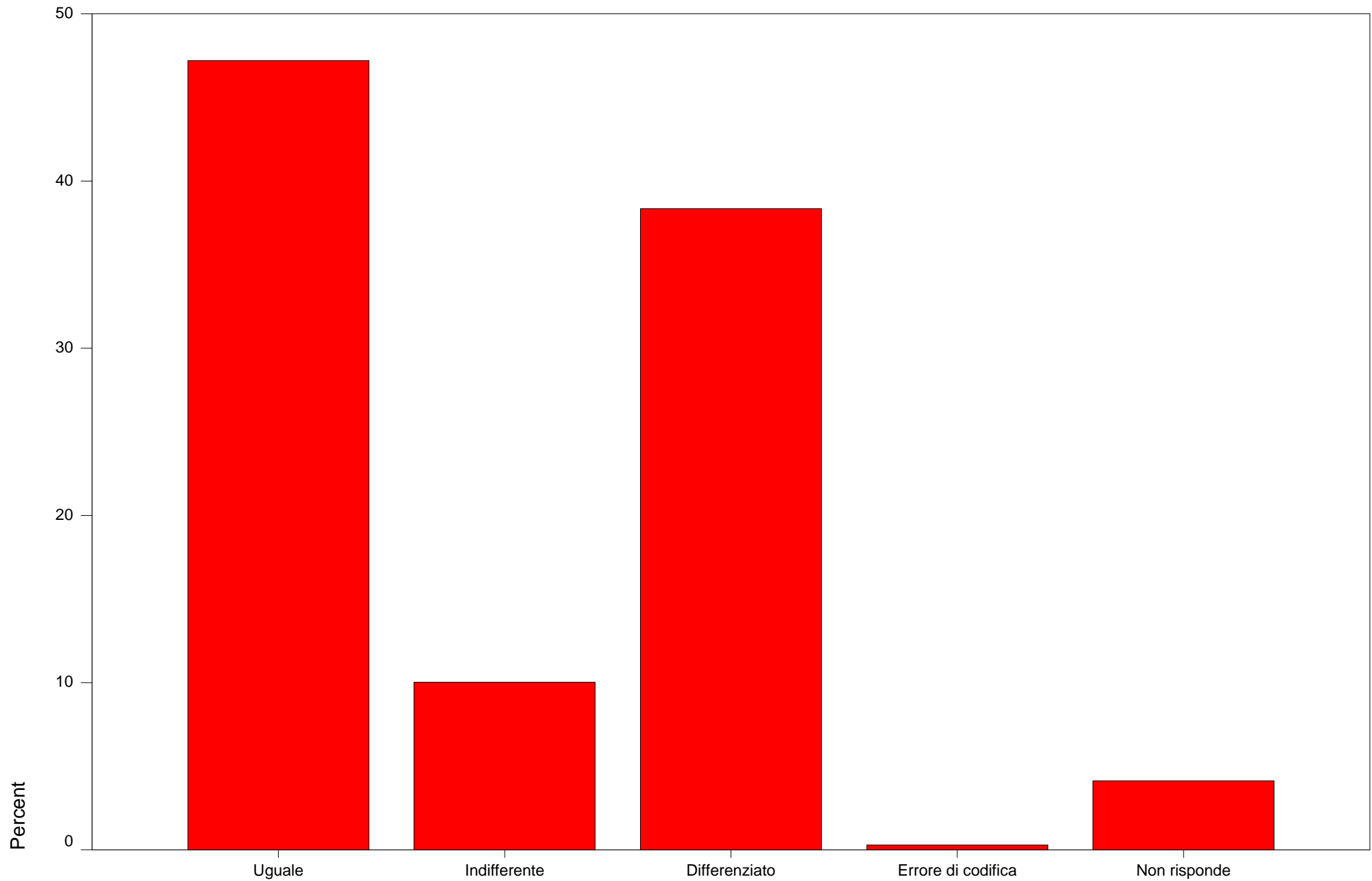
Retribuzione v/s mercato lavoro



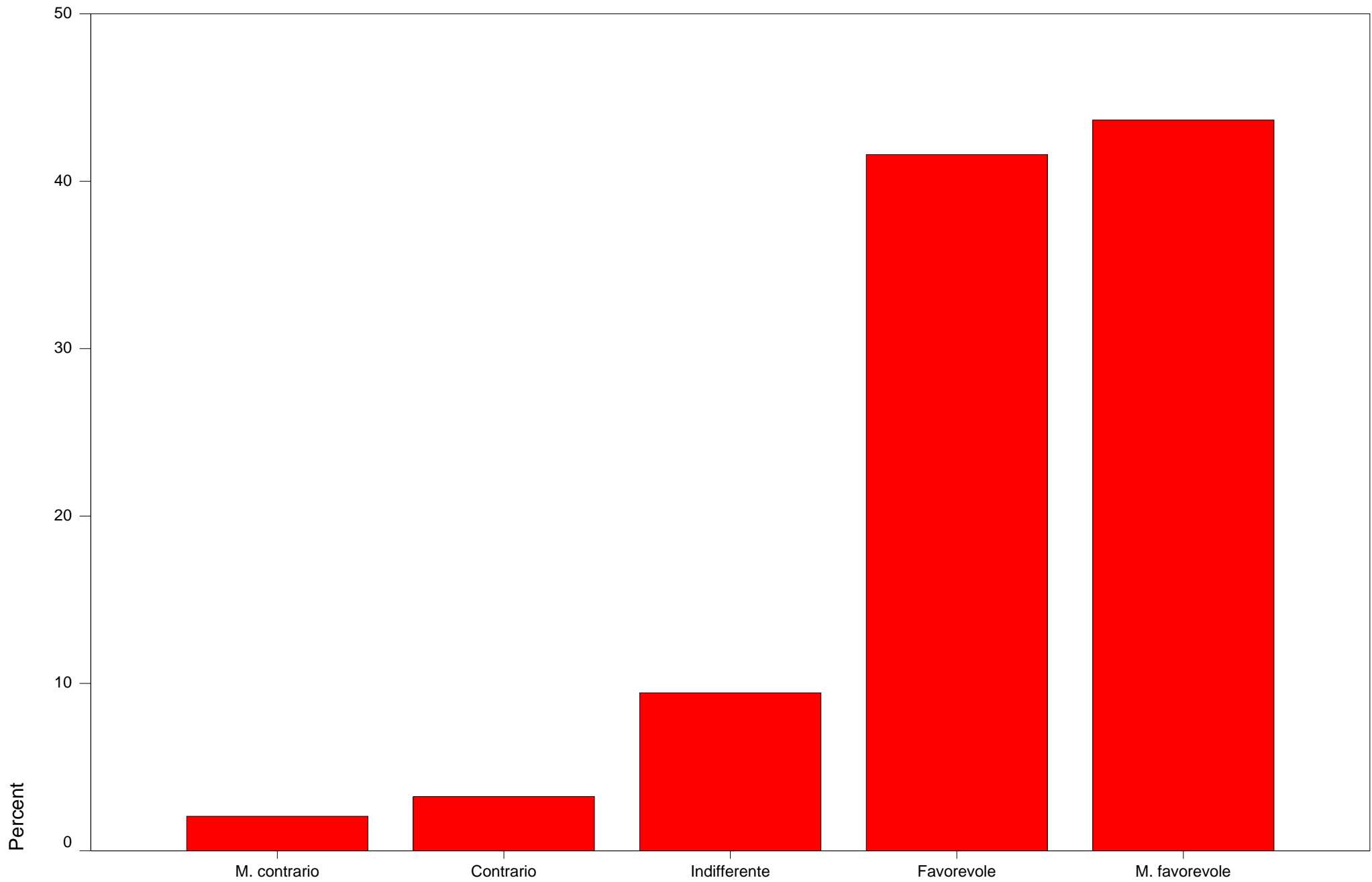
Richiesta di aumento



Aumento: uguale o differenziato



Pagamento straordinari per exempt



Richiesta di formazione

