

Frequencies

Statistics

		Sede	Sesso	Età	Rapporto di lavoro	Categoria	Retribuzione v/s potere acquisto	Retribuzione v/s risultati IBM	Retribuzione v/s mercato lavoro	Richiesta di aumento	Aumento: uguale o differenziato
N	Valid	236	236	234	209	218	236	236	236	236	236
	Missing	0	0	2	27	18	0	0	0	0	0

Statistics

		Pagamento straordinari per exempt	Richiesta di formazione
N	Valid	236	236
	Missing	0	0

Frequency Table

Sede

		Frequency	Percent	Valid Percent	Cumulative Percent
Valid	ROMA SCI	84	35,6	35,6	35,6
	ROMA PDM	9	3,8	3,8	39,4
	CA	1	,4	,4	39,8
	TO	9	3,8	3,8	43,6
	VIME	58	24,6	24,6	68,2
	SEG	39	16,5	16,5	84,7
	MI	24	10,2	10,2	94,9
	PD	4	1,7	1,7	96,6
	BO	4	1,7	1,7	98,3
	NA	4	1,7	1,7	100,0
	Total	236	100,0	100,0	

Sesso

		Frequency	Percent	Valid Percent	Cumulative Percent
Valid	M	181	76,7	76,7	76,7
	F	55	23,3	23,3	100,0
	Total	236	100,0	100,0	

Età

		Frequency	Percent	Valid Percent	Cumulative Percent
Valid	<=30	60	25,4	25,6	25,6
	31-40	83	35,2	35,5	61,1
	41-50	59	25,0	25,2	86,3
	>50	32	13,6	13,7	100,0
	Total	234	99,2	100,0	
Missing	Missing	2	,8		
Total		236	100,0		

Rapporto di lavoro

		Frequency	Percent	Valid Percent	Cumulative Percent
Valid	Int.	1	,4	,5	,5
	Temp	6	2,5	2,9	3,3
	PT	12	5,1	5,7	9,1
	Regular	190	80,5	90,9	100,0
	Total	209	88,6	100,0	
Missing	Missing	1	,4		
	Missing	26	11,0		
	Total	27	11,4		
Total		236	100,0		

Categoria

		Frequency	Percent	Valid Percent	Cumulative Percent
Valid	III IV V	11	4,7	5,0	5,0
	VI	112	47,5	51,4	56,4
	VII	72	30,5	33,0	89,4
	VII quadro	23	9,7	10,6	100,0
	Total	218	92,4	100,0	
Missing	Missing	18	7,6		
Total		236	100,0		

Retribuzione v/s potere acquisto

		Frequency	Percent	Valid Percent	Cumulative Percent
Valid	M. diminuito	127	53,8	53,8	53,8
	Diminuito	94	39,8	39,8	93,6
	Invariato	13	5,5	5,5	99,2
	Aumentato	2	,8	,8	100,0
	Total	236	100,0	100,0	

Retribuzione v/s risultati IBM

		Frequency	Percent	Valid Percent	Cumulative Percent
Valid	M. meno	107	45,3	45,3	45,3
	Meno	111	47,0	47,0	92,4
	Allo stesso modo	16	6,8	6,8	99,2
	Di più	1	,4	,4	99,6
	Non risponde	1	,4	,4	100,0
	Total	236	100,0	100,0	

Retribuzione v/s mercato lavoro

		Frequency	Percent	Valid Percent	Cumulative Percent
Valid	M. inferiore	77	32,6	32,6	32,6
	Inferiore	123	52,1	52,1	84,7
	Simile	33	14,0	14,0	98,7
	Superiore	1	,4	,4	99,2
	Non risponde	2	,8	,8	100,0
	Total	236	100,0	100,0	

Richiesta di aumento

		Frequency	Percent	Valid Percent	Cumulative Percent
Valid	M. contrario	1	,4	,4	,4
	Contrario	2	,8	,8	1,3
	Indifferente	6	2,5	2,5	3,8
	Favorevole	78	33,1	33,1	36,9
	M. favorevole	148	62,7	62,7	99,6
	Non risponde	1	,4	,4	100,0
	Total	236	100,0	100,0	

Aumento: uguale o differenziato

		Frequency	Percent	Valid Percent	Cumulative Percent
Valid	Uguale	97	41,1	41,1	41,1
	Indifferente	28	11,9	11,9	53,0
	Differenziato	102	43,2	43,2	96,2
	Errore di codifica	2	,8	,8	97,0
	Non risponde	7	3,0	3,0	100,0
	Total	236	100,0	100,0	

Pagamento straordinari per exempt

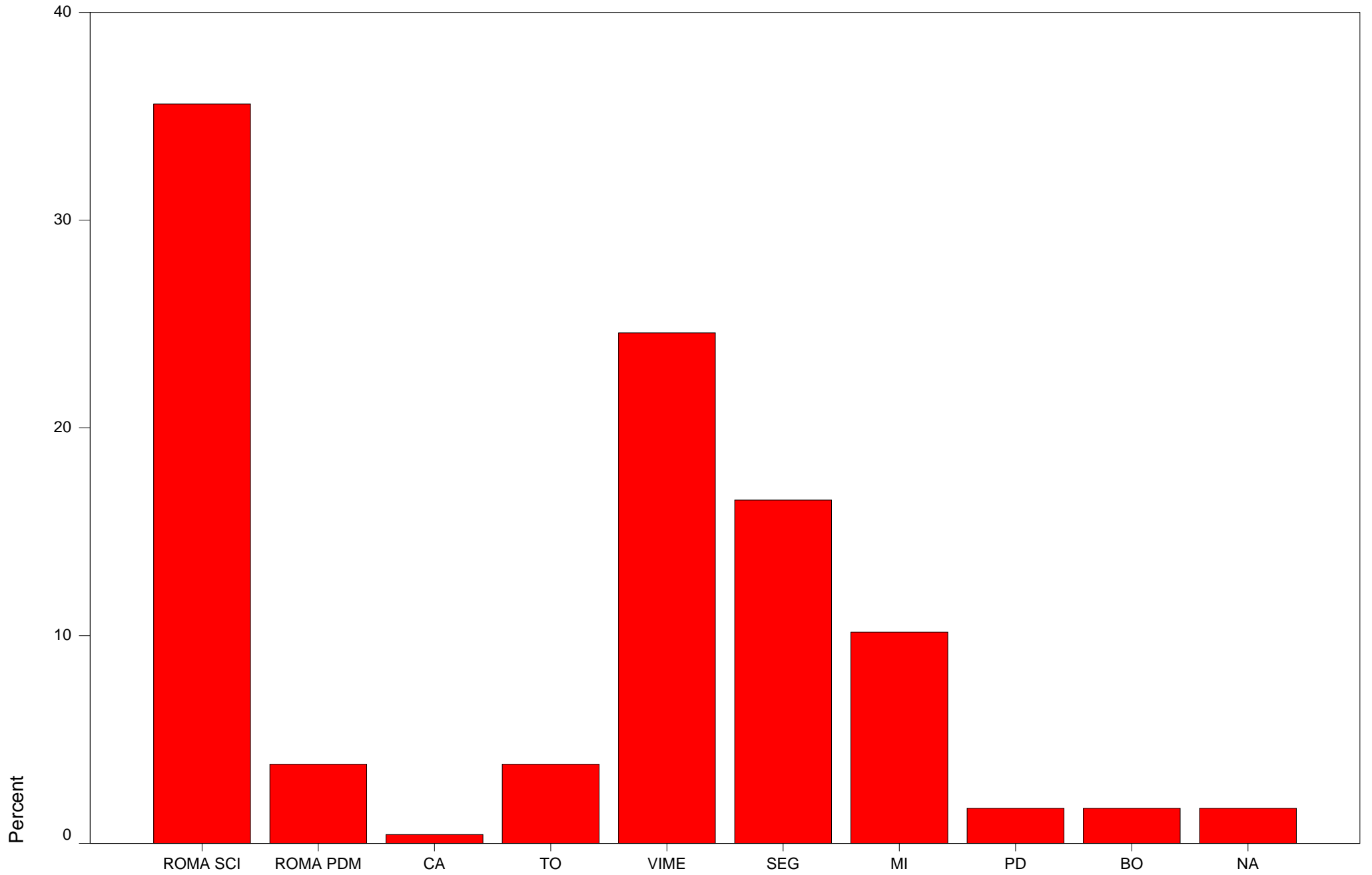
		Frequency	Percent	Valid Percent	Cumulative Percent
Valid	M. favorevole	236	100,0	100,0	100,0

Richiesta di formazione

		Frequency	Percent	Valid Percent	Cumulative Percent
Valid	Indifferente	8	3,4	3,4	3,4
	Favorevole	136	57,6	57,6	61,0
	M. favorevole	92	39,0	39,0	100,0
	Total	236	100,0	100,0	

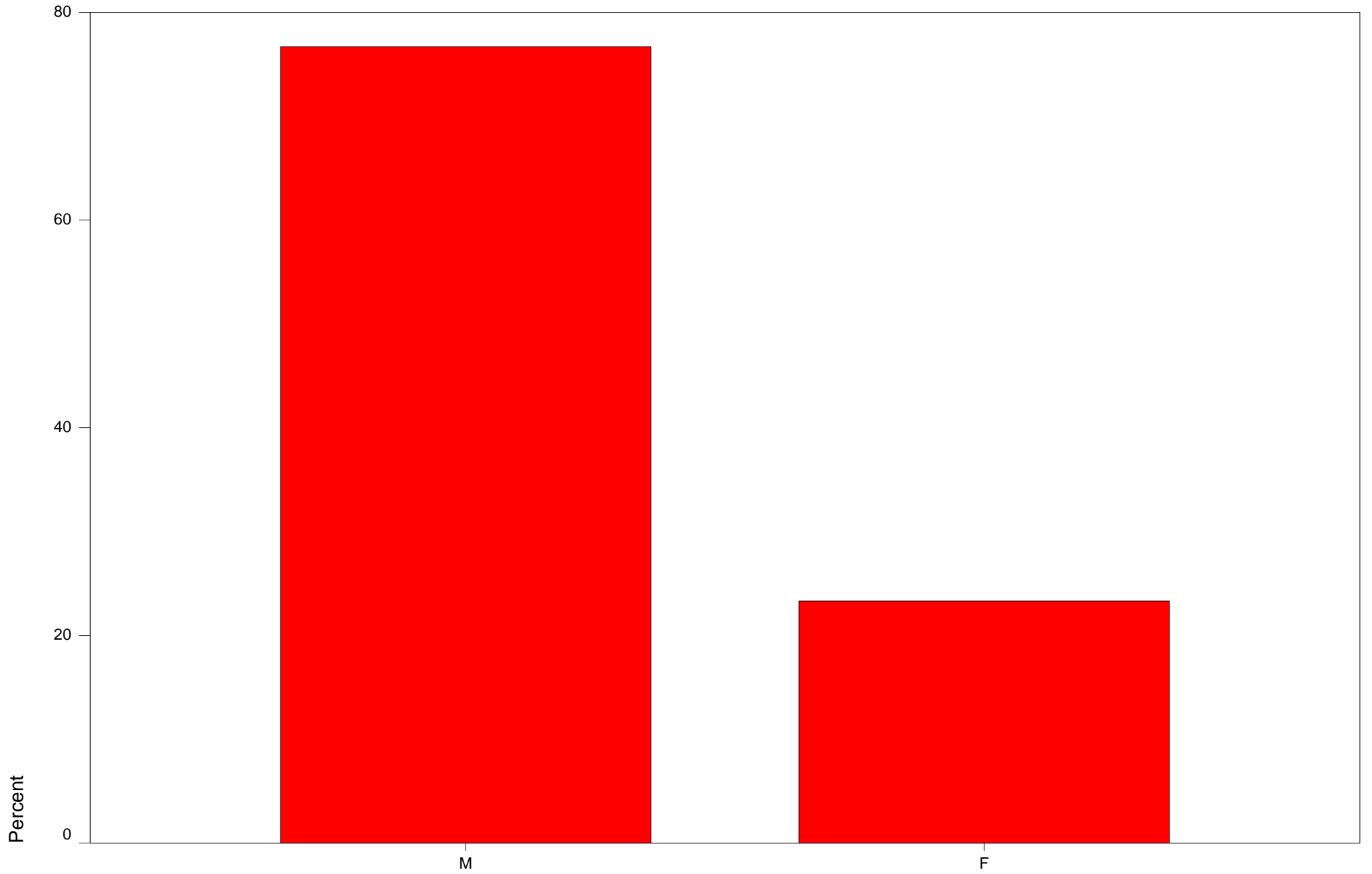
Bar Chart

Sede

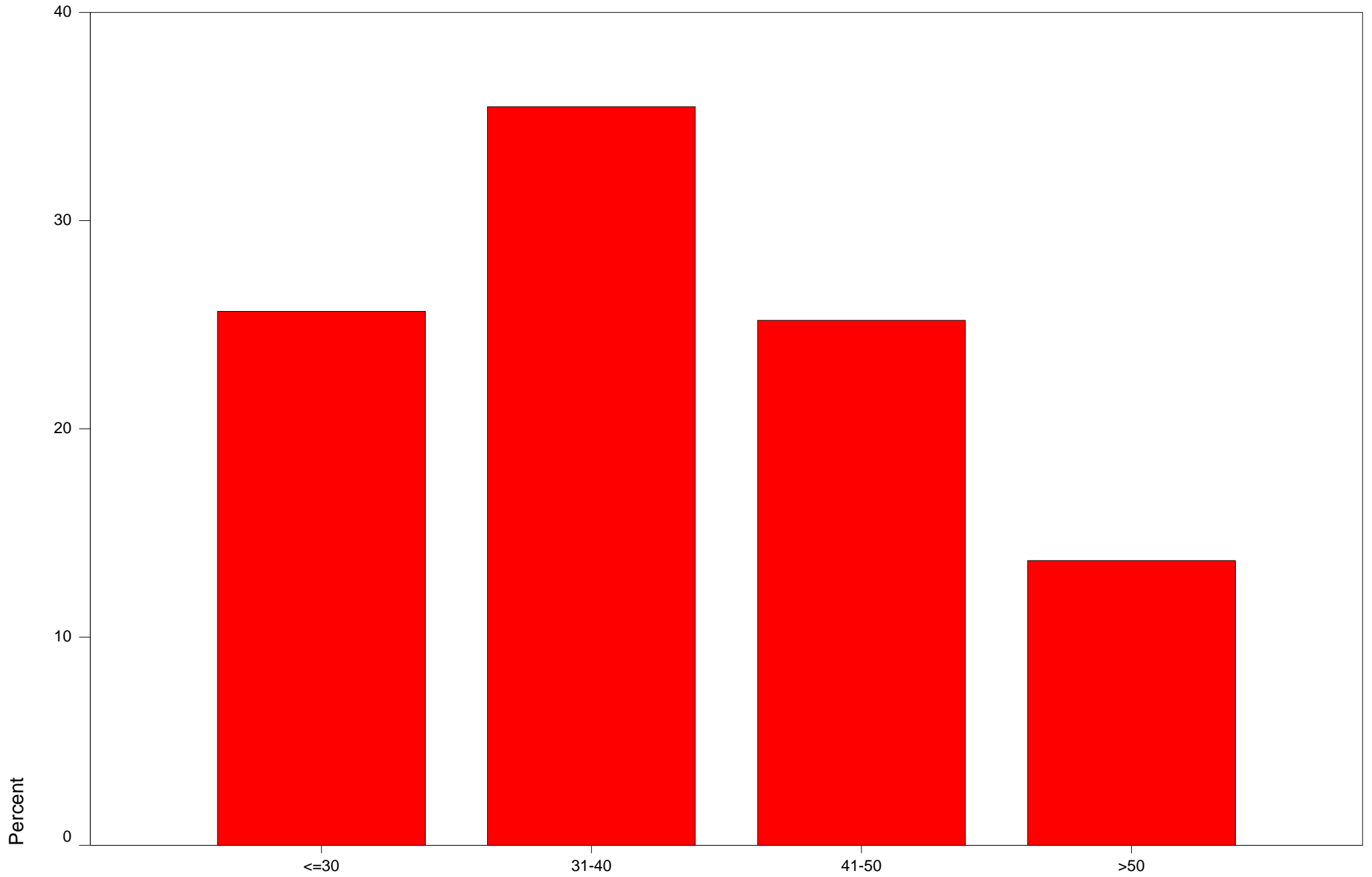


Sede

Sesso

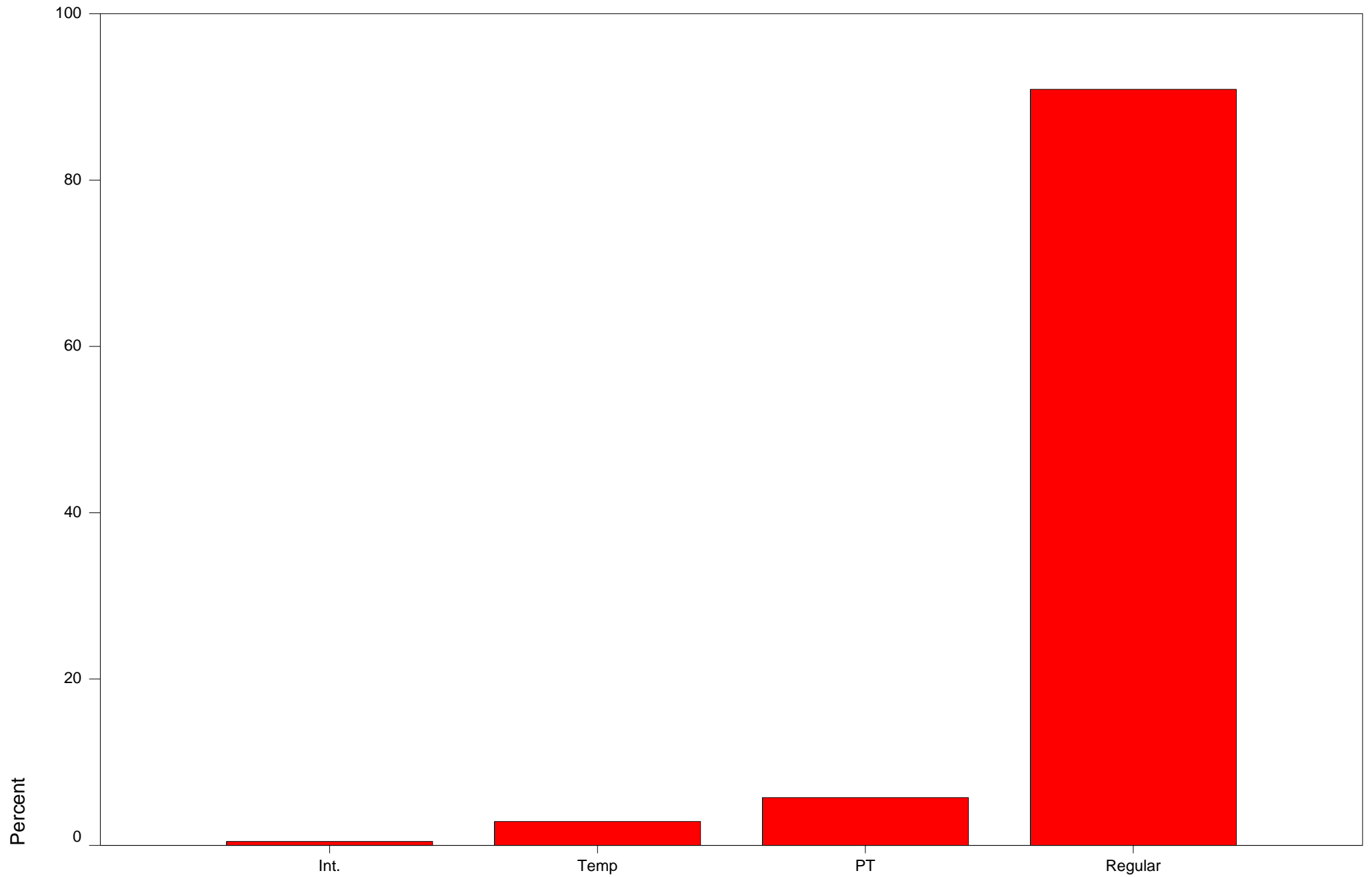


Età

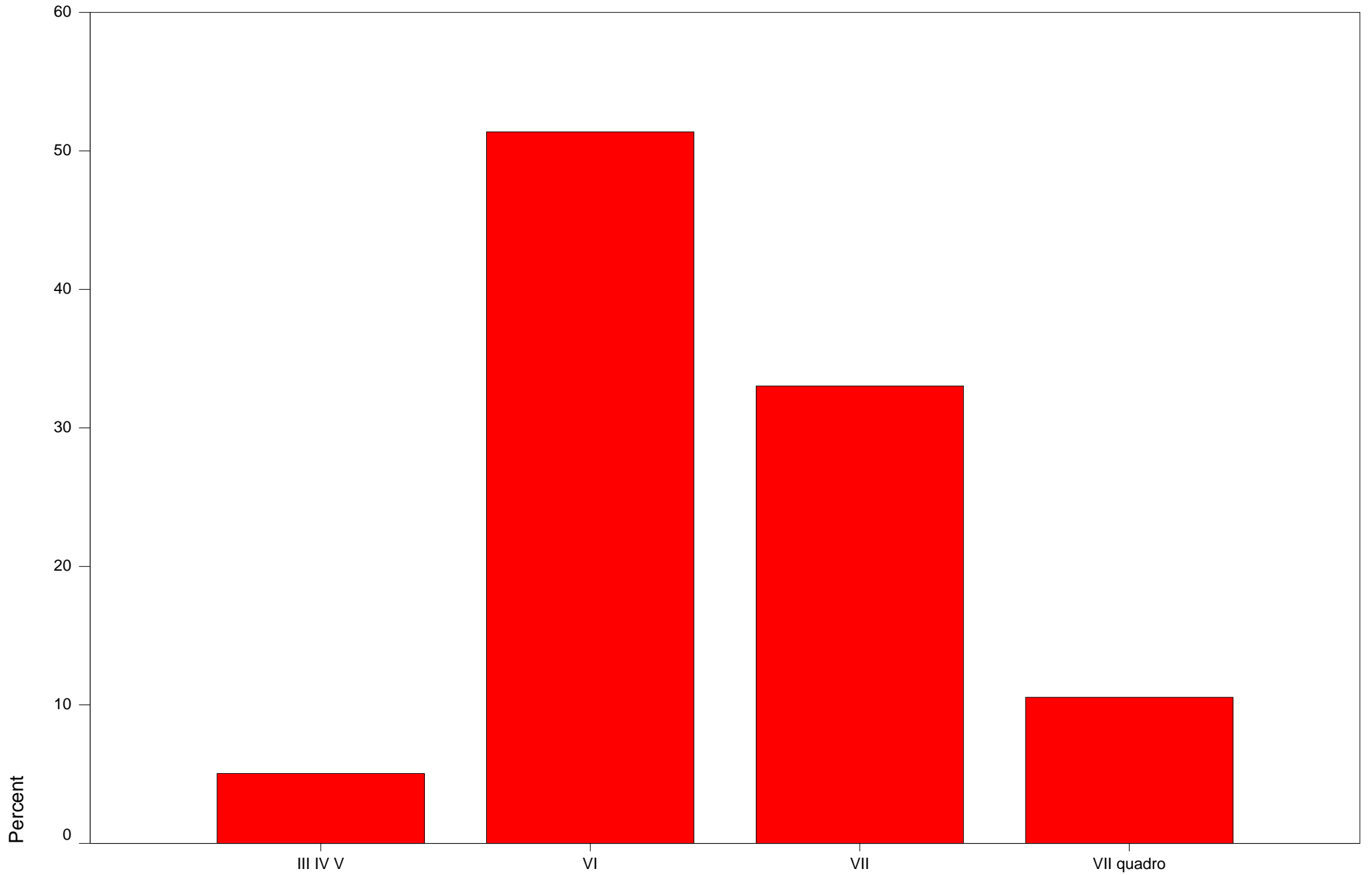


Età

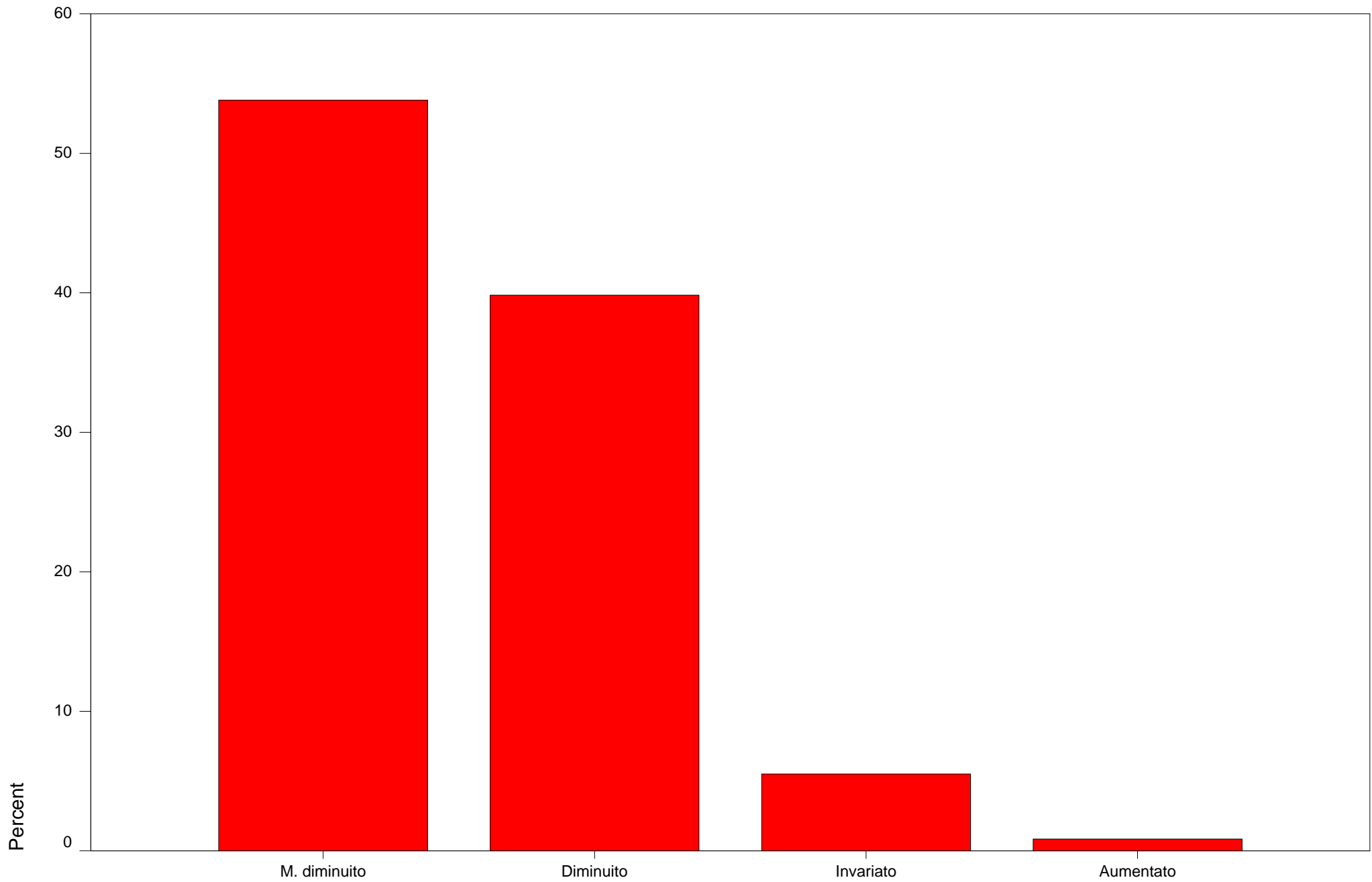
Rapporto di lavoro



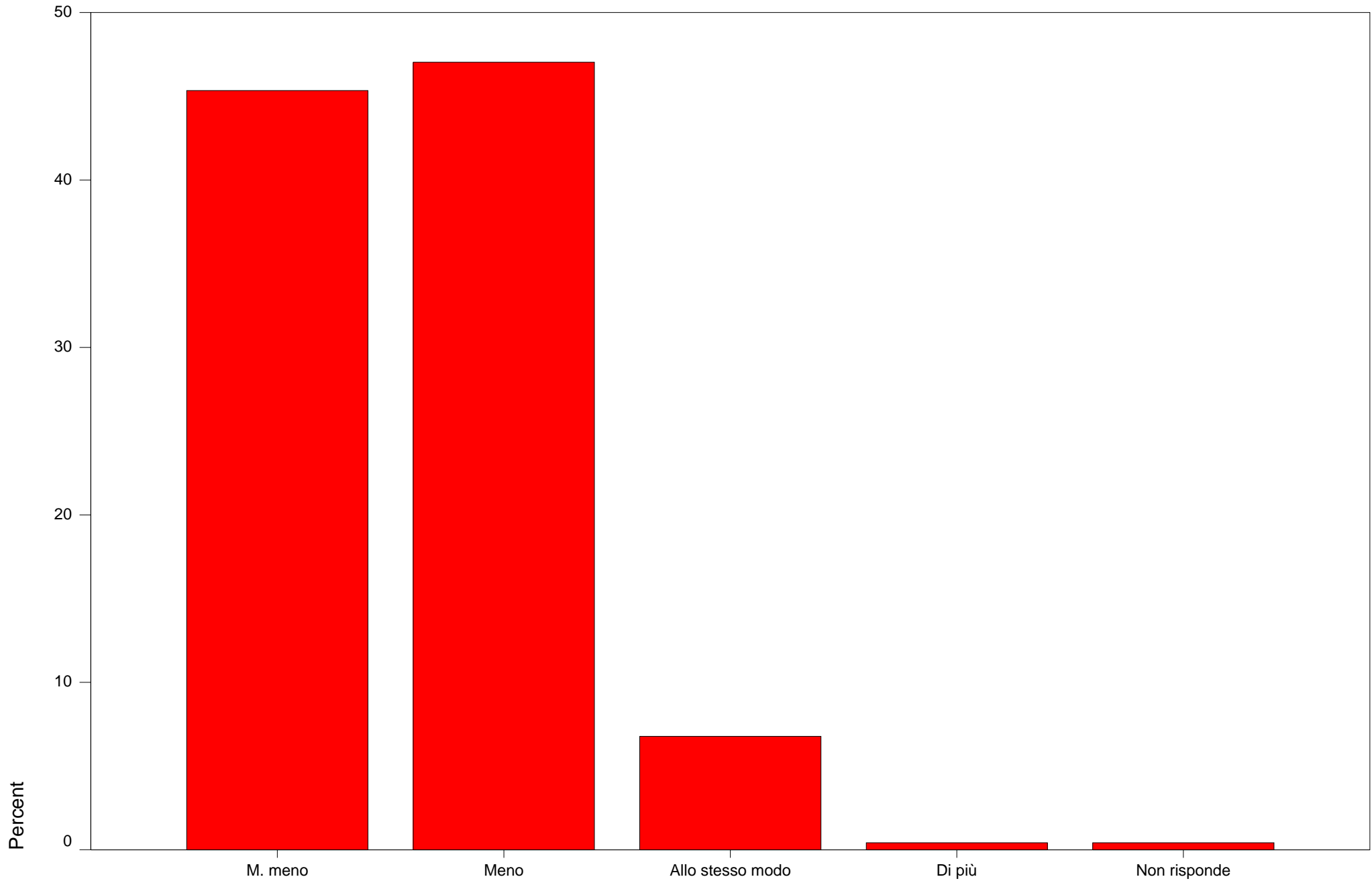
Categoria



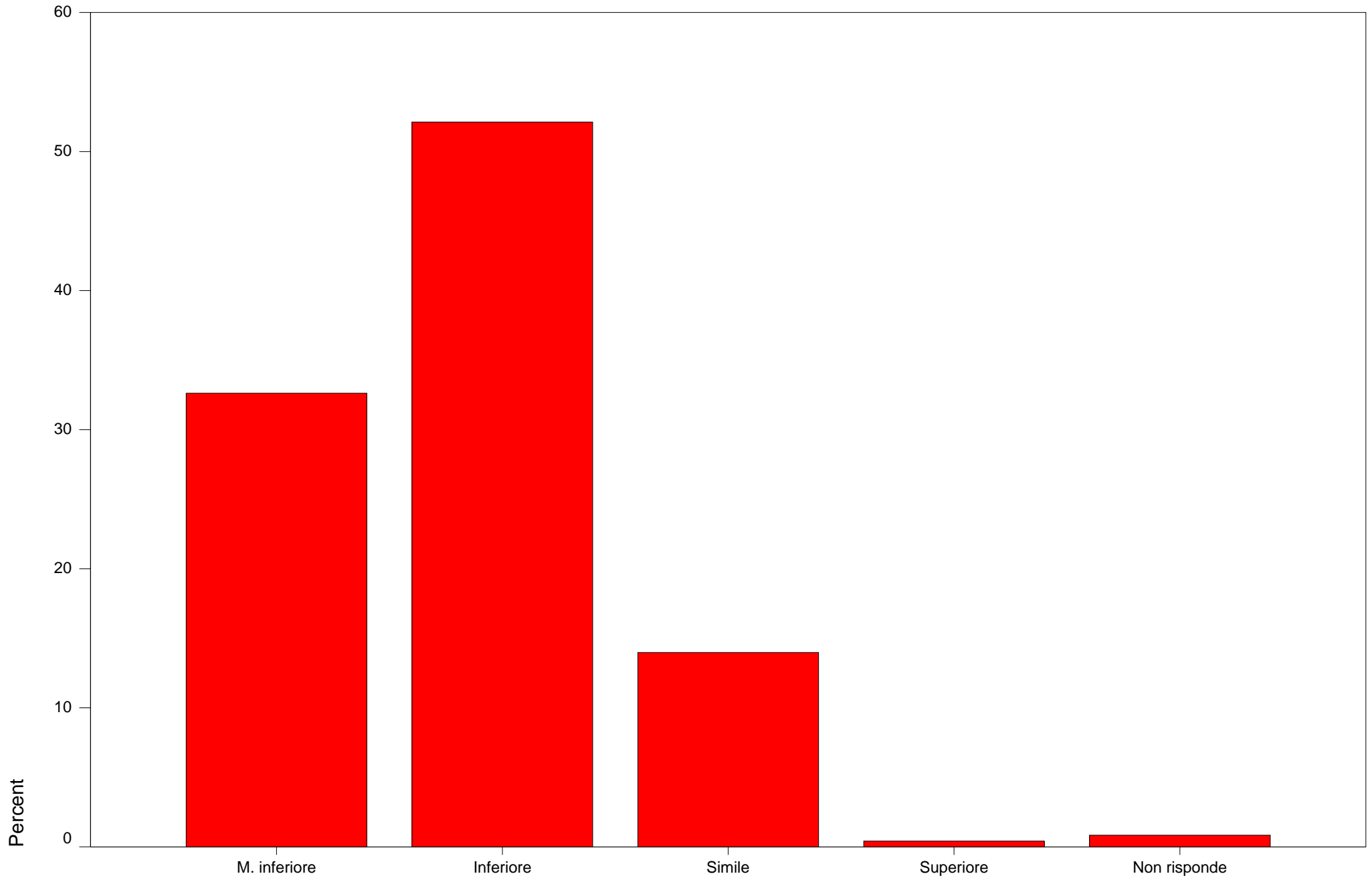
Retribuzione v/s potere acquisto



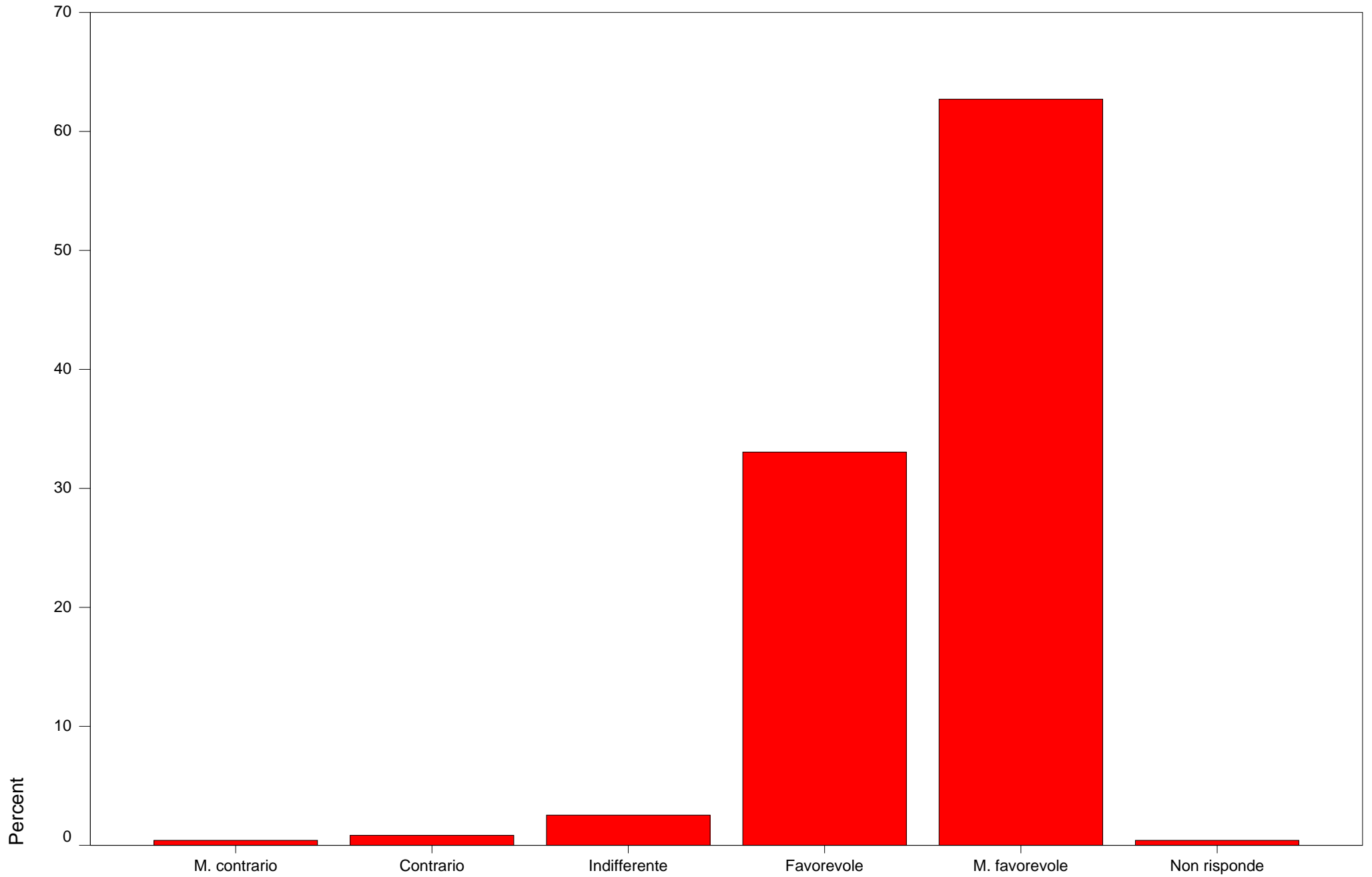
Retribuzione v/s risultati IBM



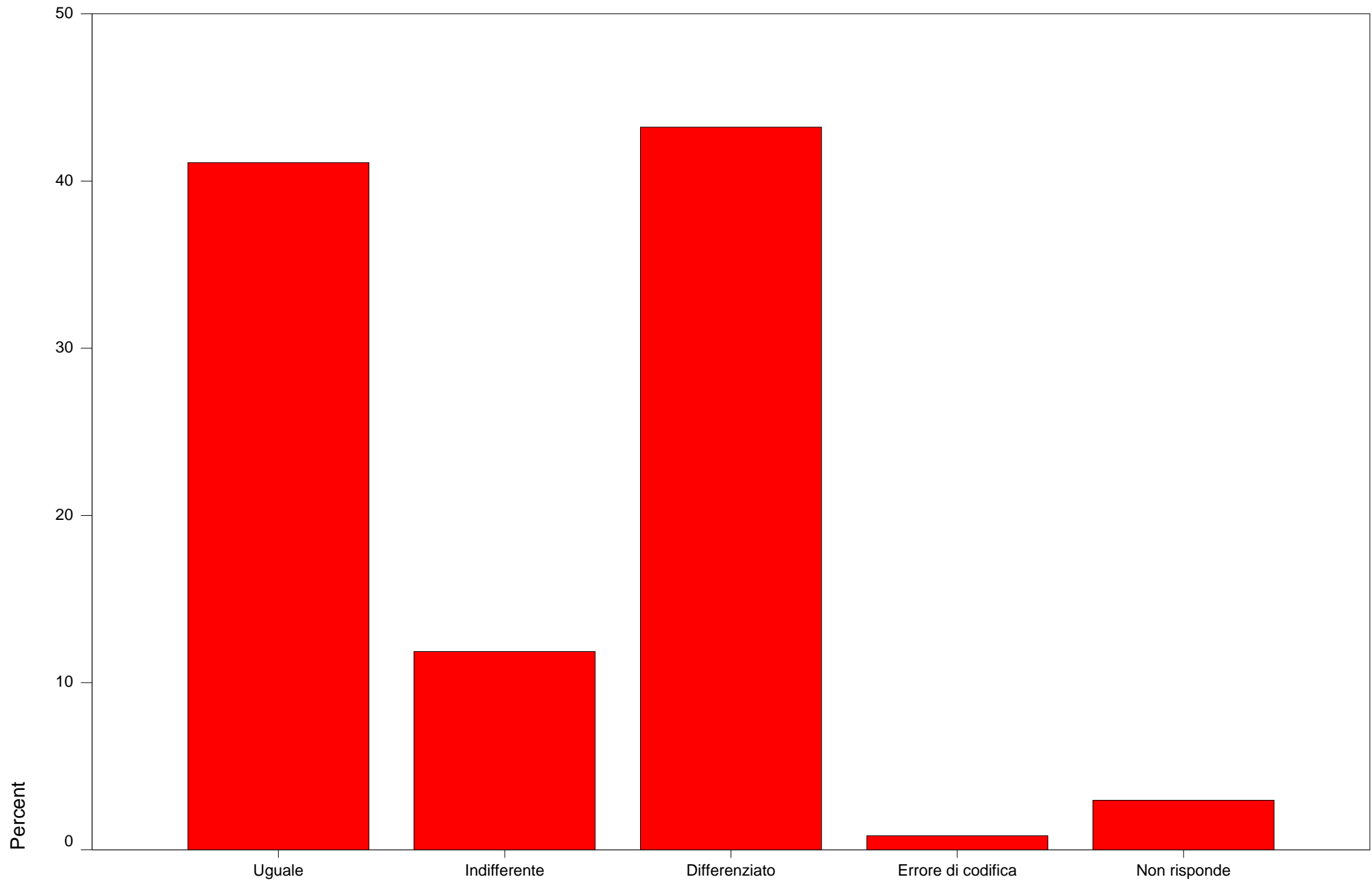
Retribuzione v/s mercato lavoro



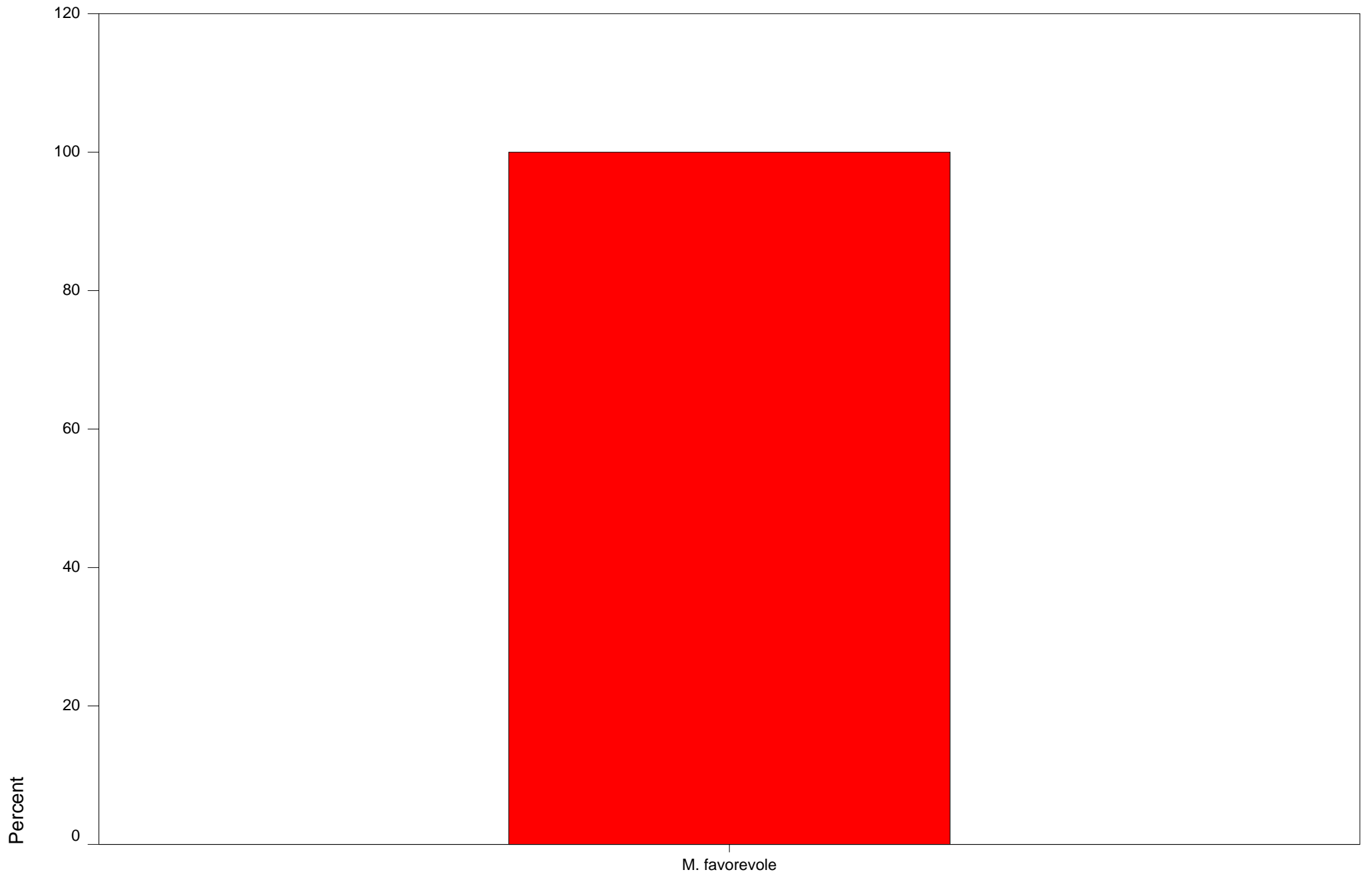
Richiesta di aumento



Aumento: uguale o differenziato



Pagamento straordinari per exempt



Richiesta di formazione

