

Frequencies

Statistics

		Sede	Sesso	Età	Rapporto di lavoro	Categoria	Retribuzione v/s potere acquisto	Retribuzione v/s risultati IBM	Retribuzione v/s mercato lavoro	Richiesta di aumento	Aumento: uguale o differenziato
N	Valid	467	465	461	385	408	467	467	467	467	467
	Missing	0	2	6	82	59	0	0	0	0	0

Statistics

		Pagamento straordinari per exempt	Richiesta di formazione
N	Valid	467	467
	Missing	0	0

Frequency Table

Sede

		Frequency	Percent	Valid Percent	Cumulative Percent
Valid	SEG	299	64,0	64,0	64,0
	MI	168	36,0	36,0	100,0
	Total	467	100,0	100,0	

Sesso

		Frequency	Percent	Valid Percent	Cumulative Percent
Valid	M	315	67,5	67,7	67,7
	F	150	32,1	32,3	100,0
	Total	465	99,6	100,0	
Missing	Missing	2	,4		
	Total	467	100,0		

Età

		Frequency	Percent	Valid Percent	Cumulative Percent
Valid	<=30	74	15,8	16,1	16,1
	31-40	145	31,0	31,5	47,5
	41-50	146	31,3	31,7	79,2
	>50	96	20,6	20,8	100,0
	Total	461	98,7	100,0	
Missing	Missing	6	1,3		
Total		467	100,0		

Rapporto di lavoro

		Frequency	Percent	Valid Percent	Cumulative Percent
Valid	Int.	2	,4	,5	,5
	PT	27	5,8	7,0	7,5
	Regular	356	76,2	92,5	100,0
	Total	385	82,4	100,0	
Missing	Missing	82	17,6		
Total		467	100,0		

Categoria

		Frequency	Percent	Valid Percent	Cumulative Percent
Valid	III IV V	61	13,1	15,0	15,0
	VI	130	27,8	31,9	46,8
	VII	114	24,4	27,9	74,8
	VII quadro	103	22,1	25,2	100,0
	Total	408	87,4	100,0	
Missing	Missing	59	12,6		
Total		467	100,0		

Retribuzione v/s potere acquisto

		Frequency	Percent	Valid Percent	Cumulative Percent
Valid	M. diminuito	228	48,8	48,8	48,8
	Diminuito	202	43,3	43,3	92,1
	Invariato	23	4,9	4,9	97,0
	Aumentato	11	2,4	2,4	99,4
	M. aumentato	2	,4	,4	99,8
	Non risponde	1	,2	,2	100,0
	Total	467	100,0	100,0	

Retribuzione v/s risultati IBM

	Frequency	Percent	Valid Percent	Cumulative Percent
Valid M. meno	167	35,8	35,8	35,8
Meno	231	49,5	49,5	85,2
Allo stesso modo	49	10,5	10,5	95,7
Di più	6	1,3	1,3	97,0
M. di più	1	,2	,2	97,2
Non risponde	13	2,8	2,8	100,0
Total	467	100,0	100,0	

Retribuzione v/s mercato lavoro

	Frequency	Percent	Valid Percent	Cumulative Percent
Valid M. inferiore	95	20,3	20,3	20,3
Inferiore	217	46,5	46,5	66,8
Simile	133	28,5	28,5	95,3
Superiore	10	2,1	2,1	97,4
M. superiore	2	,4	,4	97,9
Non risponde	10	2,1	2,1	100,0
Total	467	100,0	100,0	

Richiesta di aumento

	Frequency	Percent	Valid Percent	Cumulative Percent
Valid M. contrario	10	2,1	2,1	2,1
Contrario	5	1,1	1,1	3,2
Indifferente	18	3,9	3,9	7,1
Favorevole	362	77,5	77,5	84,6
M. favorevole	68	14,6	14,6	99,1
Non risponde	4	,9	,9	100,0
Total	467	100,0	100,0	

Aumento: uguale o differenziato

	Frequency	Percent	Valid Percent	Cumulative Percent
Valid Uguale	170	36,4	36,4	36,4
Indifferente	59	12,6	12,6	49,0
Differenziato	211	45,2	45,2	94,2
Errore di codifica	2	,4	,4	94,6
Non risponde	25	5,4	5,4	100,0
Total	467	100,0	100,0	

Pagamento straordinari per exempt

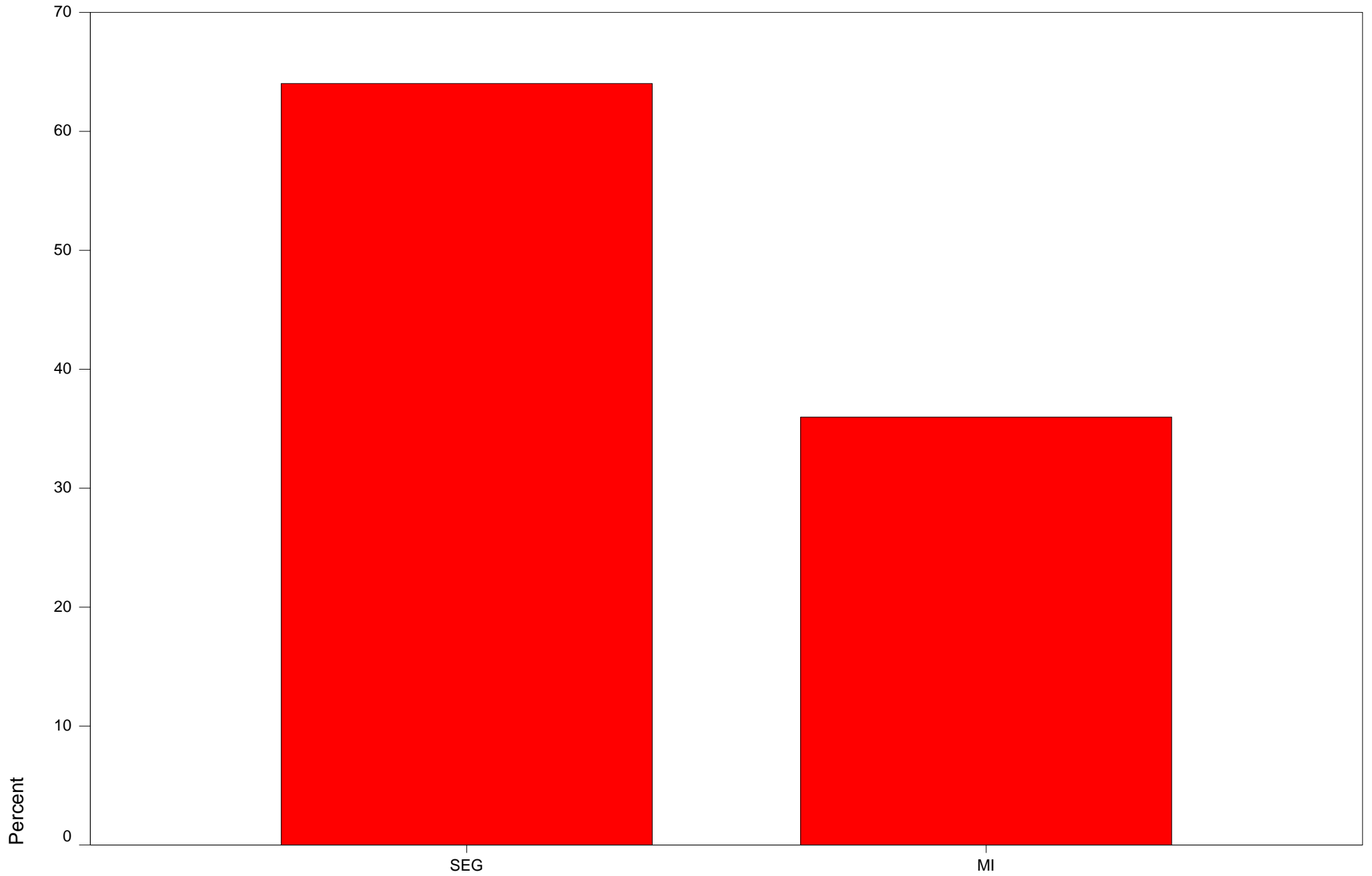
		Frequency	Percent	Valid Percent	Cumulative Percent
Valid	M. contrario	16	3,4	3,4	3,4
	Contrario	34	7,3	7,3	10,7
	Indifferente	66	14,1	14,1	24,8
	Favorevole	285	61,0	61,0	85,9
	M. favorevole	63	13,5	13,5	99,4
	Non risponde	3	,6	,6	100,0
	Total	467	100,0	100,0	

Richiesta di formazione

		Frequency	Percent	Valid Percent	Cumulative Percent
Valid	M. contrario	7	1,5	1,5	1,5
	Contrario	4	,9	,9	2,4
	Indifferente	49	10,5	10,5	12,8
	Favorevole	374	80,1	80,1	92,9
	M. favorevole	30	6,4	6,4	99,4
	Non risponde	3	,6	,6	100,0
	Total	467	100,0	100,0	

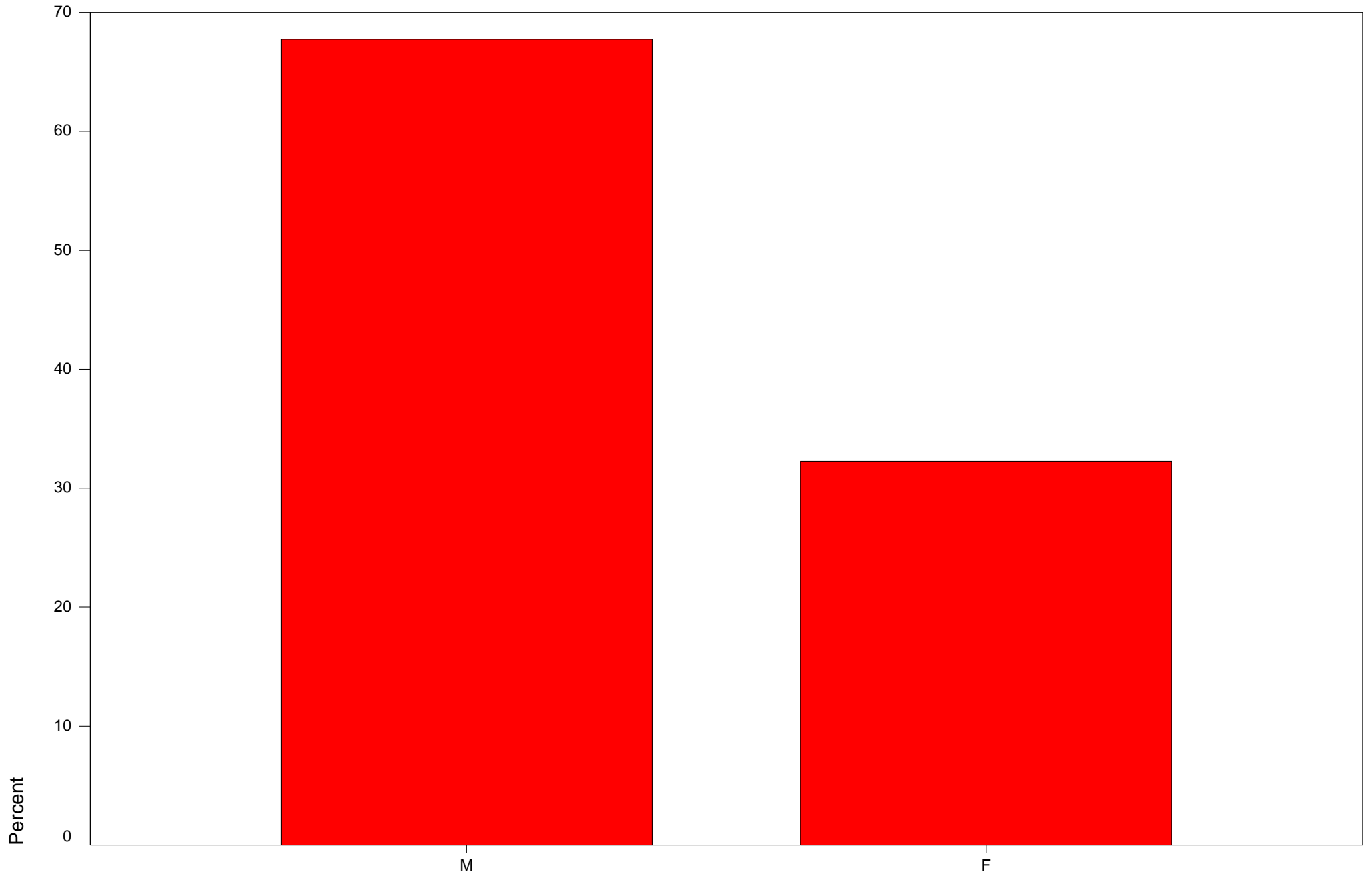
Bar Chart

Sede

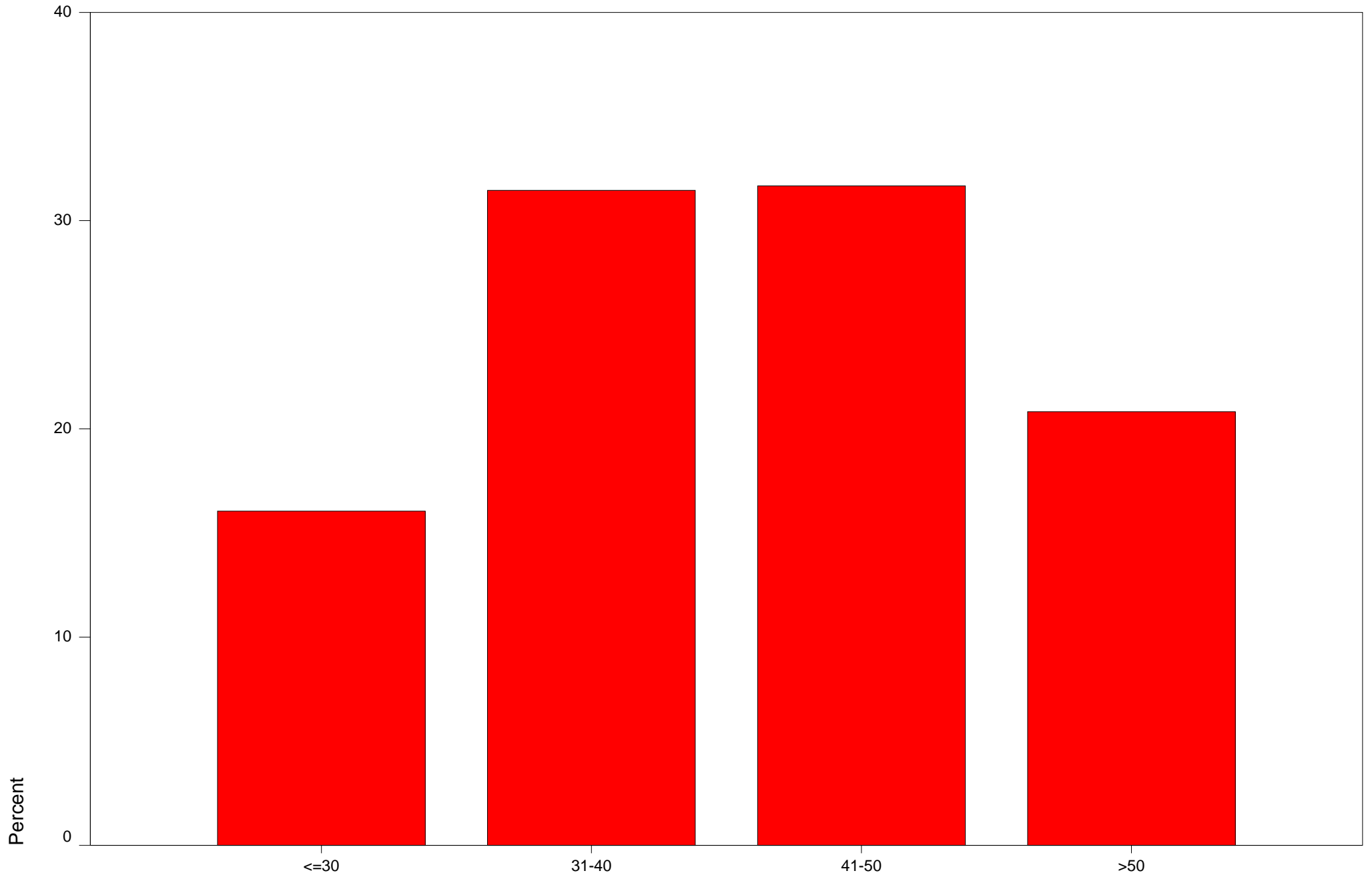


Sede

Sesso

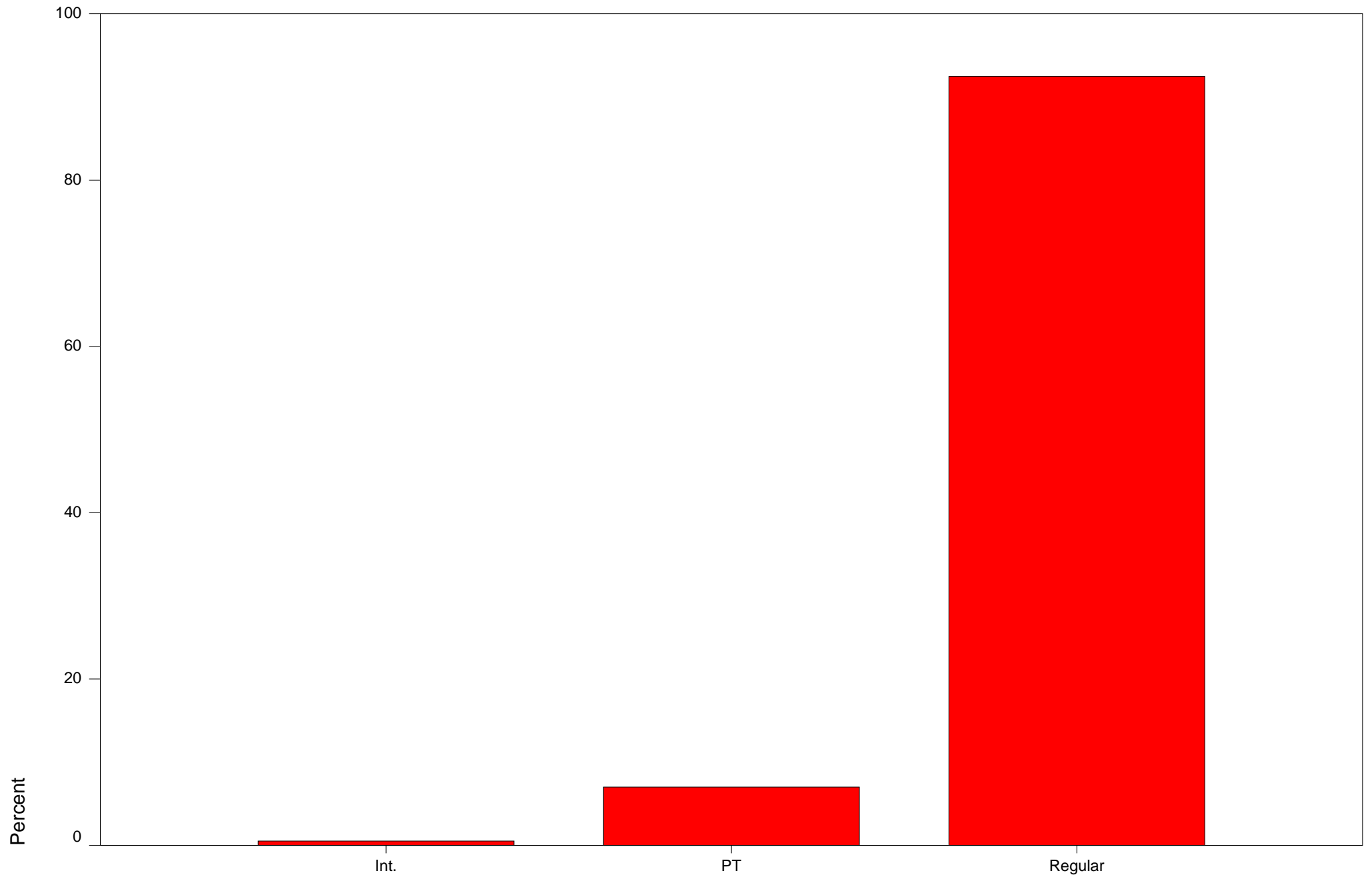


Età

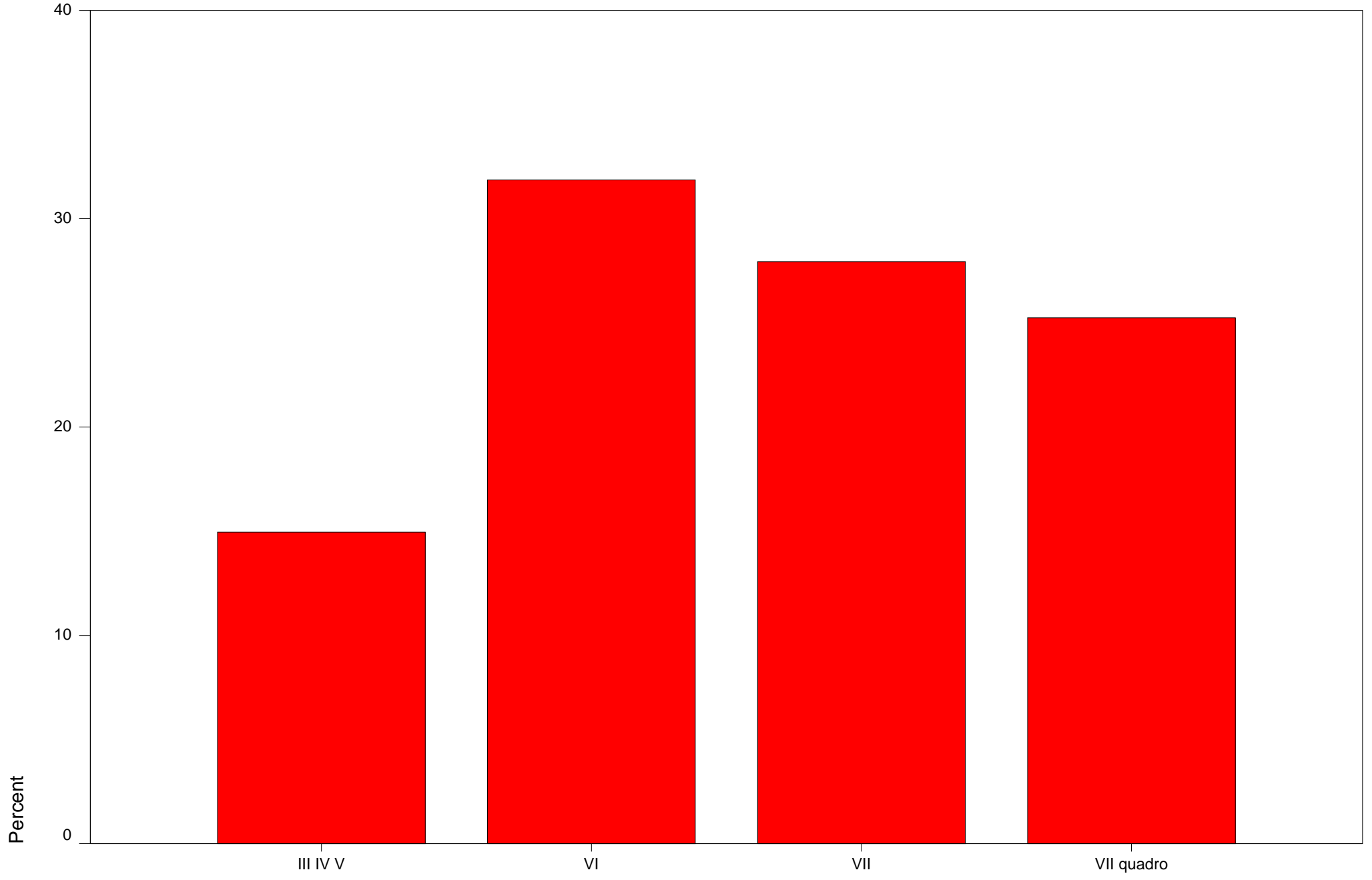


Età

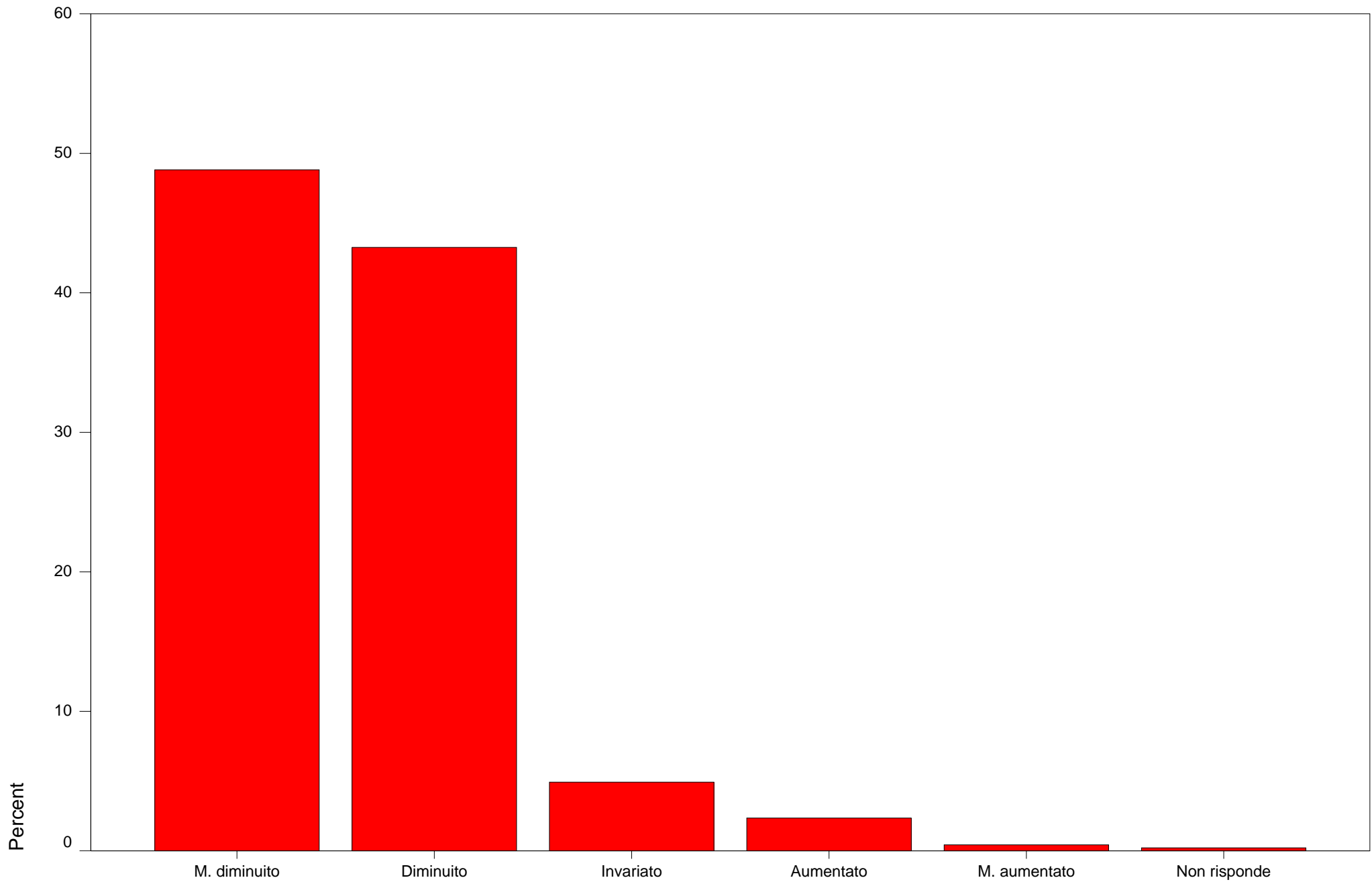
Rapporto di lavoro



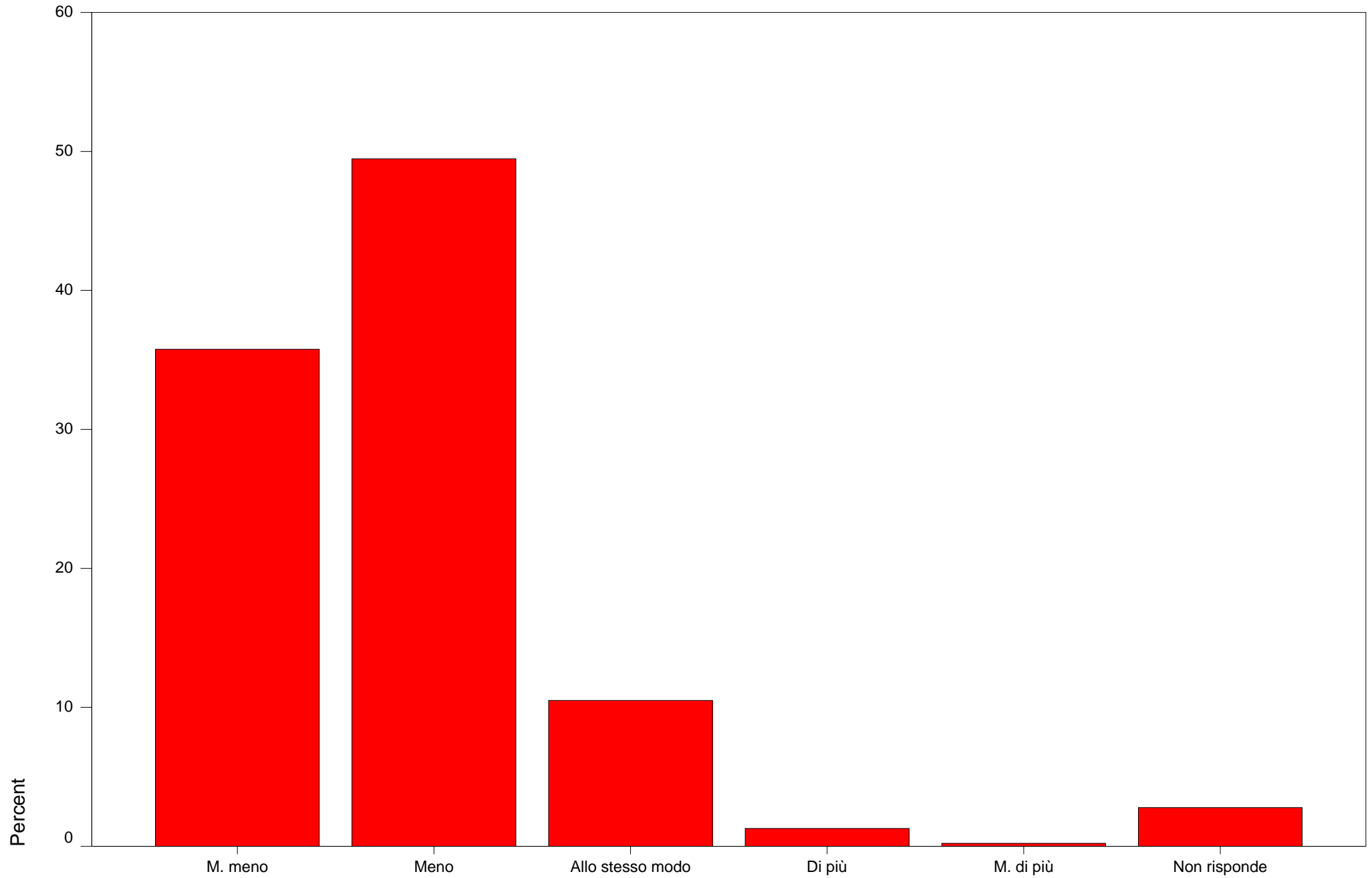
Categoria



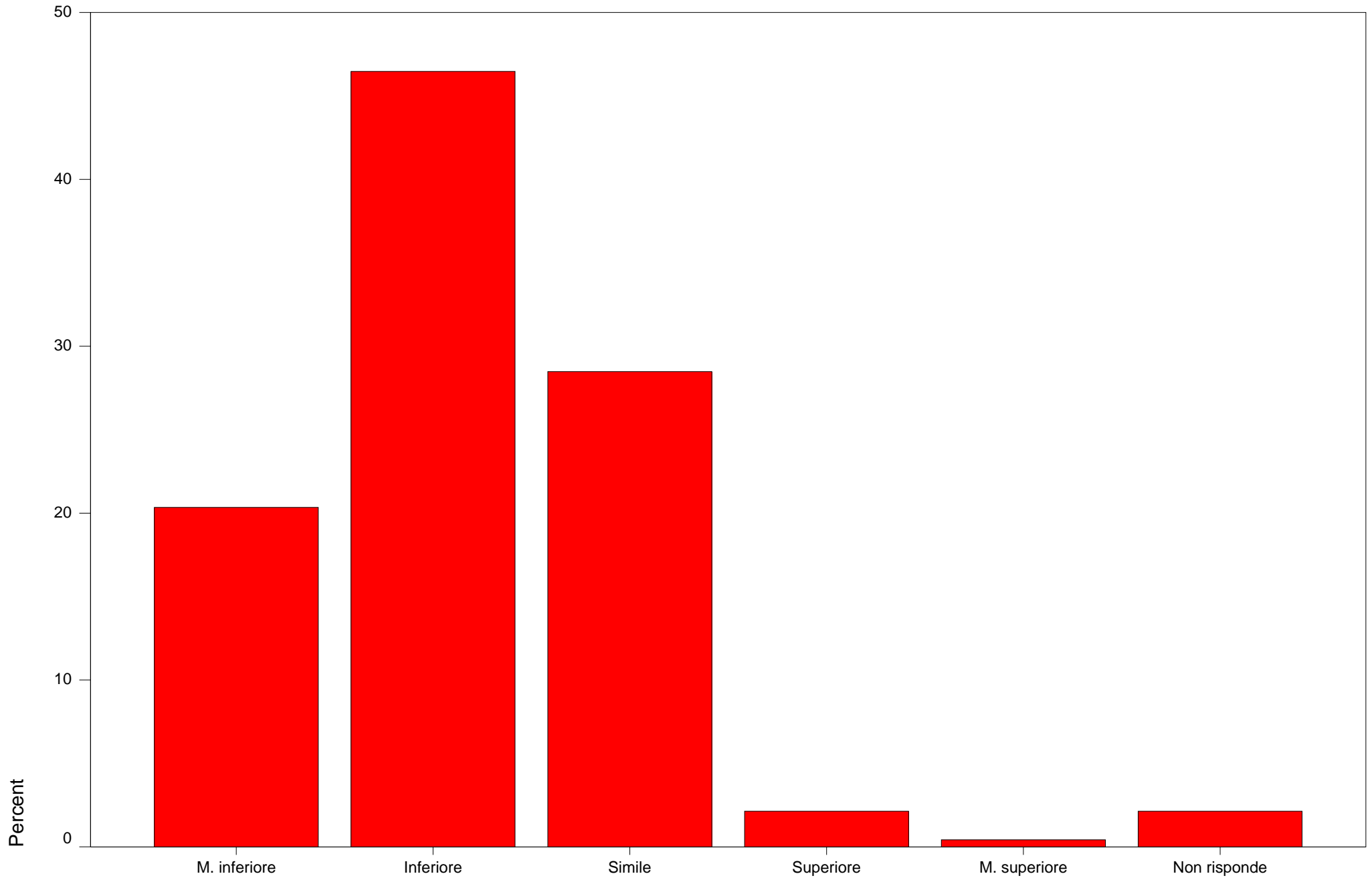
Retribuzione v/s potere acquisto



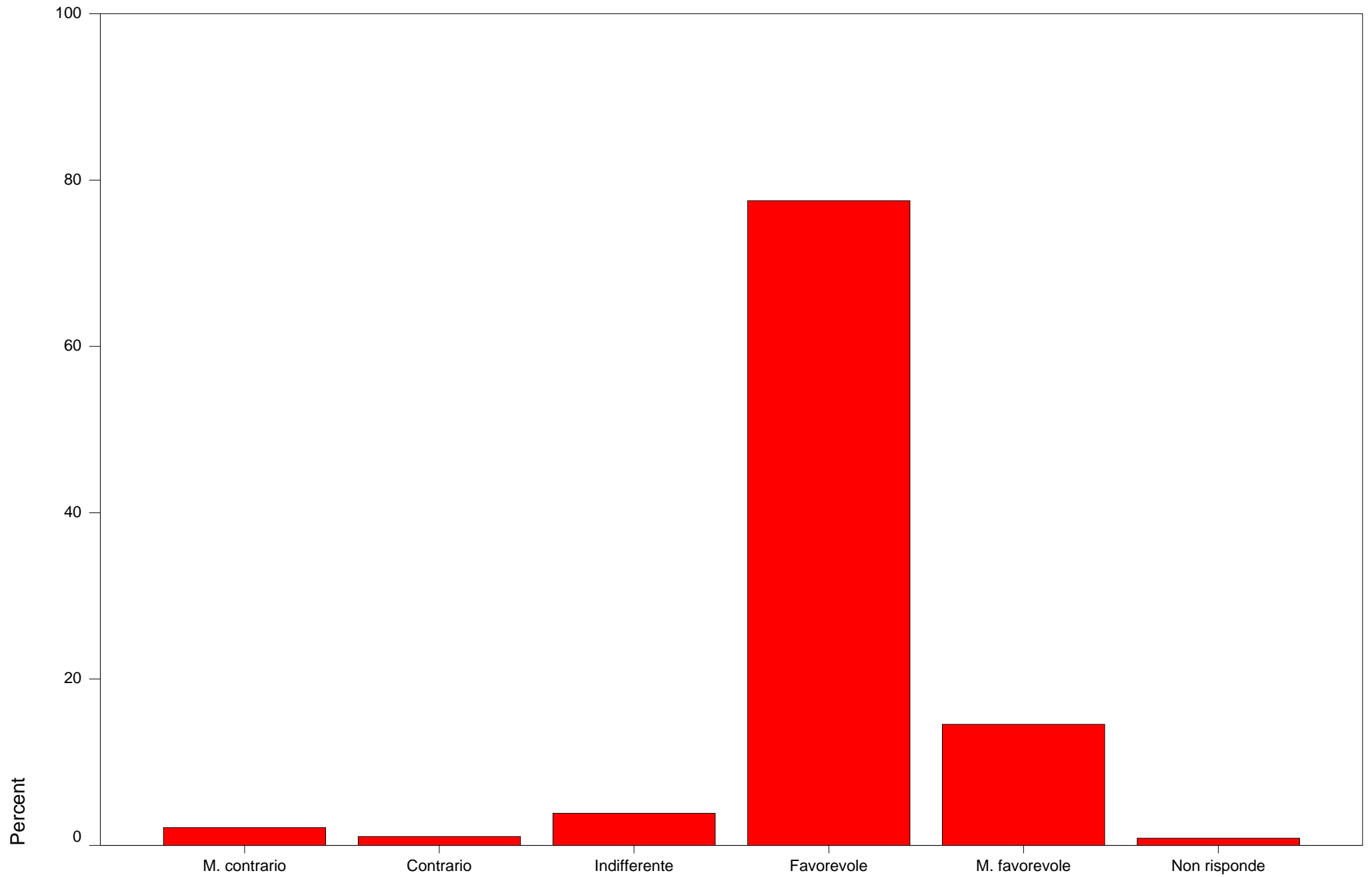
Retribuzione v/s risultati IBM



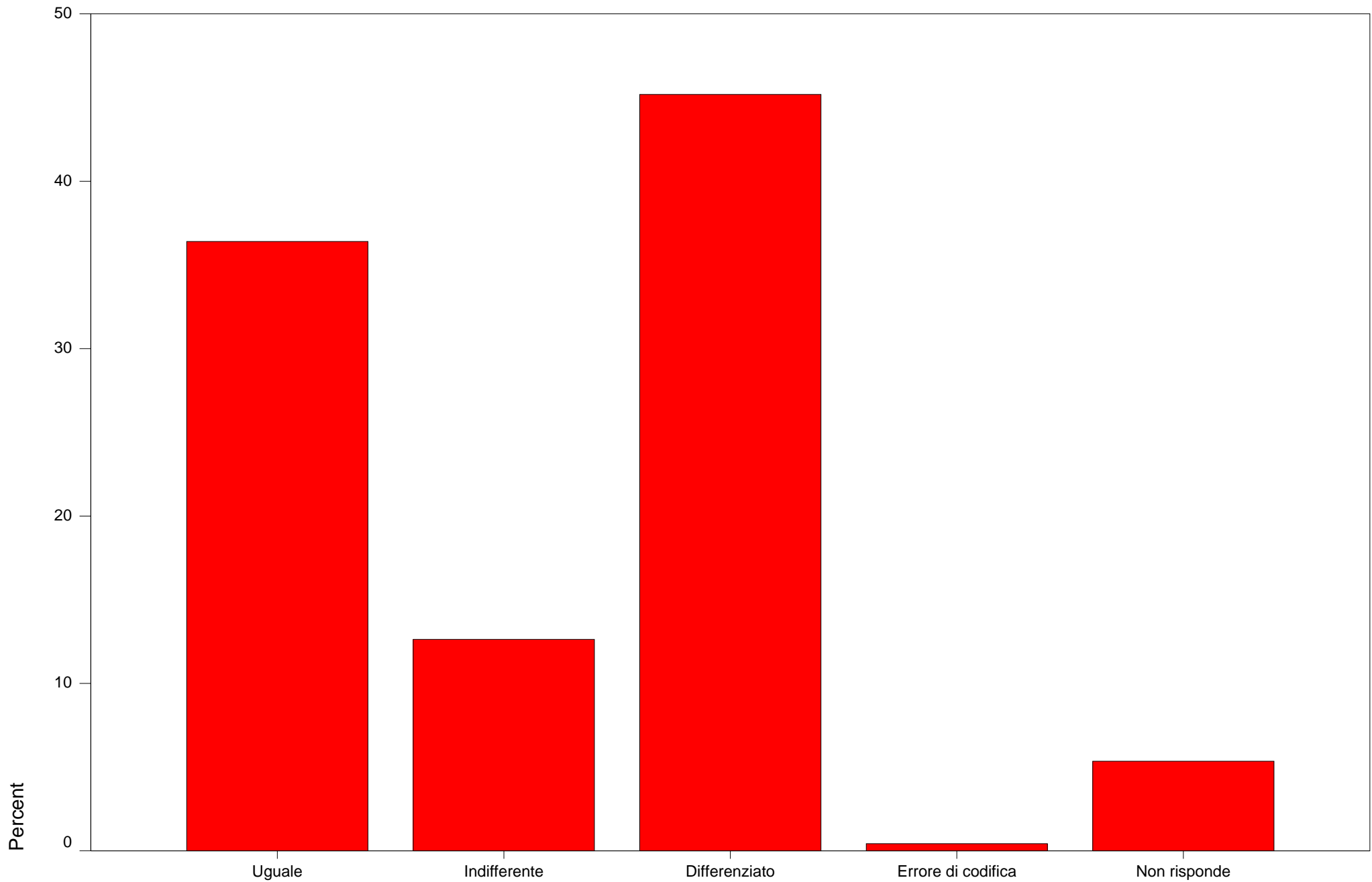
Retribuzione v/s mercato lavoro



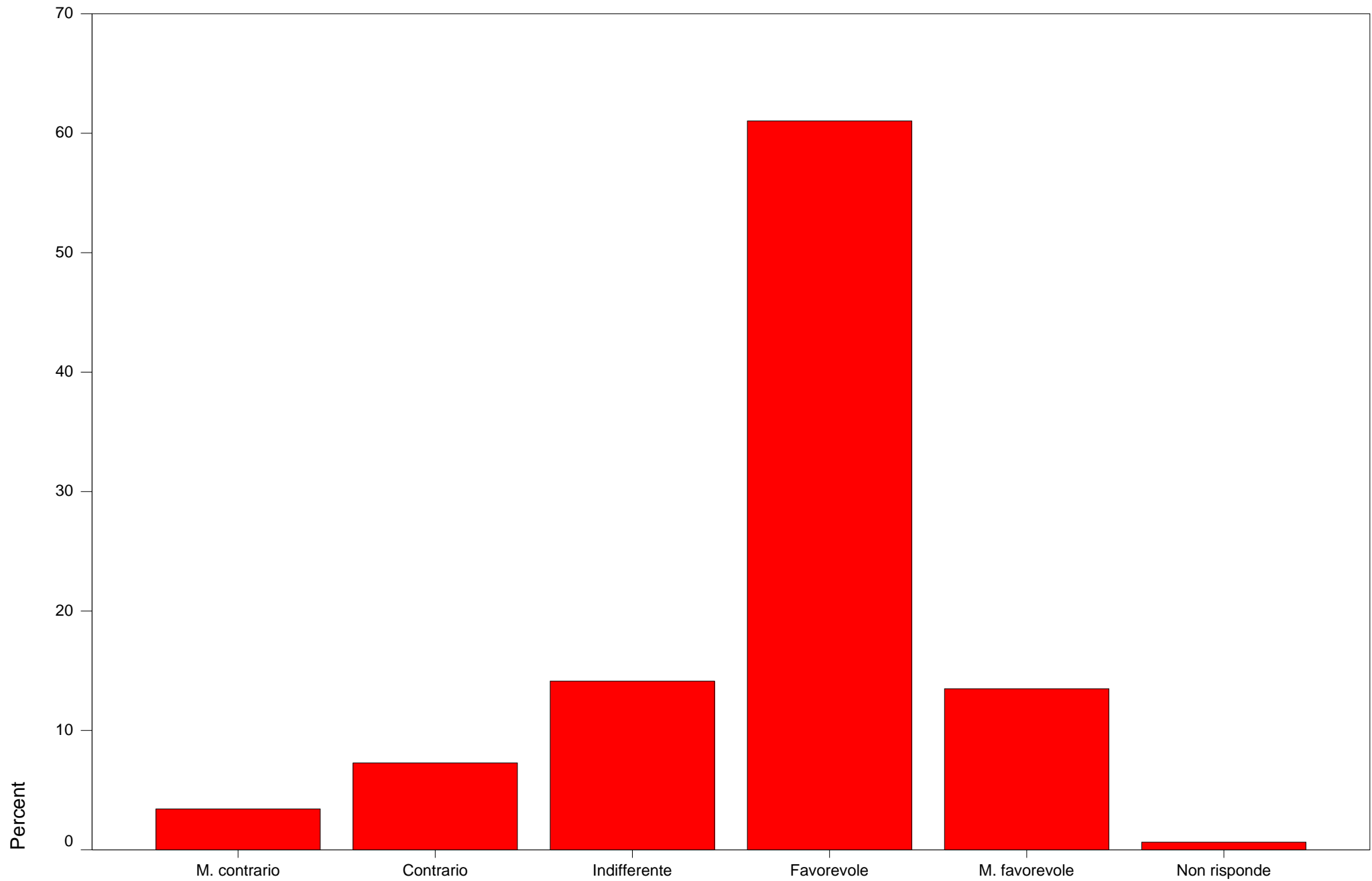
Richiesta di aumento



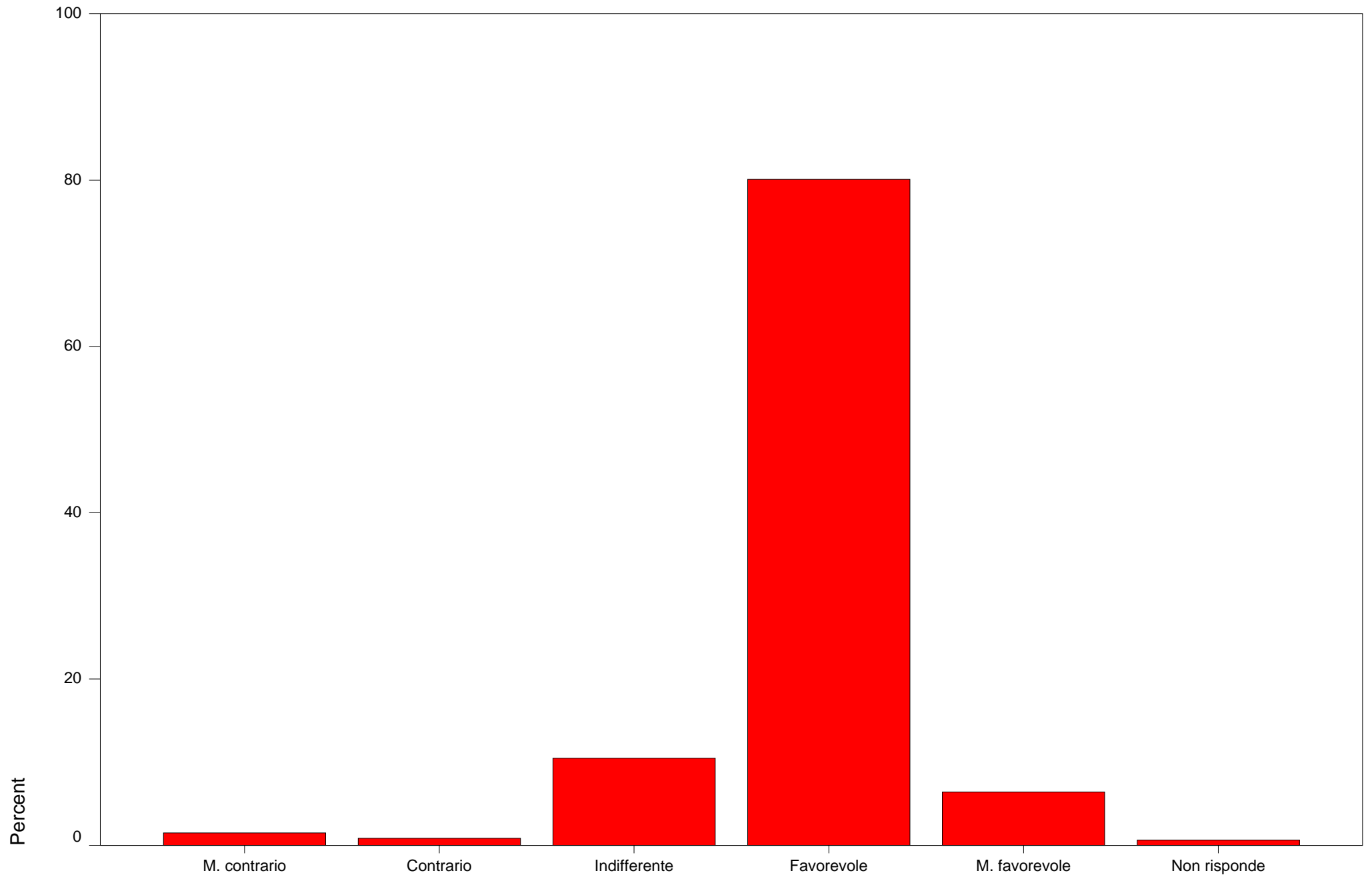
Aumento: uguale o differenziato



Pagamento straordinari per exempt



Richiesta di formazione



Richiesta di formazione