

# Frequencies

## Statistics

		Sede	Sesso	Età	Rapporto di lavoro	Categoria	Retribuzione v/s potere acquisto	Retribuzione v/s risultati IBM	Retribuzione v/s mercato lavoro	Richiesta di aumento	Aumento: uguale o differenziato
N	Valid	205	204	203	191	189	205	205	205	205	205
	Missing	0	1	2	14	16	0	0	0	0	0

## Statistics

		Pagamento straordinari per exempt	Richiesta di formazione
N	Valid	205	205
	Missing	0	0

# Frequency Table

## Sede

		Frequency	Percent	Valid Percent	Cumulative Percent
Valid	CA	21	10,2	10,2	10,2
	TO	91	44,4	44,4	54,6
	GE	18	8,8	8,8	63,4
	PD	17	8,3	8,3	71,7
	BO	19	9,3	9,3	81,0
	NA	39	19,0	19,0	100,0
	Total	205	100,0	100,0	

## Sesso

		Frequency	Percent	Valid Percent	Cumulative Percent
Valid	M	166	81,0	81,4	81,4
	F	38	18,5	18,6	100,0
	Total	204	99,5	100,0	
Missing	Missing	1	,5		
Total		205	100,0		

**Età**

	Frequency	Percent	Valid Percent	Cumulative Percent
Valid <=30	17	8,3	8,4	8,4
31-40	39	19,0	19,2	27,6
41-50	79	38,5	38,9	66,5
>50	68	33,2	33,5	100,0
Total	203	99,0	100,0	
Missing Missing	2	1,0		
Total	205	100,0		

**Rapporto di lavoro**

	Frequency	Percent	Valid Percent	Cumulative Percent
Valid Temp	5	2,4	2,6	2,6
PT	6	2,9	3,1	5,8
Regular	180	87,8	94,2	100,0
Total	191	93,2	100,0	
Missing Missing	14	6,8		
Total	205	100,0		

**Categoria**

	Frequency	Percent	Valid Percent	Cumulative Percent
Valid III IV V	18	8,8	9,5	9,5
VI	67	32,7	35,4	45,0
VII	63	30,7	33,3	78,3
VII quadro	41	20,0	21,7	100,0
Total	189	92,2	100,0	
Missing Missing	16	7,8		
Total	205	100,0		

**Retribuzione v/s potere acquisto**

	Frequency	Percent	Valid Percent	Cumulative Percent
Valid M. diminuito	87	42,4	42,4	42,4
Diminuito	103	50,2	50,2	92,7
Invariato	8	3,9	3,9	96,6
Aumentato	3	1,5	1,5	98,0
M. aumentato	1	,5	,5	98,5
Non risponde	3	1,5	1,5	100,0
Total	205	100,0	100,0	

### Retribuzione v/s risultati IBM

		Frequency	Percent	Valid Percent	Cumulative Percent
Valid	M. meno	65	31,7	31,7	31,7
	Meno	107	52,2	52,2	83,9
	Allo stesso modo	24	11,7	11,7	95,6
	Di più	1	,5	,5	96,1
	Non risponde	8	3,9	3,9	100,0
	Total	205	100,0	100,0	

### Retribuzione v/s mercato lavoro

		Frequency	Percent	Valid Percent	Cumulative Percent
Valid	M. inferiore	23	11,2	11,2	11,2
	Inferiore	104	50,7	50,7	62,0
	Simile	71	34,6	34,6	96,6
	Superiore	4	2,0	2,0	98,5
	Non risponde	3	1,5	1,5	100,0
	Total	205	100,0	100,0	

### Richiesta di aumento

		Frequency	Percent	Valid Percent	Cumulative Percent
Valid	M. contrario	4	2,0	2,0	2,0
	Contrario	2	1,0	1,0	2,9
	Indifferente	10	4,9	4,9	7,8
	Favorevole	151	73,7	73,7	81,5
	M. favorevole	33	16,1	16,1	97,6
	Non risponde	5	2,4	2,4	100,0
	Total	205	100,0	100,0	

### Aumento: uguale o differenziato

		Frequency	Percent	Valid Percent	Cumulative Percent
Valid	Uguale	72	35,1	35,1	35,1
	Indifferente	26	12,7	12,7	47,8
	Differenziato	99	48,3	48,3	96,1
	Errore di codifica	1	,5	,5	96,6
	Non risponde	7	3,4	3,4	100,0
	Total	205	100,0	100,0	

### Pagamento straordinari per exempt

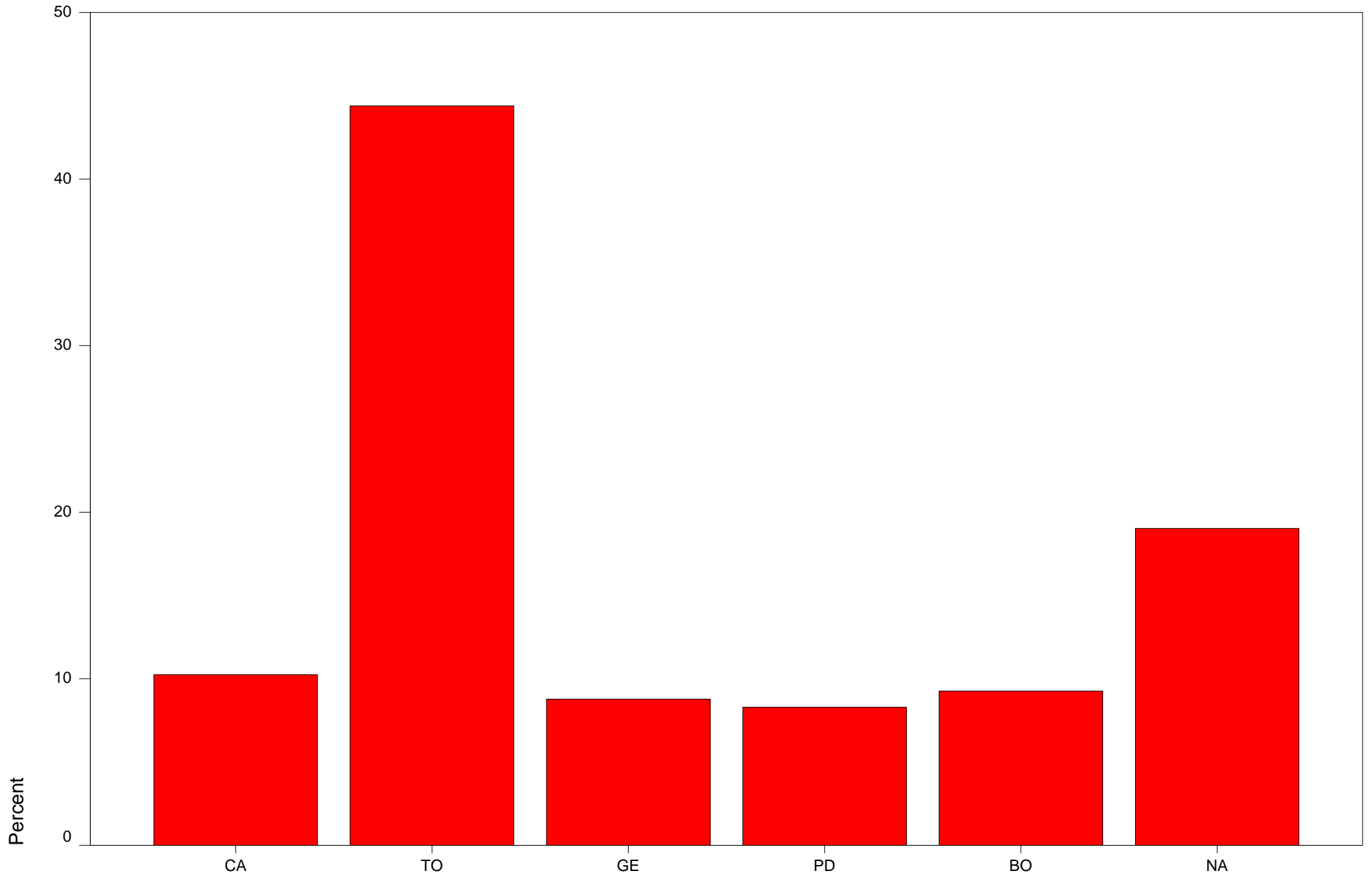
	Frequency	Percent	Valid Percent	Cumulative Percent
Valid M. contrario	2	1,0	1,0	1,0
Contrario	17	8,3	8,3	9,3
Indifferente	42	20,5	20,5	29,8
Favorevole	121	59,0	59,0	88,8
M. favorevole	22	10,7	10,7	99,5
Non risponde	1	,5	,5	100,0
Total	205	100,0	100,0	

### Richiesta di formazione

	Frequency	Percent	Valid Percent	Cumulative Percent
Valid Contrario	3	1,5	1,5	1,5
Indifferente	23	11,2	11,2	12,7
Favorevole	168	82,0	82,0	94,6
M. favorevole	10	4,9	4,9	99,5
Non risponde	1	,5	,5	100,0
Total	205	100,0	100,0	

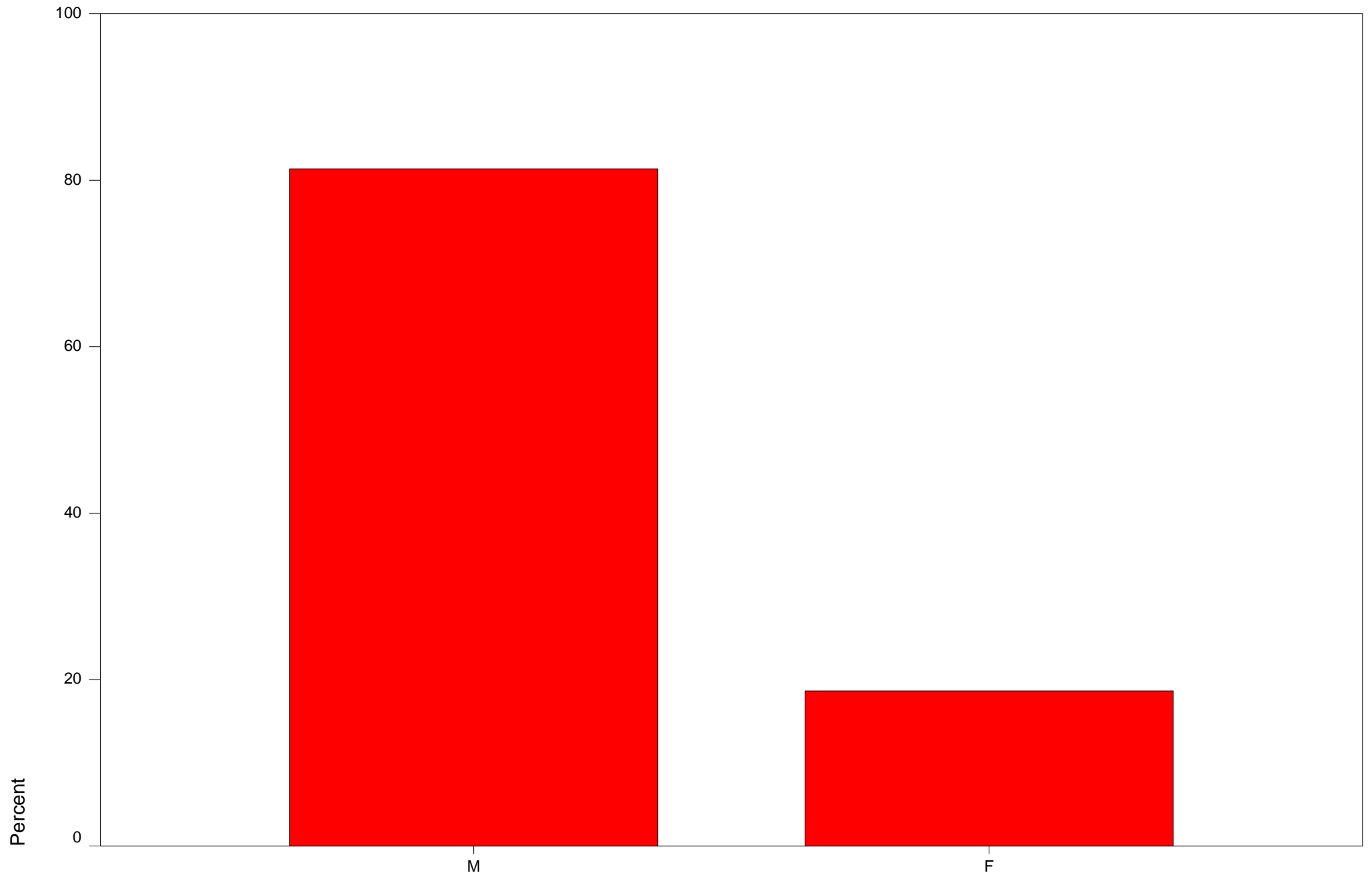
### Bar Chart

# Sede



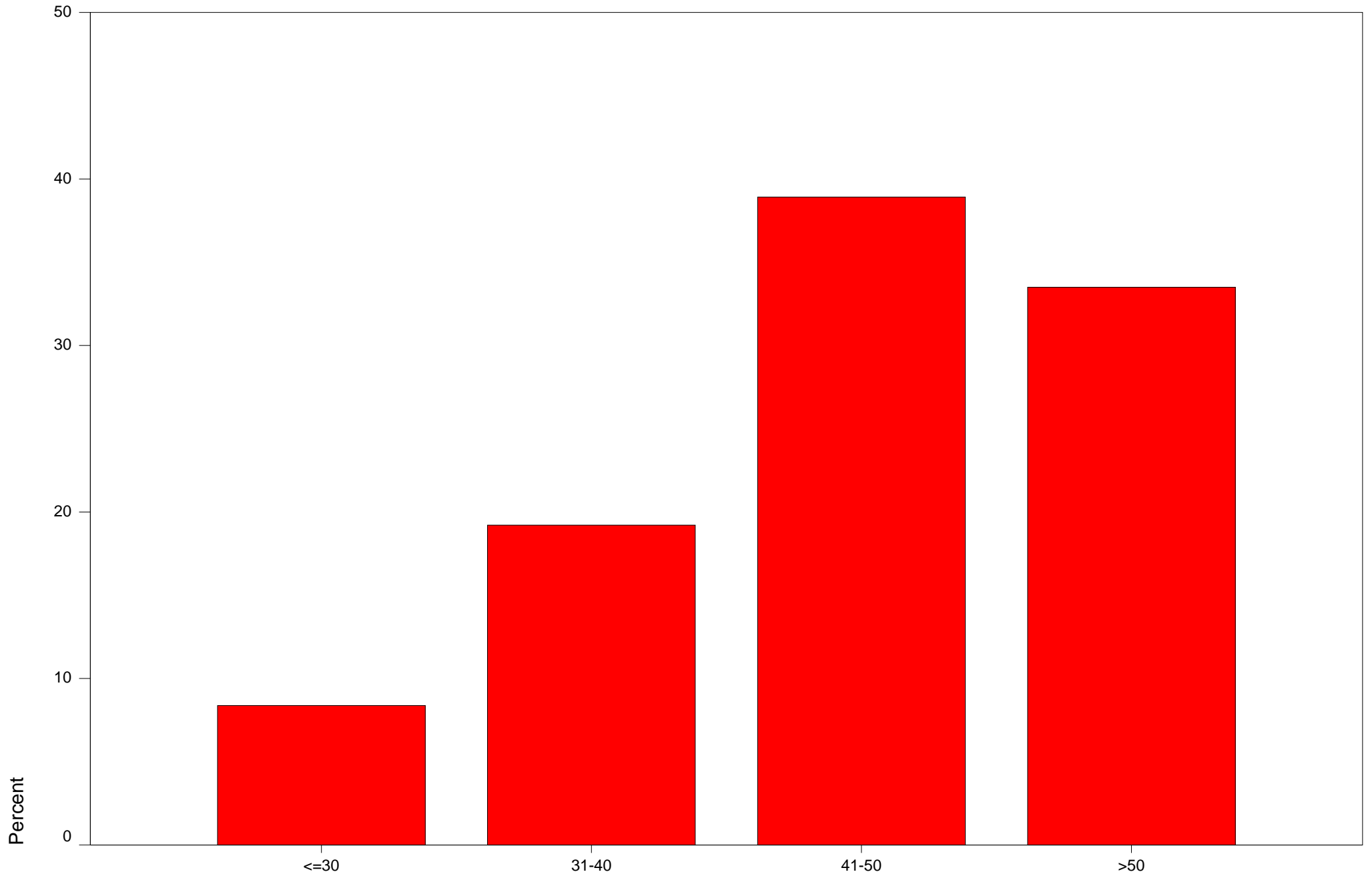
Sede

# Sesso



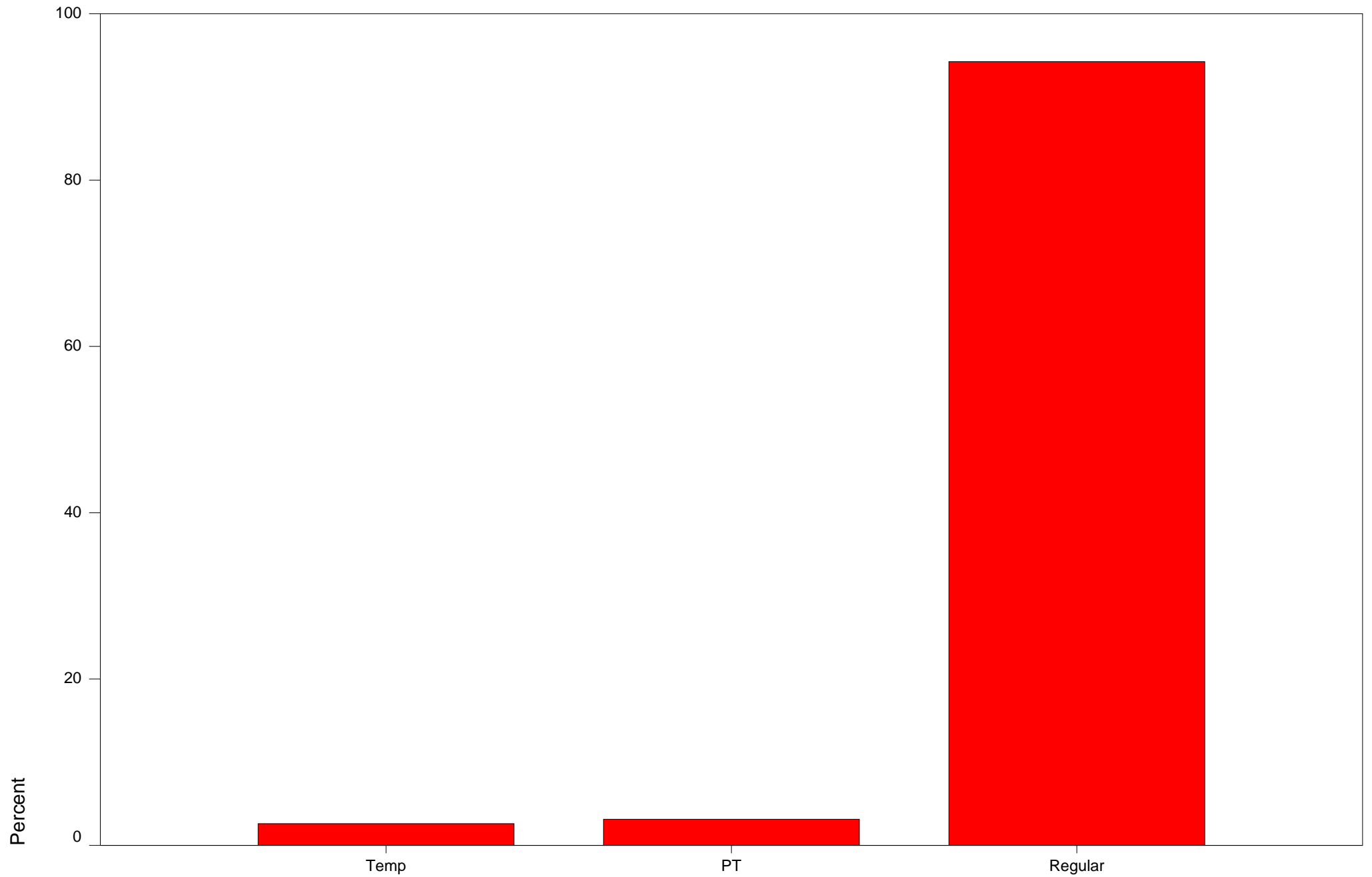
Sesso

# Età



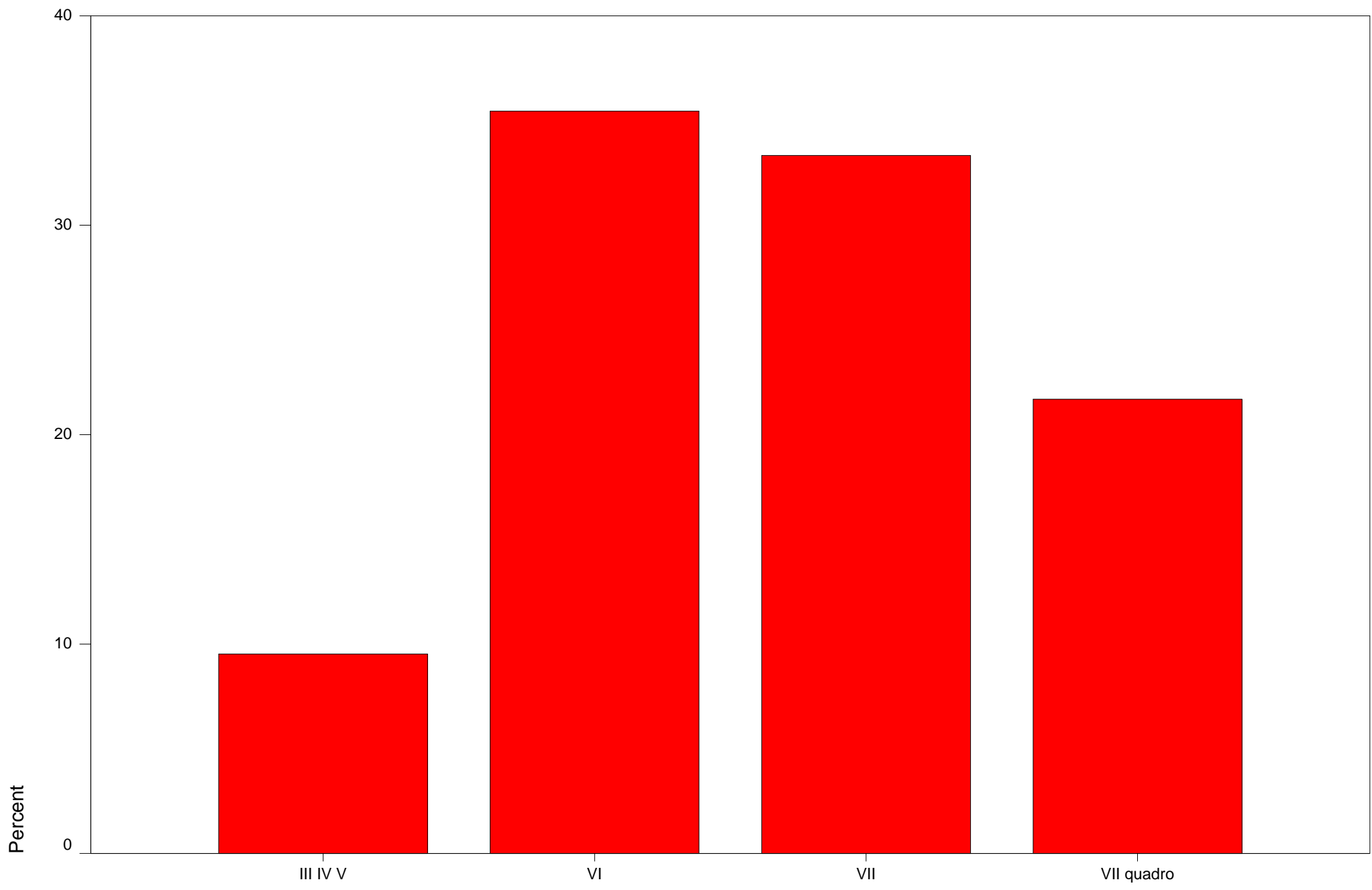
Età

# Rapporto di lavoro

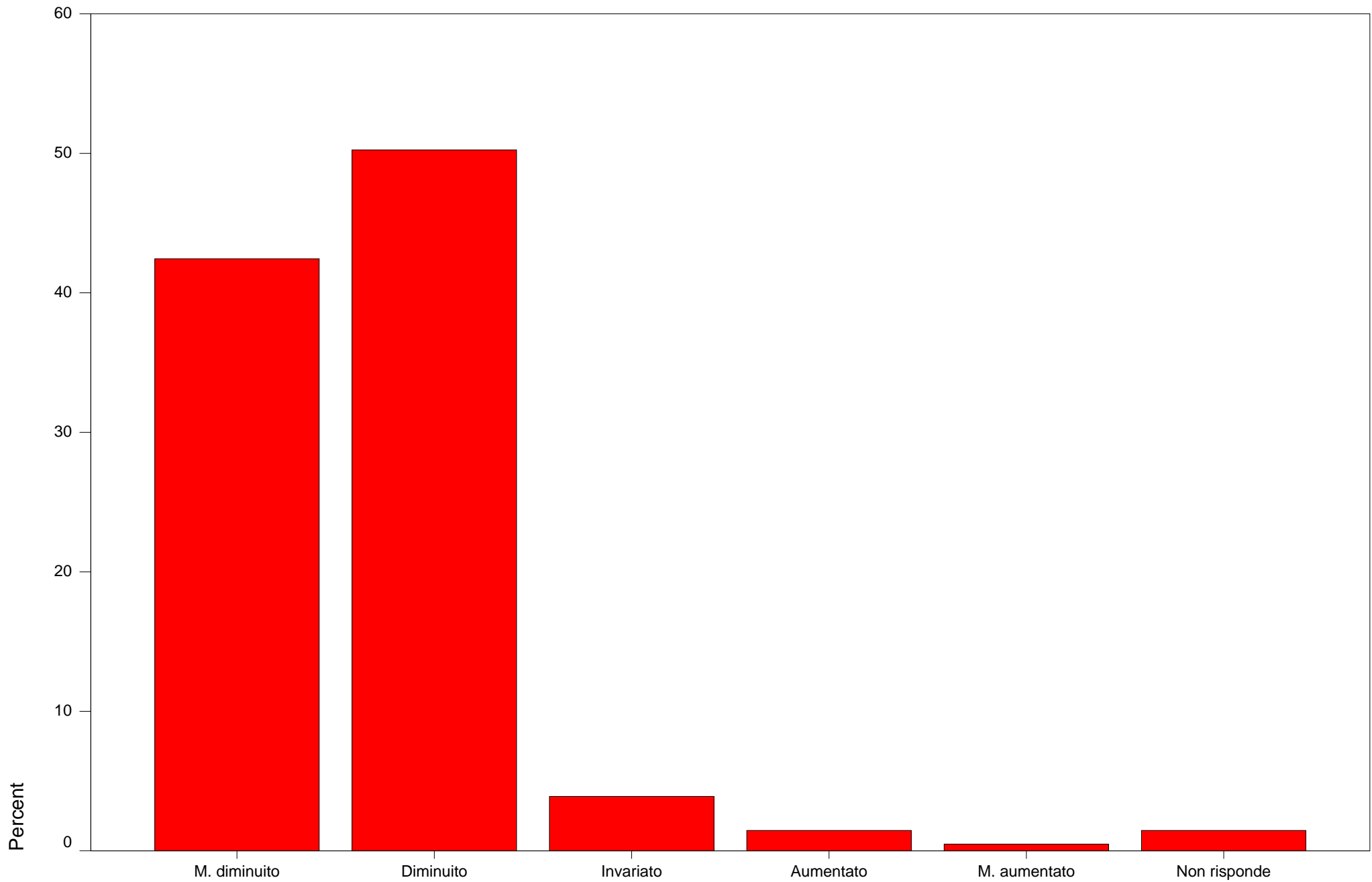




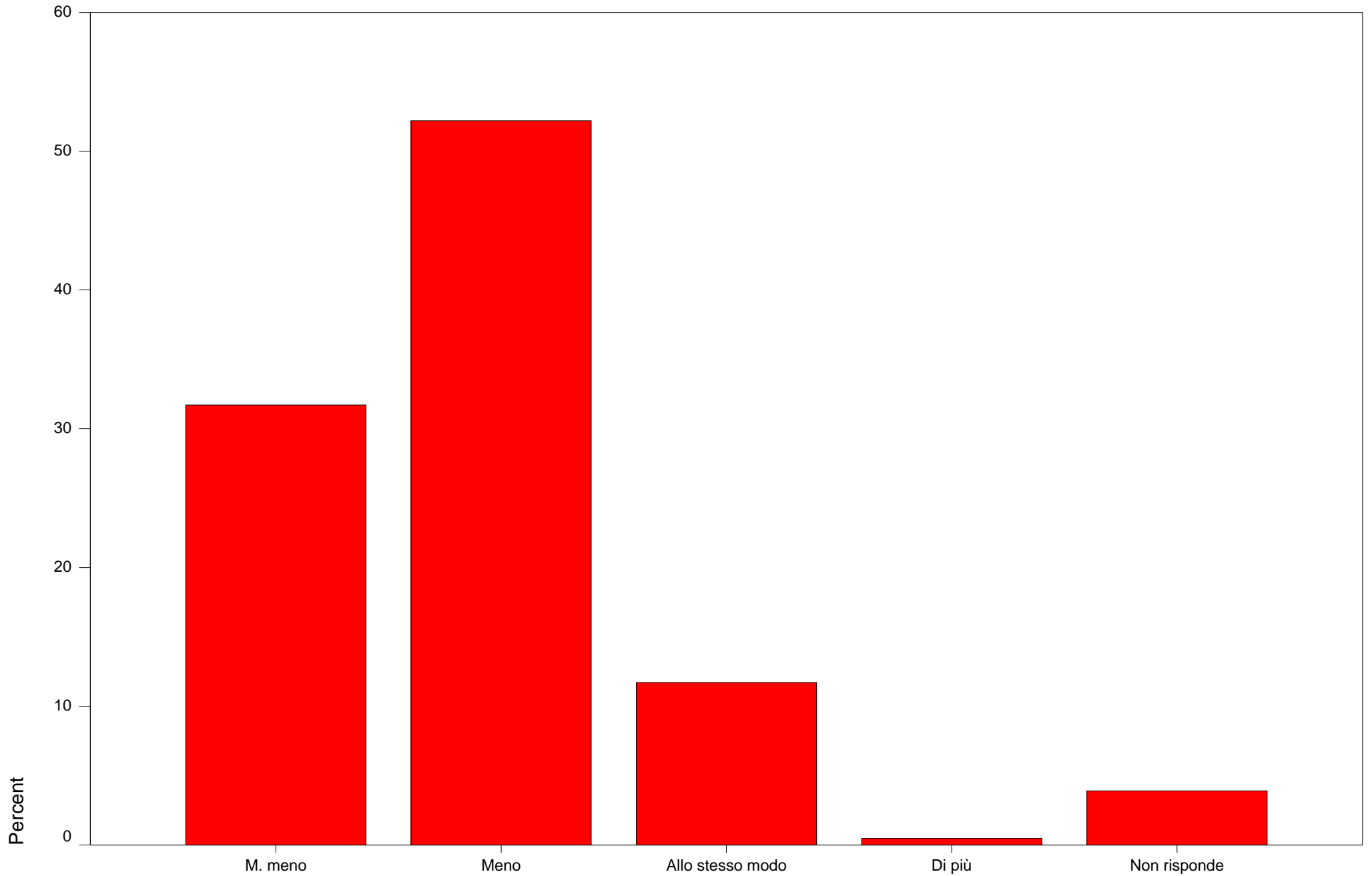
# Categoria



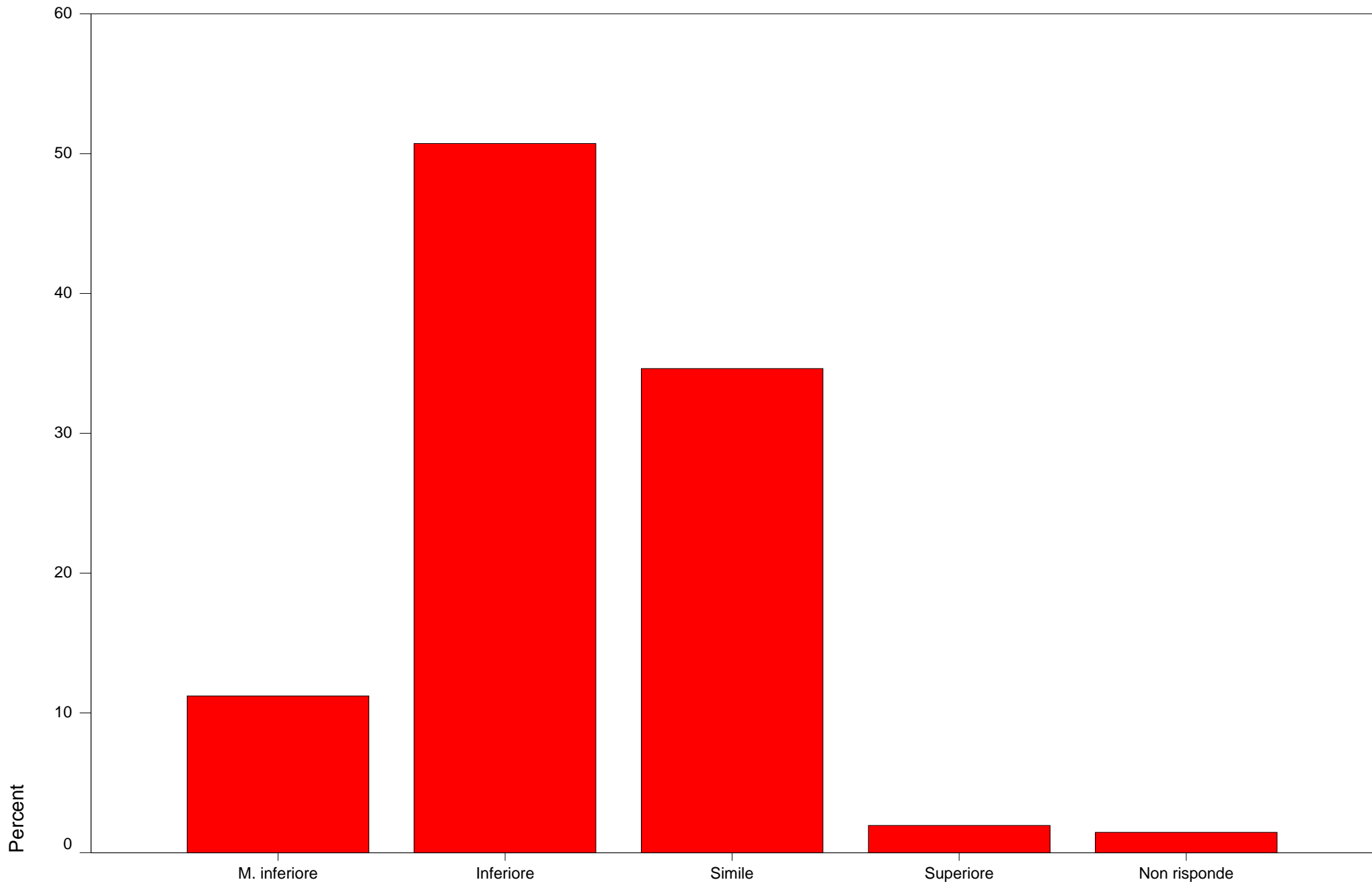
# Retribuzione v/s potere acquisto



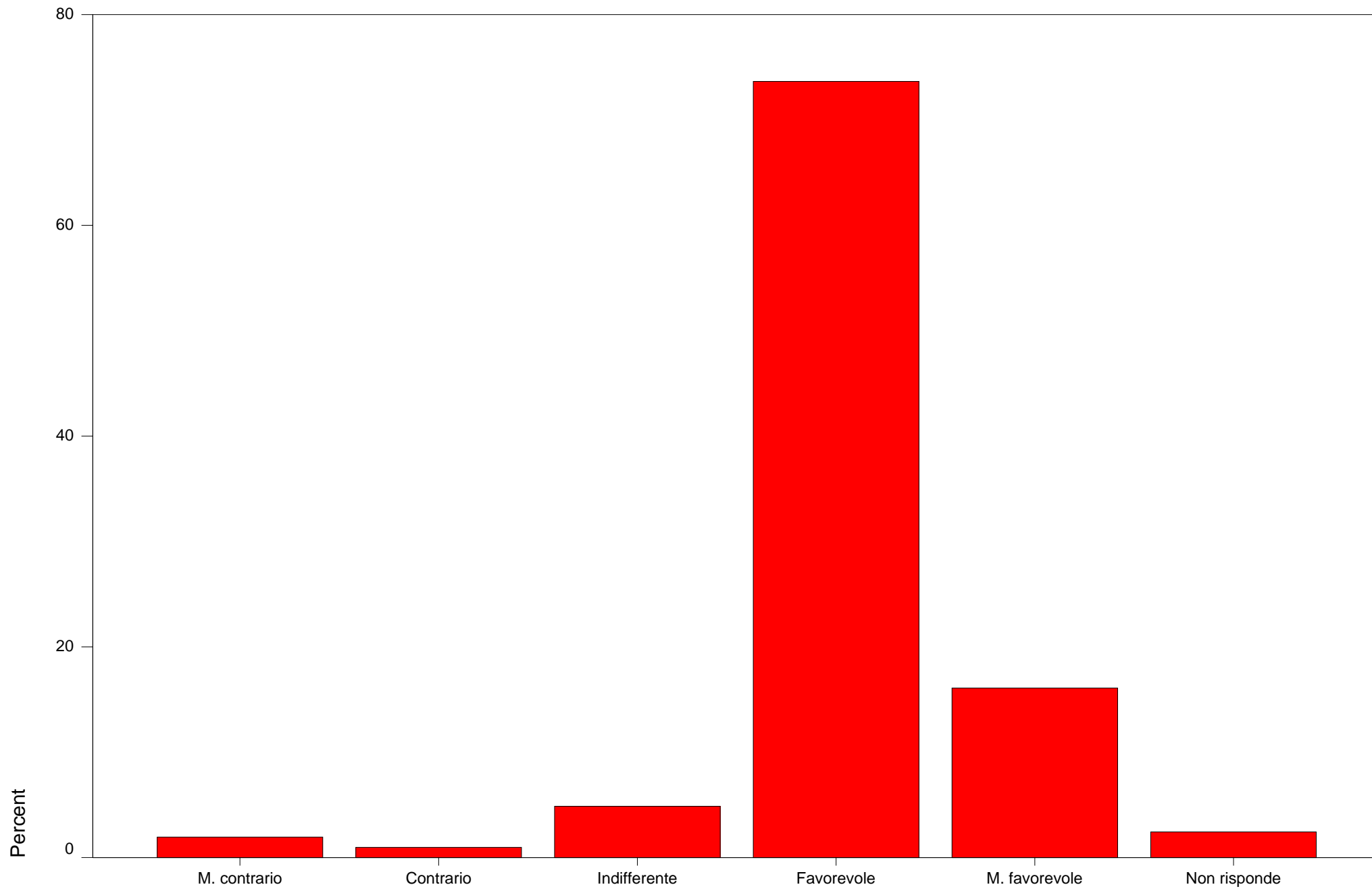
# Retribuzione v/s risultati IBM



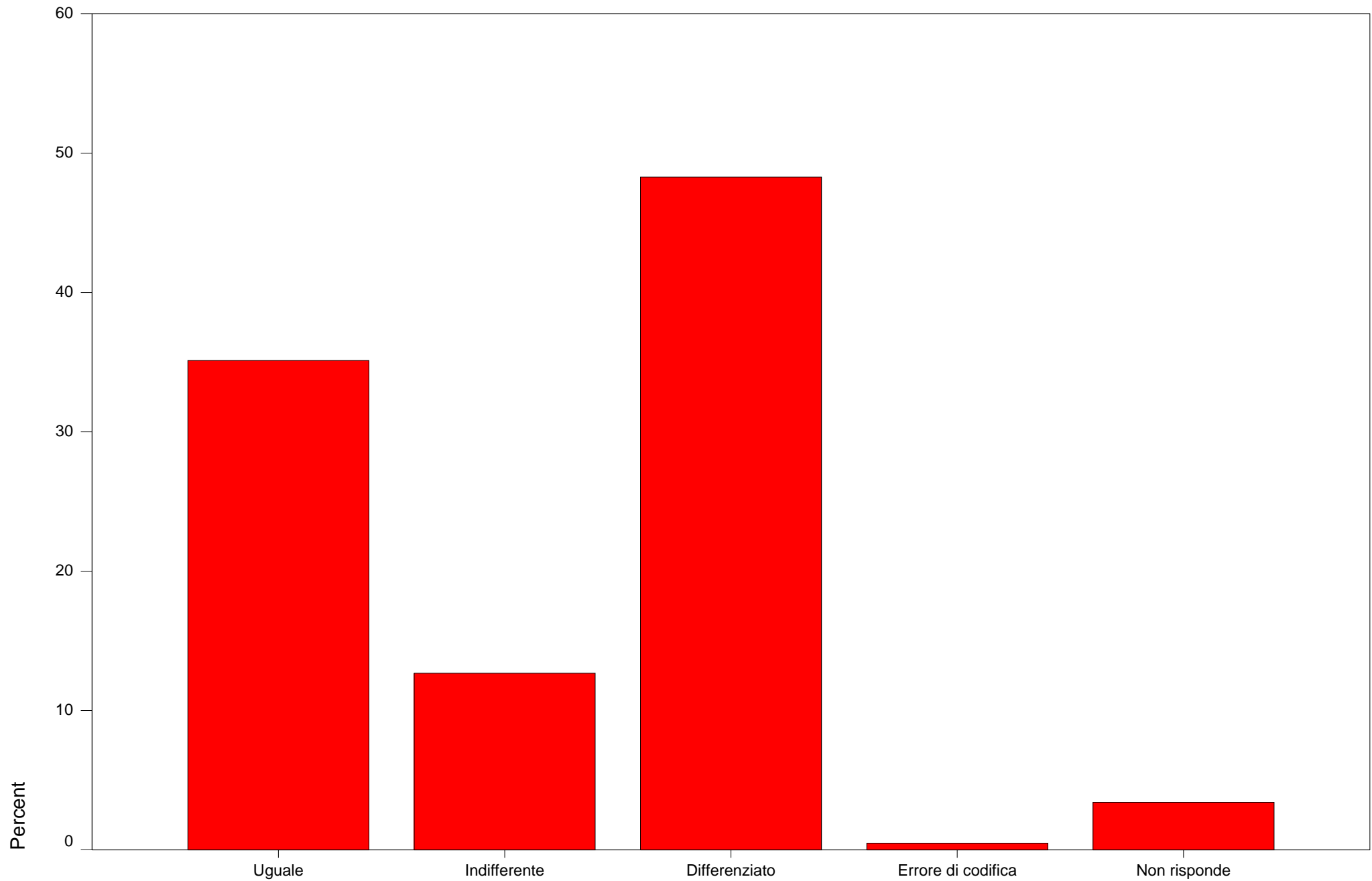
# Retribuzione v/s mercato lavoro



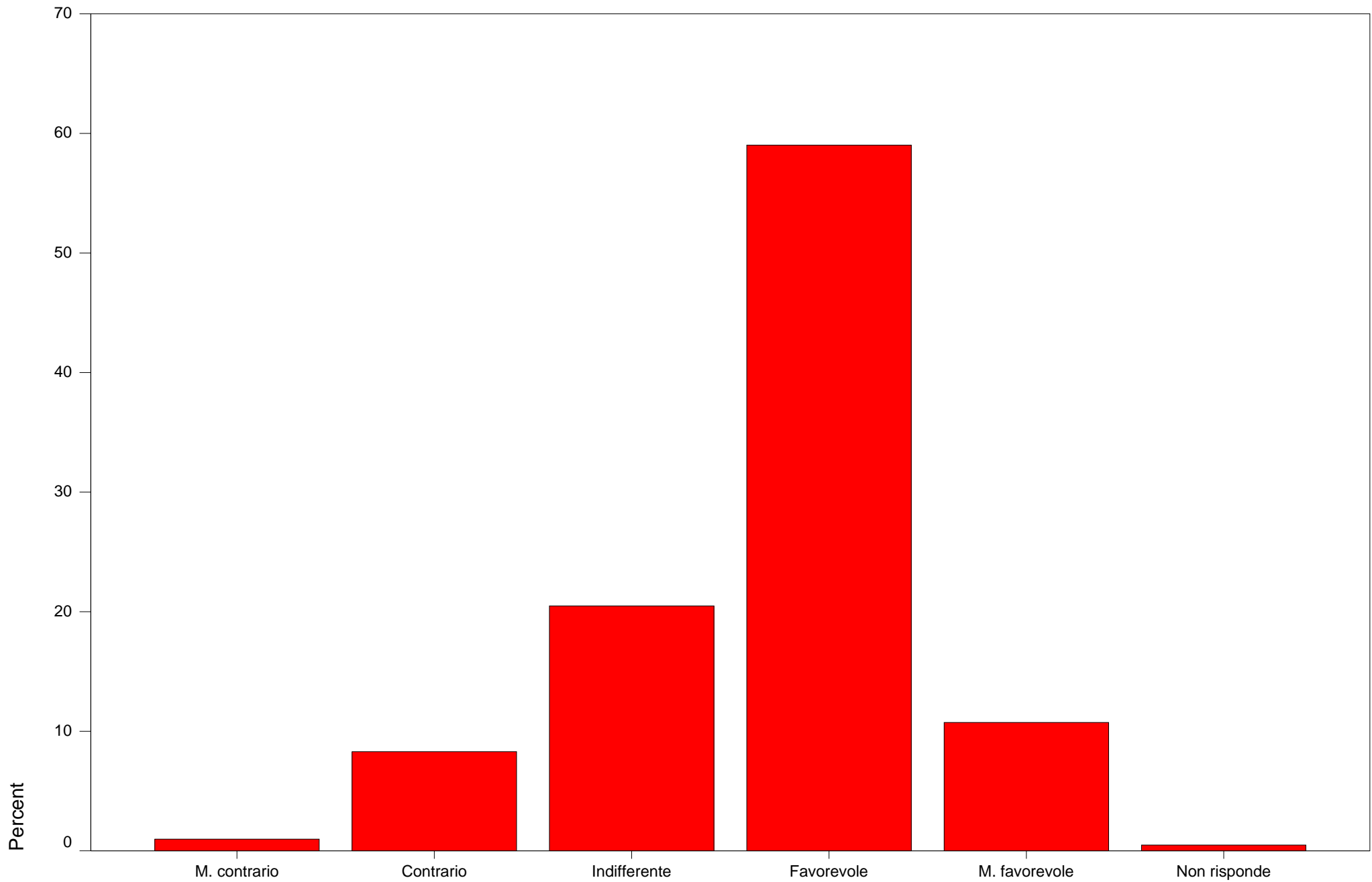
# Richiesta di aumento



# Aumento: uguale o differenziato



# Pagamento straordinari per exempt



# Richiesta di formazione

