

Frequencies

Statistics

		Sede	Sesso	Età	Rapporto di lavoro	Categoria	Retribuzione v/s potere acquisto	Retribuzione v/s risultati IBM	Retribuzione v/s mercato lavoro	Richiesta di aumento	Aumento: uguale o differenziato
N	Valid	35	35	35	33	32	35	35	35	35	35
	Missing	0	0	0	2	3	0	0	0	0	0

Statistics

		Pagamento straordinari per exempt	Richiesta di formazione
N	Valid	35	35
	Missing	0	0

Frequency Table

Sede

		Frequency	Percent	Valid Percent	Cumulative Percent
Valid	ROMA SCI	8	22,9	22,9	22,9
	ROMA PDM	4	11,4	11,4	34,3
	TO	3	8,6	8,6	42,9
	GE	1	2,9	2,9	45,7
	VIME	6	17,1	17,1	62,9
	SEG	7	20,0	20,0	82,9
	MI	6	17,1	17,1	100,0
	Total	35	100,0	100,0	

Sesso

		Frequency	Percent	Valid Percent	Cumulative Percent
Valid	M	29	82,9	82,9	82,9
	F	6	17,1	17,1	100,0
	Total	35	100,0	100,0	

Età

	Frequency	Percent	Valid Percent	Cumulative Percent
Valid <=30	10	28,6	28,6	28,6
31-40	16	45,7	45,7	74,3
41-50	7	20,0	20,0	94,3
>50	2	5,7	5,7	100,0
Total	35	100,0	100,0	

Rapporto di lavoro

	Frequency	Percent	Valid Percent	Cumulative Percent
Valid Int.	1	2,9	3,0	3,0
Temp	1	2,9	3,0	6,1
PT	1	2,9	3,0	9,1
Regular	30	85,7	90,9	100,0
Total	33	94,3	100,0	
Missing Missing	2	5,7		
Total	35	100,0		

Categoria

	Frequency	Percent	Valid Percent	Cumulative Percent
Valid III IV V	2	5,7	6,3	6,3
VI	9	25,7	28,1	34,4
VII	8	22,9	25,0	59,4
VII quadro	13	37,1	40,6	100,0
Total	32	91,4	100,0	
Missing Missing	3	8,6		
Total	35	100,0		

Retribuzione v/s potere acquisto

	Frequency	Percent	Valid Percent	Cumulative Percent
Valid Aumentato	29	82,9	82,9	82,9
M. aumentato	6	17,1	17,1	100,0
Total	35	100,0	100,0	

Retribuzione v/s risultati IBM

		Frequency	Percent	Valid Percent	Cumulative Percent
Valid	M. meno	3	8,6	8,6	8,6
	Meno	6	17,1	17,1	25,7
	Allo stesso modo	12	34,3	34,3	60,0
	Di più	11	31,4	31,4	91,4
	M. di più	2	5,7	5,7	97,1
	Non risponde	1	2,9	2,9	100,0
	Total	35	100,0	100,0	

Retribuzione v/s mercato lavoro

		Frequency	Percent	Valid Percent	Cumulative Percent
Valid	M. inferiore	3	8,6	8,6	8,6
	Inferiore	11	31,4	31,4	40,0
	Simile	13	37,1	37,1	77,1
	Superiore	4	11,4	11,4	88,6
	M. superiore	2	5,7	5,7	94,3
	Non risponde	2	5,7	5,7	100,0
	Total	35	100,0	100,0	

Richiesta di aumento

		Frequency	Percent	Valid Percent	Cumulative Percent
Valid	M. contrario	3	8,6	8,6	8,6
	Contrario	3	8,6	8,6	17,1
	Indifferente	3	8,6	8,6	25,7
	Favorevole	24	68,6	68,6	94,3
	Non risponde	2	5,7	5,7	100,0
	Total	35	100,0	100,0	

Aumento: uguale o differenziato

		Frequency	Percent	Valid Percent	Cumulative Percent
Valid	Uguale	4	11,4	11,4	11,4
	Indifferente	7	20,0	20,0	31,4
	Differenziato	18	51,4	51,4	82,9
	Non risponde	6	17,1	17,1	100,0
	Total	35	100,0	100,0	

Pagamento straordinari per exempt

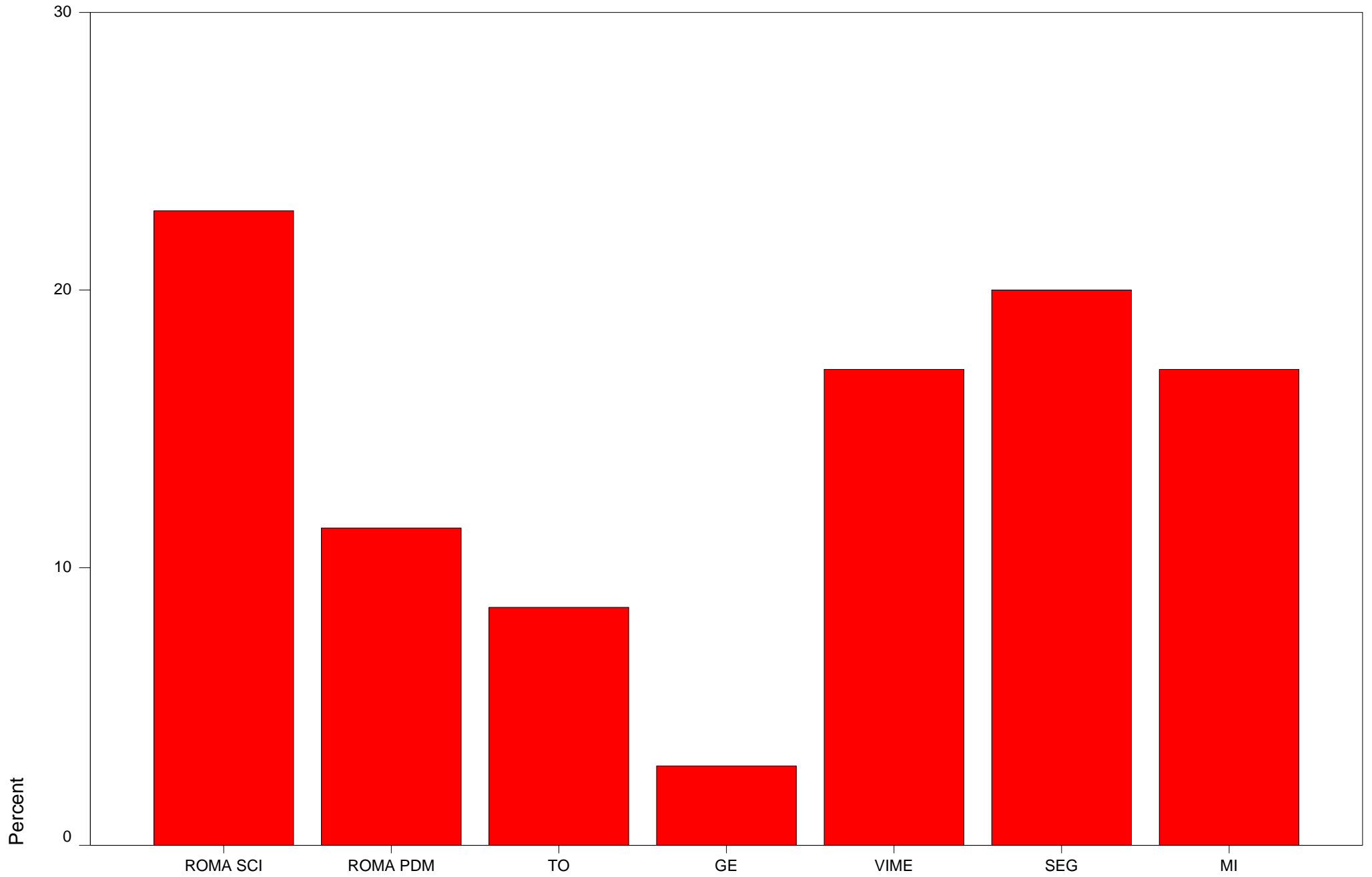
		Frequency	Percent	Valid Percent	Cumulative Percent
Valid	M. contrario	6	17,1	17,1	17,1
	Contrario	3	8,6	8,6	25,7
	Indifferente	8	22,9	22,9	48,6
	Favorevole	16	45,7	45,7	94,3
	M. favorevole	2	5,7	5,7	100,0
	Total	35	100,0	100,0	

Richiesta di formazione

		Frequency	Percent	Valid Percent	Cumulative Percent
Valid	M. contrario	3	8,6	8,6	8,6
	Contrario	1	2,9	2,9	11,4
	Indifferente	5	14,3	14,3	25,7
	Favorevole	25	71,4	71,4	97,1
	M. favorevole	1	2,9	2,9	100,0
	Total	35	100,0	100,0	

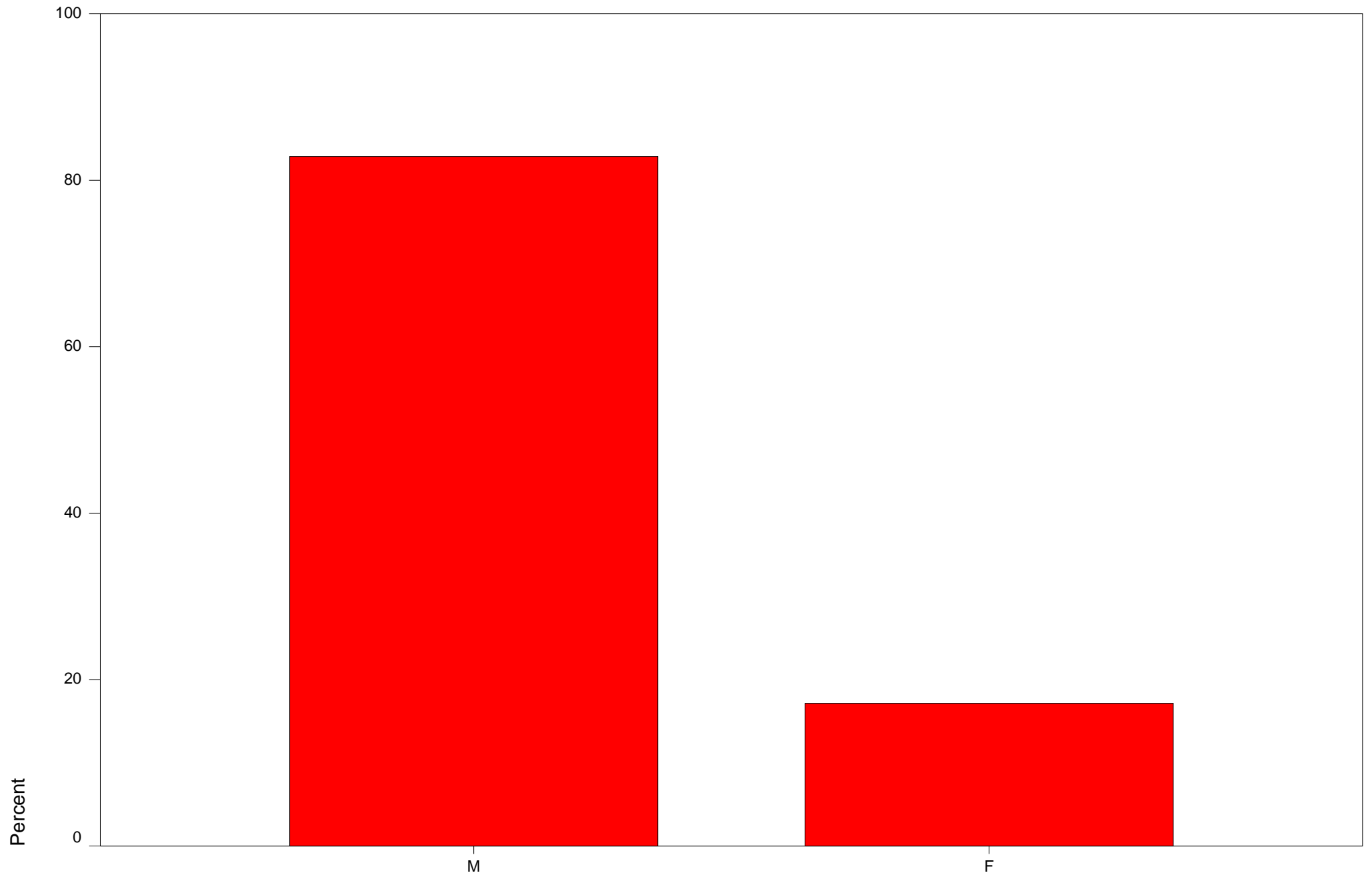
Bar Chart

Sede



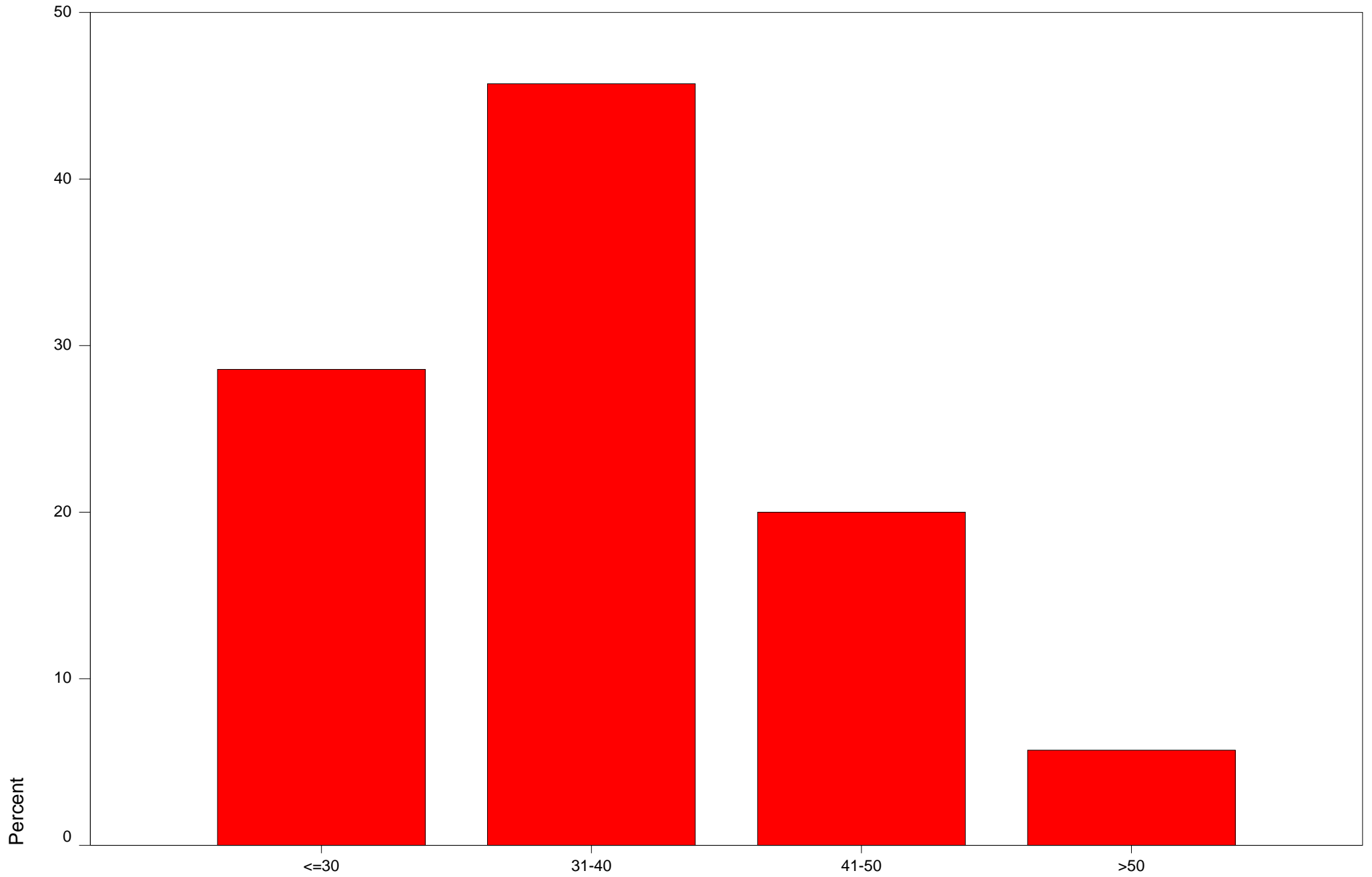
Sede

Sesso



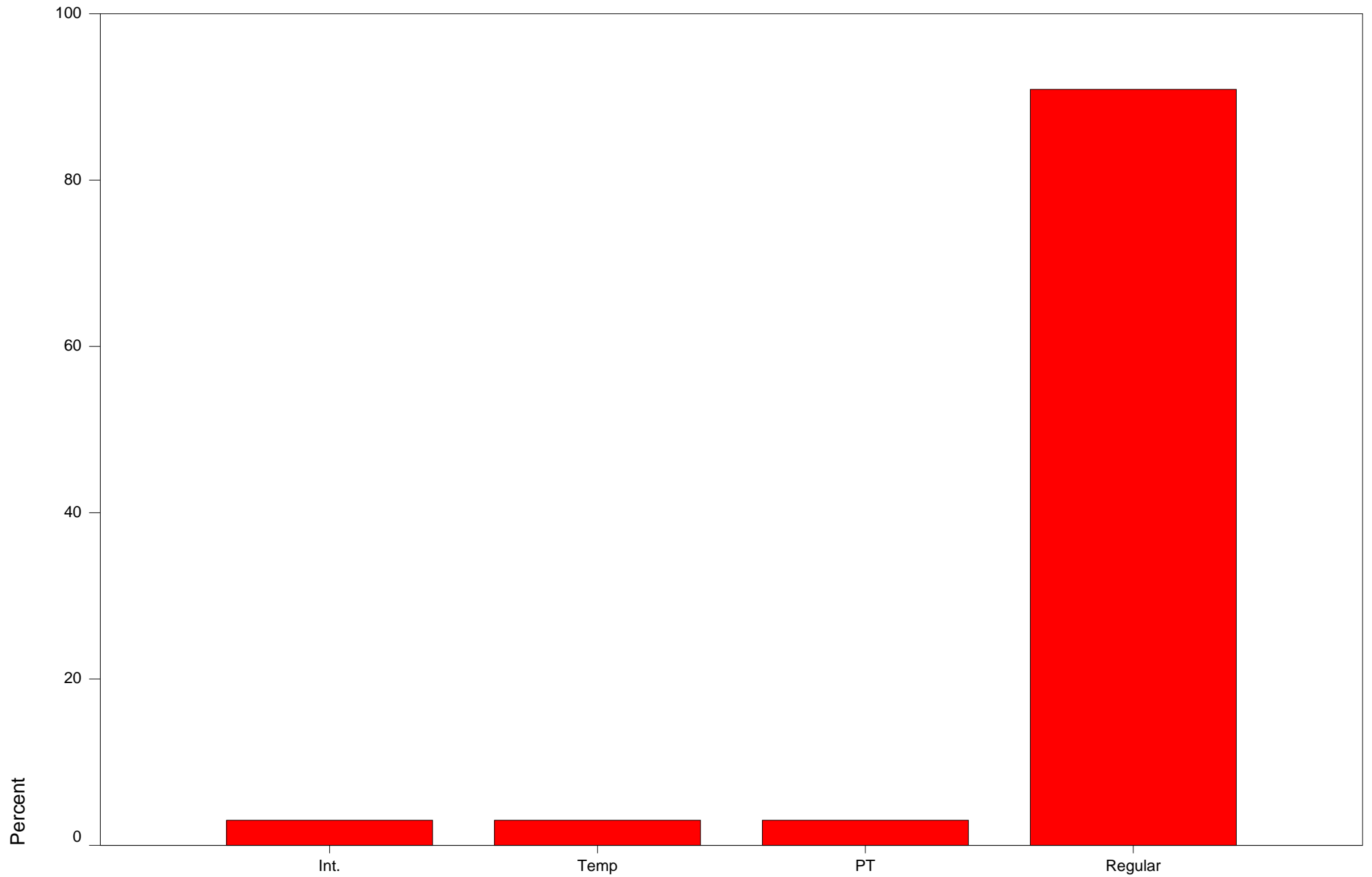
Sesso

Età

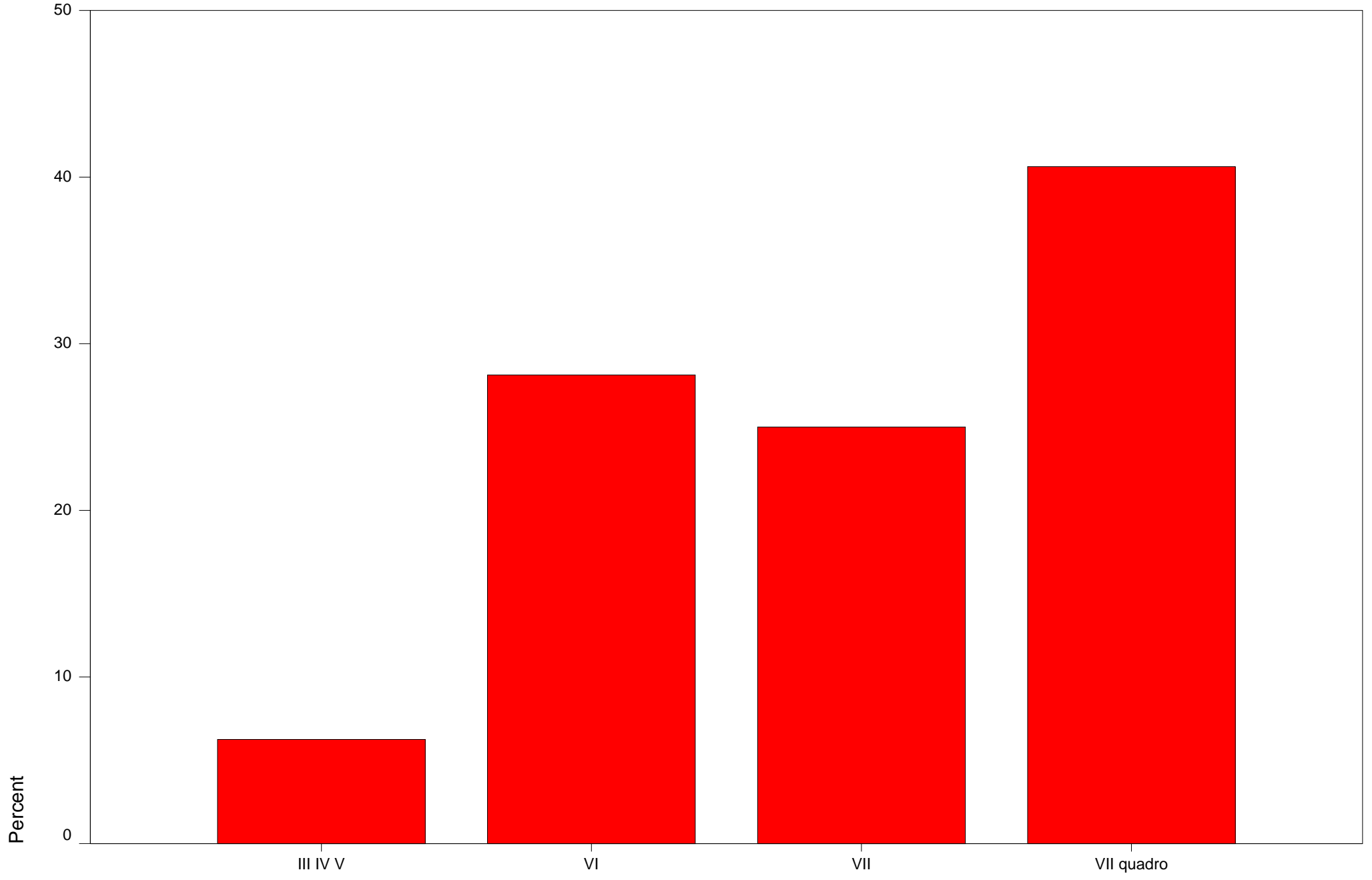


Età

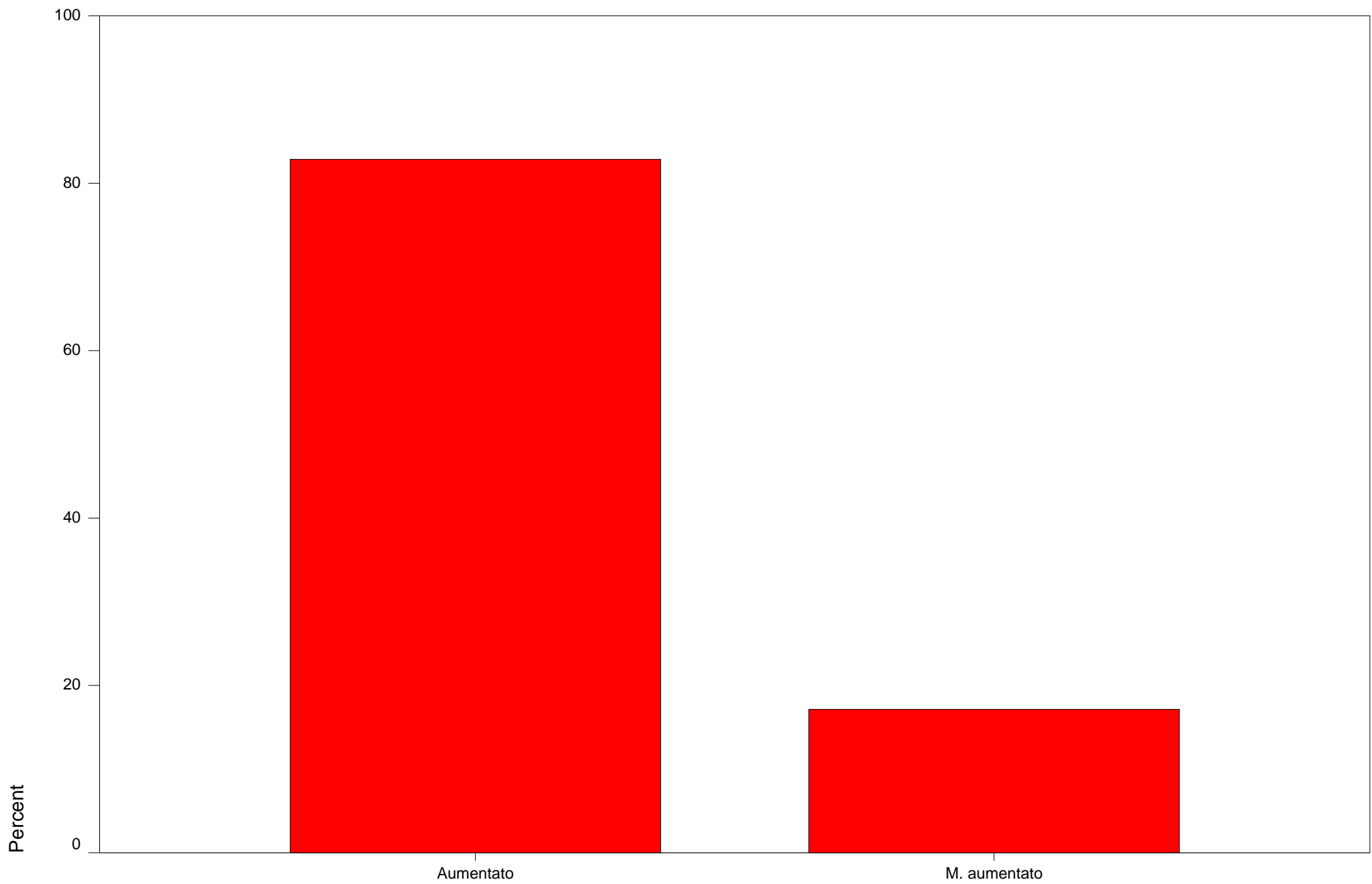
Rapporto di lavoro



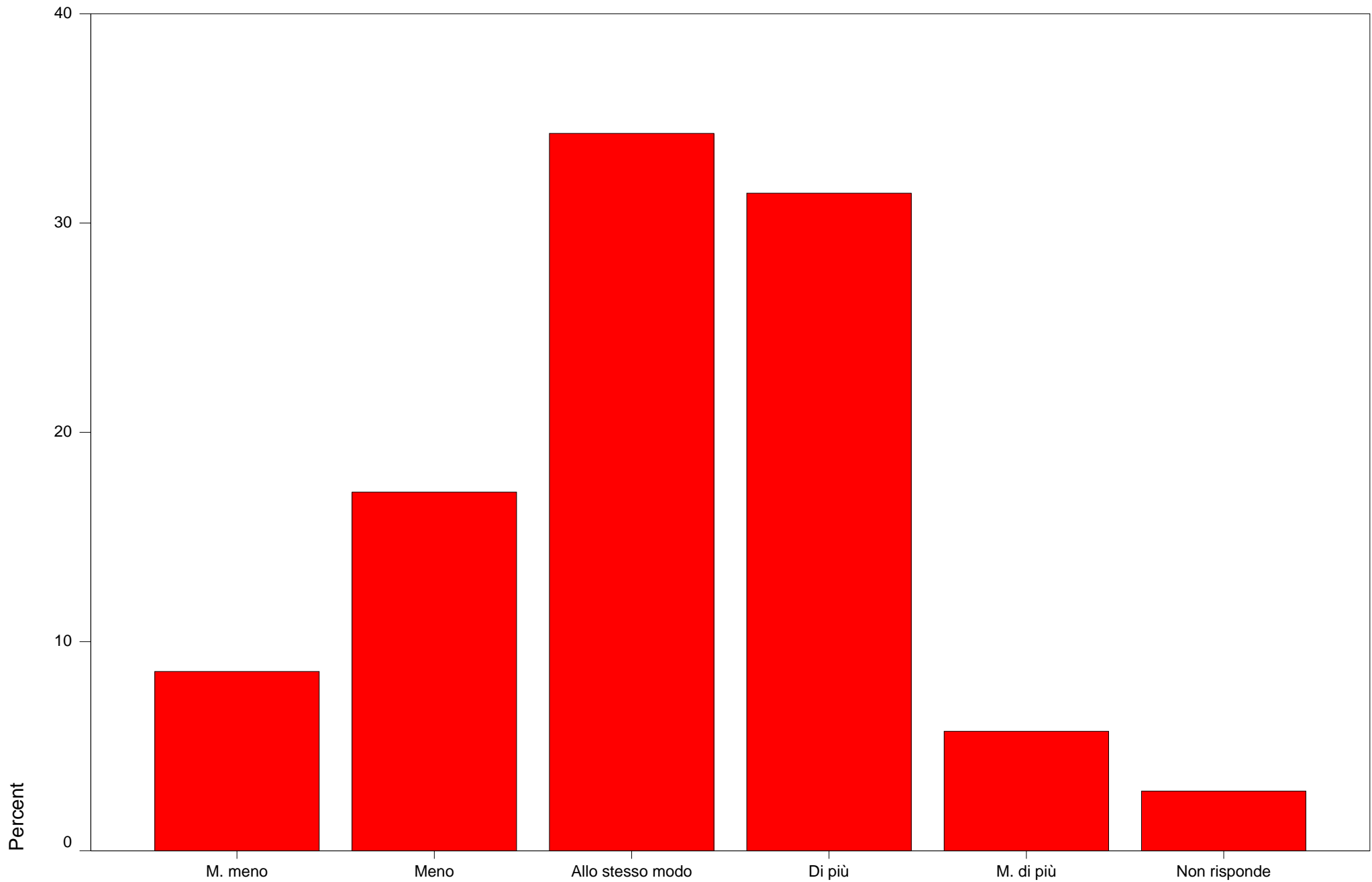
Categoria



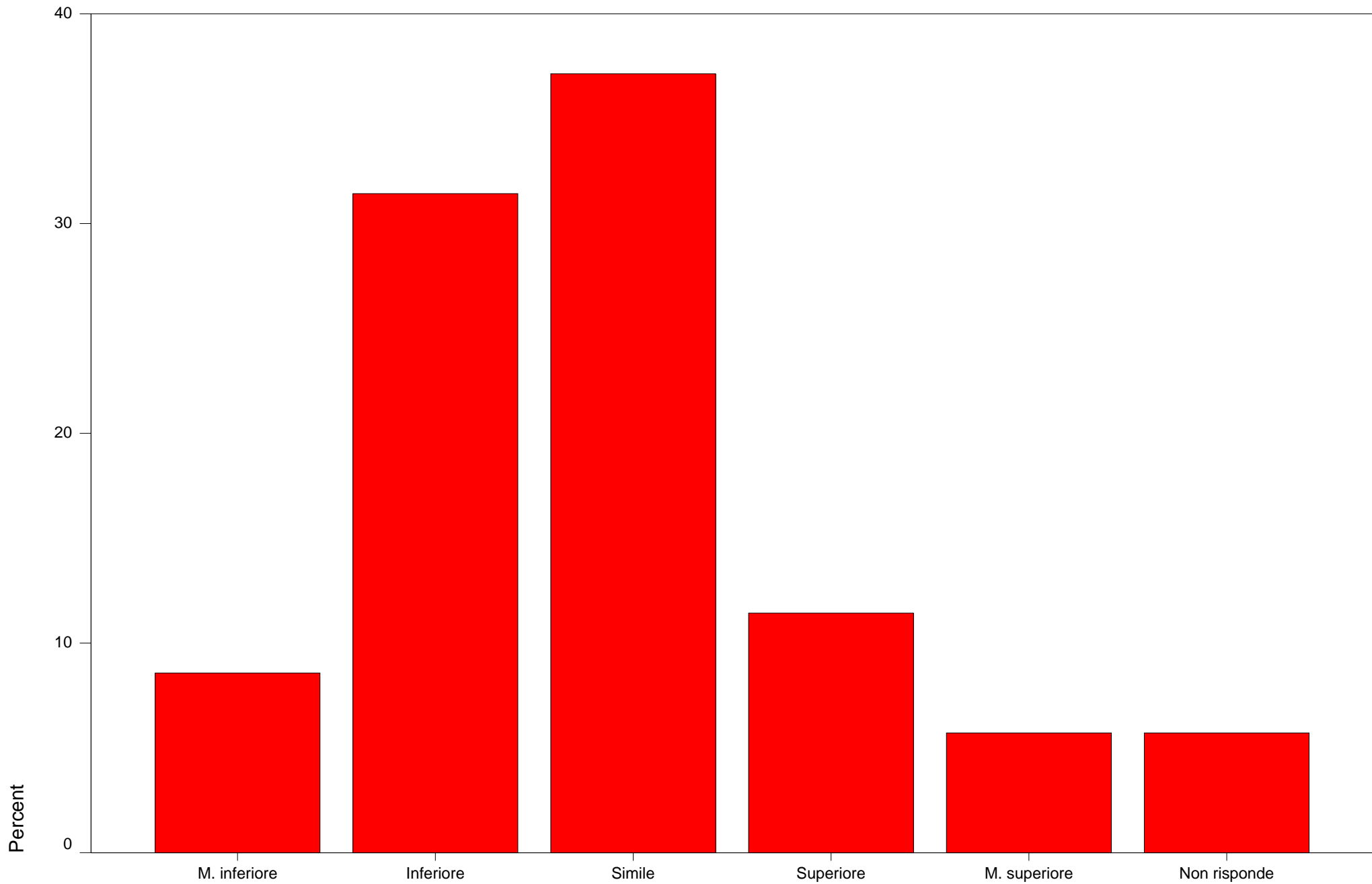
Retribuzione v/s potere acquisto



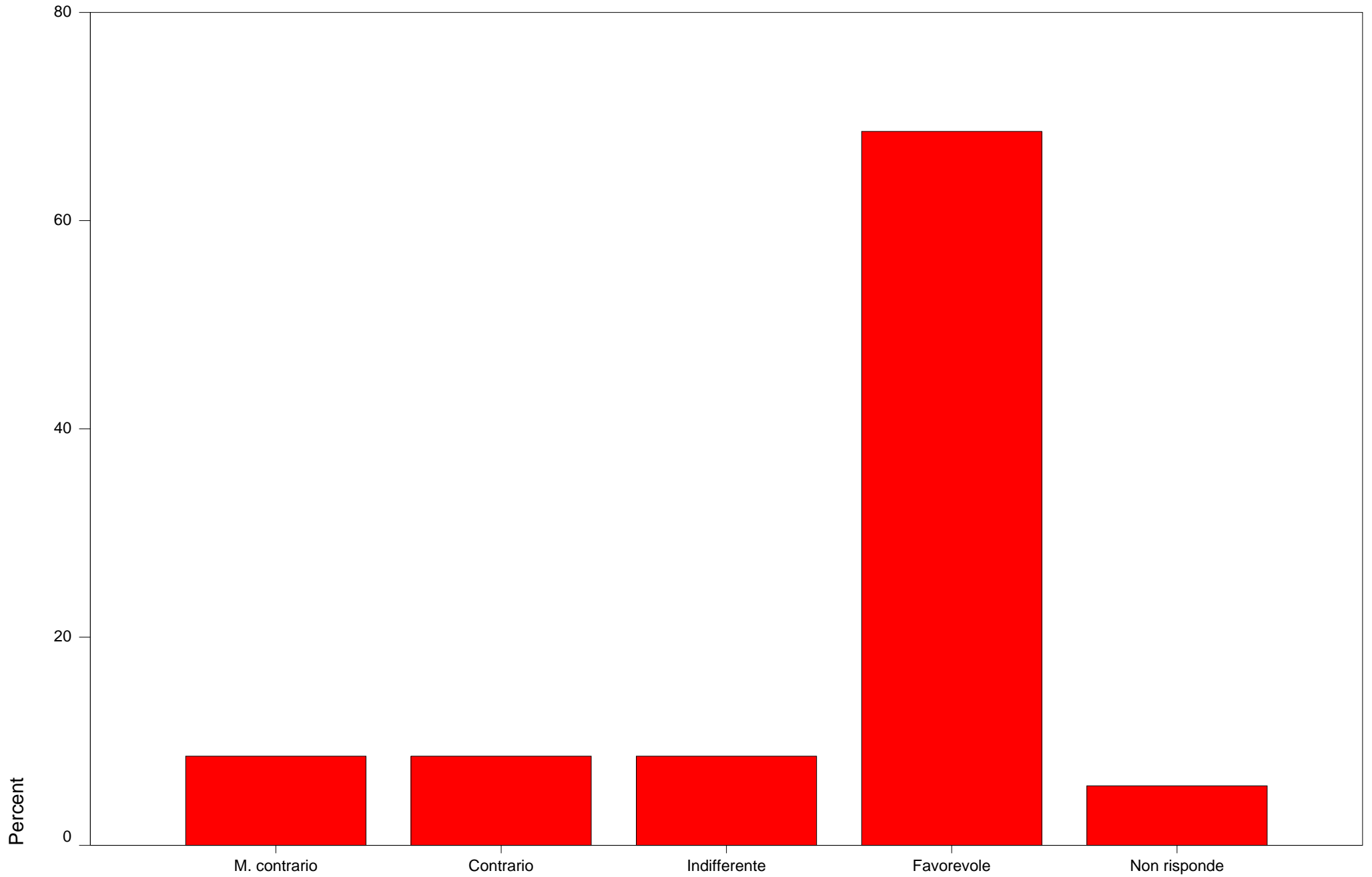
Retribuzione v/s risultati IBM



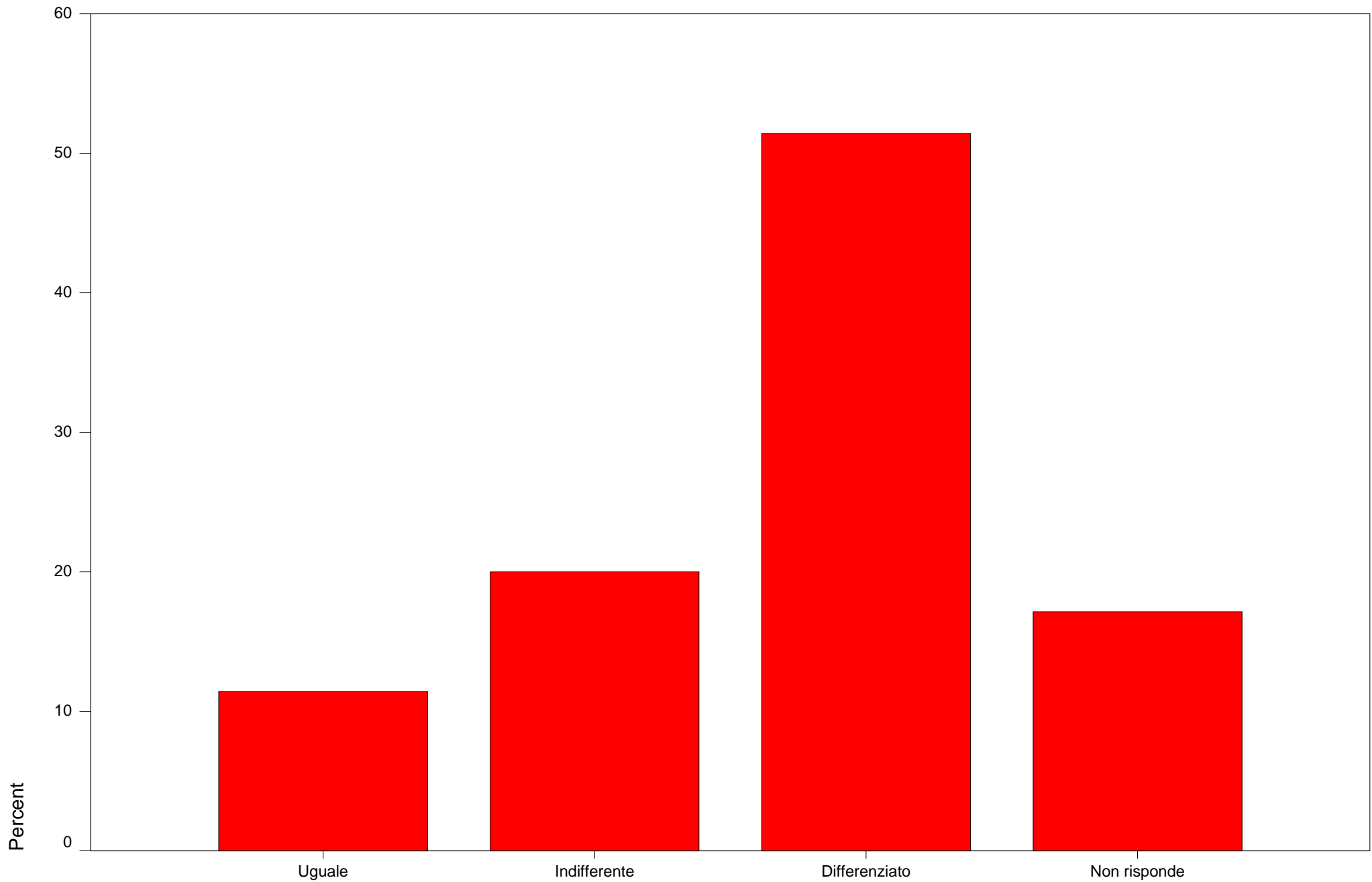
Retribuzione v/s mercato lavoro



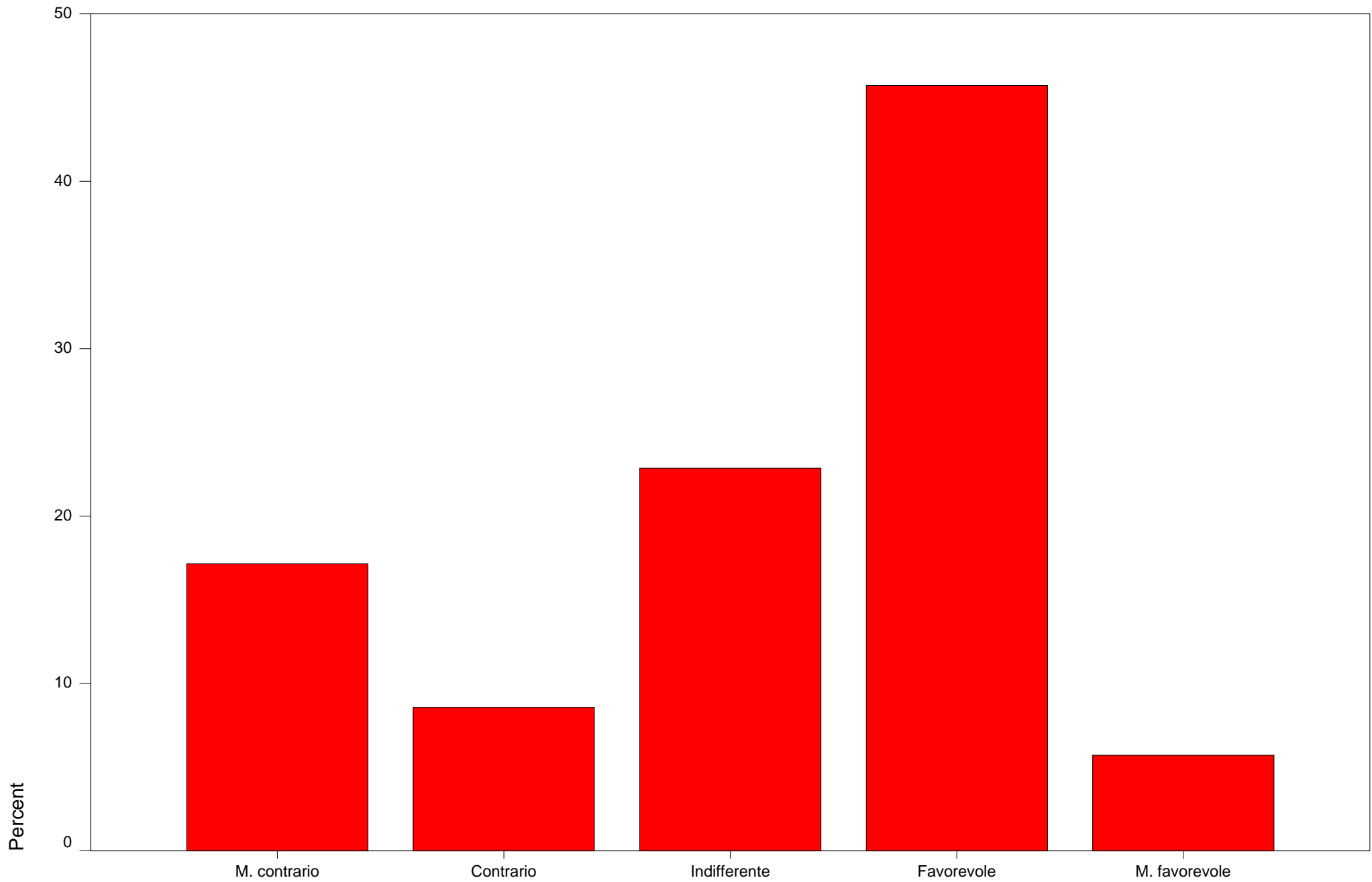
Richiesta di aumento



Aumento: uguale o differenziato



Pagamento straordinari per exempt



Richiesta di formazione

