

# Frequencies

## Statistics

		Sede	Sesso	Età	Rapporto di lavoro	Categoria	Retribuzione v/s potere acquisto	Retribuzione v/s risultati IBM	Retribuzione v/s mercato lavoro	Richiesta di aumento	Aumento: uguale o differenziato
N	Valid	60	60	60	53	60	60	60	60	60	60
	Missing	0	0	0	7	0	0	0	0	0	0
Mean		12069,35	2,00	2,78	3,79	4,00	1,62	2,22	2,52	4,30	2,42
Mode		100	2	3	4	4	2	2	2	4	1 <sup>a</sup>

## Statistics

		Pagamento straordinari per exempt	Richiesta di formazione
N	Valid	60	60
	Missing	0	0
Mean		3,52	3,97
Mode		4	4

a. Multiple modes exist. The smallest value is shown

# Frequency Table

## Sede

		Frequency	Percent	Valid Percent	Cumulative Percent
Valid	ROMA SCI	21	35,0	35,0	35,0
	ROMA PDM	1	1,7	1,7	36,7
	CA	1	1,7	1,7	38,3
	TO	3	5,0	5,0	43,3
	VIME	20	33,3	33,3	76,7
	SEG	13	21,7	21,7	98,3
	MI	1	1,7	1,7	100,0
	Total	60	100,0	100,0	

## Sesso

		Frequency	Percent	Valid Percent	Cumulative Percent
Valid	F	60	100,0	100,0	100,0

**Età**

	Frequency	Percent	Valid Percent	Cumulative Percent
Valid <=30	4	6,7	6,7	6,7
31-40	13	21,7	21,7	28,3
41-50	35	58,3	58,3	86,7
>50	8	13,3	13,3	100,0
Total	60	100,0	100,0	

**Rapporto di lavoro**

	Frequency	Percent	Valid Percent	Cumulative Percent
Valid Temp	2	3,3	3,8	3,8
PT	7	11,7	13,2	17,0
Regular	44	73,3	83,0	100,0
Total	53	88,3	100,0	
Missing Missing	7	11,7		
Total	60	100,0		

**Categoria**

	Frequency	Percent	Valid Percent	Cumulative Percent
Valid VII quadro	60	100,0	100,0	100,0

**Retribuzione v/s potere acquisto**

	Frequency	Percent	Valid Percent	Cumulative Percent
Valid M. diminuito	25	41,7	41,7	41,7
Diminuito	33	55,0	55,0	96,7
Invariato	2	3,3	3,3	100,0
Total	60	100,0	100,0	

**Retribuzione v/s risultati IBM**

	Frequency	Percent	Valid Percent	Cumulative Percent
Valid M. meno	18	30,0	30,0	30,0
Meno	29	48,3	48,3	78,3
Allo stesso modo	10	16,7	16,7	95,0
Non risponde	3	5,0	5,0	100,0
Total	60	100,0	100,0	

**Retribuzione v/s mercato lavoro**

		Frequency	Percent	Valid Percent	Cumulative Percent
Valid	M. inferiore	11	18,3	18,3	18,3
	Inferiore	25	41,7	41,7	60,0
	Simile	21	35,0	35,0	95,0
	Non risponde	3	5,0	5,0	100,0
	Total	60	100,0	100,0	

**Richiesta di aumento**

		Frequency	Percent	Valid Percent	Cumulative Percent
Valid	Indifferente	2	3,3	3,3	3,3
	Favorevole	50	83,3	83,3	86,7
	M. favorevole	5	8,3	8,3	95,0
	Non risponde	3	5,0	5,0	100,0
	Total	60	100,0	100,0	

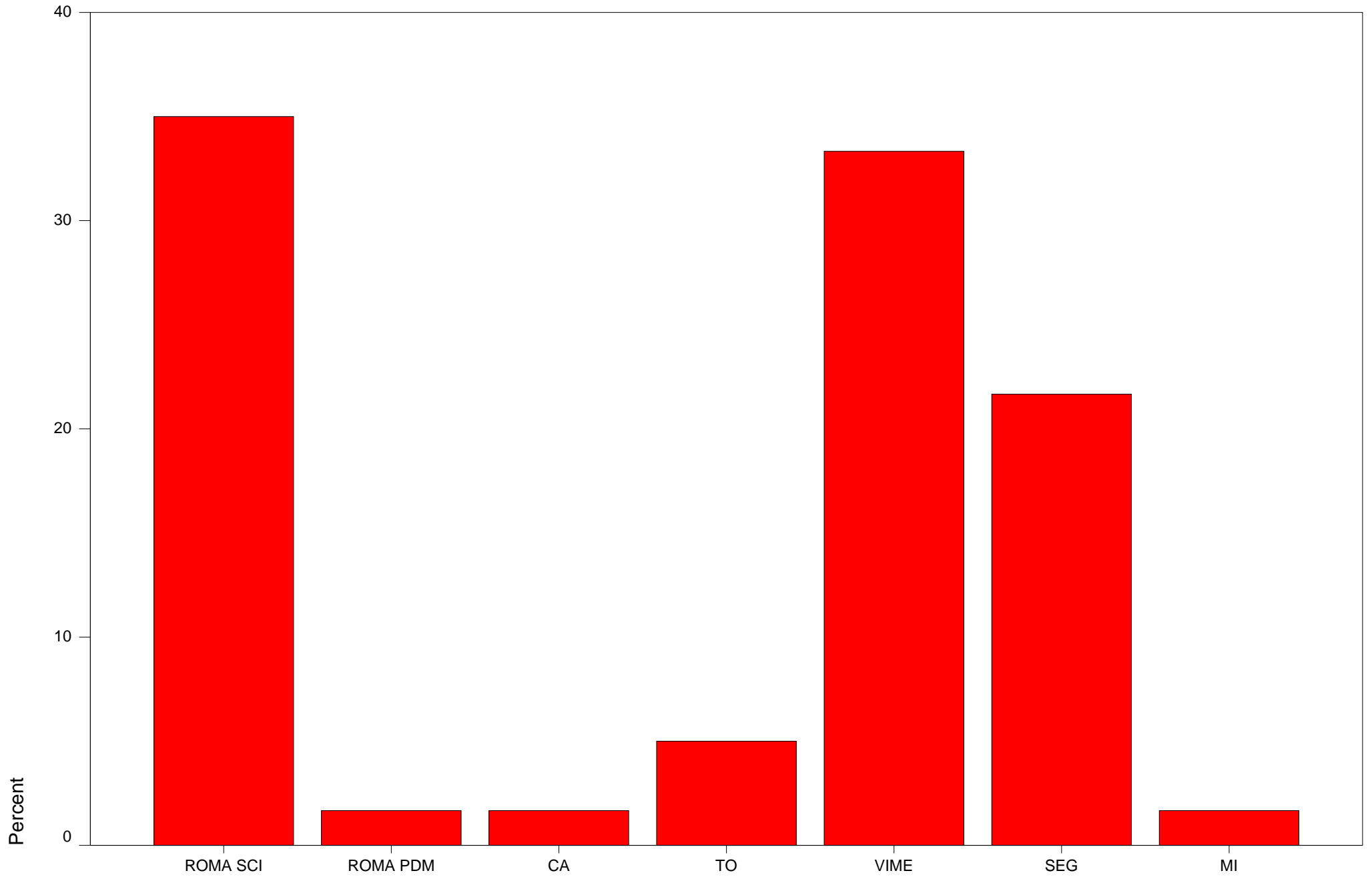
**Aumento: uguale o differenziato**

		Frequency	Percent	Valid Percent	Cumulative Percent
Valid	Uguale	24	40,0	40,0	40,0
	Indifferente	7	11,7	11,7	51,7
	Differenziato	24	40,0	40,0	91,7
	Errore di codifica	2	3,3	3,3	95,0
	Non risponde	3	5,0	5,0	100,0
	Total	60	100,0	100,0	

**Pagamento straordinari per exempt**

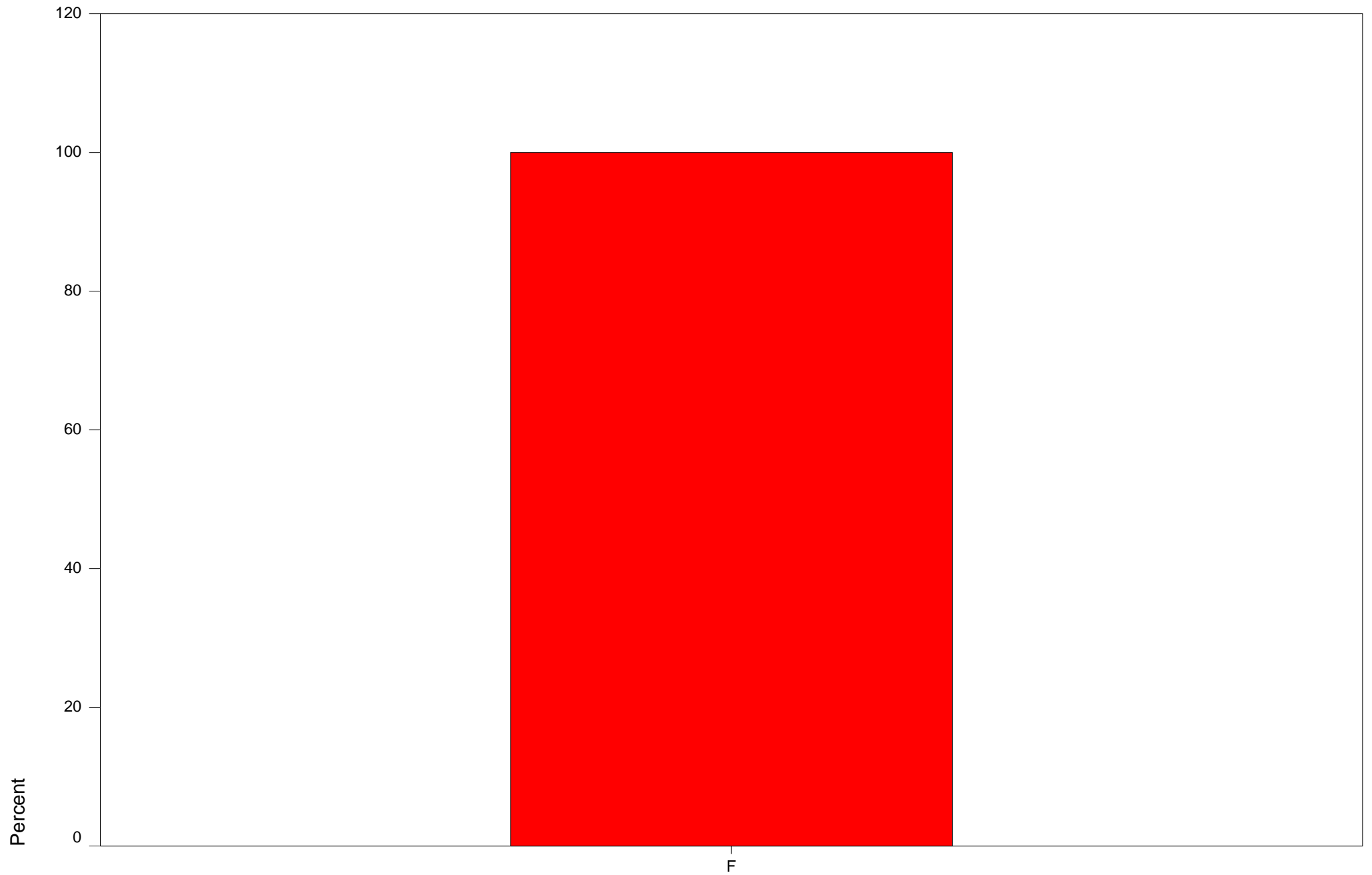
		Frequency	Percent	Valid Percent	Cumulative Percent
Valid	M. contrario	1	1,7	1,7	1,7
	Contrario	9	15,0	15,0	16,7
	Indifferente	14	23,3	23,3	40,0
	Favorevole	34	56,7	56,7	96,7
	M. favorevole	1	1,7	1,7	98,3
	Non risponde	1	1,7	1,7	100,0
	Total	60	100,0	100,0	

# Sede



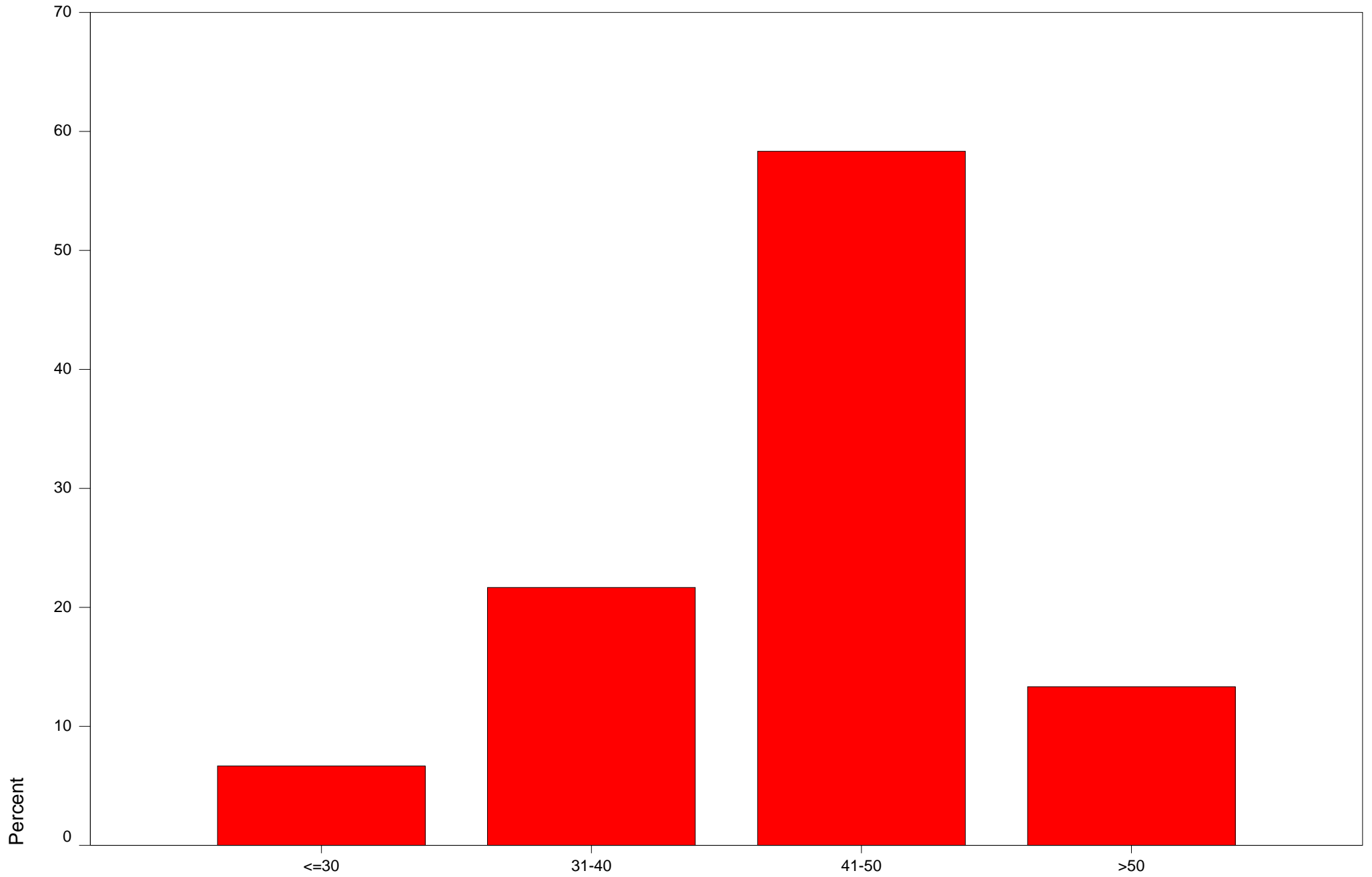
Sede

# Sesso



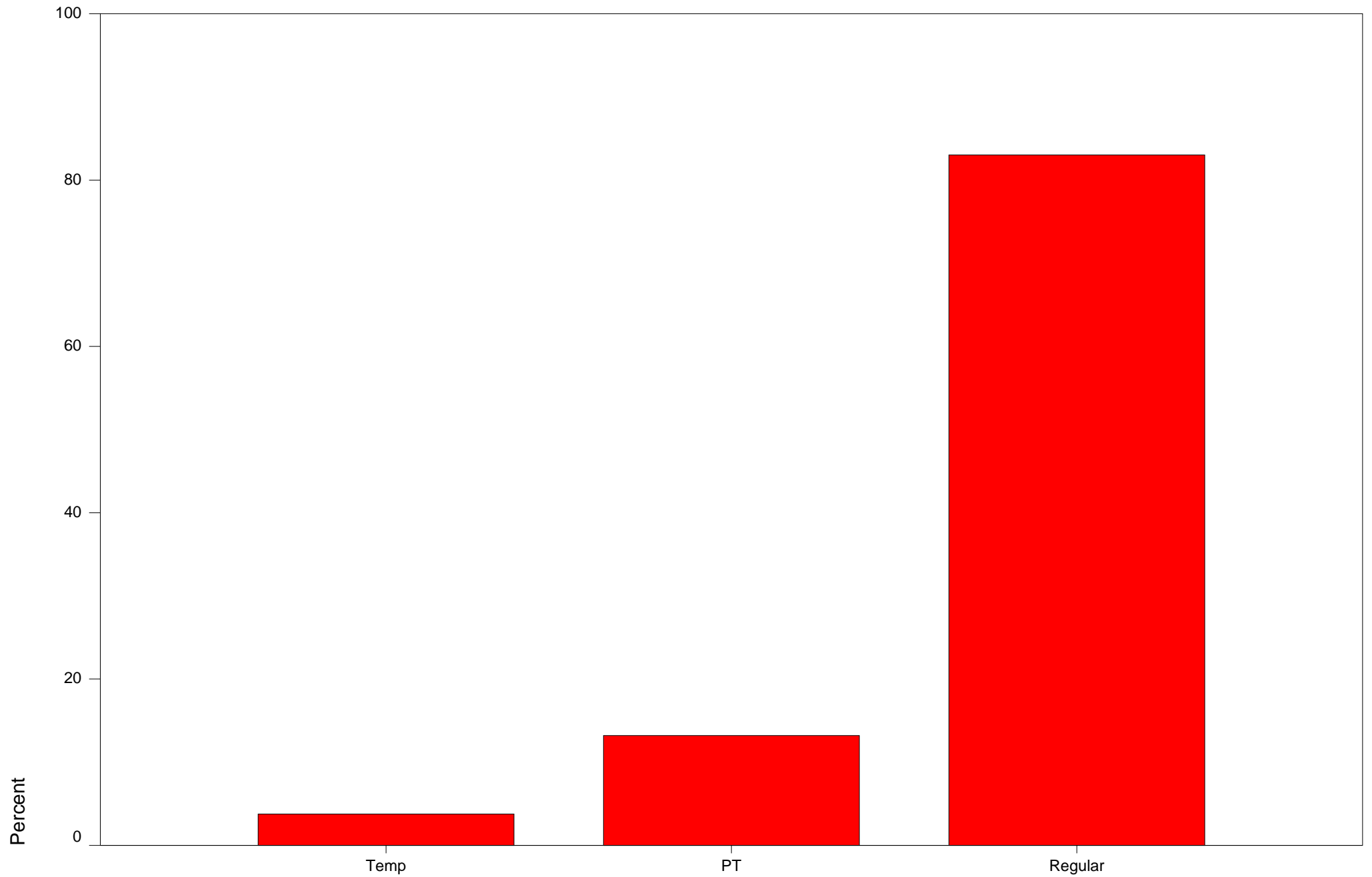
Sesso

# Età

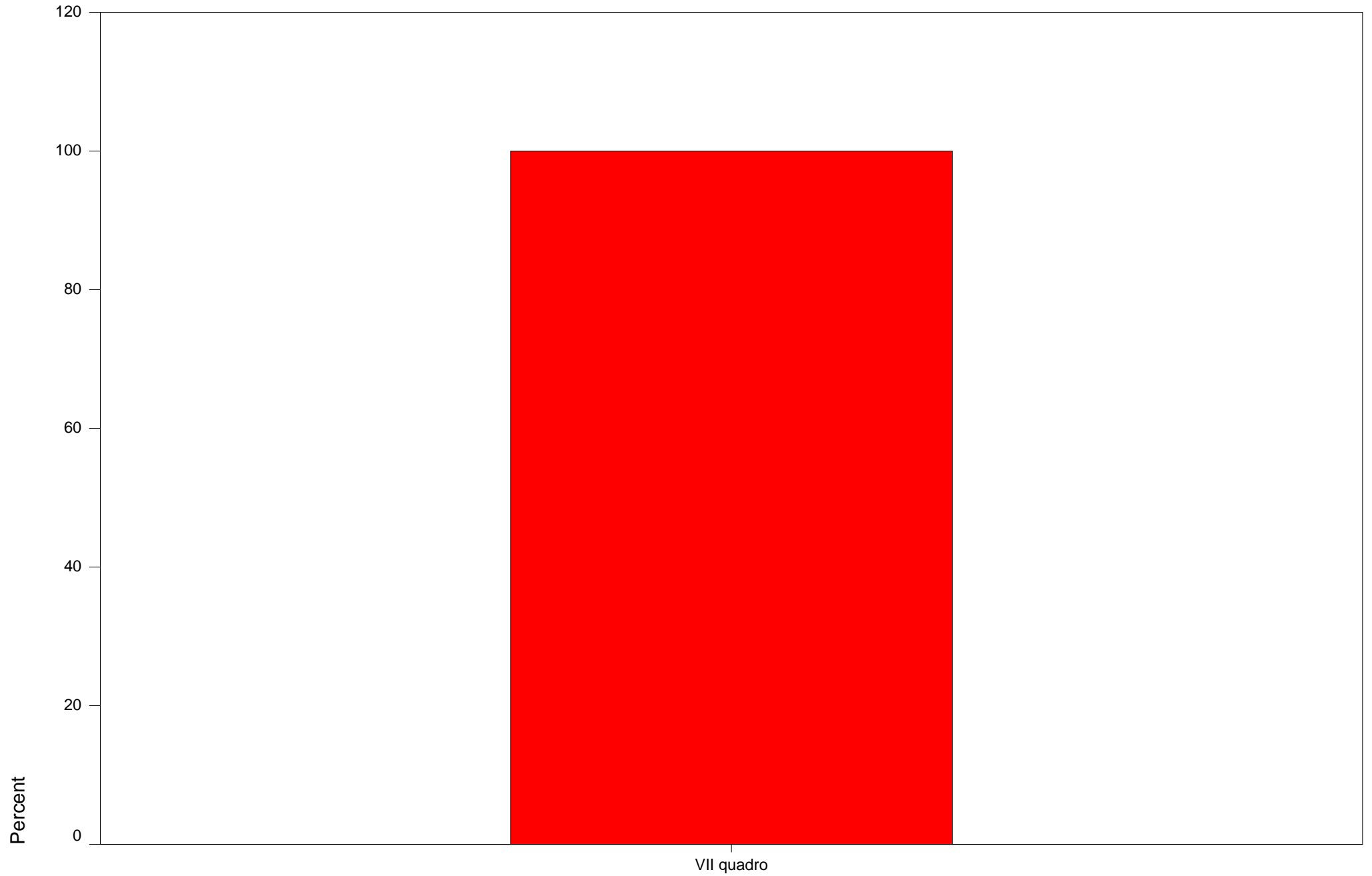


Età

# Rapporto di lavoro

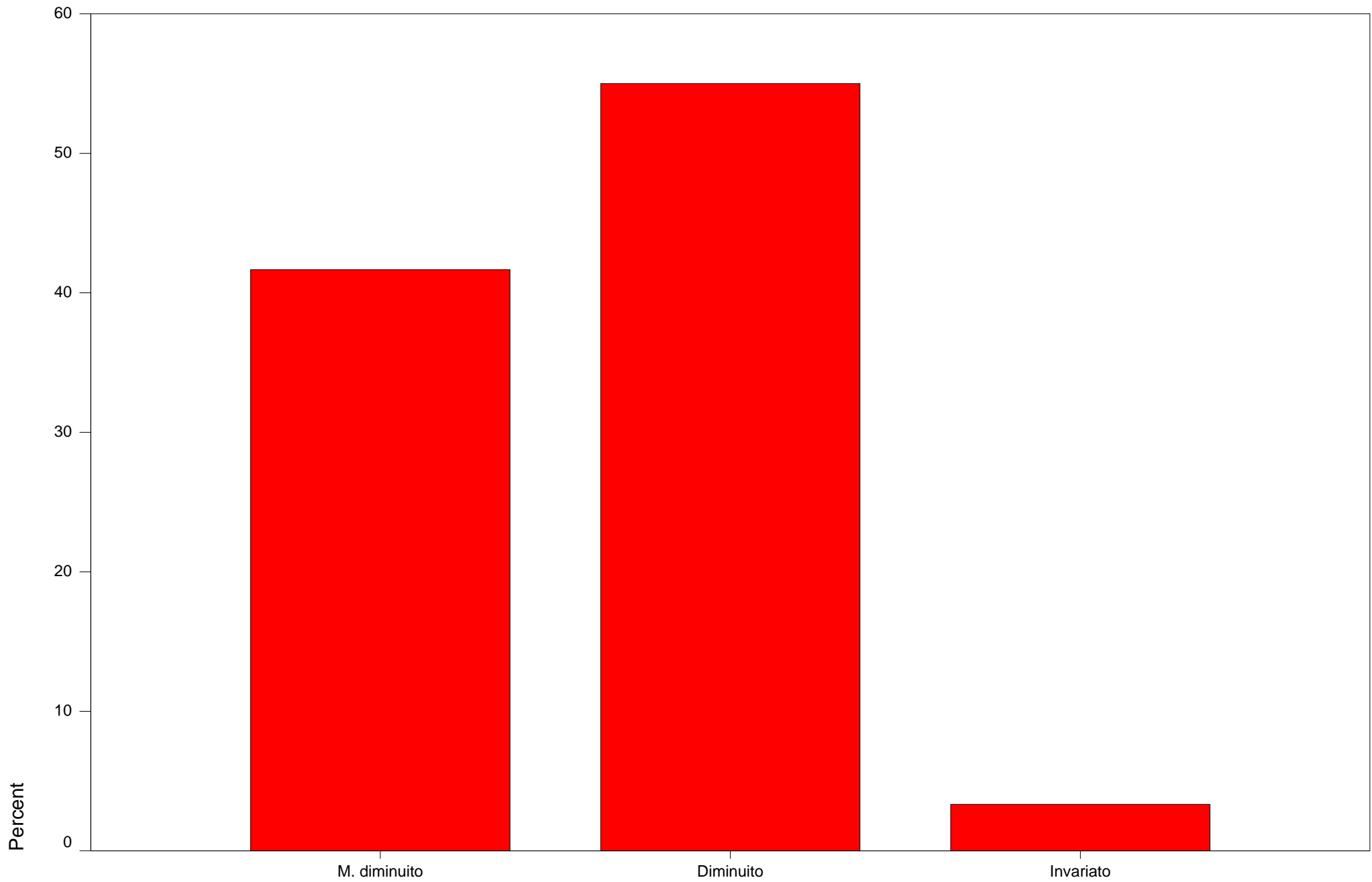


# Categoria

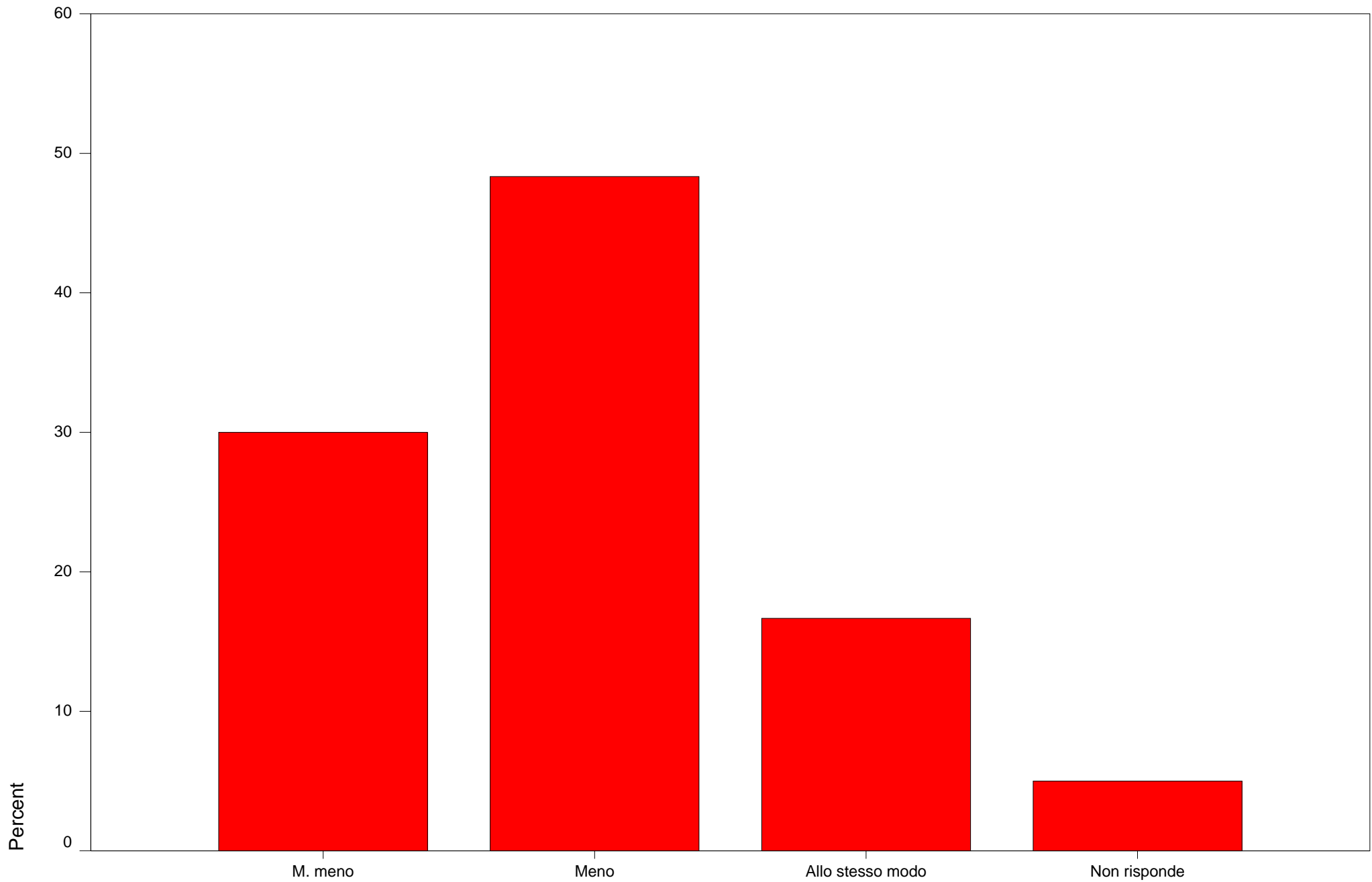




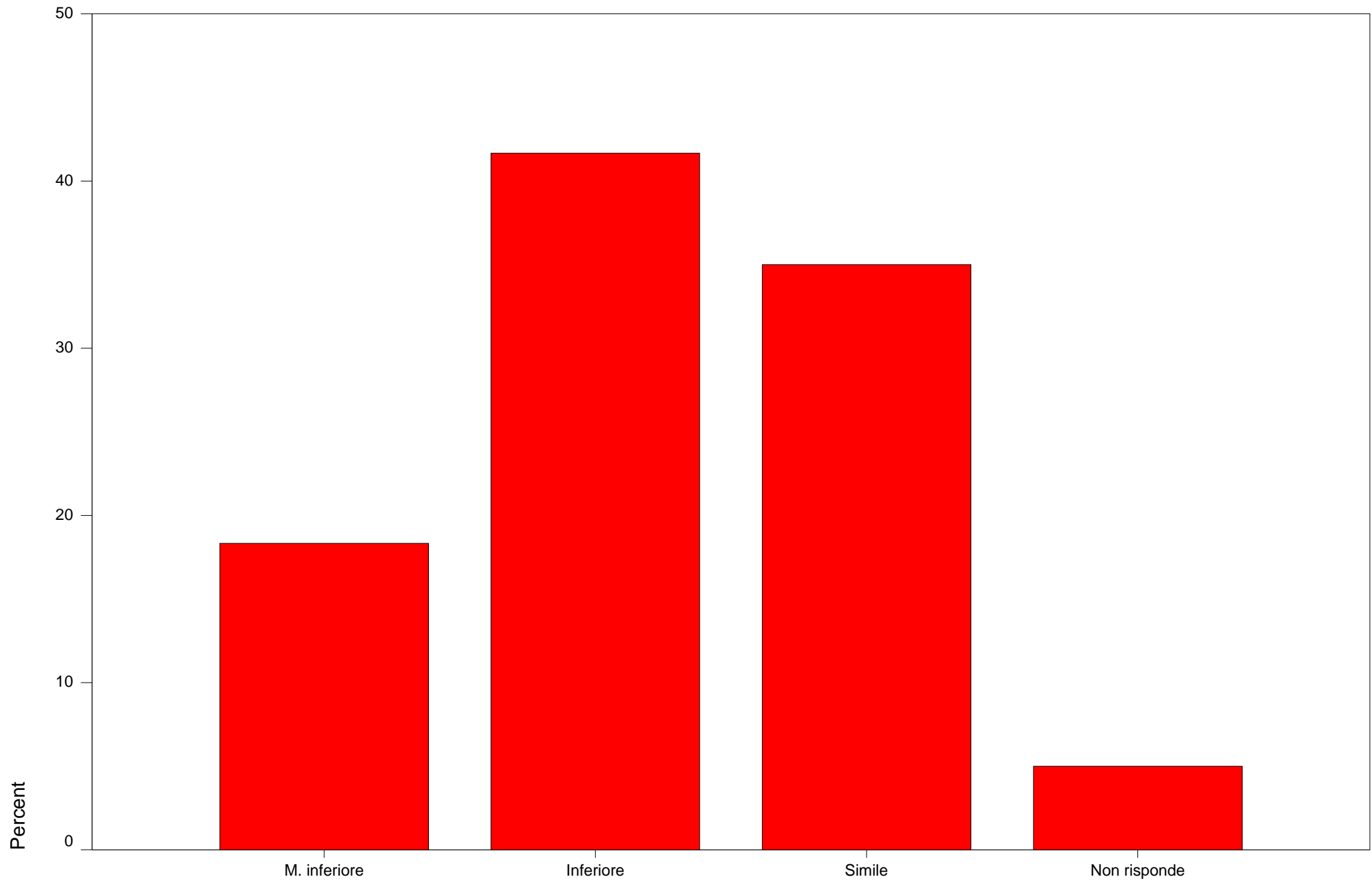
# Retribuzione v/s potere acquisto



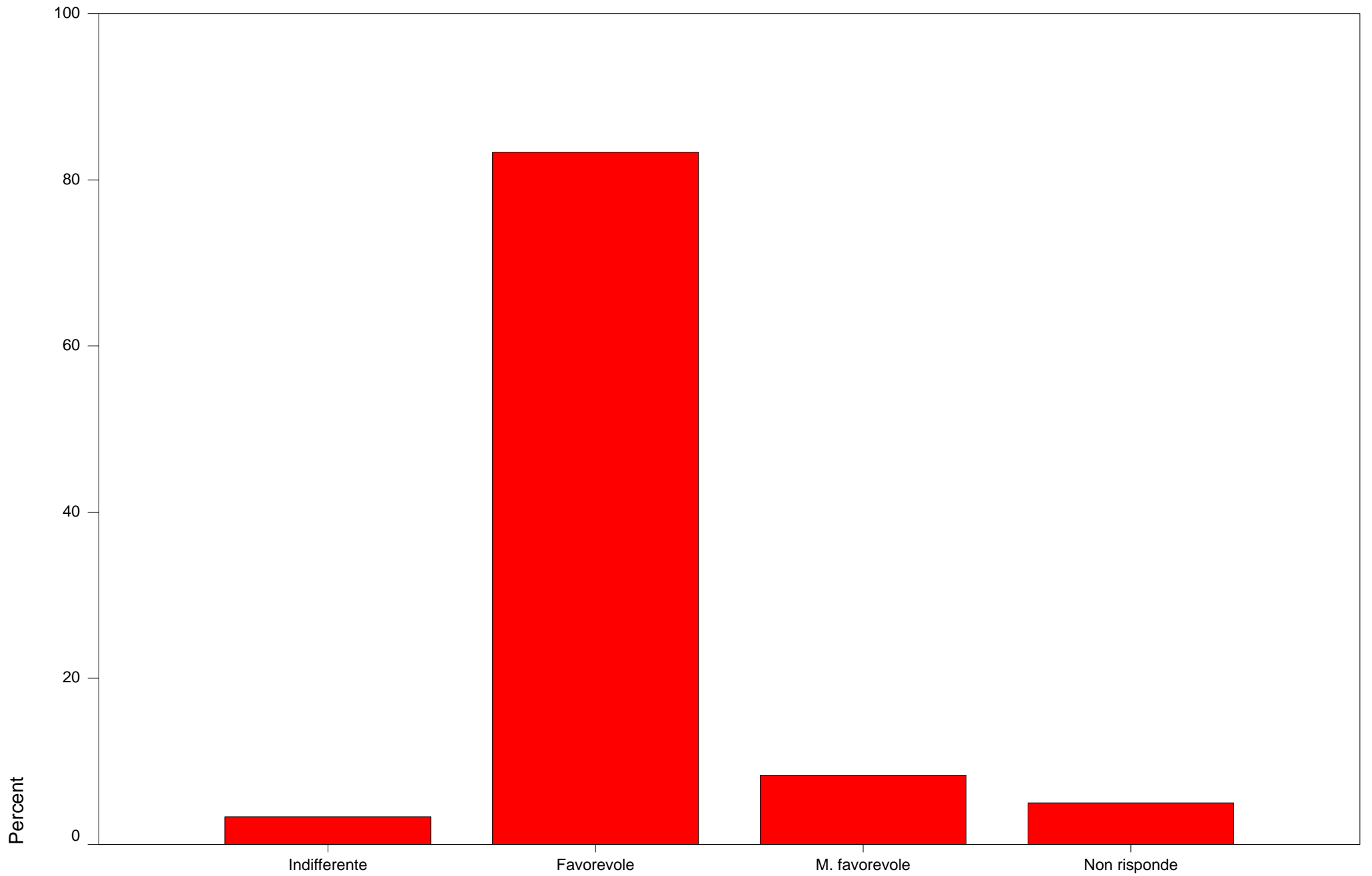
# Retribuzione v/s risultati IBM



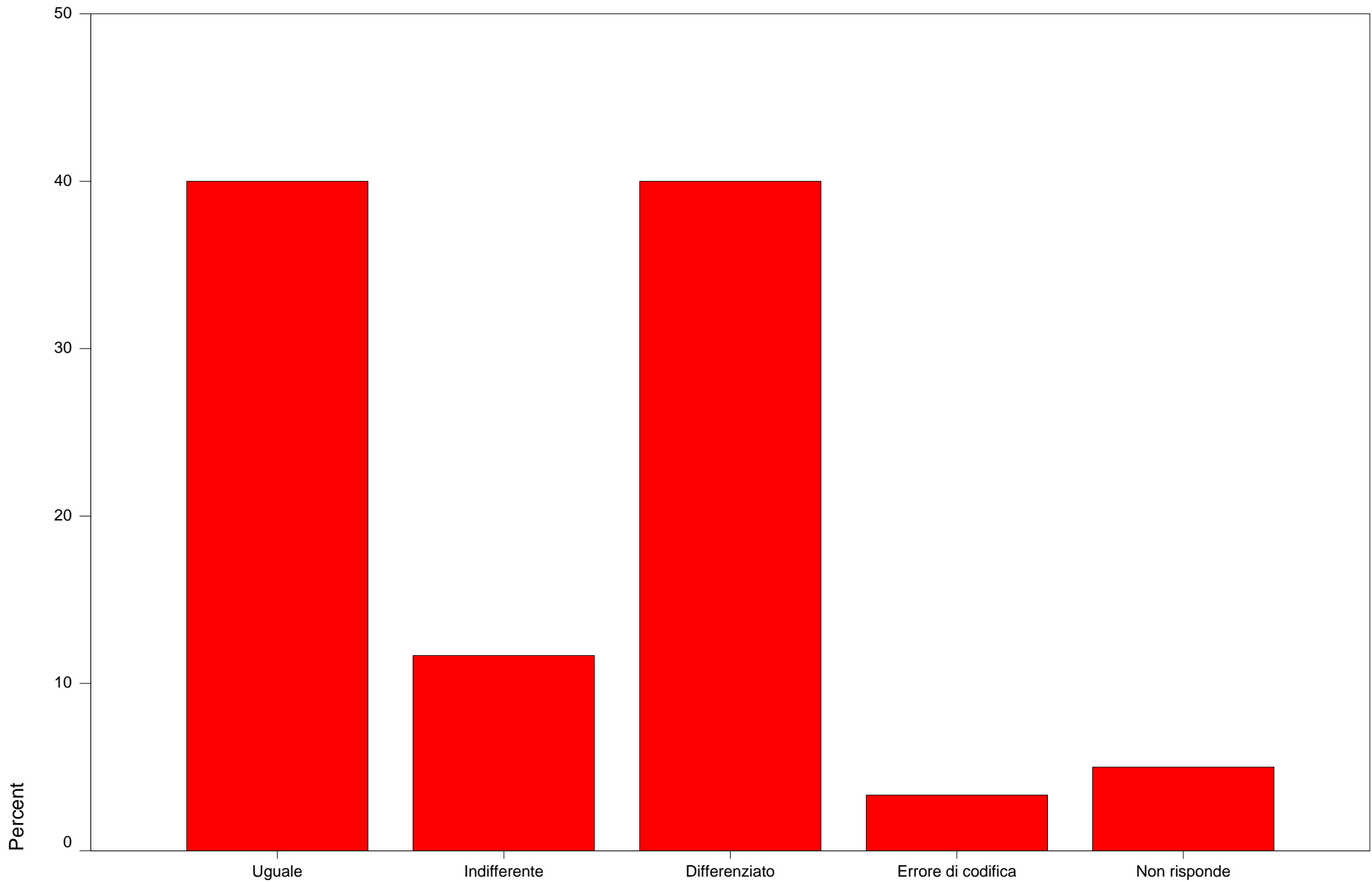
# Retribuzione v/s mercato lavoro



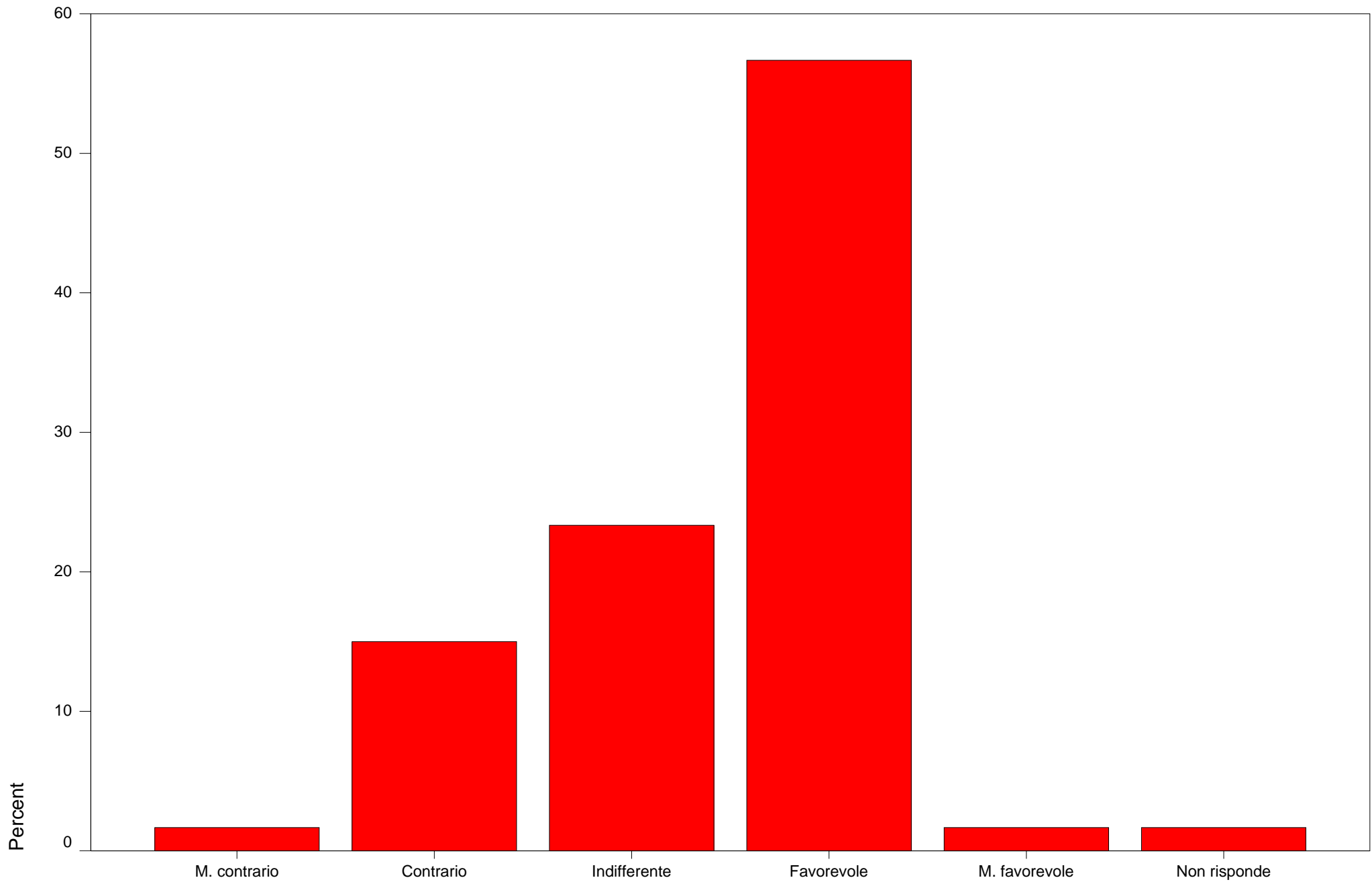
# Richiesta di aumento



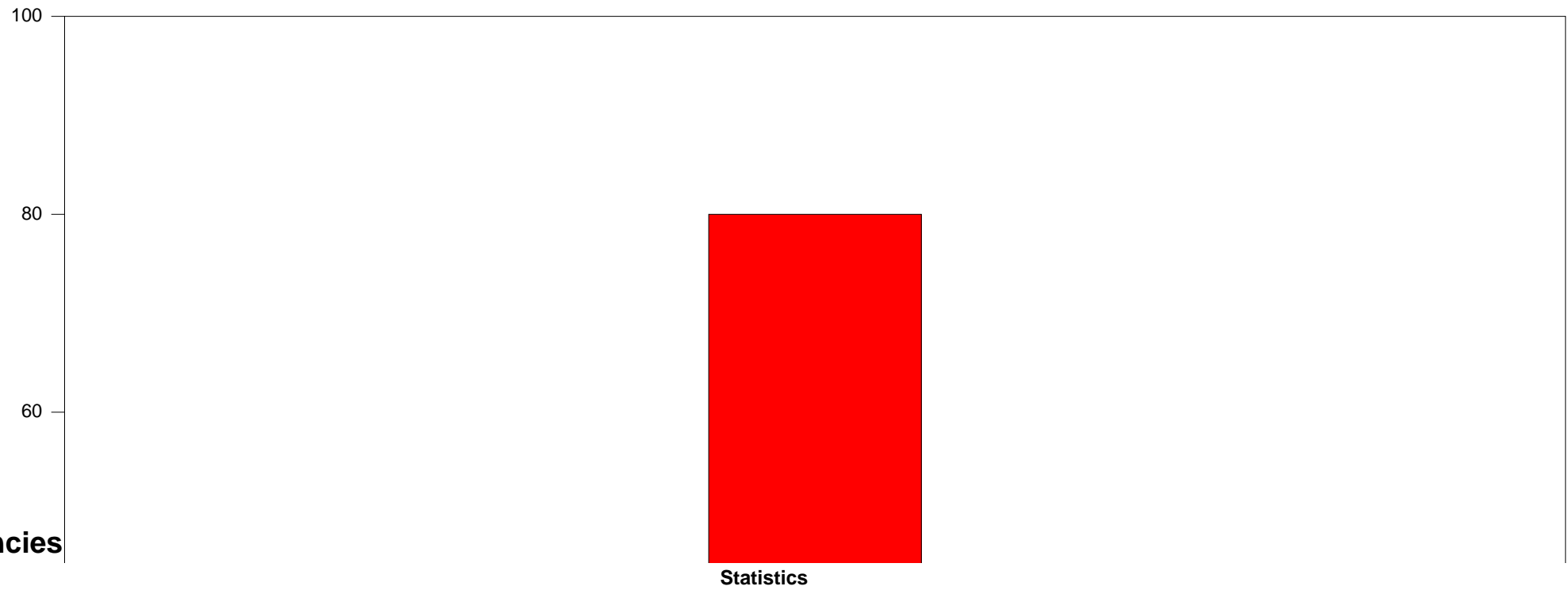
# Aumento: uguale o differenziato



# Pagamento straordinari per exempt



# Richiesta di formazione



		Sede	Sesso	Età	Rapporto di lavoro	Categoria	Retribuzione v/s potere acquisto	Retribuzione v/s risultati IBM	Retribuzione v/s mercato lavoro	Richiesta di aumento	Aumento: uguale o differenziato
N	Valid	96	96	96	96	83	96	96	96	96	96
	Missing	0	0	0	0	13	0	0	0	0	0
Mean		14983,32	1,89	2,45	3,00	2,28	1,52	1,98	2,86	4,19	2,76
Mode		20059	2	2	3	2	1	2	3	4	3

Statistics

		Pagamento straordinari per exempt	Richiesta di formazione
N	Valid	96	96
	Missing	0	0
Mean		3,73	4,06
Mode		4	4

Frequency Table

Richiesta di formazione

**Sede**

		Frequency	Percent	Valid Percent	Cumulative Percent
Valid	ROMA SCI	20	20,8	20,8	20,8
	ROMA PDM	10	10,4	10,4	31,3
	TO	3	3,1	3,1	34,4
	VIME	33	34,4	34,4	68,8
	SEG	22	22,9	22,9	91,7
	MI	5	5,2	5,2	96,9
	BO	1	1,0	1,0	97,9
	NA	2	2,1	2,1	100,0
	Total	96	100,0	100,0	

**Sesso**

		Frequency	Percent	Valid Percent	Cumulative Percent
Valid	M	11	11,5	11,5	11,5
	F	85	88,5	88,5	100,0
	Total	96	100,0	100,0	

**Età**

		Frequency	Percent	Valid Percent	Cumulative Percent
Valid	<=30	8	8,3	8,3	8,3
	31-40	44	45,8	45,8	54,2
	41-50	37	38,5	38,5	92,7
	>50	7	7,3	7,3	100,0
	Total	96	100,0	100,0	

**Rapporto di lavoro**

		Frequency	Percent	Valid Percent	Cumulative Percent
Valid	PT	96	100,0	100,0	100,0



### Categoria

		Frequency	Percent	Valid Percent	Cumulative Percent
Valid	III IV V	16	16,7	19,3	19,3
	VI	37	38,5	44,6	63,9
	VII	21	21,9	25,3	89,2
	VII quadro	9	9,4	10,8	100,0
	Total	83	86,5	100,0	
Missing	Missing	13	13,5		
Total		96	100,0		

### Retribuzione v/s potere acquisto

		Frequency	Percent	Valid Percent	Cumulative Percent
Valid	M. diminuito	57	59,4	59,4	59,4
	Diminuito	35	36,5	36,5	95,8
	Invariato	2	2,1	2,1	97,9
	Aumentato	1	1,0	1,0	99,0
	Non risponde	1	1,0	1,0	100,0
	Total	96	100,0	100,0	

### Retribuzione v/s risultati IBM

		Frequency	Percent	Valid Percent	Cumulative Percent
Valid	M. meno	37	38,5	38,5	38,5
	Meno	49	51,0	51,0	89,6
	Allo stesso modo	5	5,2	5,2	94,8
	Di più	1	1,0	1,0	95,8
	Non risponde	4	4,2	4,2	100,0
	Total	96	100,0	100,0	

### Retribuzione v/s mercato lavoro

		Frequency	Percent	Valid Percent	Cumulative Percent
Valid	M. inferiore	8	8,3	8,3	8,3
	Inferiore	38	39,6	39,6	47,9
	Simile	40	41,7	41,7	89,6
	Superiore	3	3,1	3,1	92,7
	M. superiore	1	1,0	1,0	93,8
	Non risponde	6	6,3	6,3	100,0
	Total	96	100,0	100,0	

### Richiesta di aumento

		Frequency	Percent	Valid Percent	Cumulative Percent
Valid	M. contrario	3	3,1	3,1	3,1
	Indifferente	3	3,1	3,1	6,3
	Favorevole	64	66,7	66,7	72,9
	M. favorevole	25	26,0	26,0	99,0
	Non risponde	1	1,0	1,0	100,0
	Total	96	100,0	100,0	

### Aumento: uguale o differenziato

		Frequency	Percent	Valid Percent	Cumulative Percent
Valid	Uguale	39	40,6	40,6	40,6
	Indifferente	6	6,3	6,3	46,9
	Differenziato	40	41,7	41,7	88,5
	Errore di codifica	1	1,0	1,0	89,6
	Non risponde	10	10,4	10,4	100,0
	Total	96	100,0	100,0	

### Pagamento straordinari per exempt

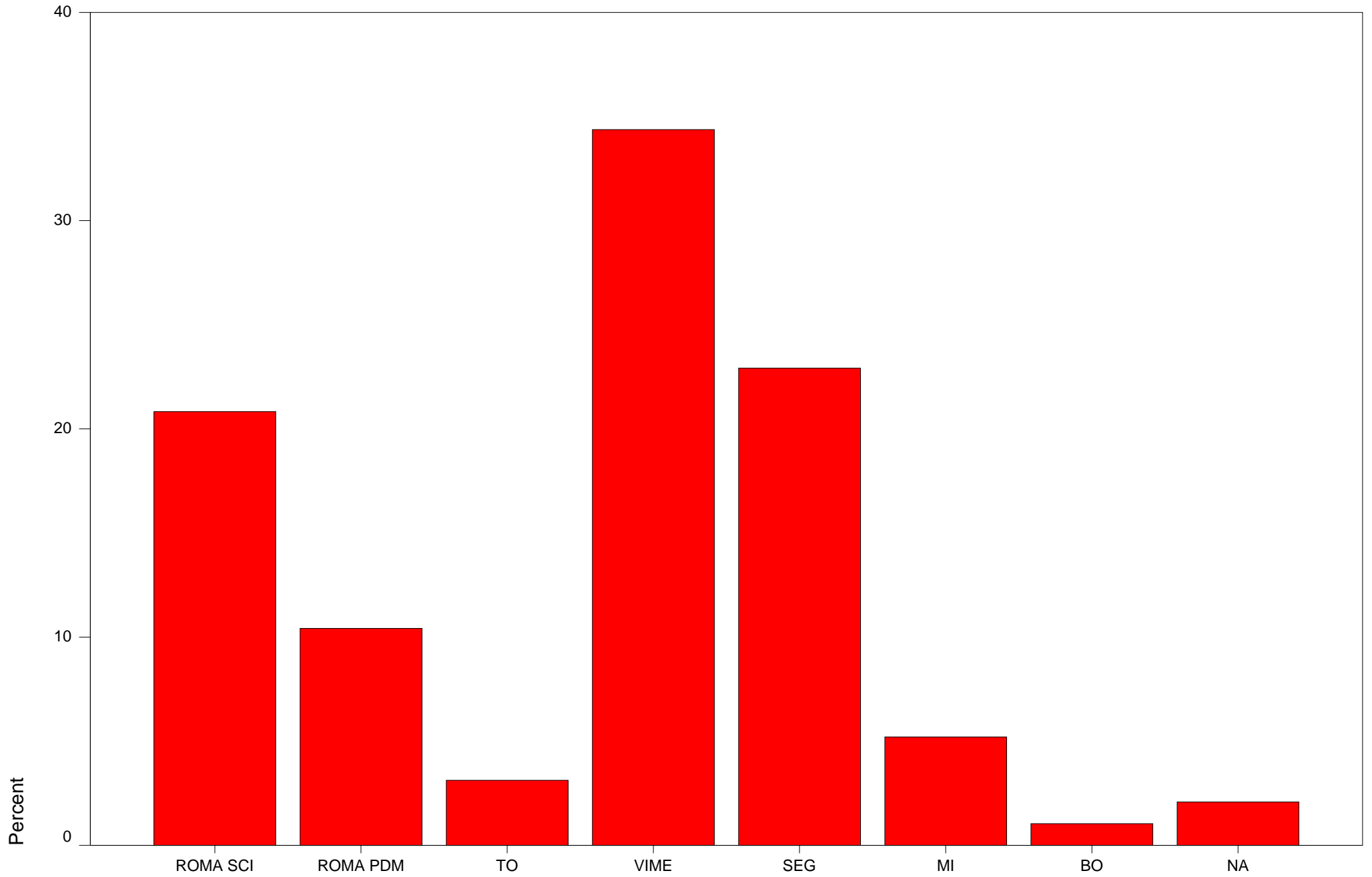
		Frequency	Percent	Valid Percent	Cumulative Percent
Valid	M. contrario	6	6,3	6,3	6,3
	Contrario	7	7,3	7,3	13,5
	Indifferente	16	16,7	16,7	30,2
	Favorevole	53	55,2	55,2	85,4
	M. favorevole	12	12,5	12,5	97,9
	Non risponde	2	2,1	2,1	100,0
	Total	96	100,0	100,0	

### Richiesta di formazione

		Frequency	Percent	Valid Percent	Cumulative Percent
Valid	M. contrario	1	1,0	1,0	1,0
	Contrario	2	2,1	2,1	3,1
	Indifferente	9	9,4	9,4	12,5
	Favorevole	66	68,8	68,8	81,3
	M. favorevole	17	17,7	17,7	99,0
	Non risponde	1	1,0	1,0	100,0
	Total	96	100,0	100,0	

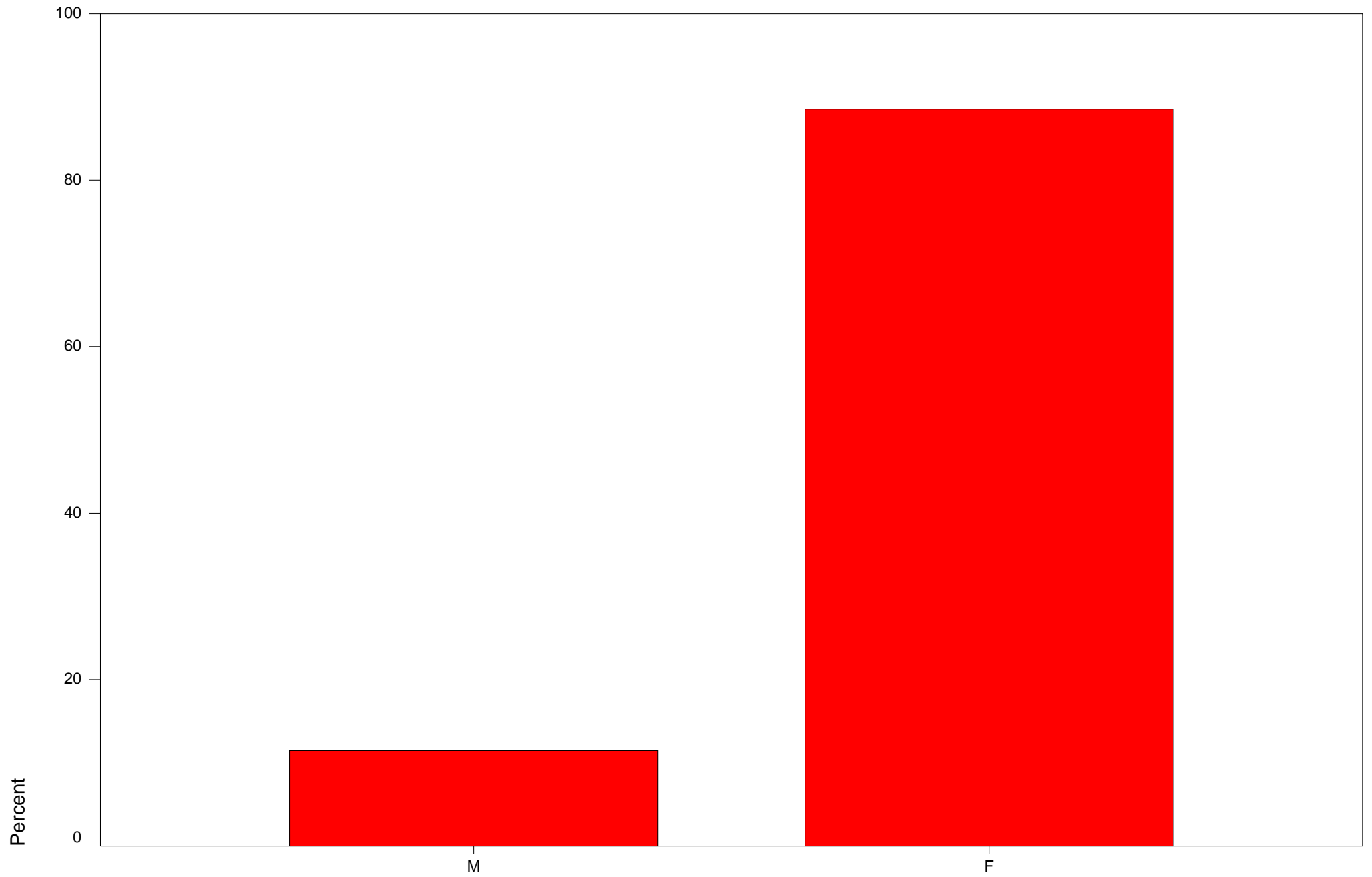
Bar Chart

# Sede

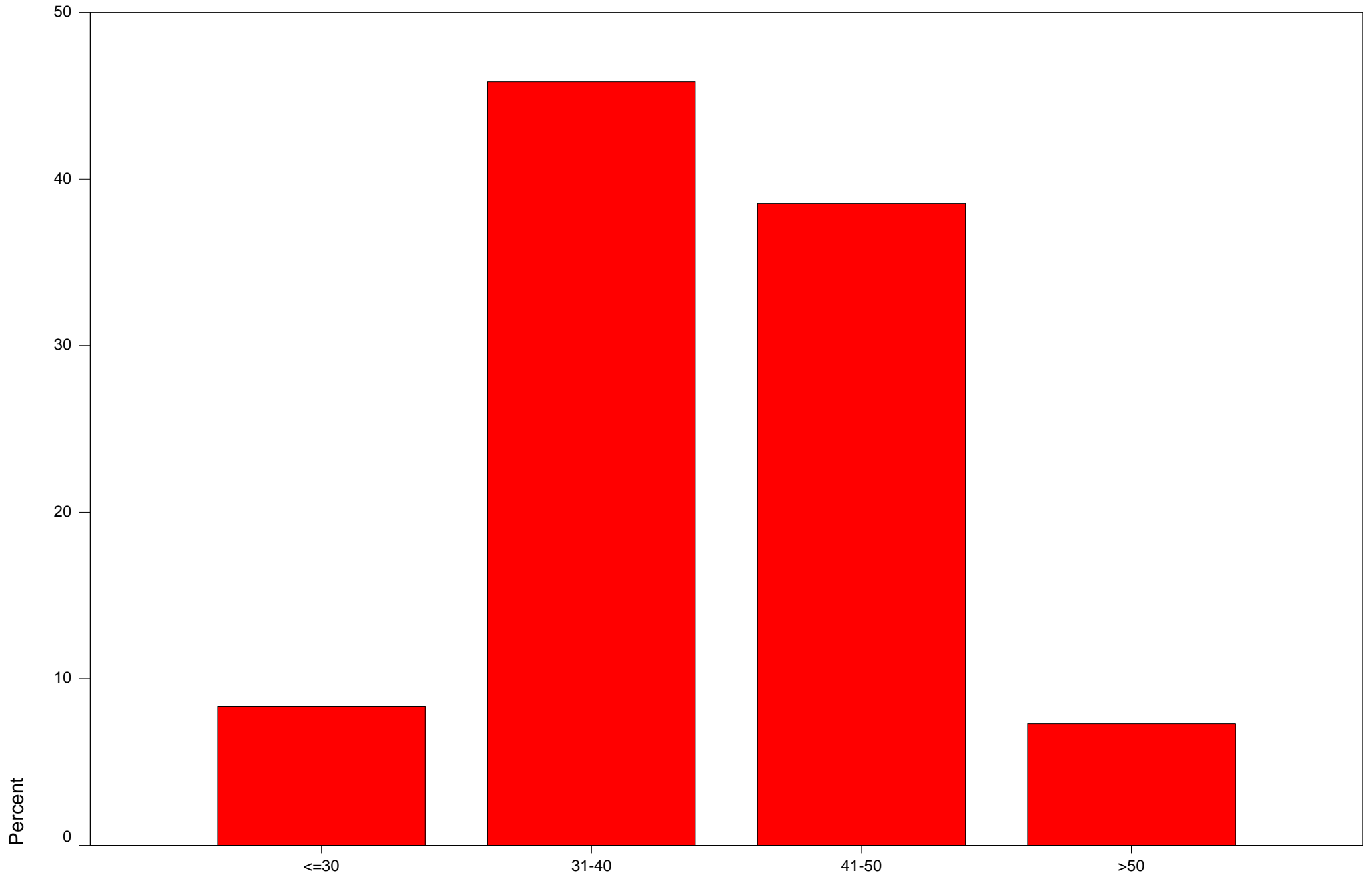


Sede

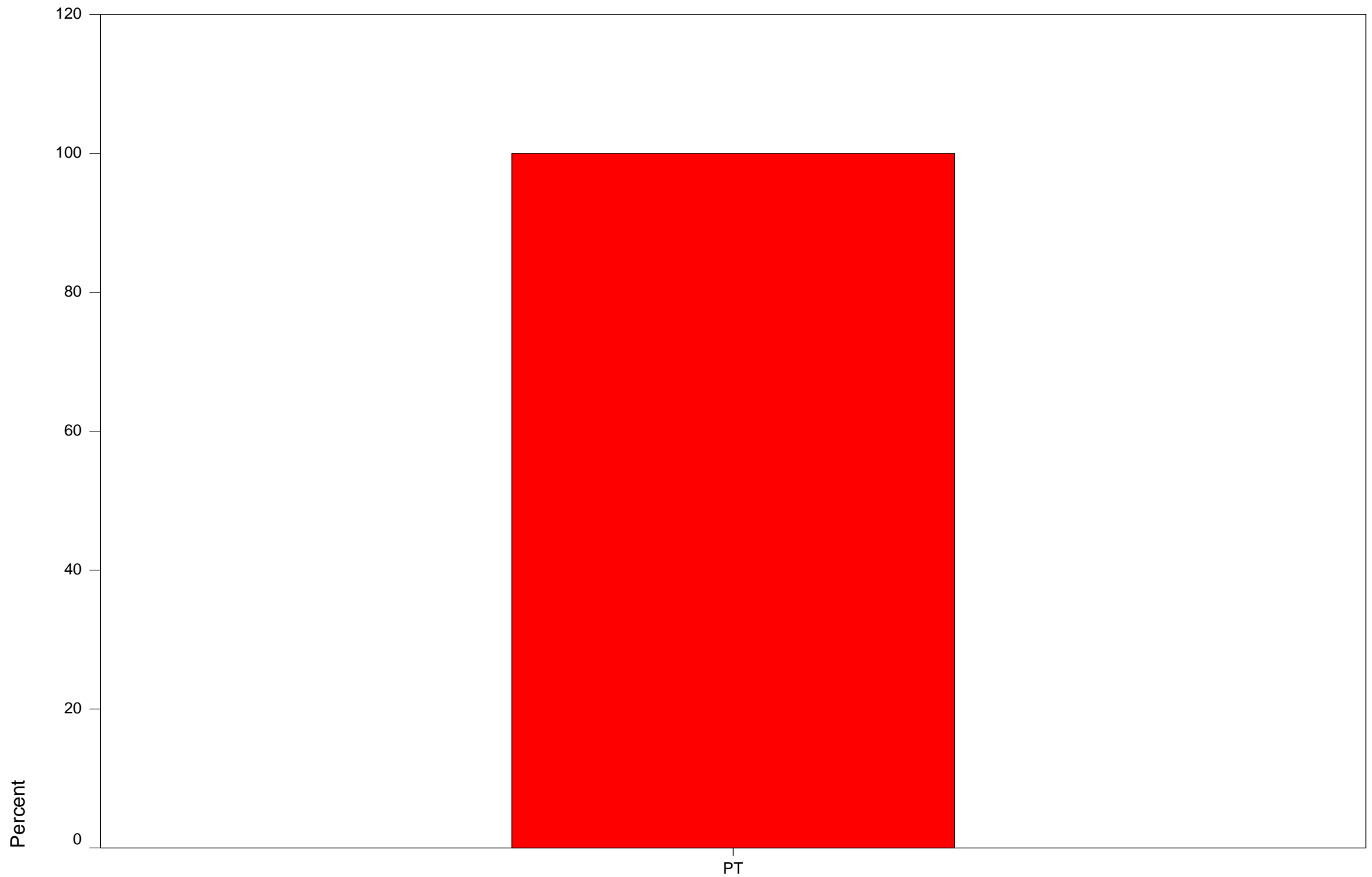
# Sesso



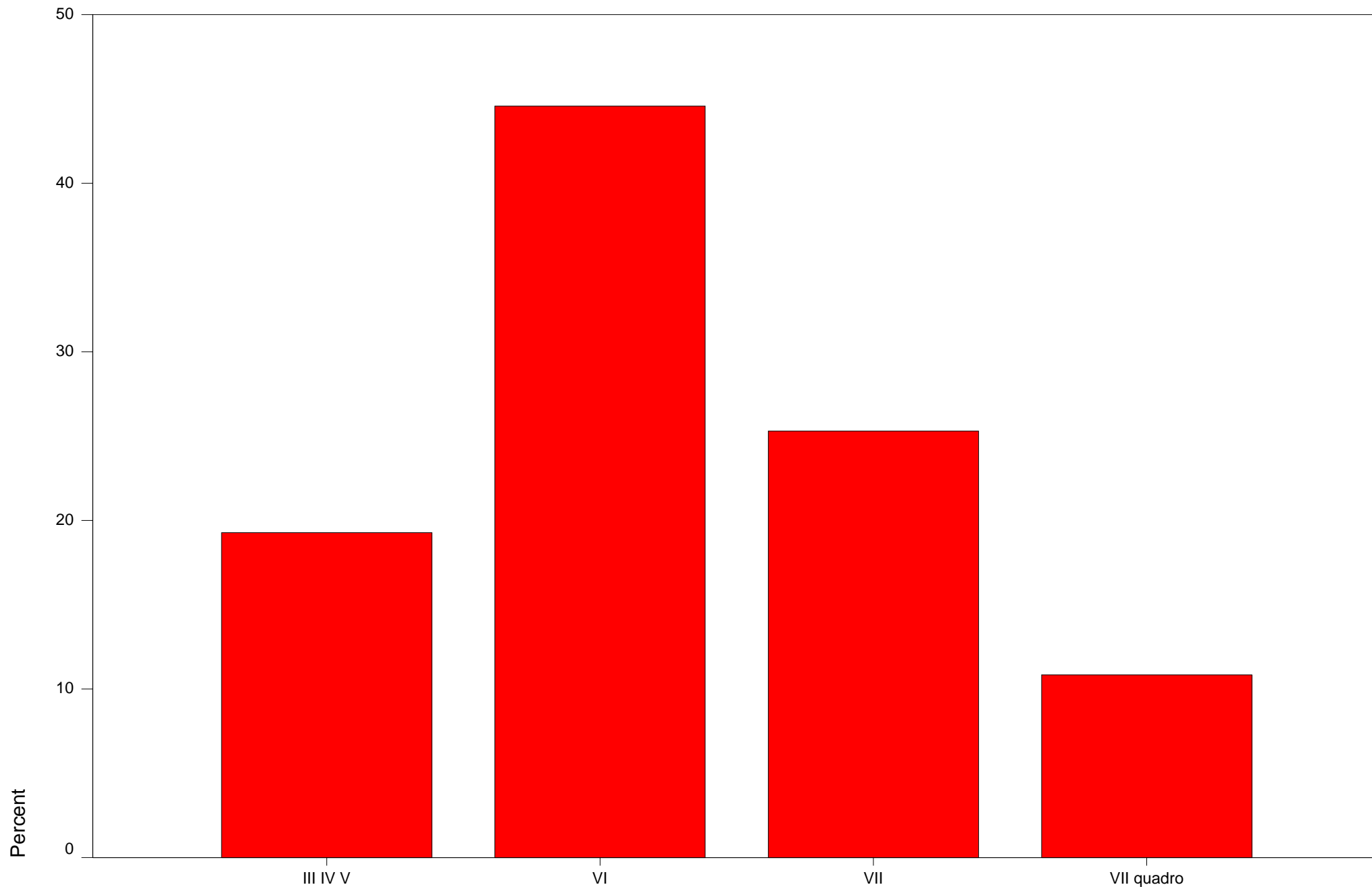
# Età



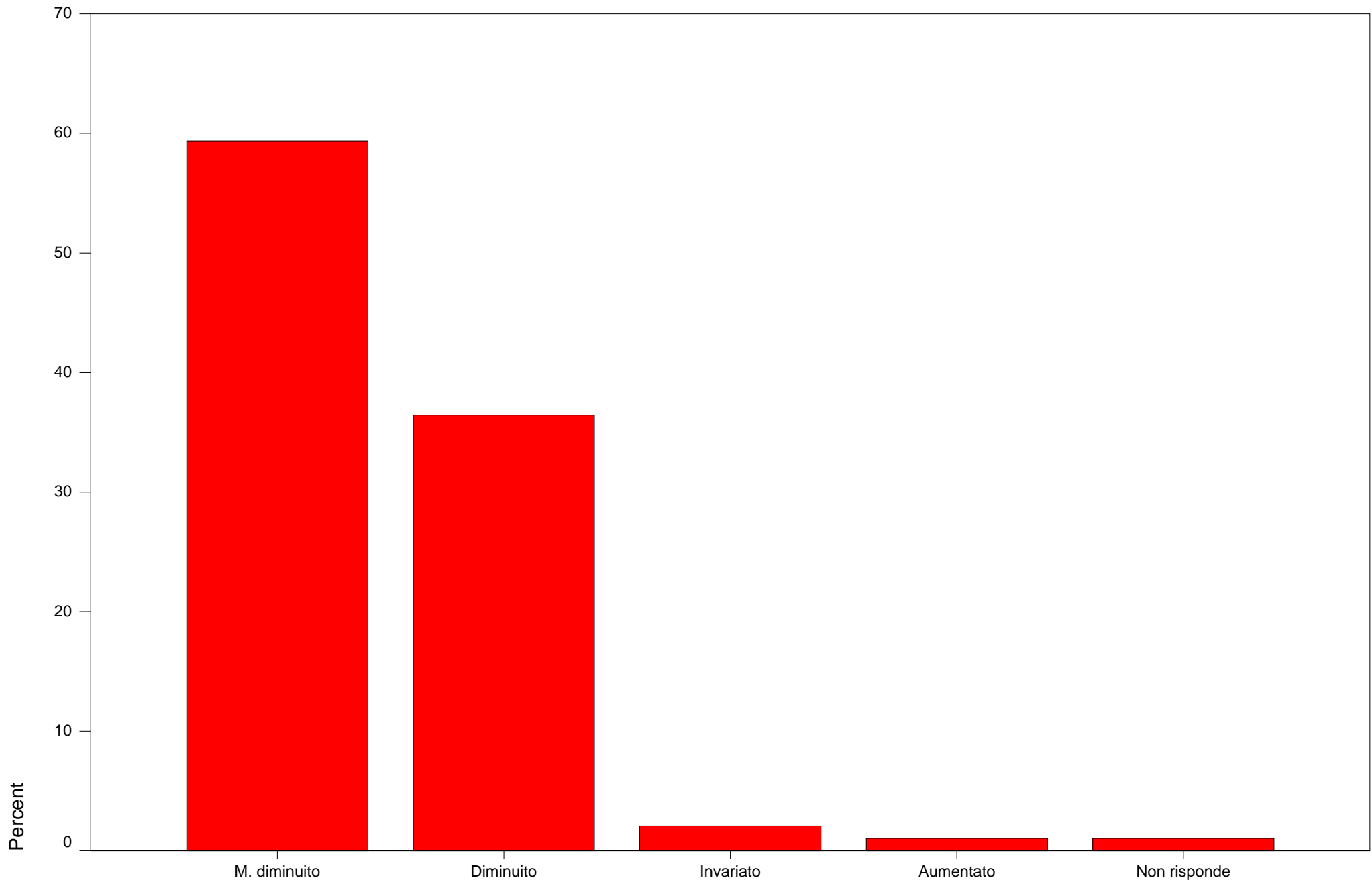
# Rapporto di lavoro



# Categoria

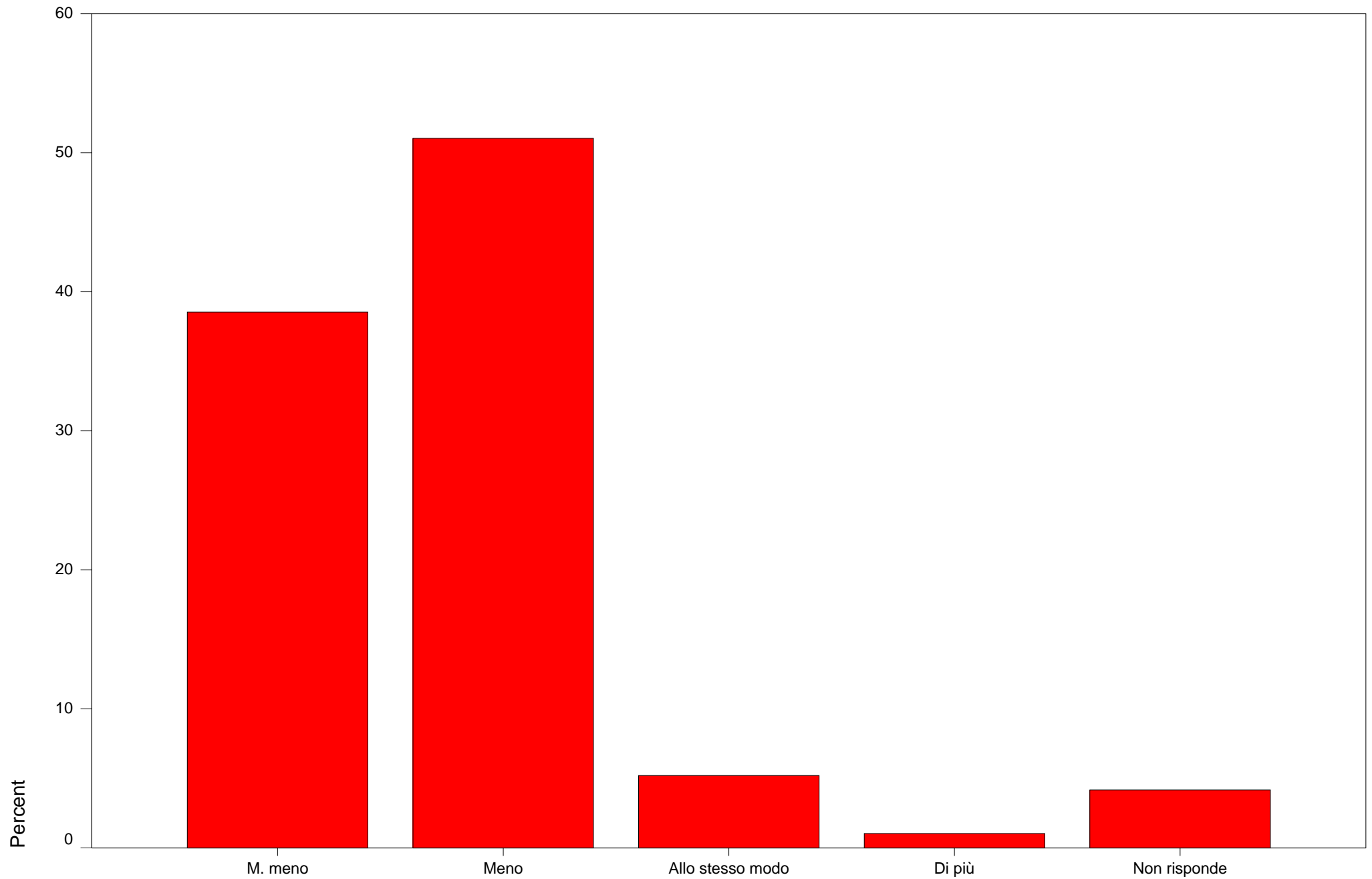


# Retribuzione v/s potere acquisto

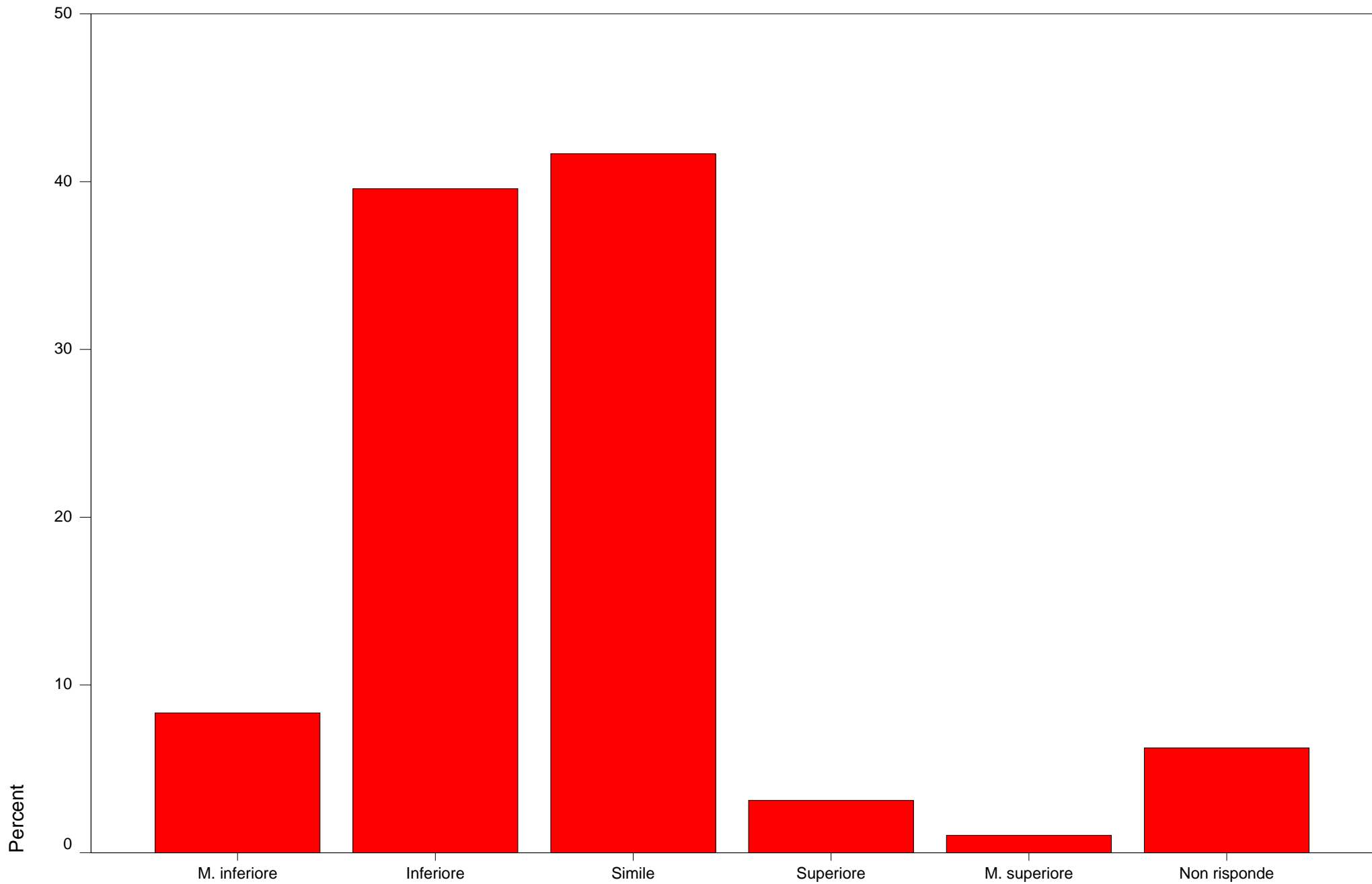




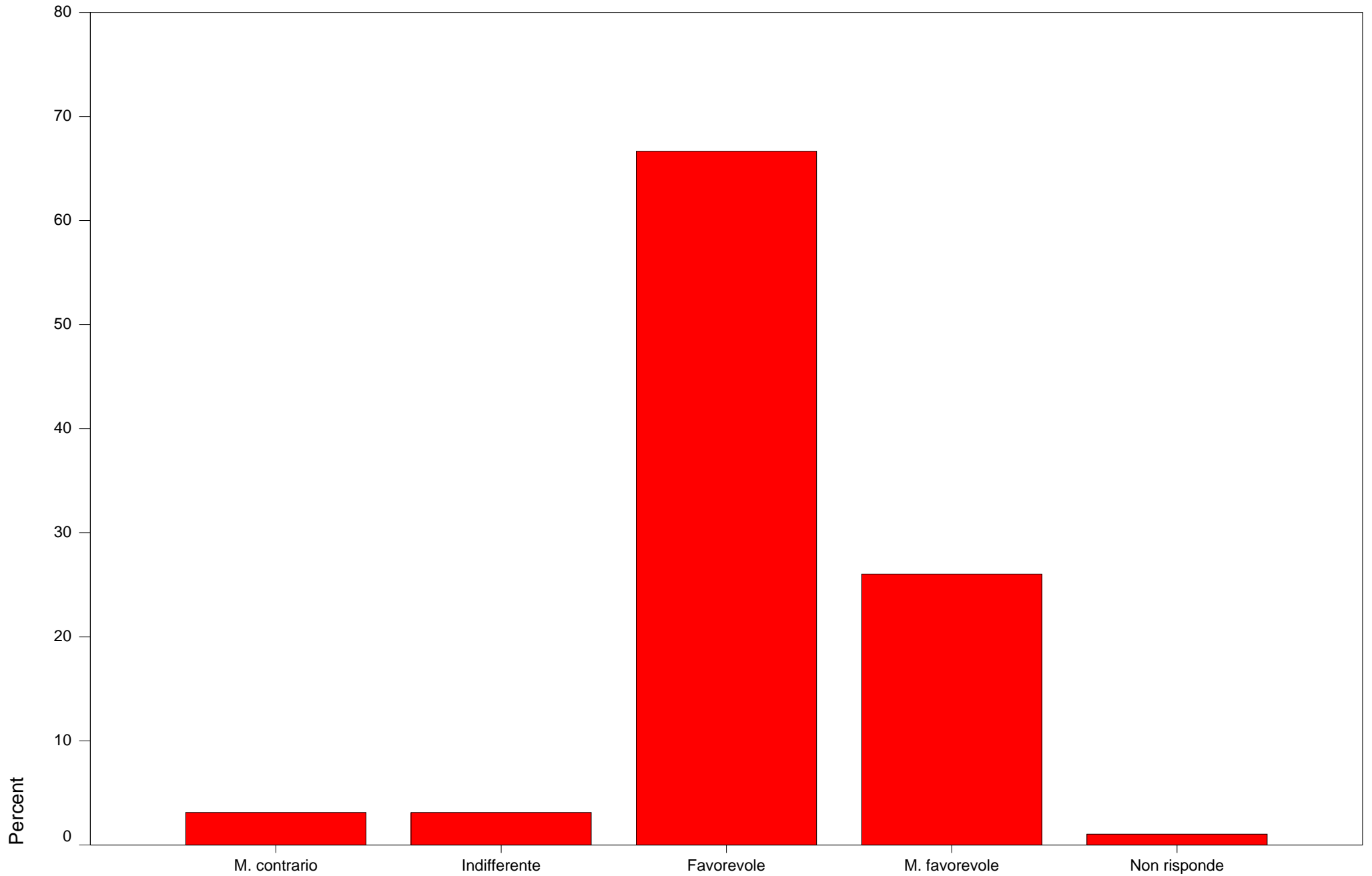
# Retribuzione v/s risultati IBM



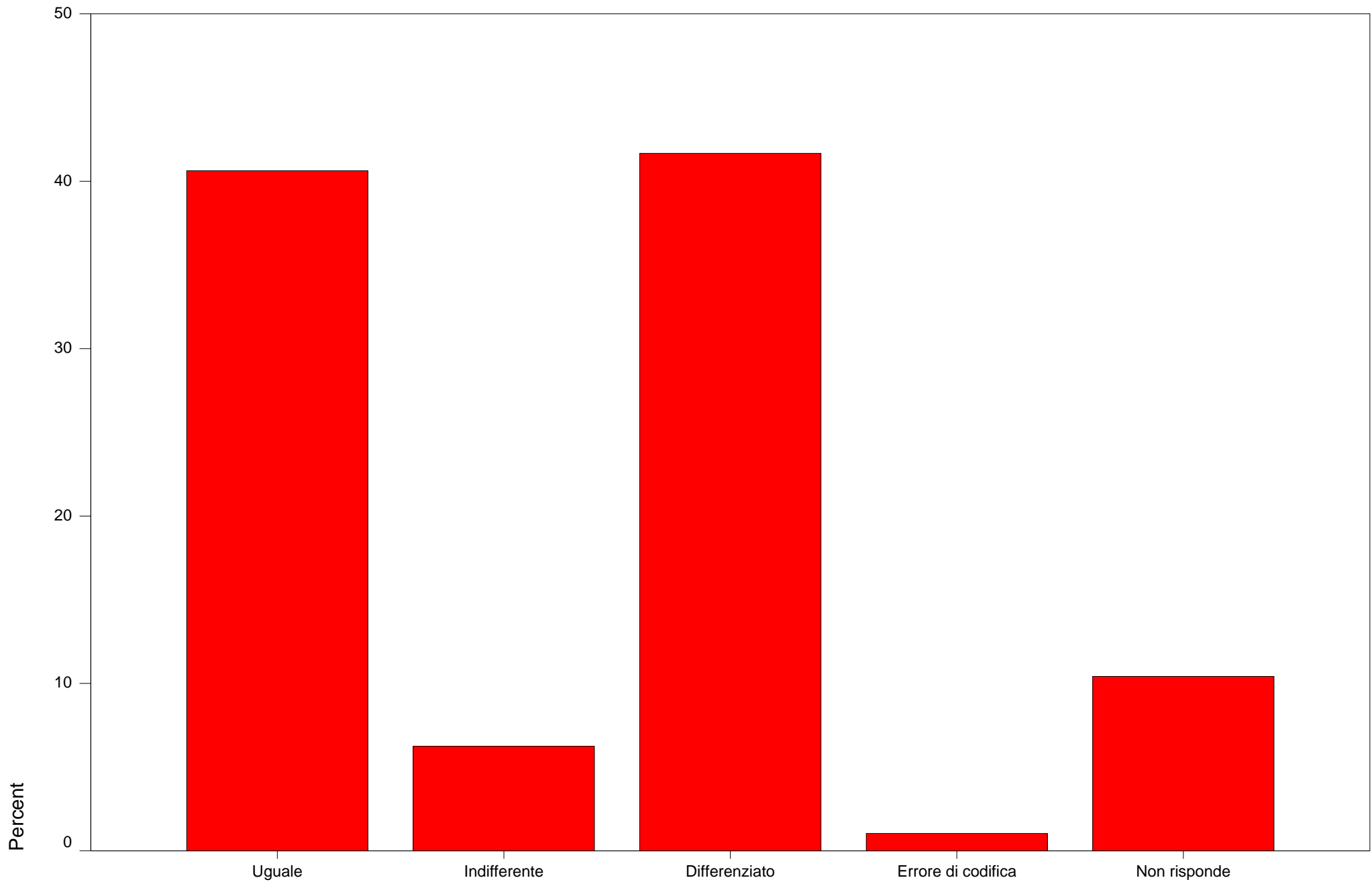
# Retribuzione v/s mercato lavoro



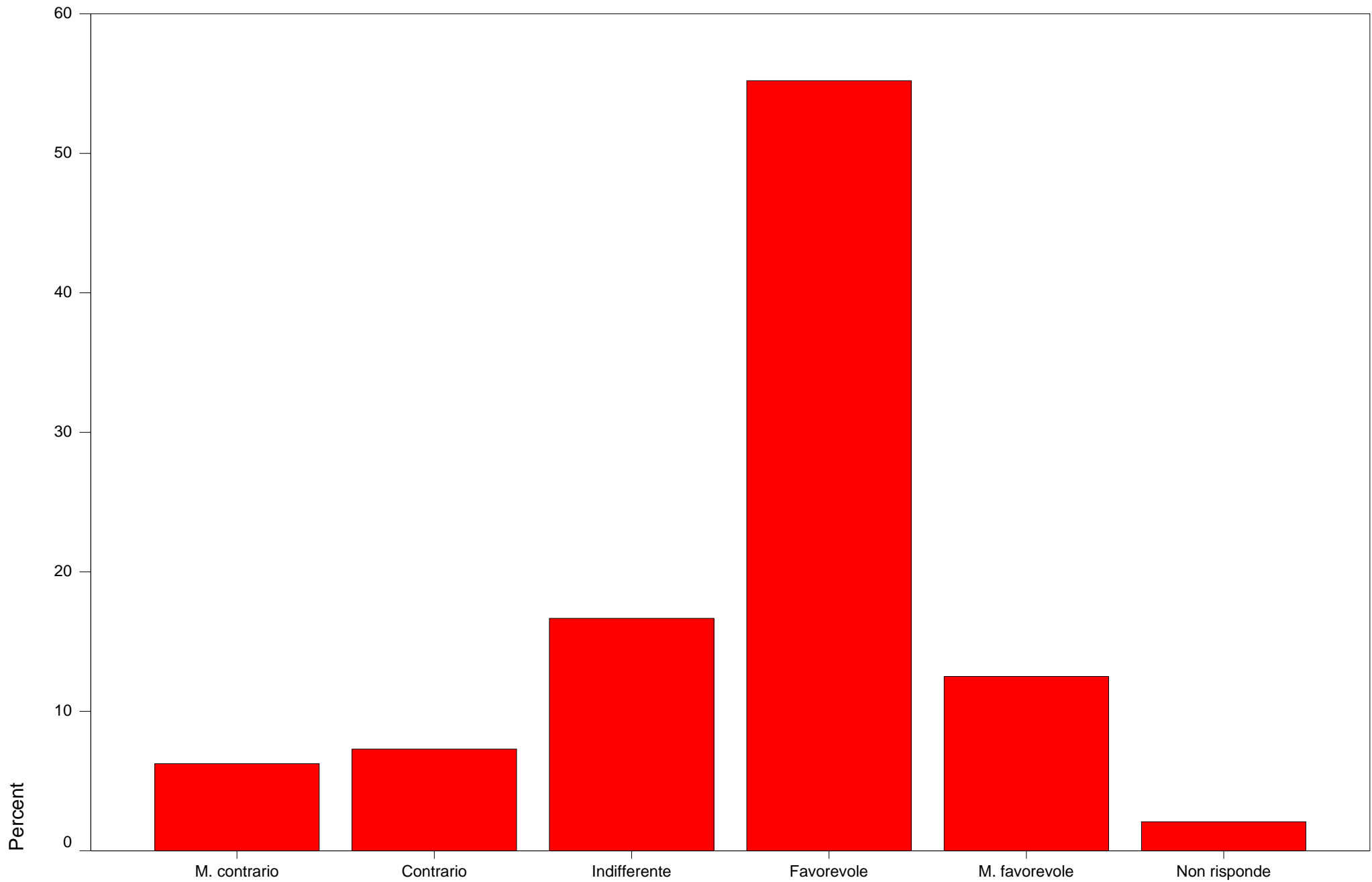
# Richiesta di aumento



# Aumento: uguale o differenziato



# Pagamento straordinari per exempt



# Richiesta di formazione

