

# Frequencies

## Statistics

		Sede	Sesso	Età	Rapporto di lavoro	Categoria	Retribuzione v/s potere acquisto	Retribuzione v/s risultati IBM	Retribuzione v/s mercato lavoro	Richiesta di aumento	Aumento: uguale o differenziato
N	Valid	542	539	535	468	501	542	542	542	542	542
	Missing	0	3	7	74	41	0	0	0	0	0

## Statistics

		Pagamento straordinari per exempt	Richiesta di formazione
N	Valid	542	542
	Missing	0	0

# Frequency Table

## Sede

		Frequency	Percent	Valid Percent	Cumulative Percent
Valid	ROMA SCI	426	78,6	78,6	78,6
	ROMA PDM	116	21,4	21,4	100,0
	Total	542	100,0	100,0	

## Sesso

		Frequency	Percent	Valid Percent	Cumulative Percent
Valid	M	367	67,7	68,1	68,1
	F	172	31,7	31,9	100,0
	Total	539	99,4	100,0	
Missing	Missing	3	,6		
	Total	542	100,0		

**Età**

		Frequency	Percent	Valid Percent	Cumulative Percent
Valid	<=30	106	19,6	19,8	19,8
	31-40	216	39,9	40,4	60,2
	41-50	131	24,2	24,5	84,7
	>50	82	15,1	15,3	100,0
	Total	535	98,7	100,0	
Missing	Missing	7	1,3		
Total		542	100,0		

**Rapporto di lavoro**

		Frequency	Percent	Valid Percent	Cumulative Percent
Valid	Int.	1	,2	,2	,2
	Temp	14	2,6	3,0	3,2
	PT	30	5,5	6,4	9,6
	Regular	423	78,0	90,4	100,0
	Total	468	86,3	100,0	
Missing	Missing	1	,2		
	Missing	73	13,5		
	Total	74	13,7		
Total		542	100,0		

**Categoria**

		Frequency	Percent	Valid Percent	Cumulative Percent
Valid	III IV V	46	8,5	9,2	9,2
	VI	207	38,2	41,3	50,5
	VII	154	28,4	30,7	81,2
	VII quadro	94	17,3	18,8	100,0
	Total	501	92,4	100,0	
Missing	Missing	1	,2		
	Missing	40	7,4		
	Total	41	7,6		
Total		542	100,0		

### Retribuzione v/s potere acquisto

		Frequency	Percent	Valid Percent	Cumulative Percent
Valid	M. diminuito	258	47,6	47,6	47,6
	Diminuito	246	45,4	45,4	93,0
	Invariato	22	4,1	4,1	97,0
	Aumentato	10	1,8	1,8	98,9
	M. aumentato	2	,4	,4	99,3
	Non risponde	4	,7	,7	100,0
	Total	542	100,0	100,0	

### Retribuzione v/s risultati IBM

		Frequency	Percent	Valid Percent	Cumulative Percent
Valid	M. meno	206	38,0	38,0	38,0
	Meno	266	49,1	49,1	87,1
	Allo stesso modo	48	8,9	8,9	95,9
	Di più	9	1,7	1,7	97,6
	M. di più	1	,2	,2	97,8
	Non risponde	12	2,2	2,2	100,0
	Total	542	100,0	100,0	

### Retribuzione v/s mercato lavoro

		Frequency	Percent	Valid Percent	Cumulative Percent
Valid	M. inferiore	129	23,8	23,8	23,8
	Inferiore	292	53,9	53,9	77,7
	Simile	109	20,1	20,1	97,8
	Superiore	4	,7	,7	98,5
	Non risponde	8	1,5	1,5	100,0
	Total	542	100,0	100,0	

### Richiesta di aumento

		Frequency	Percent	Valid Percent	Cumulative Percent
Valid	M. contrario	7	1,3	1,3	1,3
	Contrario	9	1,7	1,7	3,0
	Indifferente	19	3,5	3,5	6,5
	Favorevole	394	72,7	72,7	79,2
	M. favorevole	103	19,0	19,0	98,2
	Non risponde	10	1,8	1,8	100,0
	Total	542	100,0	100,0	

**Aumento: uguale o differenziato**

	Frequency	Percent	Valid Percent	Cumulative Percent
Valid Uguale	224	41,3	41,3	41,3
Indifferente	63	11,6	11,6	53,0
Differenziato	231	42,6	42,6	95,6
Errore di codifica	1	,2	,2	95,8
Non risponde	23	4,2	4,2	100,0
Total	542	100,0	100,0	

**Pagamento straordinari per exempt**

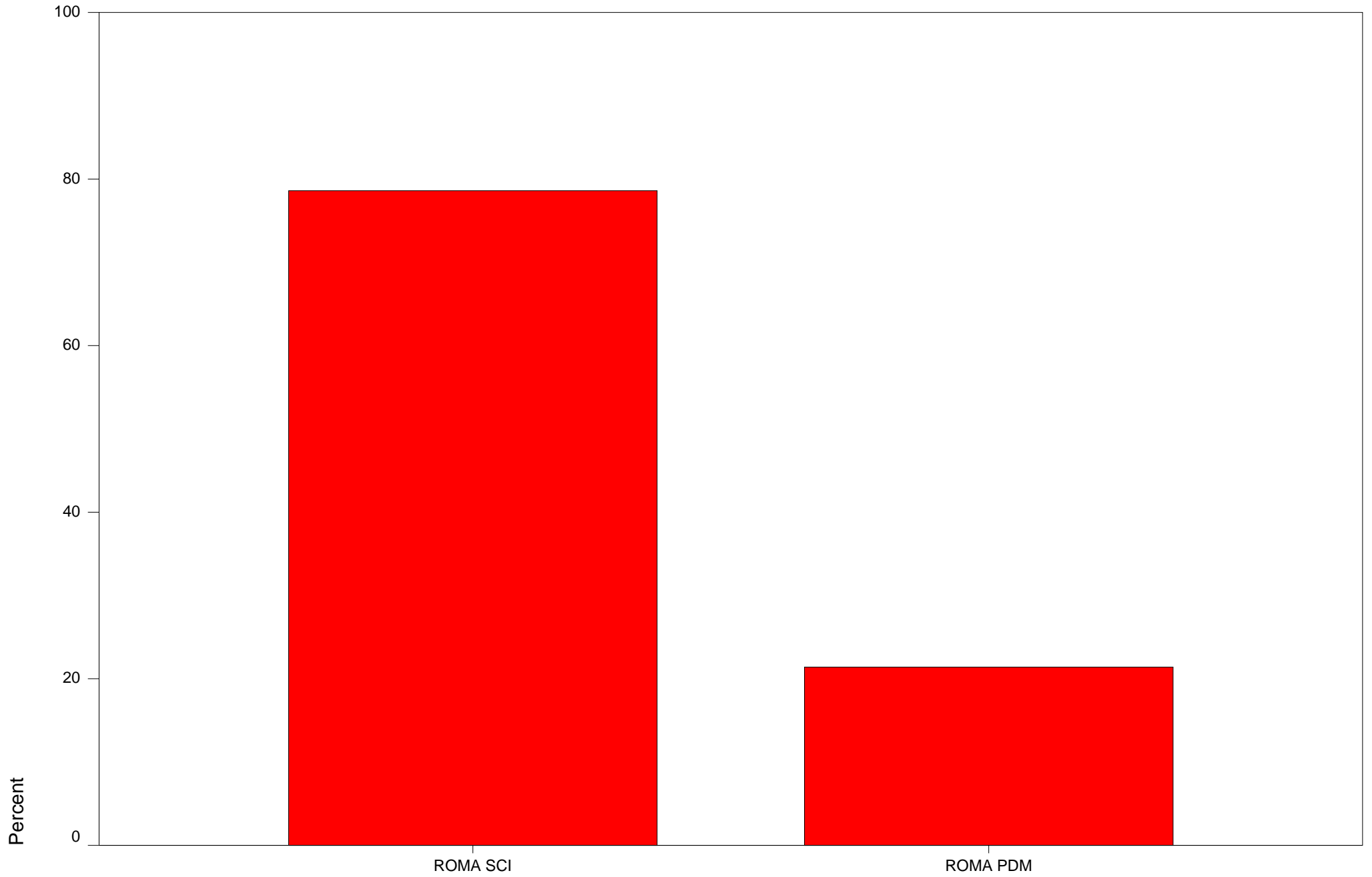
	Frequency	Percent	Valid Percent	Cumulative Percent
Valid M. contrario	10	1,8	1,8	1,8
Contrario	33	6,1	6,1	7,9
Indifferente	62	11,4	11,4	19,4
Favorevole	342	63,1	63,1	82,5
M. favorevole	93	17,2	17,2	99,6
Non risponde	2	,4	,4	100,0
Total	542	100,0	100,0	

**Richiesta di formazione**

	Frequency	Percent	Valid Percent	Cumulative Percent
Valid M. contrario	1	,2	,2	,2
Contrario	5	,9	,9	1,1
Indifferente	36	6,6	6,6	7,7
Favorevole	453	83,6	83,6	91,3
M. favorevole	45	8,3	8,3	99,6
Non risponde	2	,4	,4	100,0
Total	542	100,0	100,0	

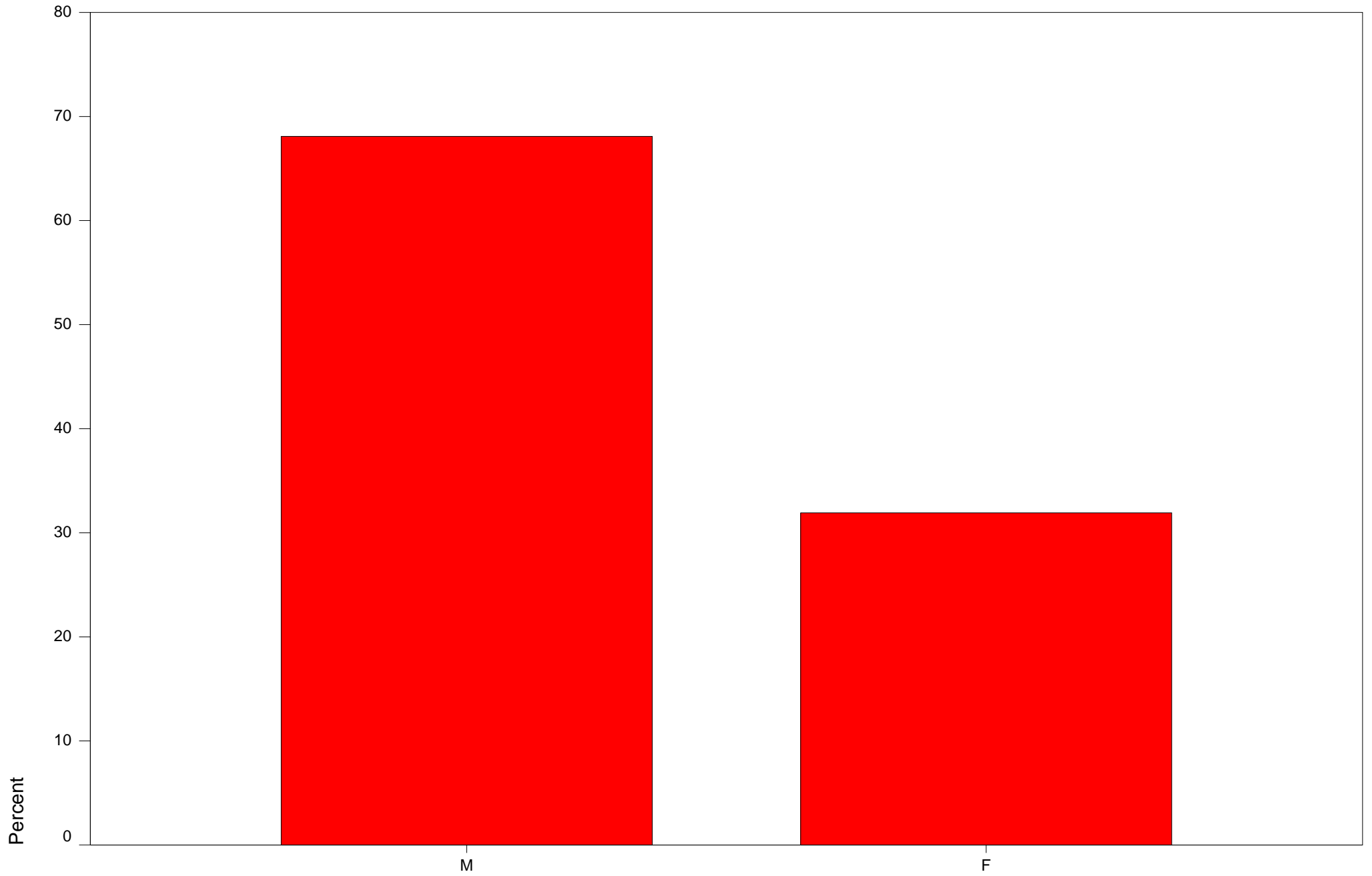
**Bar Chart**

# Sede



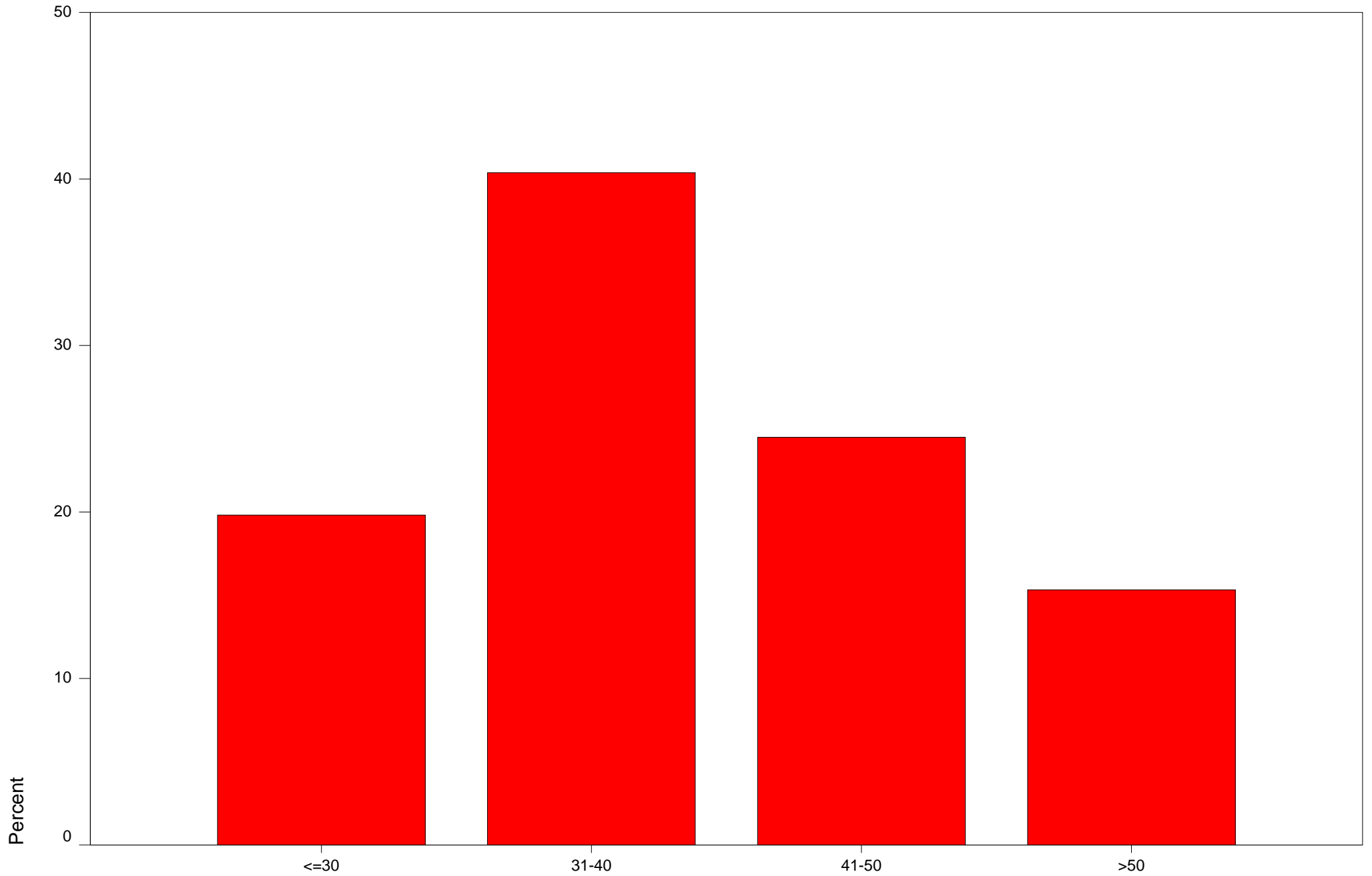
Sede

# Sesso



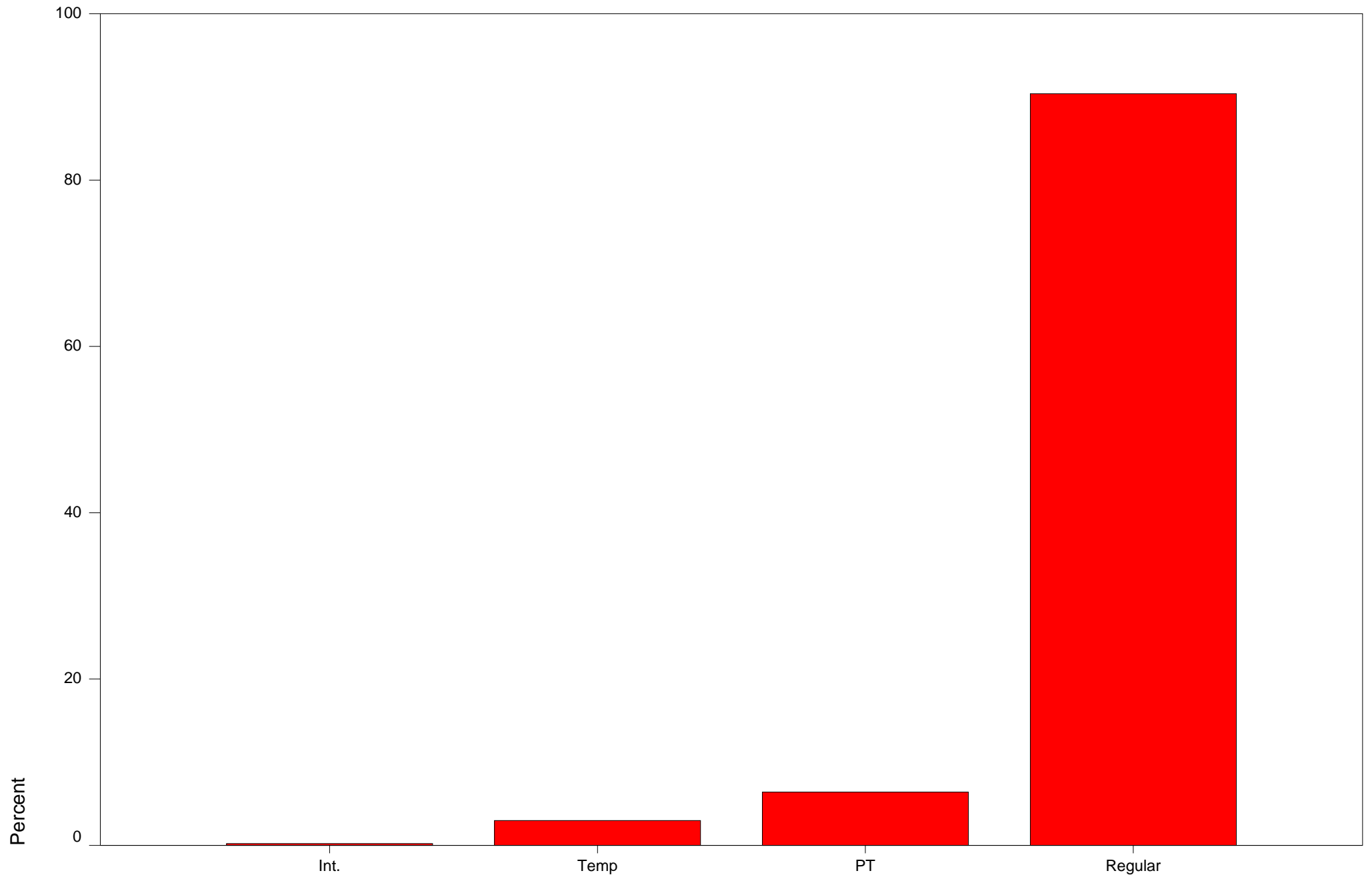
Sesso

# Età



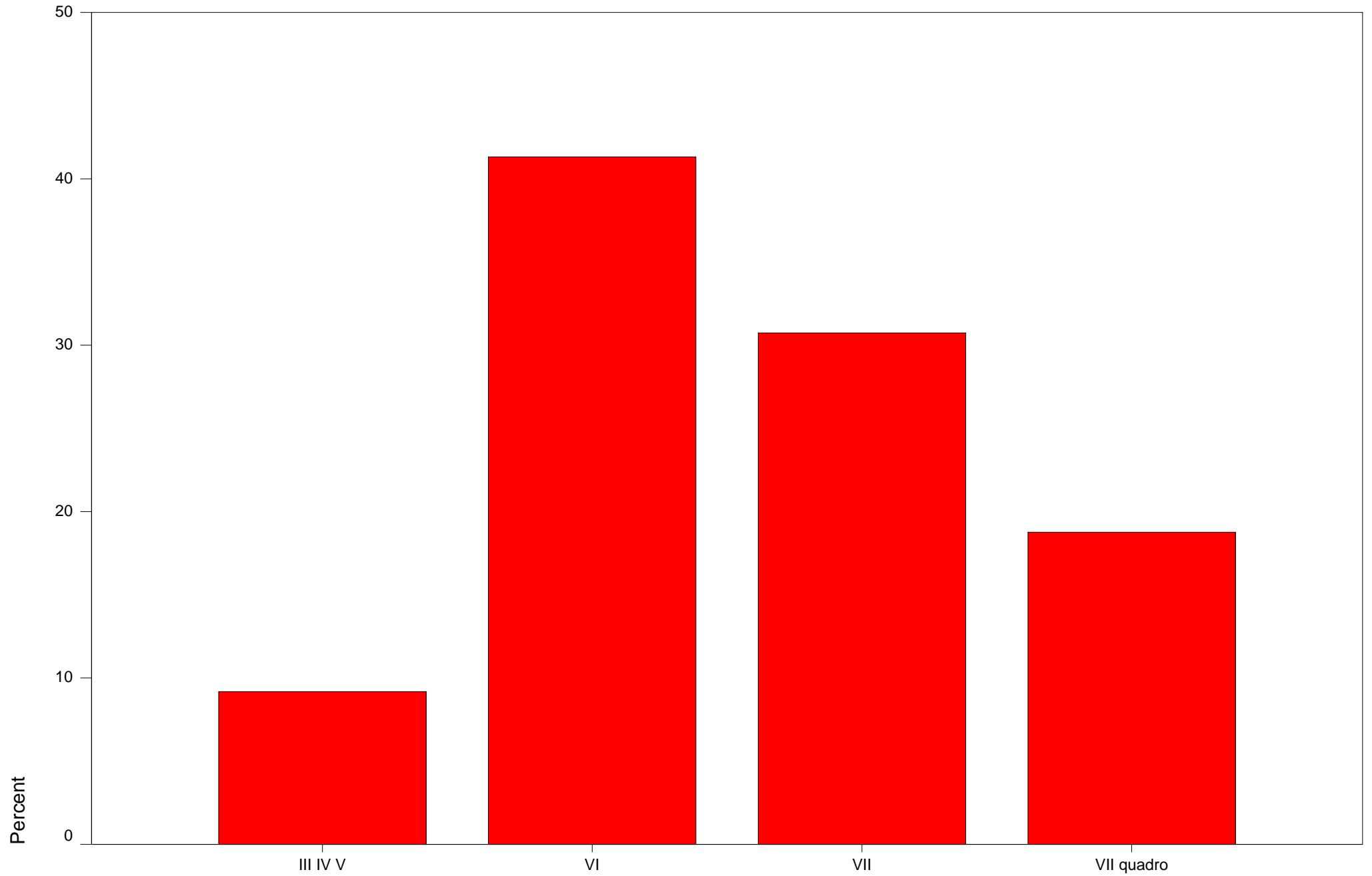
Età

# Rapporto di lavoro

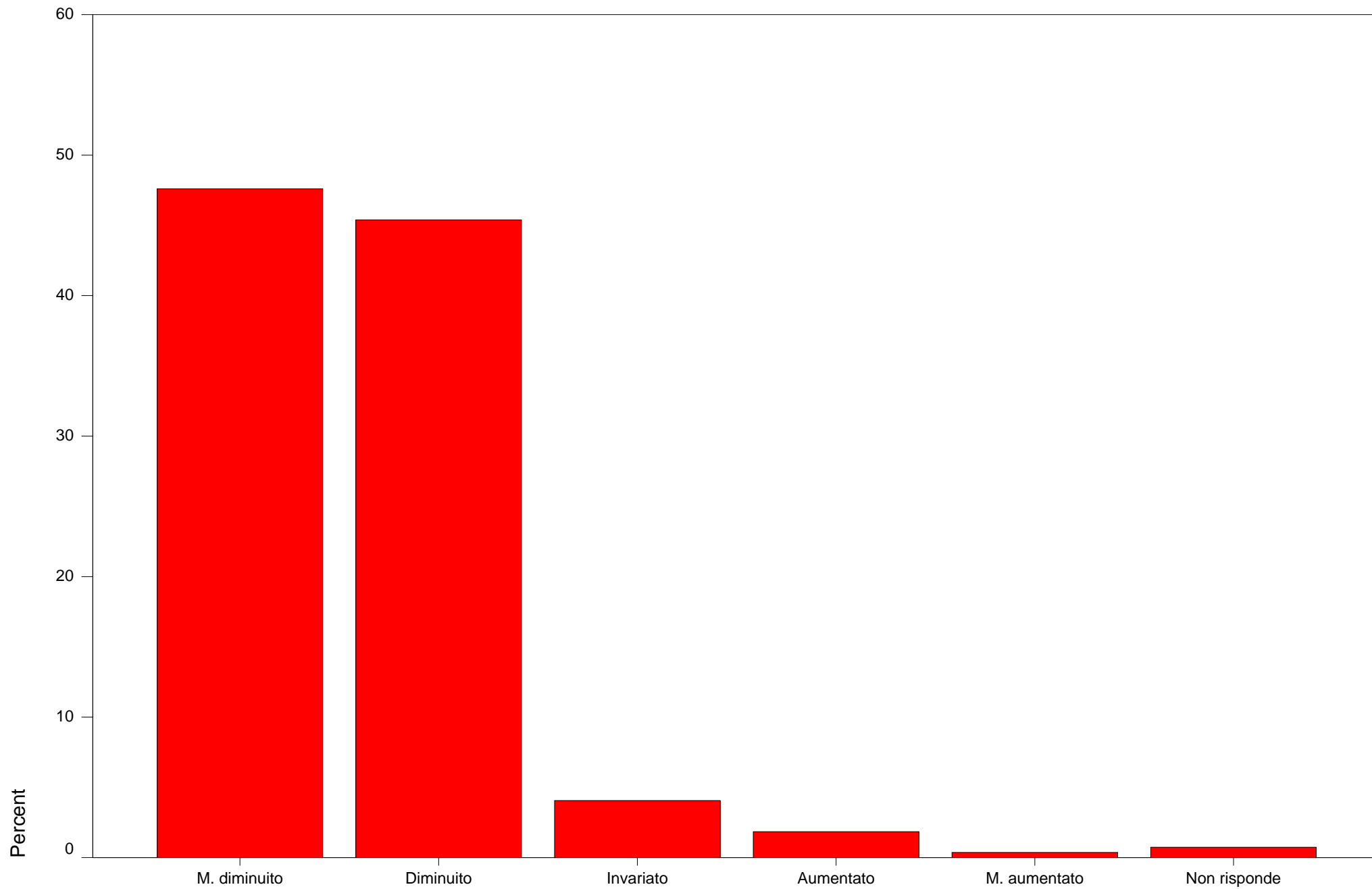




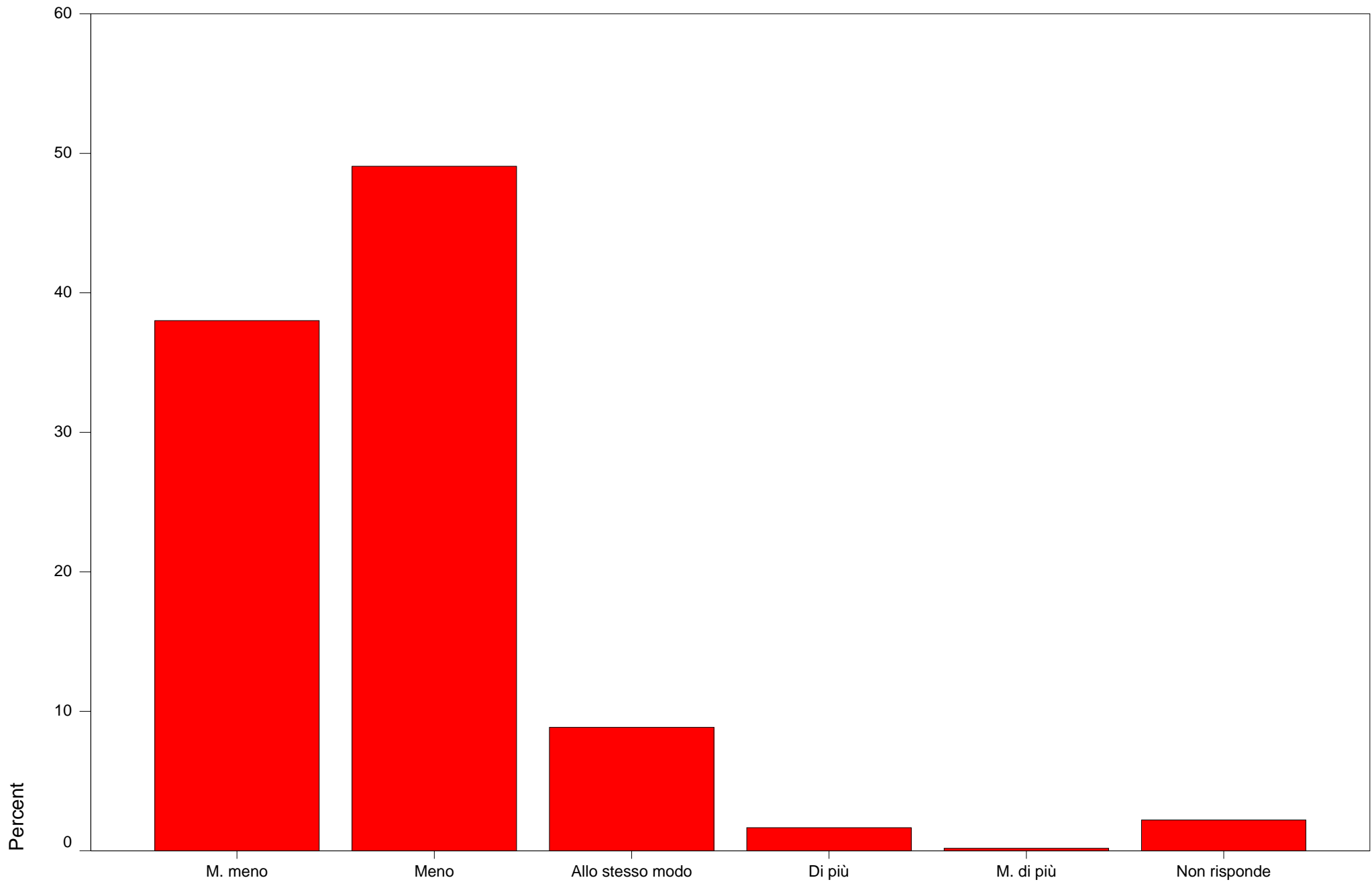
# Categoria



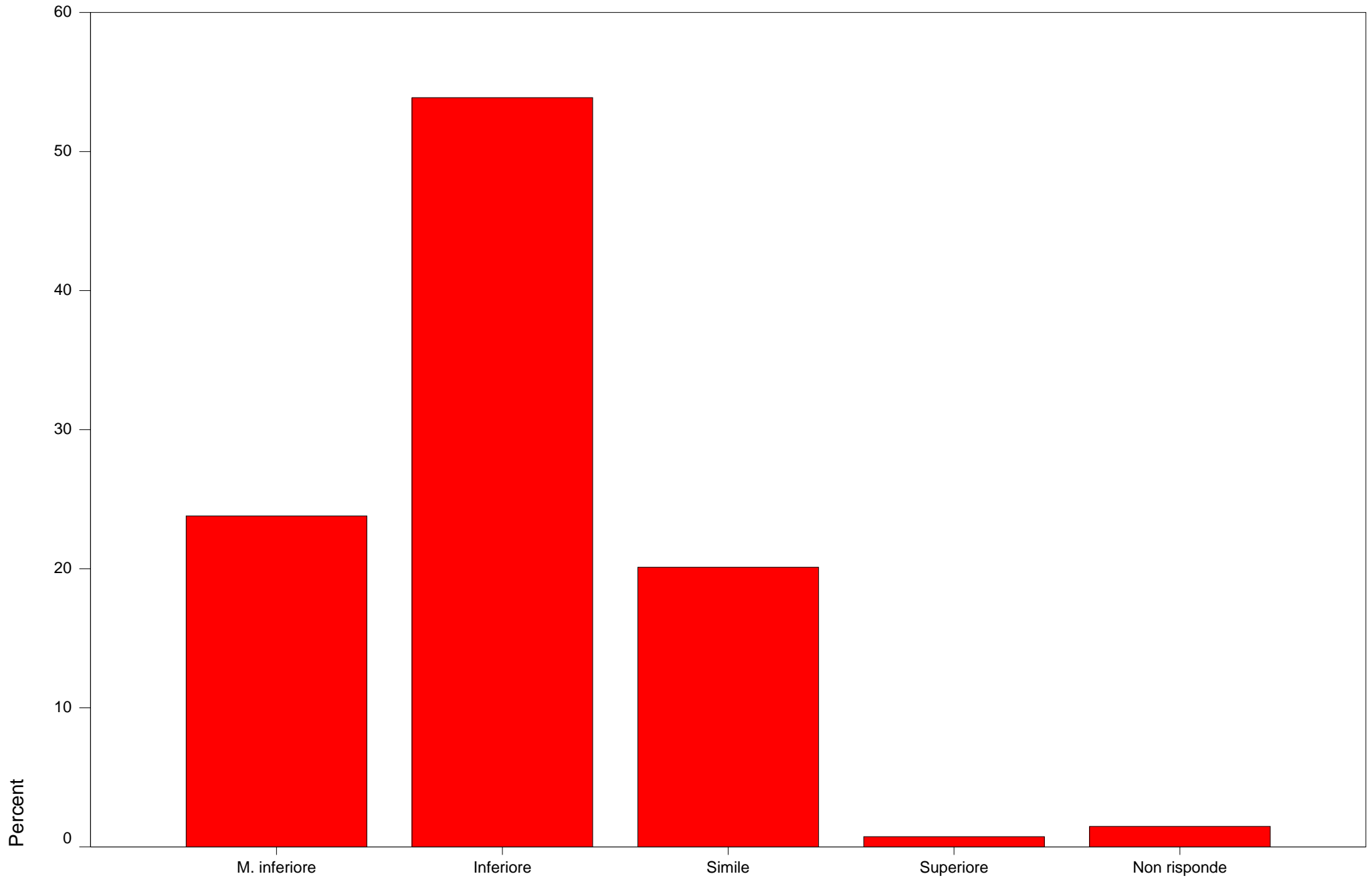
# Retribuzione v/s potere acquisto



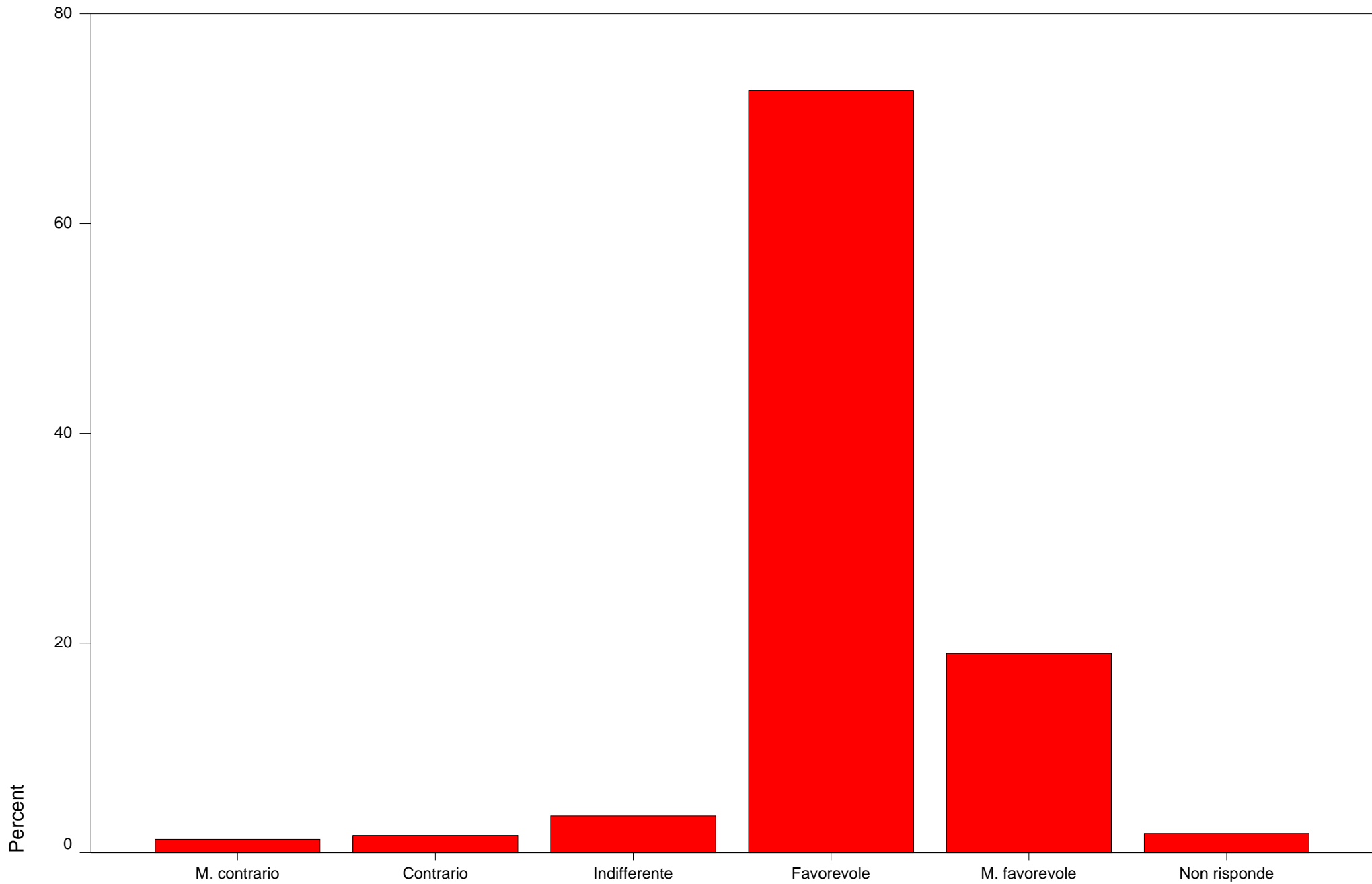
# Retribuzione v/s risultati IBM



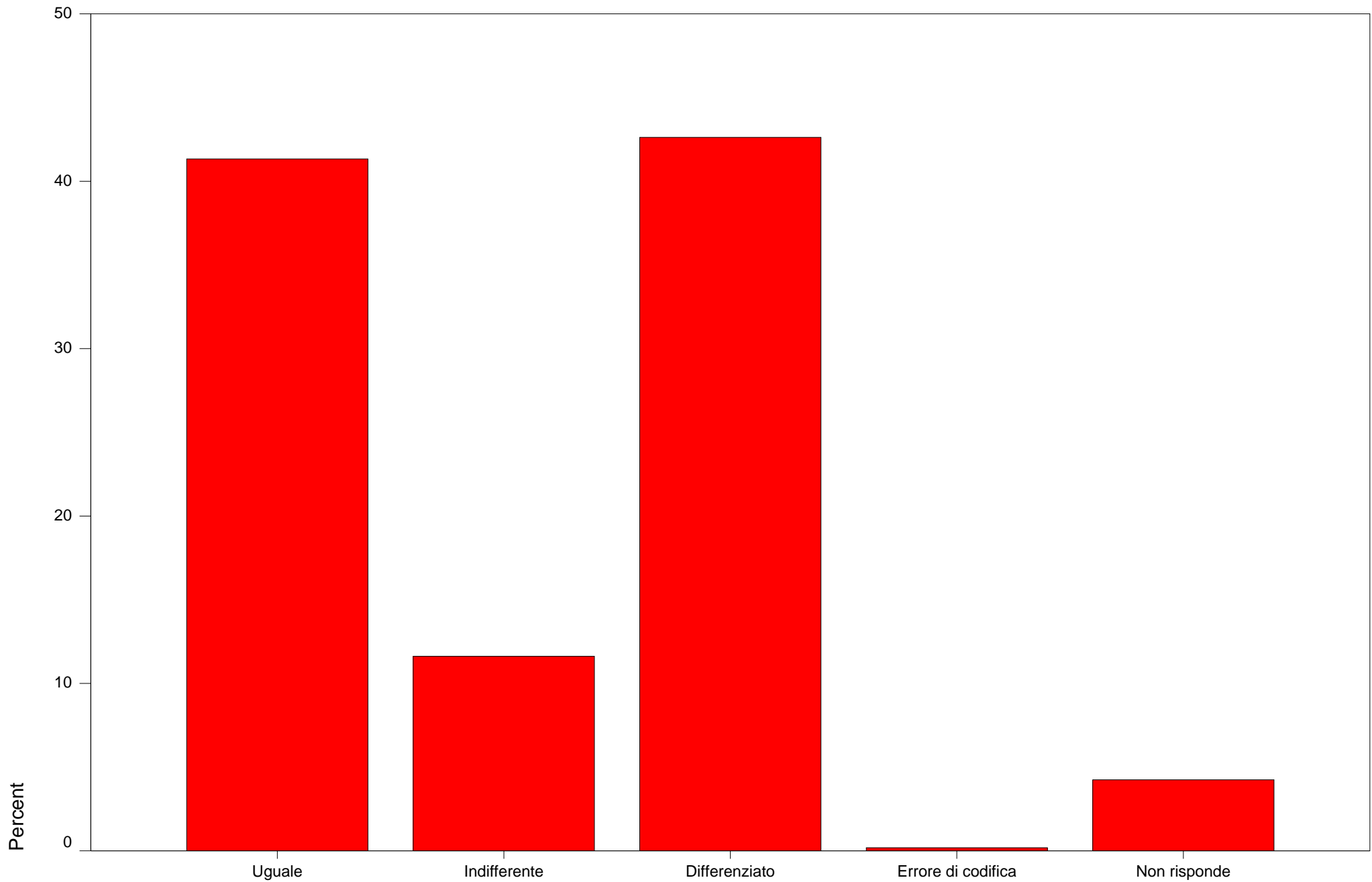
# Retribuzione v/s mercato lavoro



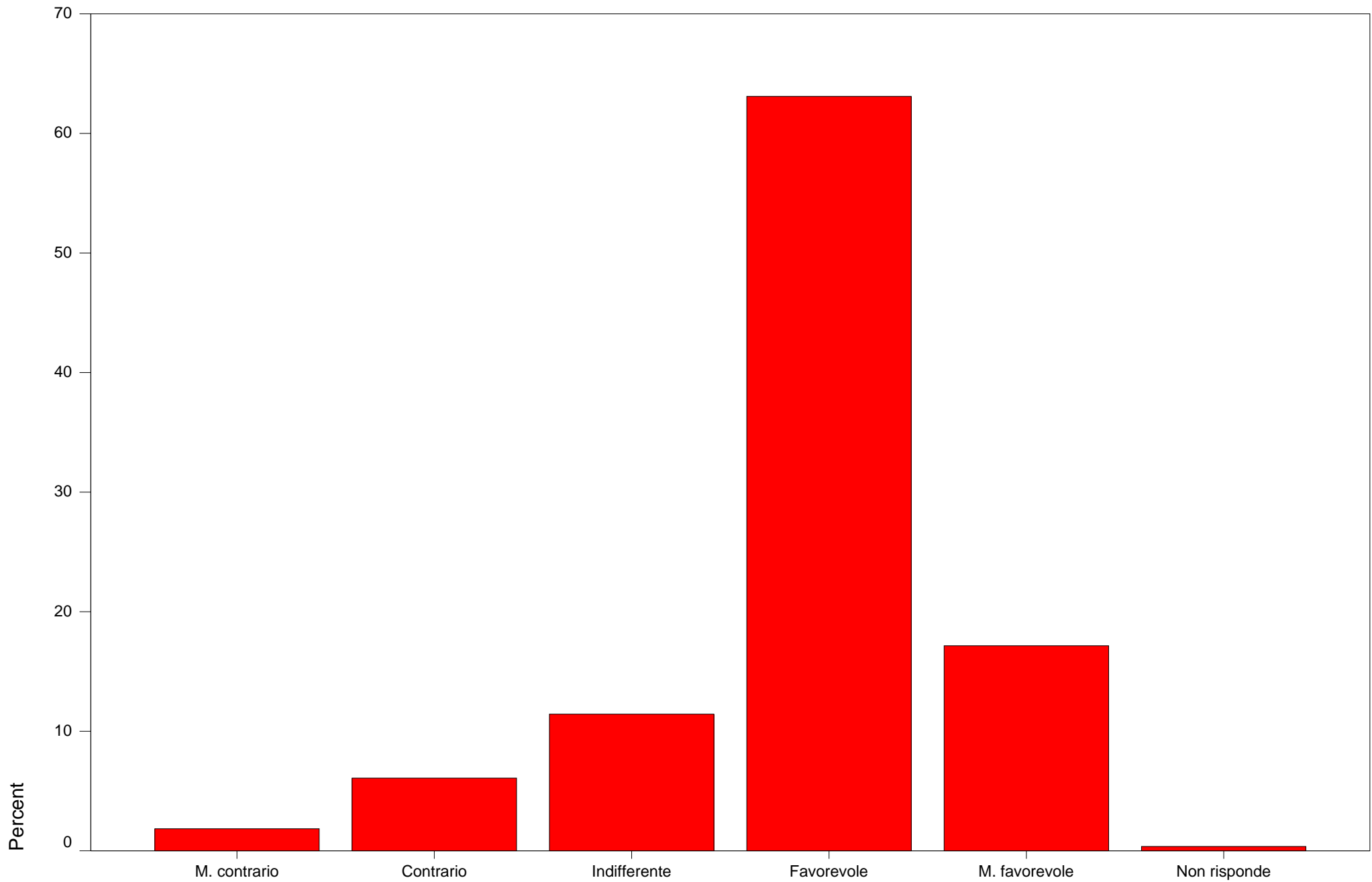
# Richiesta di aumento



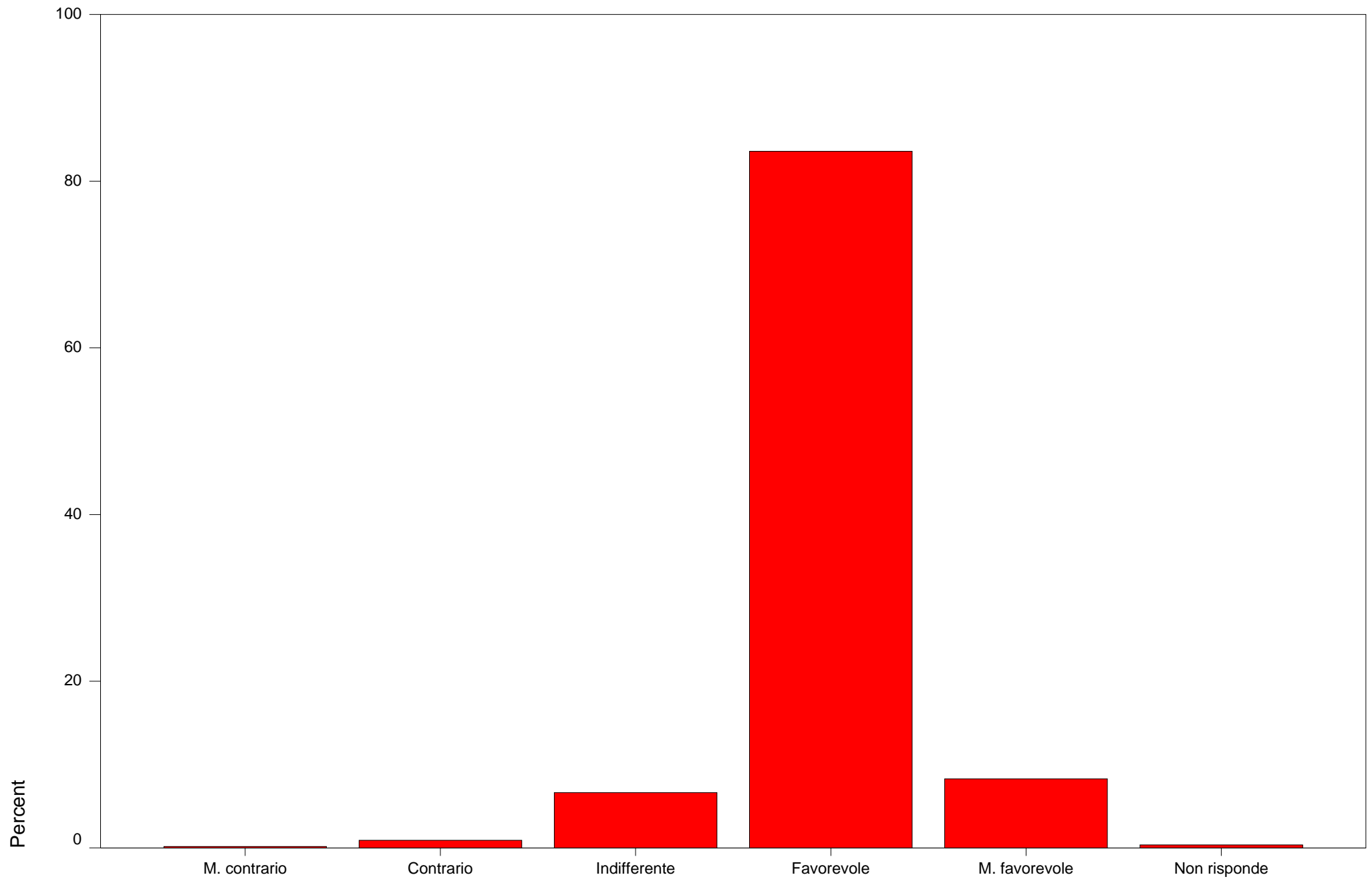
# Aumento: uguale o differenziato



# Pagamento straordinari per exempt



# Richiesta di formazione



Richiesta di formazione