

# Frequencies

## Statistics

		Sede	Sesso	Età	Rapporto di lavoro	Categoria	Retribuzione v/s potere acquisto	Retribuzione v/s risultati IBM	Retribuzione v/s mercato lavoro	Richiesta di aumento	Aumento: uguale o differenziato
N	Valid	32	32	31	32	28	32	32	32	32	32
	Missing	0	0	1	0	4	0	0	0	0	0
Mean		9244,31	1,47	1,39	1,81	1,96	2,78	3,28	2,00	4,13	2,44
Mode		100	1	1	2	2	2	2 <sup>a</sup>	2	4	1

## Statistics

		Pagamento straordinari per exempt	Richiesta di formazione
N	Valid	32	32
	Missing	0	0
Mean		4,13	4,09
Mode		4	4

a. Multiple modes exist. The smallest value is shown

# Frequency Table

## Sede

		Frequency	Percent	Valid Percent	Cumulative Percent
Valid	ROMA SCI	13	40,6	40,6	40,6
	ROMA PDM	2	6,3	6,3	46,9
	CA	3	9,4	9,4	56,3
	TO	1	3,1	3,1	59,4
	GE	1	3,1	3,1	62,5
	VIME	10	31,3	31,3	93,8
	SEG	2	6,3	6,3	100,0
	Total	32	100,0	100,0	

## Sesso

		Frequency	Percent	Valid Percent	Cumulative Percent
Valid	M	17	53,1	53,1	53,1
	F	15	46,9	46,9	100,0
	Total	32	100,0	100,0	

**Età**

		Frequency	Percent	Valid Percent	Cumulative Percent
Valid	<=30	24	75,0	77,4	77,4
	31-40	3	9,4	9,7	87,1
	41-50	3	9,4	9,7	96,8
	>50	1	3,1	3,2	100,0
	Total	31	96,9	100,0	
Missing	Missing	1	3,1		
Total		32	100,0		

**Rapporto di lavoro**

		Frequency	Percent	Valid Percent	Cumulative Percent
Valid	Int.	6	18,8	18,8	18,8
	Temp	26	81,3	81,3	100,0
	Total	32	100,0	100,0	

**Categoria**

		Frequency	Percent	Valid Percent	Cumulative Percent
Valid	III IV V	8	25,0	28,6	28,6
	VI	16	50,0	57,1	85,7
	VII	1	3,1	3,6	89,3
	VII quadro	3	9,4	10,7	100,0
	Total	28	87,5	100,0	
Missing	Missing	4	12,5		
Total		32	100,0		

**Retribuzione v/s potere acquisto**

		Frequency	Percent	Valid Percent	Cumulative Percent
Valid	M. diminuito	5	15,6	15,6	15,6
	Diminuito	17	53,1	53,1	68,8
	Invariato	5	15,6	15,6	84,4
	Aumentato	2	6,3	6,3	90,6
	Non risponde	3	9,4	9,4	100,0
	Total	32	100,0	100,0	

**Retribuzione v/s risultati IBM**

	Frequency	Percent	Valid Percent	Cumulative Percent
Valid M. meno	5	15,6	15,6	15,6
Meno	11	34,4	34,4	50,0
Allo stesso modo	11	34,4	34,4	84,4
Non risponde	5	15,6	15,6	100,0
Total	32	100,0	100,0	

**Retribuzione v/s mercato lavoro**

	Frequency	Percent	Valid Percent	Cumulative Percent
Valid M. inferiore	8	25,0	25,0	25,0
Inferiore	17	53,1	53,1	78,1
Simile	6	18,8	18,8	96,9
Superiore	1	3,1	3,1	100,0
Total	32	100,0	100,0	

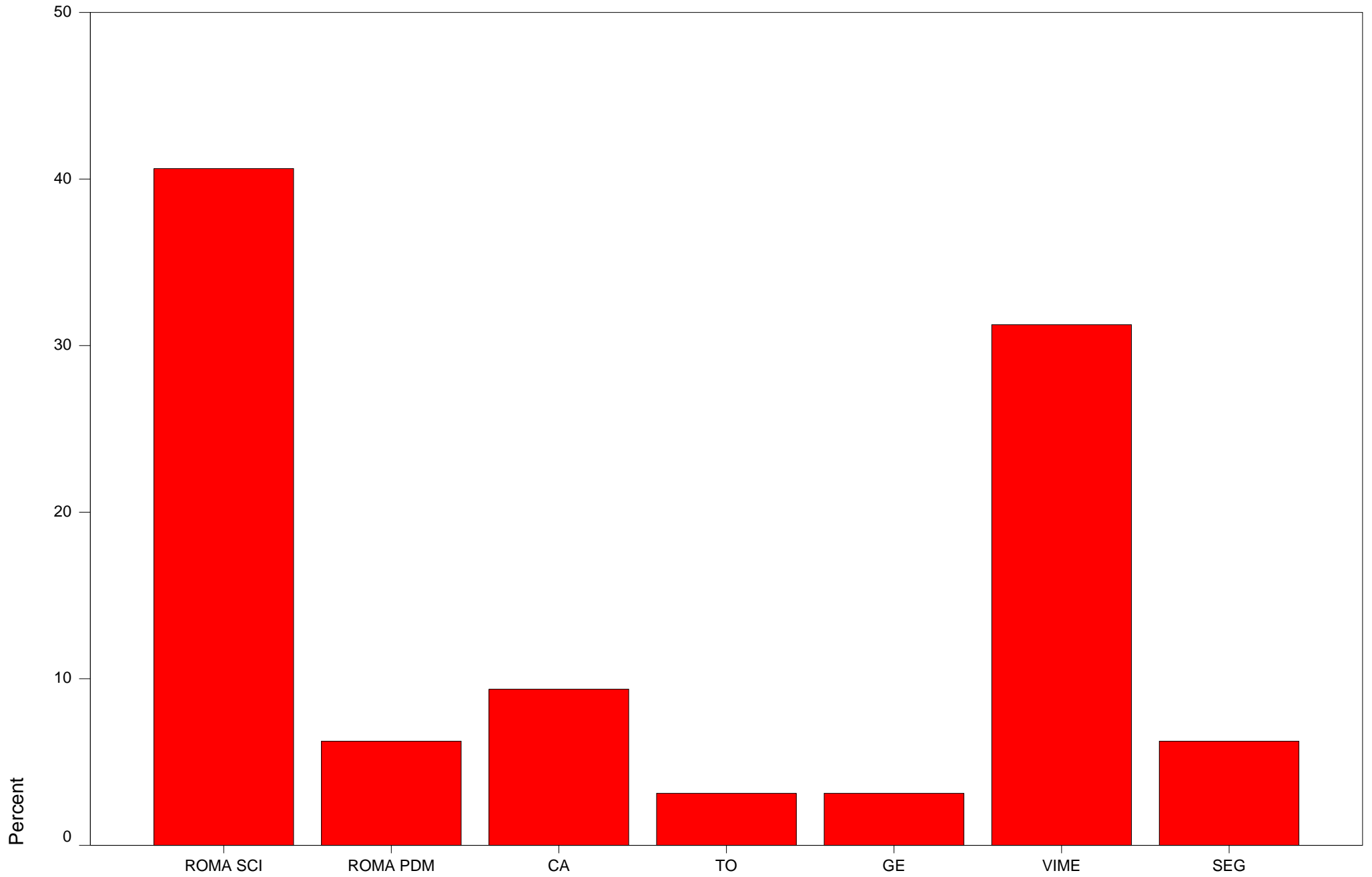
**Richiesta di aumento**

	Frequency	Percent	Valid Percent	Cumulative Percent
Valid Indifferente	1	3,1	3,1	3,1
Favorevole	26	81,3	81,3	84,4
M. favorevole	5	15,6	15,6	100,0
Total	32	100,0	100,0	

**Aumento: uguale o differenziato**

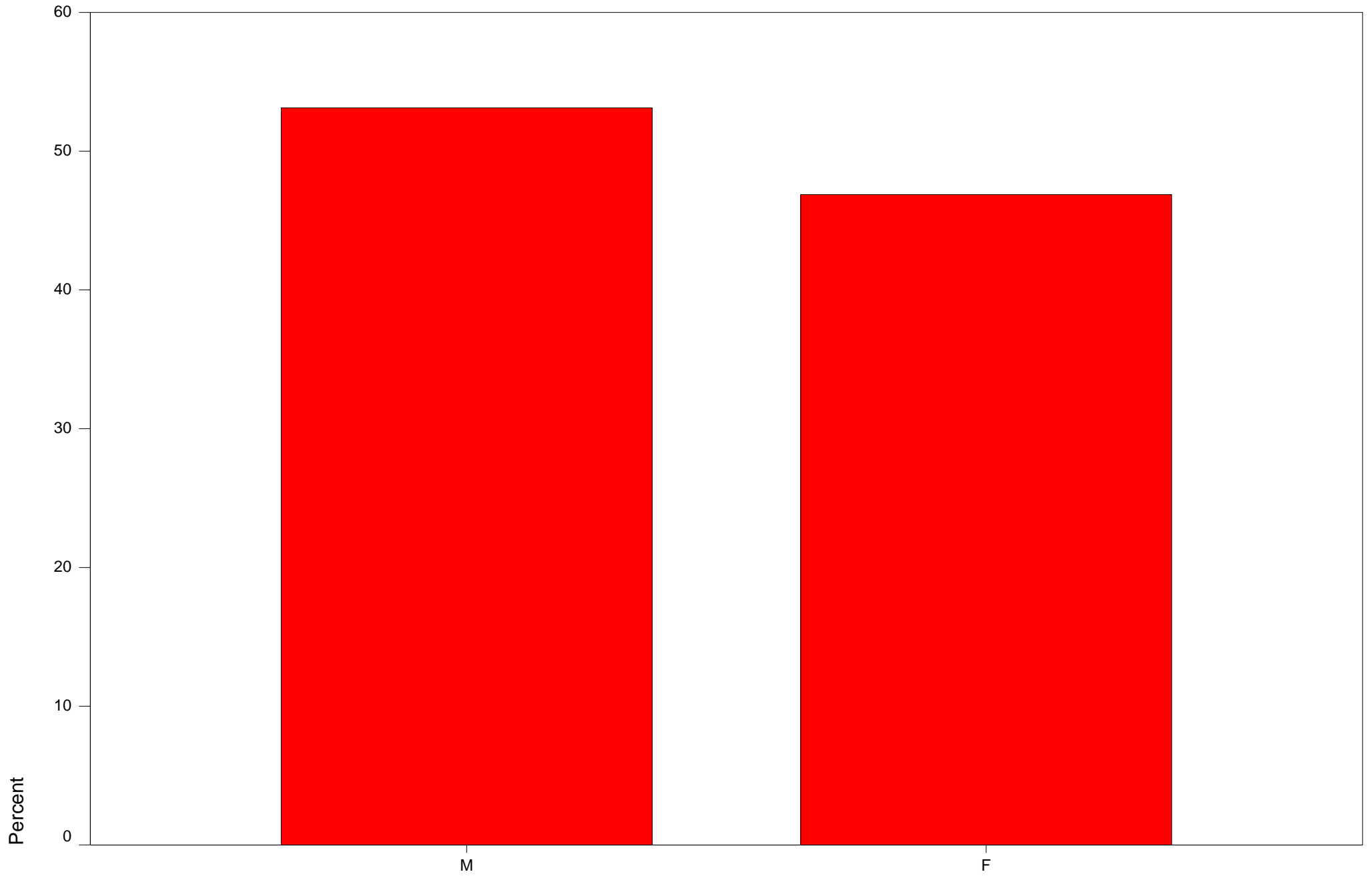
	Frequency	Percent	Valid Percent	Cumulative Percent
Valid Uguale	13	40,6	40,6	40,6
Indifferente	5	15,6	15,6	56,3
Differenziato	11	34,4	34,4	90,6
Errore di codifica	1	3,1	3,1	93,8
Non risponde	2	6,3	6,3	100,0
Total	32	100,0	100,0	

# Sede

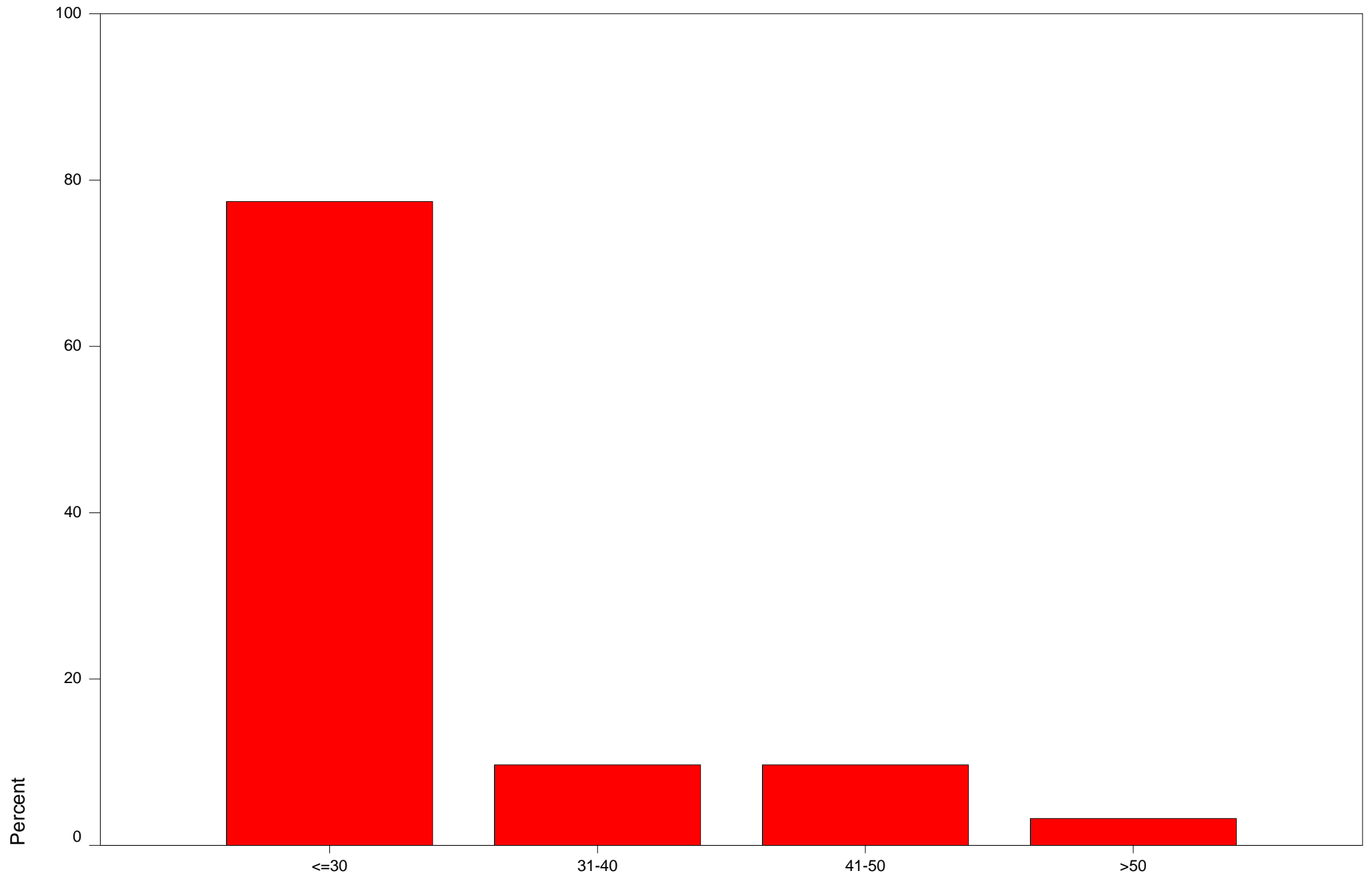


Sede

# Sesso

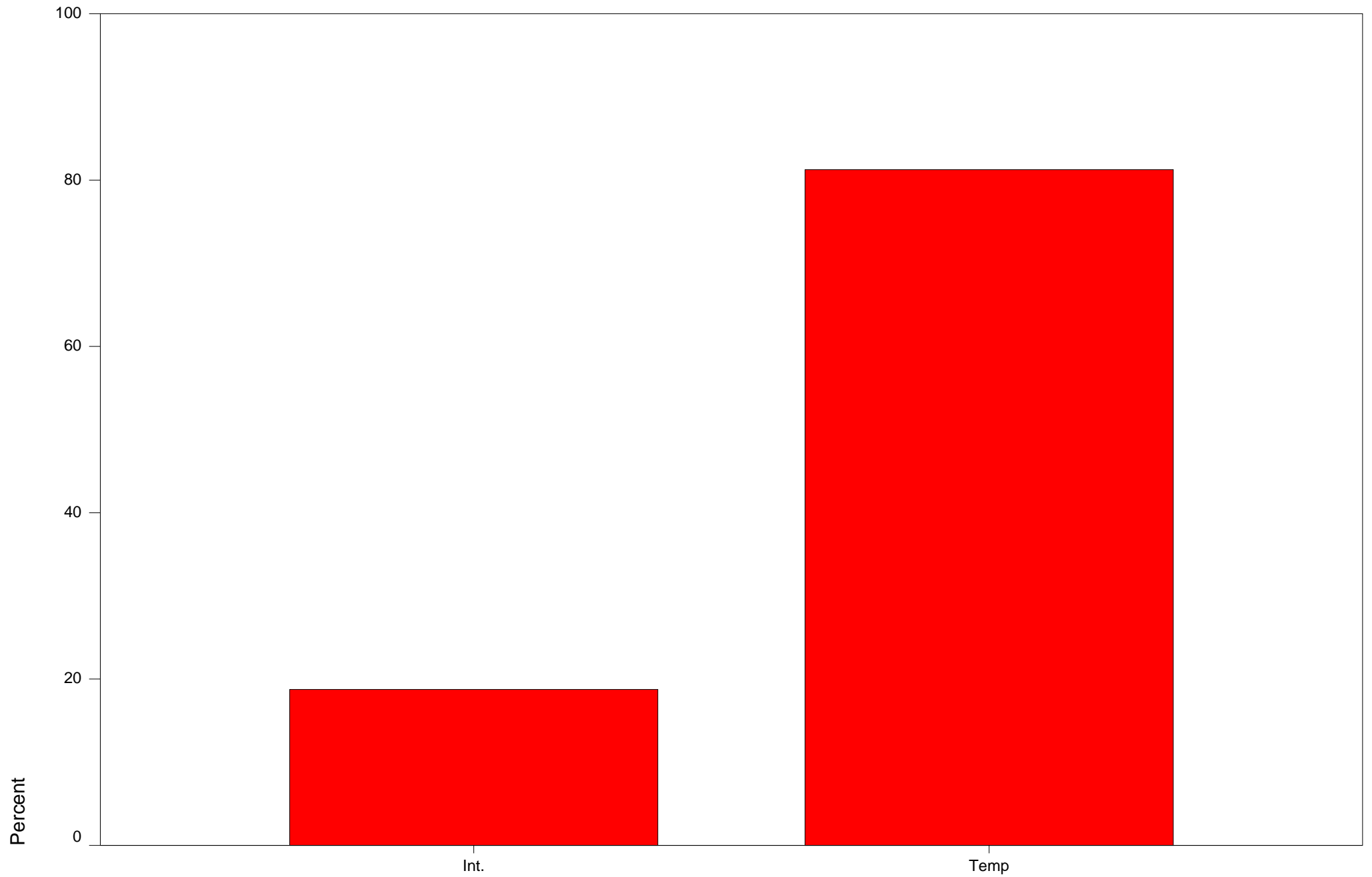


# Età

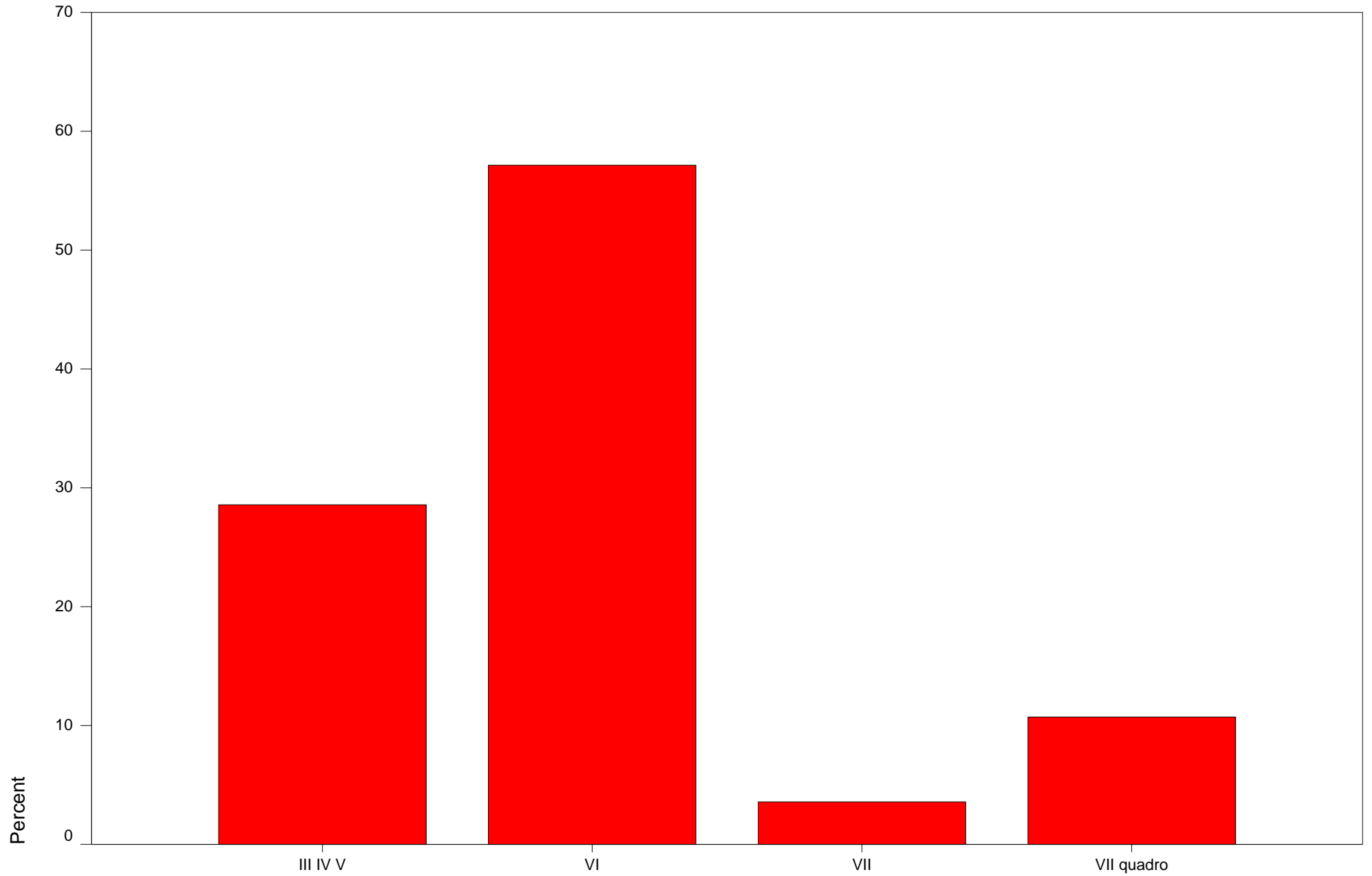


Età

# Rapporto di lavoro

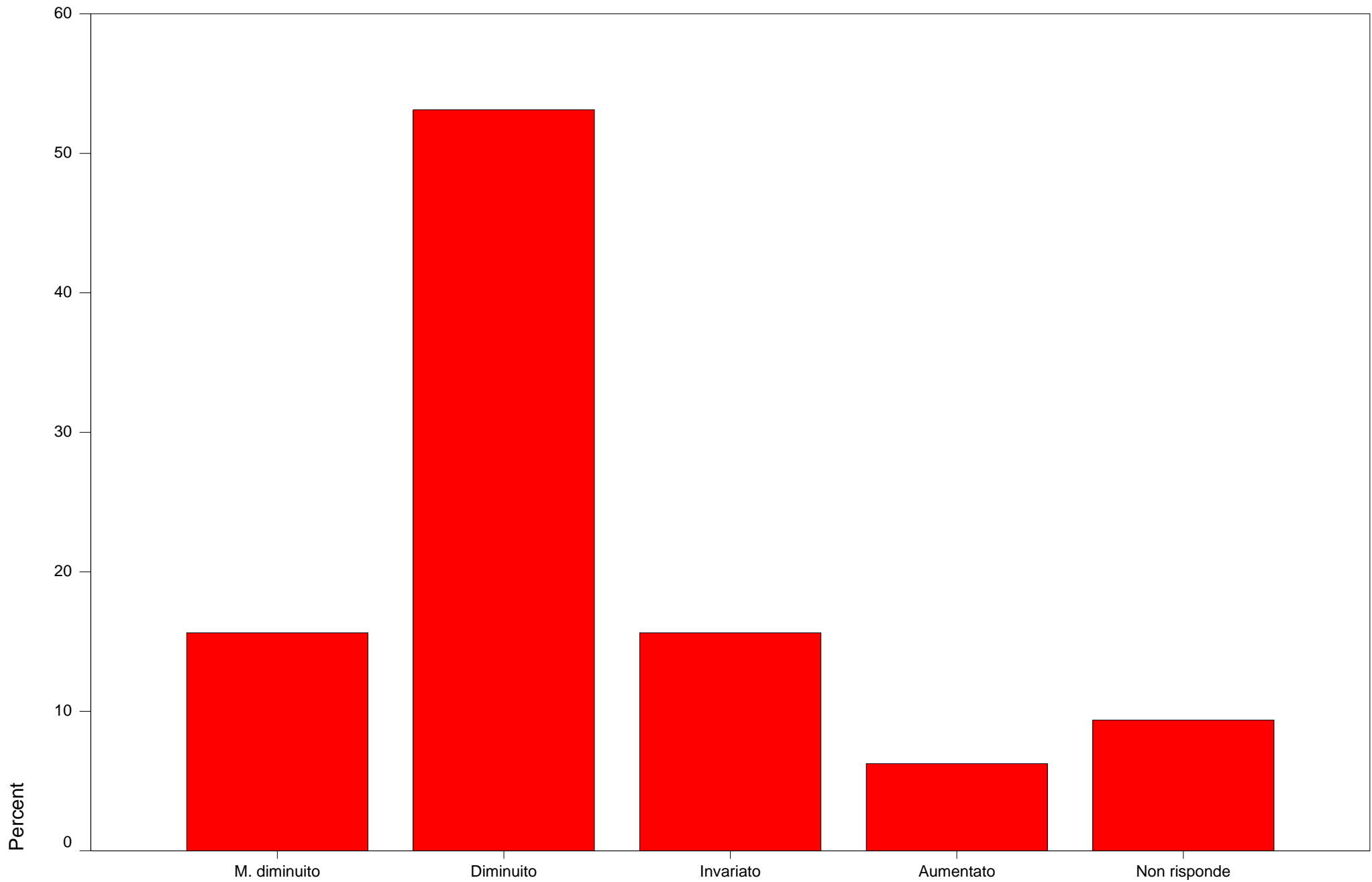


# Categoria

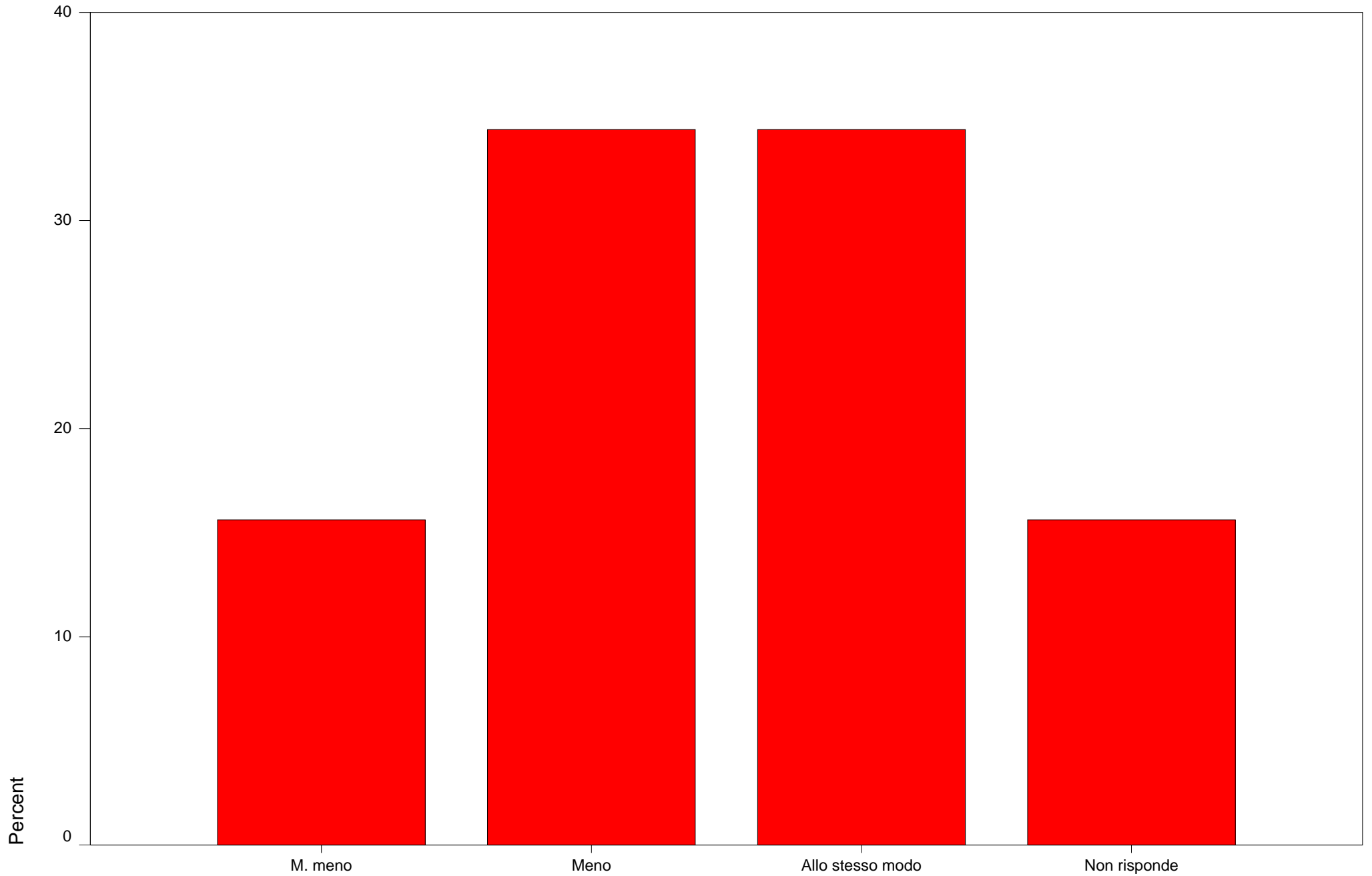




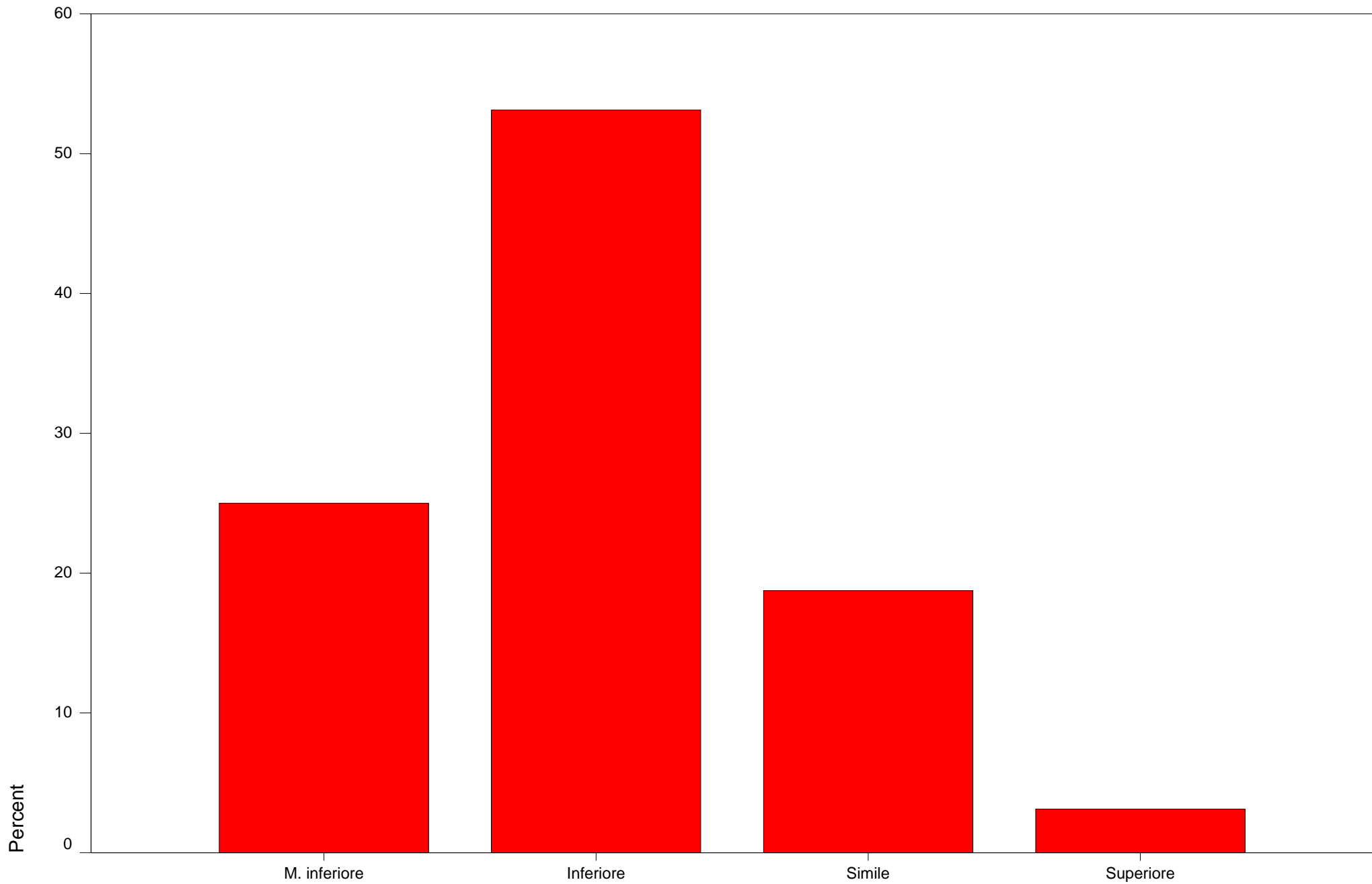
# Retribuzione v/s potere acquisto



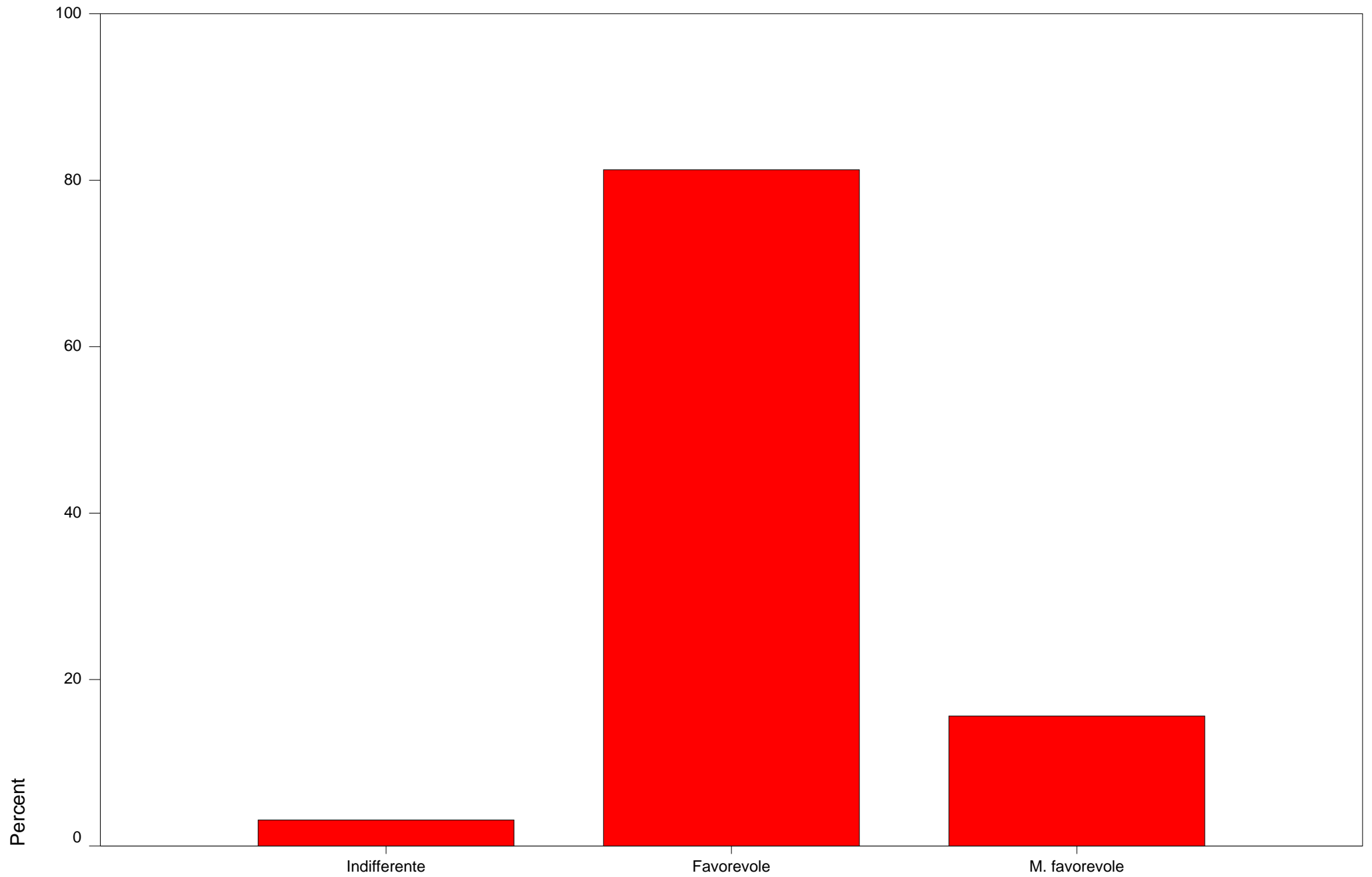
# Retribuzione v/s risultati IBM



# Retribuzione v/s mercato lavoro

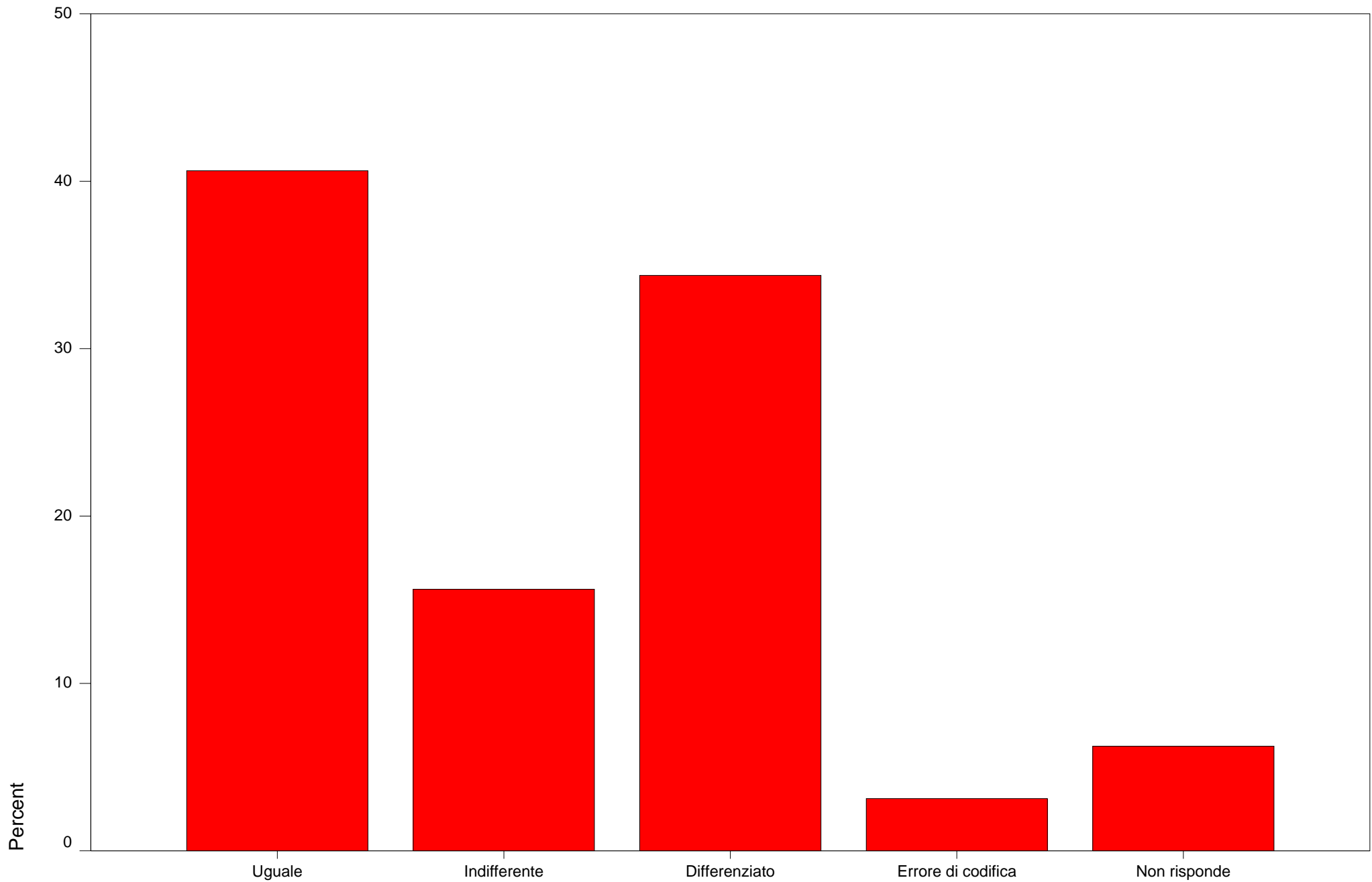


# Richiesta di aumento

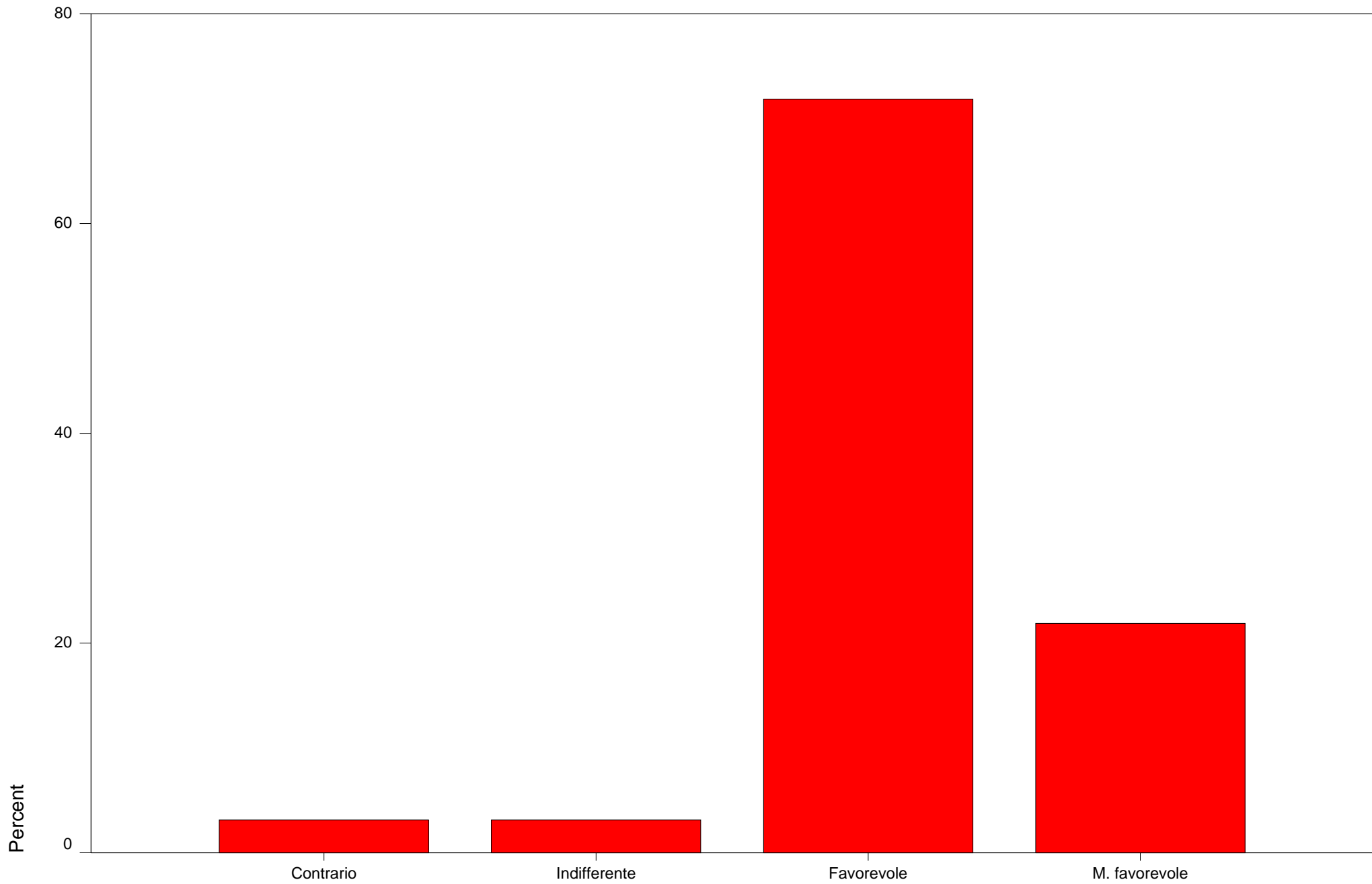


Richiesta di aumento

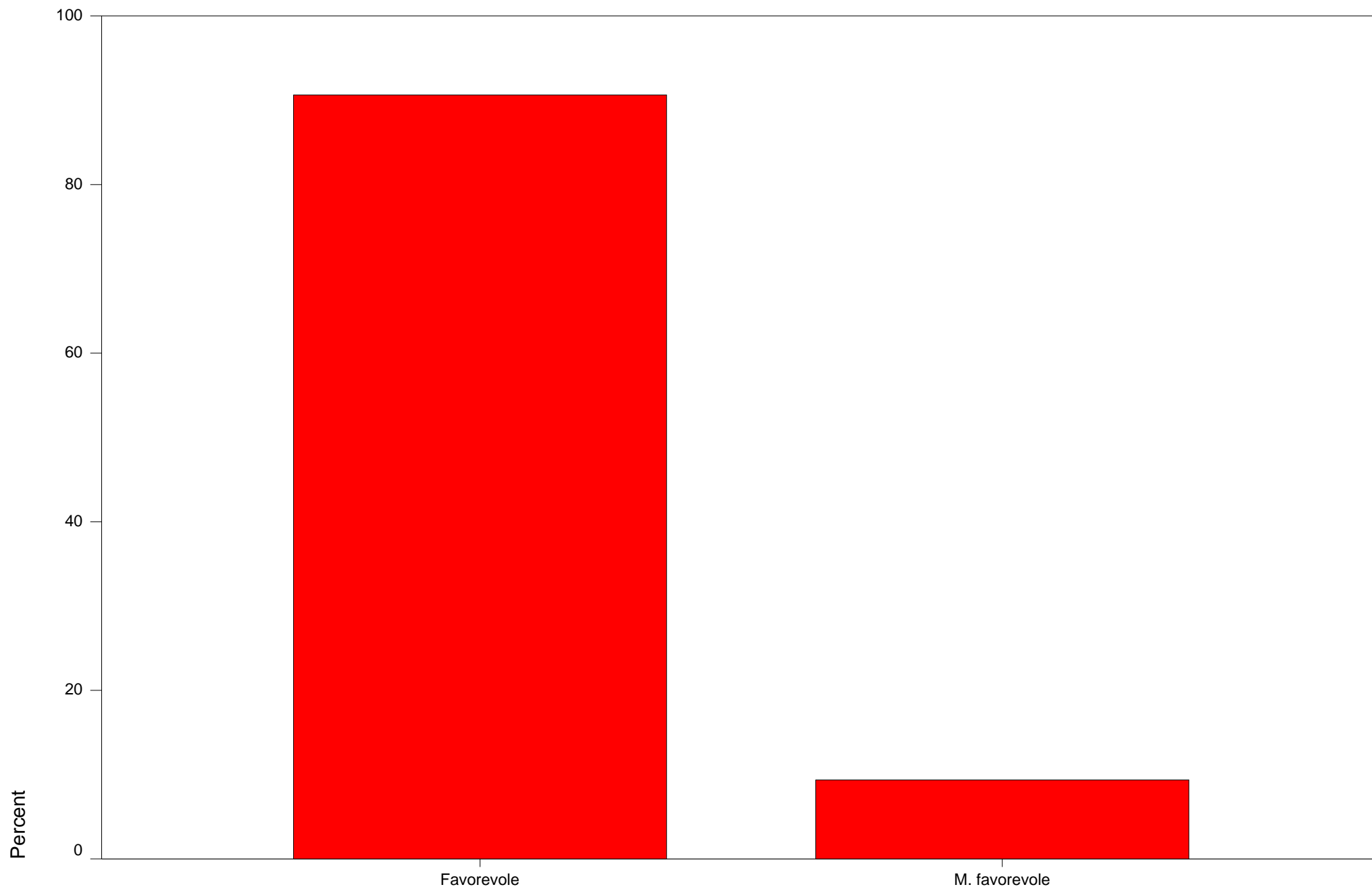
# Aumento: uguale o differenziato



# Pagamento straordinari per exempt



# Richiesta di formazione



Richiesta di formazione