

Frequencies

Statistics

		Sede	Sesso	Età	Rapporto di lavoro	Categoria	Retribuzione v/s potere acquisto	Retribuzione v/s risultati IBM	Retribuzione v/s mercato lavoro	Richiesta di aumento	Aumento: uguale o differenziato
N	Valid	1673	1667	1657	1442	1519	1673	1673	1673	1673	1673
	Missing	0	6	16	231	154	0	0	0	0	0

Statistics

		Pagamento straordinari per exempt	Richiesta di formazione
N	Valid	1673	1673
	Missing	0	0

Frequency Table

Sede

		Frequency	Percent	Valid Percent	Cumulative Percent
Valid	ROMA SCI	426	25,5	25,5	25,5
	ROMA PDM	116	6,9	6,9	32,4
	CA	21	1,3	1,3	33,7
	TO	91	5,4	5,4	39,1
	GE	18	1,1	1,1	40,2
	VIME	459	27,4	27,4	67,6
	SEG	299	17,9	17,9	85,5
	MI	168	10,0	10,0	95,5
	PD	17	1,0	1,0	96,5
	BO	19	1,1	1,1	97,7
	NA	39	2,3	2,3	100,0
	Total	1673	100,0	100,0	

Sesso

		Frequency	Percent	Valid Percent	Cumulative Percent
Valid	M	1155	69,0	69,3	69,3
	F	512	30,6	30,7	100,0
	Total	1667	99,6	100,0	
Missing	Missing	6	,4		
Total		1673	100,0		

Età

		Frequency	Percent	Valid Percent	Cumulative Percent
Valid	<=30	278	16,6	16,8	16,8
	31-40	513	30,7	31,0	47,7
	41-50	545	32,6	32,9	80,6
	>50	321	19,2	19,4	100,0
	Total	1657	99,0	100,0	
Missing	Missing	16	1,0		
Total		1673	100,0		

Rapporto di lavoro

		Frequency	Percent	Valid Percent	Cumulative Percent
Valid	Int.	6	,4	,4	,4
	Temp	26	1,6	1,8	2,2
	PT	96	5,7	6,7	8,9
	Regular	1314	78,5	91,1	100,0
	Total	1442	86,2	100,0	
Missing	Missing	1	,1		
	Missing	230	13,7		
	Total	231	13,8		
Total		1673	100,0		

Categoria

		Frequency	Percent	Valid Percent	Cumulative Percent
Valid	III IV V	202	12,1	13,3	13,3
	VI	574	34,3	37,8	51,1
	VII	443	26,5	29,2	80,3
	VII quadro	300	17,9	19,7	100,0
	Total	1519	90,8	100,0	
Missing	Missing	1	,1		
	Missing	153	9,1		
	Total	154	9,2		
Total		1673	100,0		

Retribuzione v/s potere acquisto

		Frequency	Percent	Valid Percent	Cumulative Percent
Valid	M. diminuito	767	45,8	45,8	45,8
	Diminuito	760	45,4	45,4	91,3
	Invariato	100	6,0	6,0	97,3
	Aumentato	29	1,7	1,7	99,0
	M. aumentato	6	,4	,4	99,3
	Non risponde	11	,7	,7	100,0
	Total	1673	100,0	100,0	

Retribuzione v/s risultati IBM

		Frequency	Percent	Valid Percent	Cumulative Percent
Valid	M. meno	582	34,8	34,8	34,8
	Meno	858	51,3	51,3	86,1
	Allo stesso modo	171	10,2	10,2	96,3
	Di più	20	1,2	1,2	97,5
	M. di più	2	,1	,1	97,6
	Non risponde	40	2,4	2,4	100,0
	Total	1673	100,0	100,0	

Retribuzione v/s mercato lavoro

		Frequency	Percent	Valid Percent	Cumulative Percent
Valid	M. inferiore	331	19,8	19,8	19,8
	Inferiore	841	50,3	50,3	70,1
	Simile	438	26,2	26,2	96,2
	Superiore	28	1,7	1,7	97,9
	M. superiore	4	,2	,2	98,1
	Non risponde	31	1,9	1,9	100,0
	Total	1673	100,0	100,0	

Richiesta di aumento

		Frequency	Percent	Valid Percent	Cumulative Percent
Valid	M. contrario	25	1,5	1,5	1,5
	Contrario	20	1,2	1,2	2,7
	Indifferente	58	3,5	3,5	6,2
	Favorevole	1207	72,1	72,1	78,3
	M. favorevole	339	20,3	20,3	98,6
	Non risponde	24	1,4	1,4	100,0
	Total	1673	100,0	100,0	

Aumento: uguale o differenziato

		Frequency	Percent	Valid Percent	Cumulative Percent
Valid	Uguale	639	38,2	38,2	38,2
	Indifferente	203	12,1	12,1	50,3
	Differenziato	732	43,8	43,8	94,1
	Errore di codifica	18	1,1	1,1	95,2
	Non risponde	81	4,8	4,8	100,0
	Total	1673	100,0	100,0	

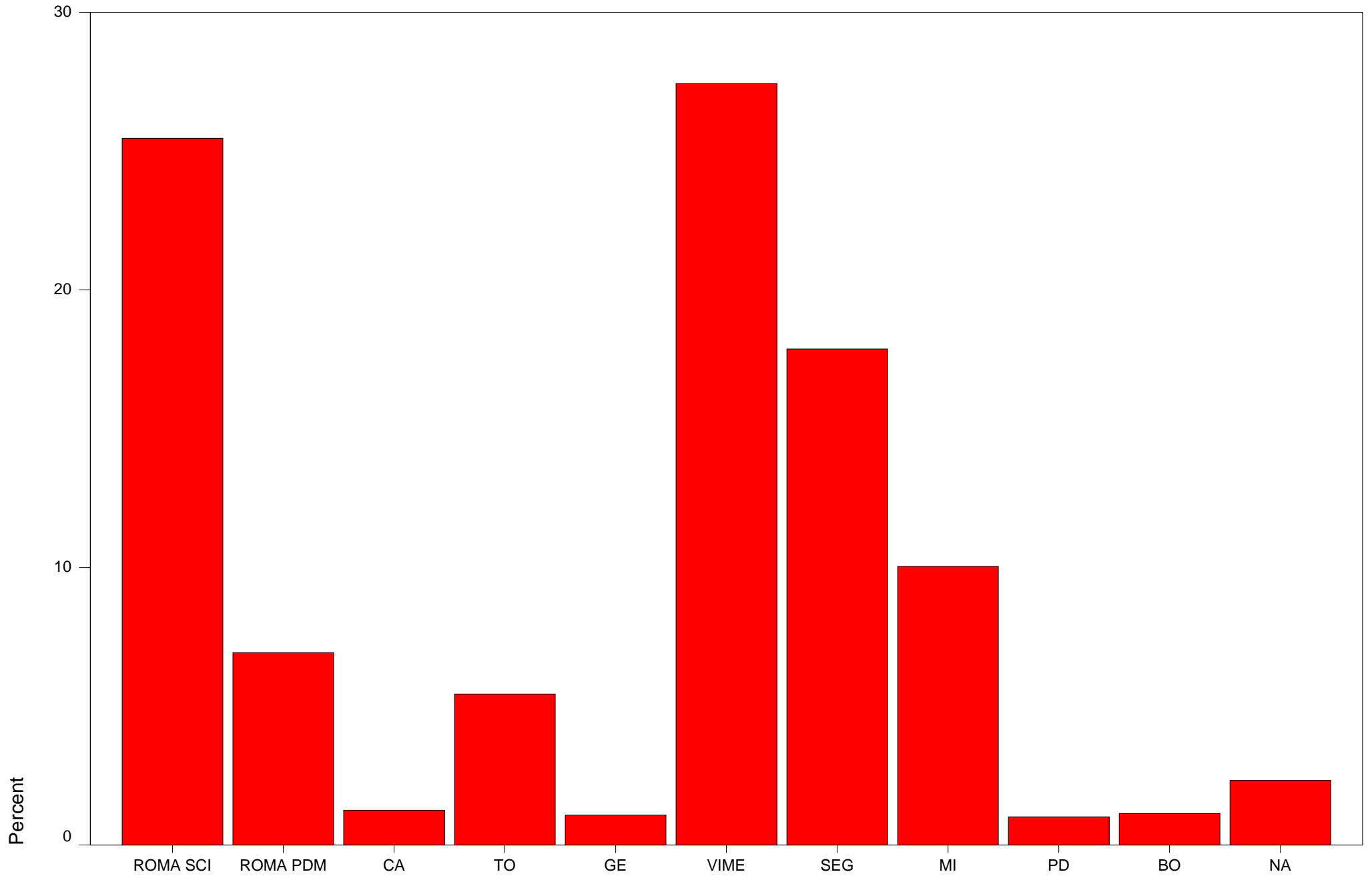
Pagamento straordinari per exempt

		Frequency	Percent	Valid Percent	Cumulative Percent
Valid	M. contrario	42	2,5	2,5	2,5
	Contrario	125	7,5	7,5	10,0
	Indifferente	247	14,8	14,8	24,7
	Favorevole	1008	60,3	60,3	85,0
	M. favorevole	236	14,1	14,1	99,1
	Non risponde	15	,9	,9	100,0
	Total	1673	100,0	100,0	

Richiesta di formazione

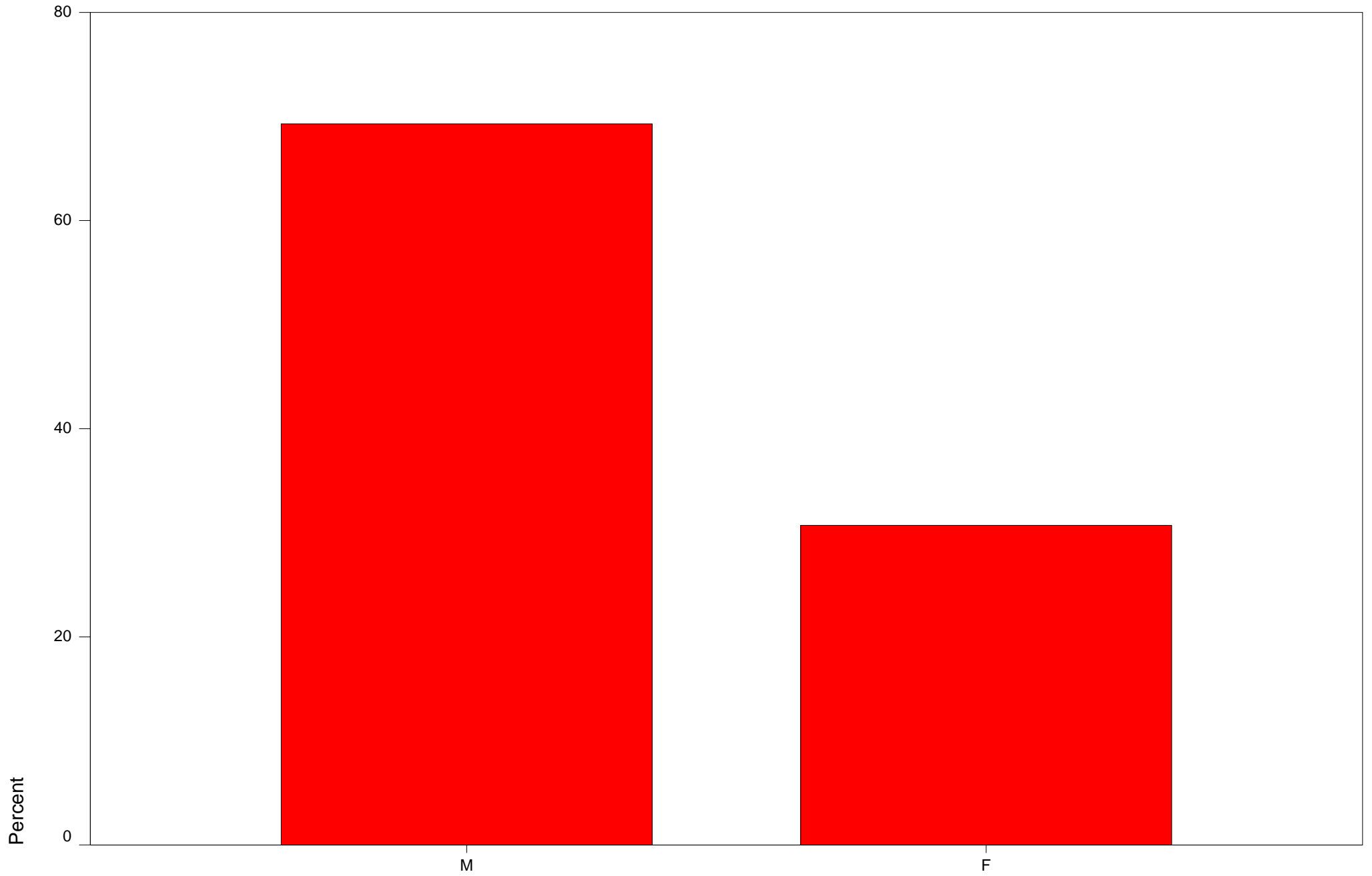
		Frequency	Percent	Valid Percent	Cumulative Percent
Valid	M. contrario	9	,5	,5	,5
	Contrario	18	1,1	1,1	1,6
	Indifferente	143	8,5	8,5	10,2
	Favorevole	1344	80,3	80,3	90,5
	M. favorevole	148	8,8	8,8	99,3
	Non risponde	11	,7	,7	100,0
	Total	1673	100,0	100,0	

Sede

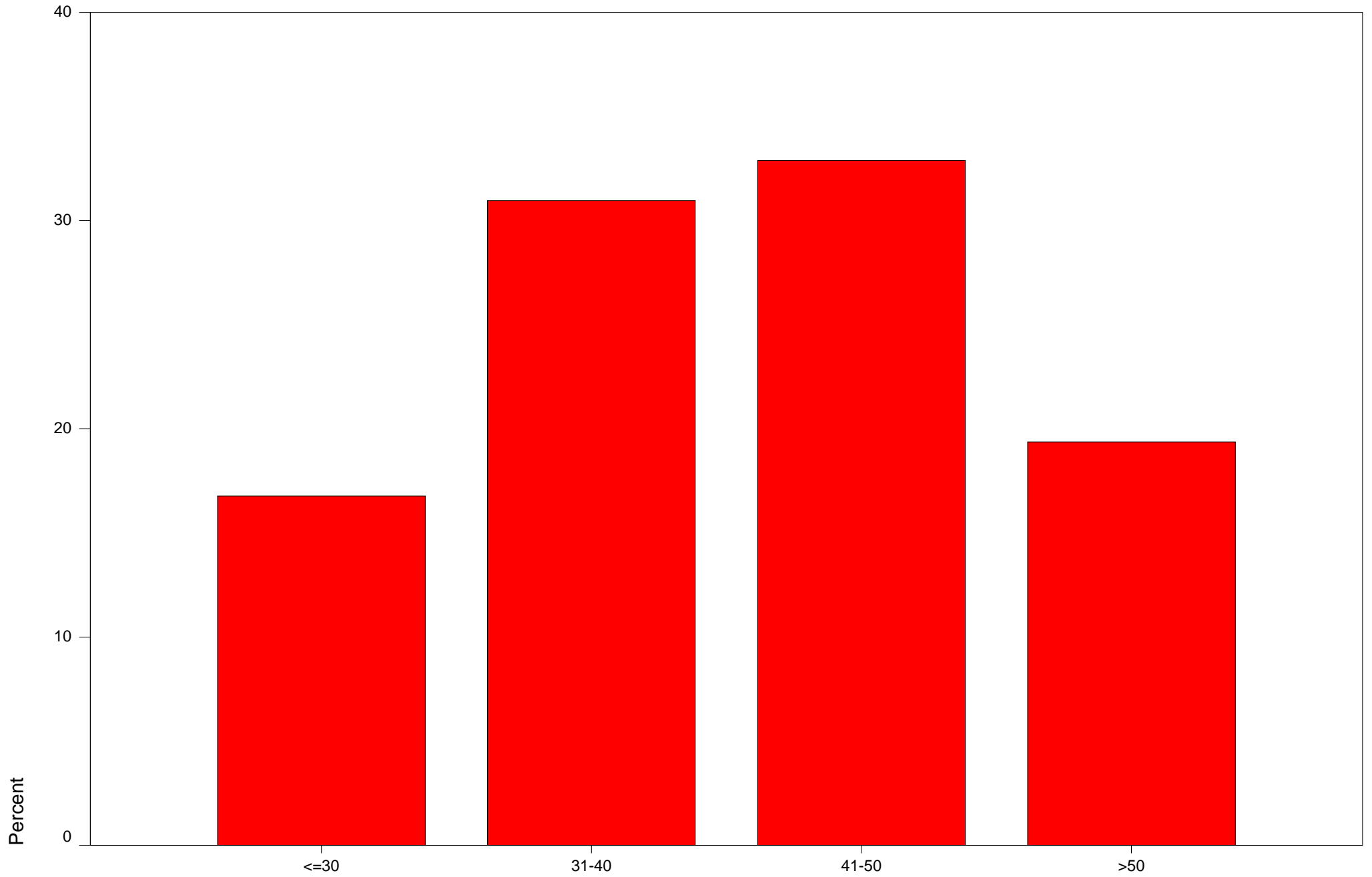


Sede

Sesso

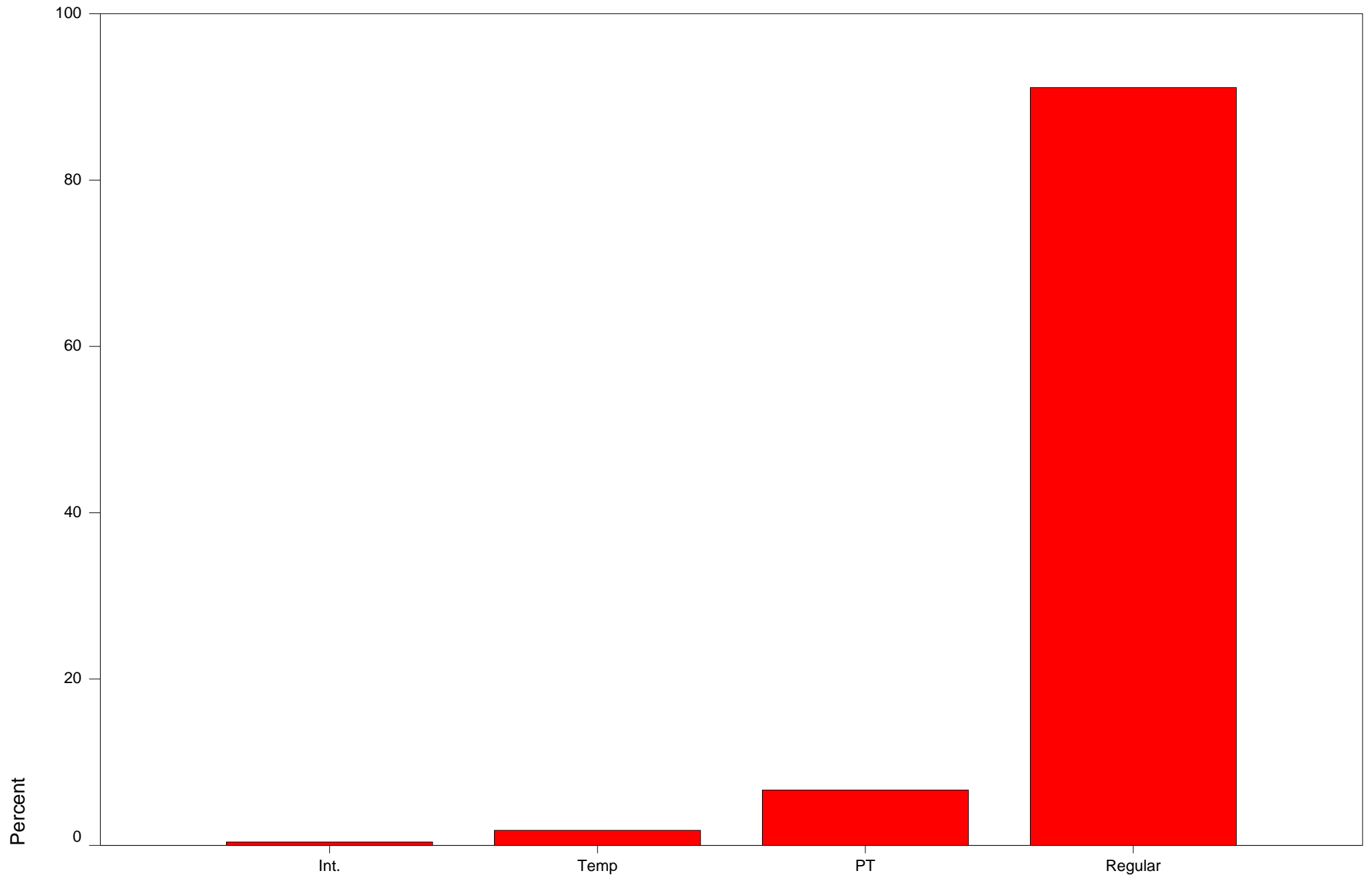


Età

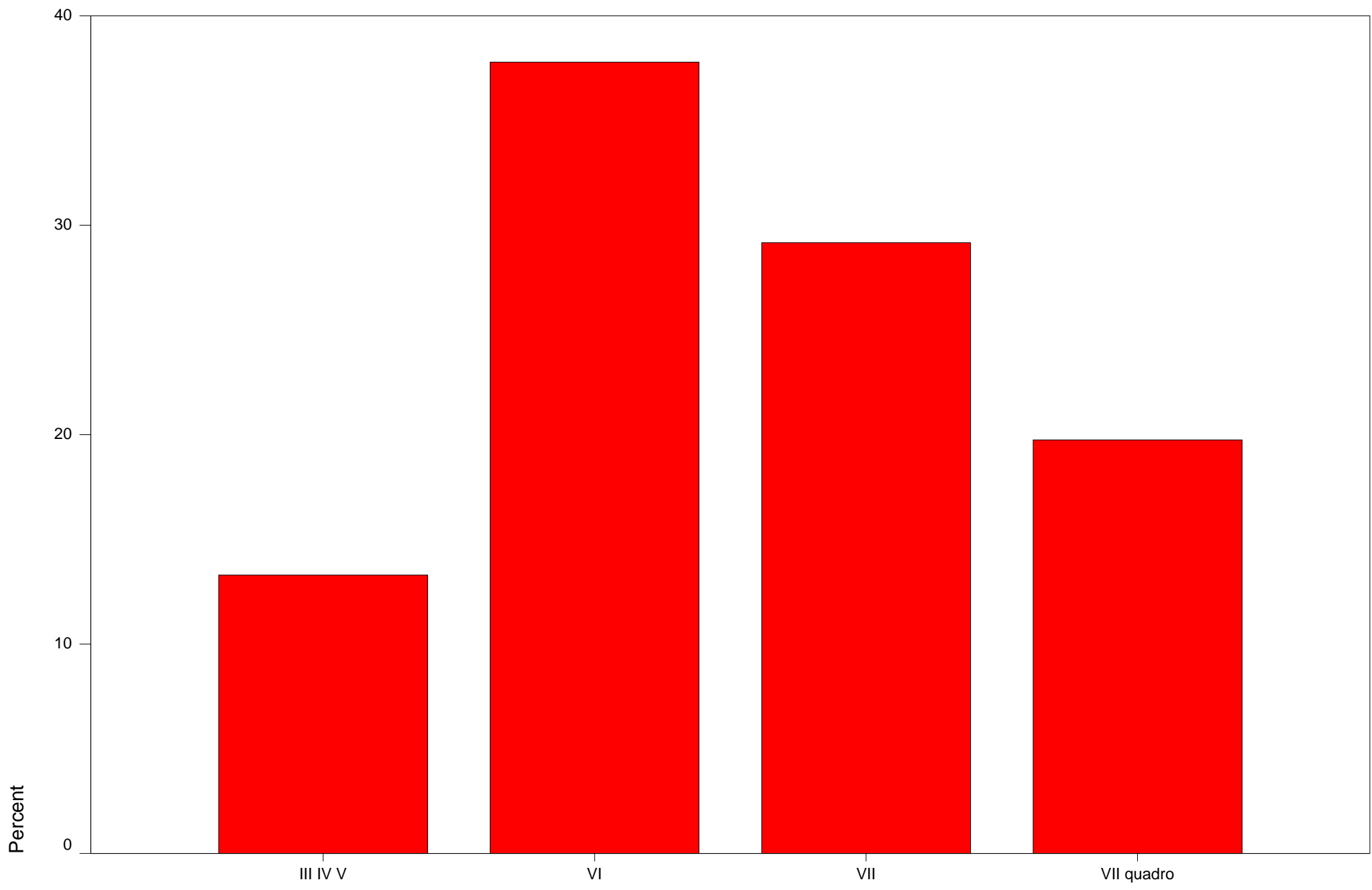


Età

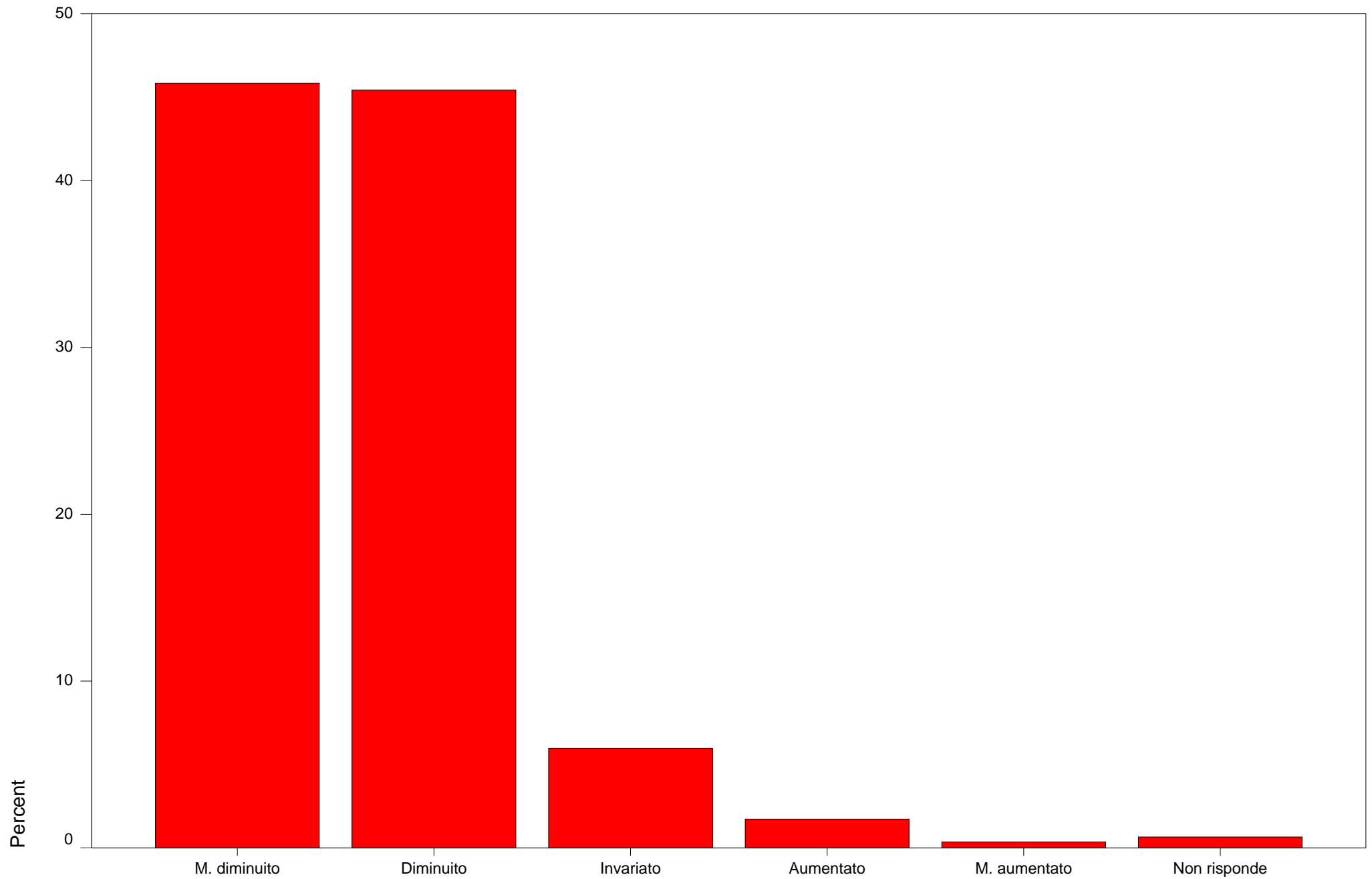
Rapporto di lavoro



Categoria

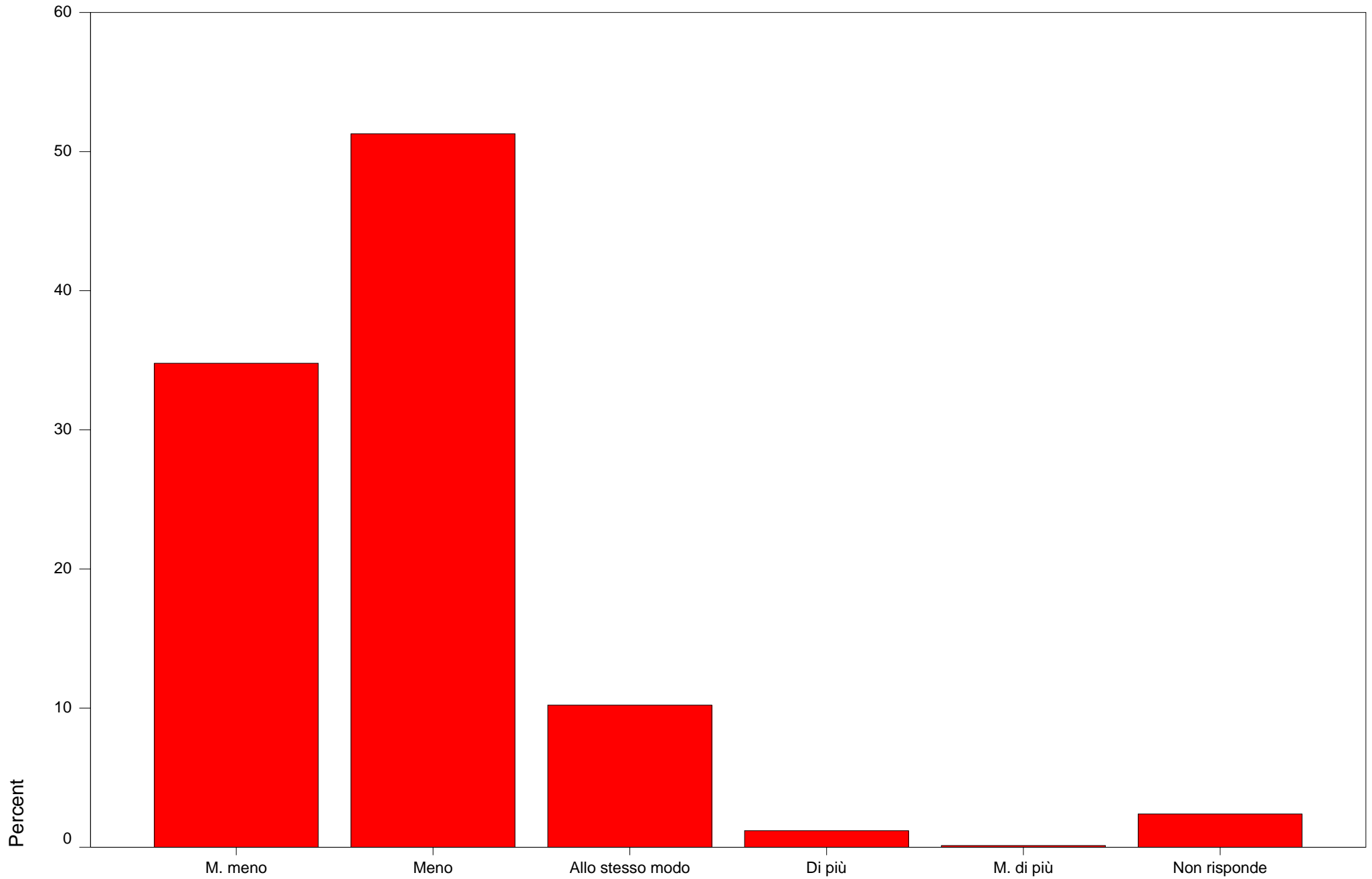


Retribuzione v/s potere acquisto

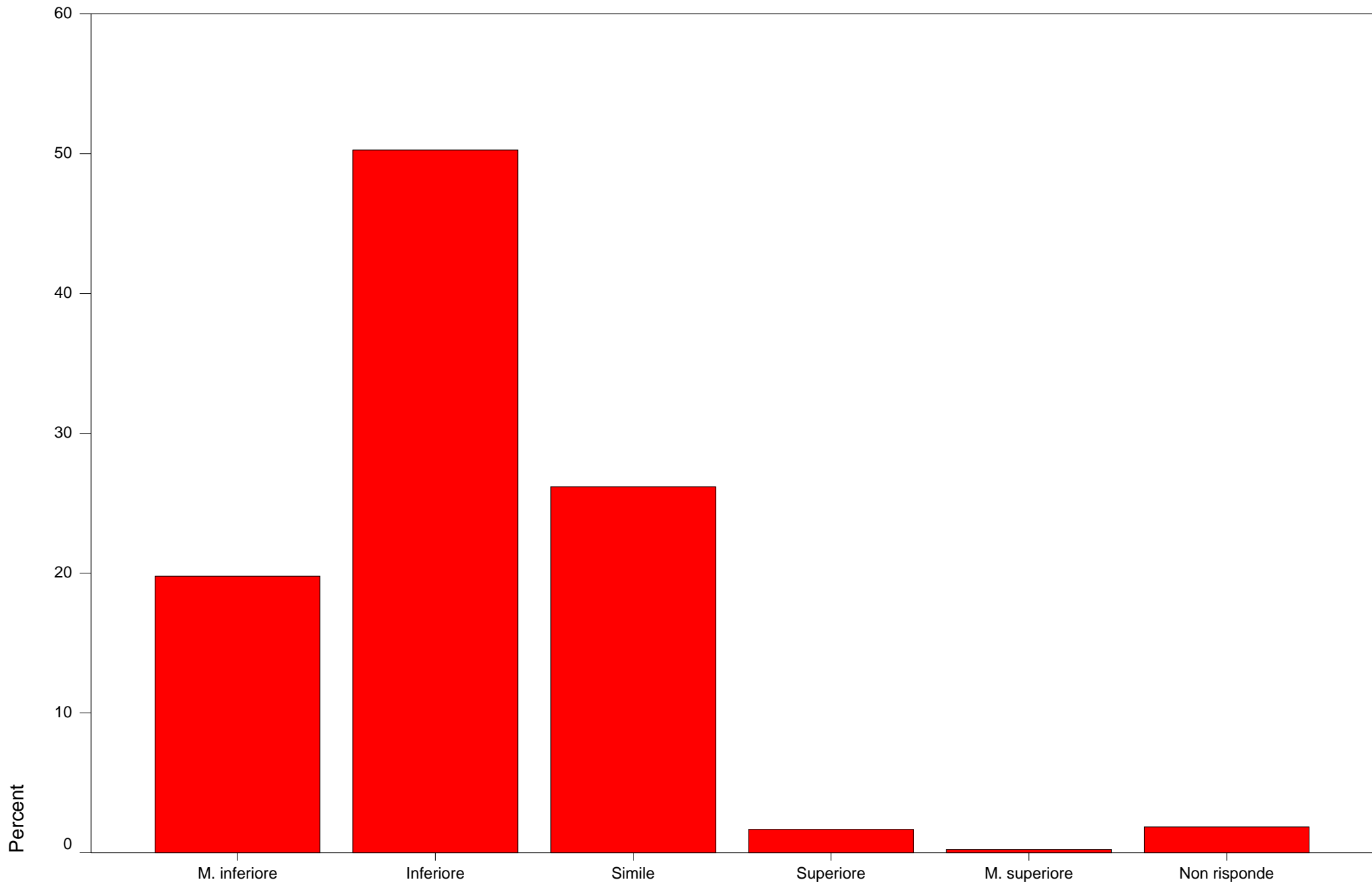


Retribuzione v/s potere acquisto

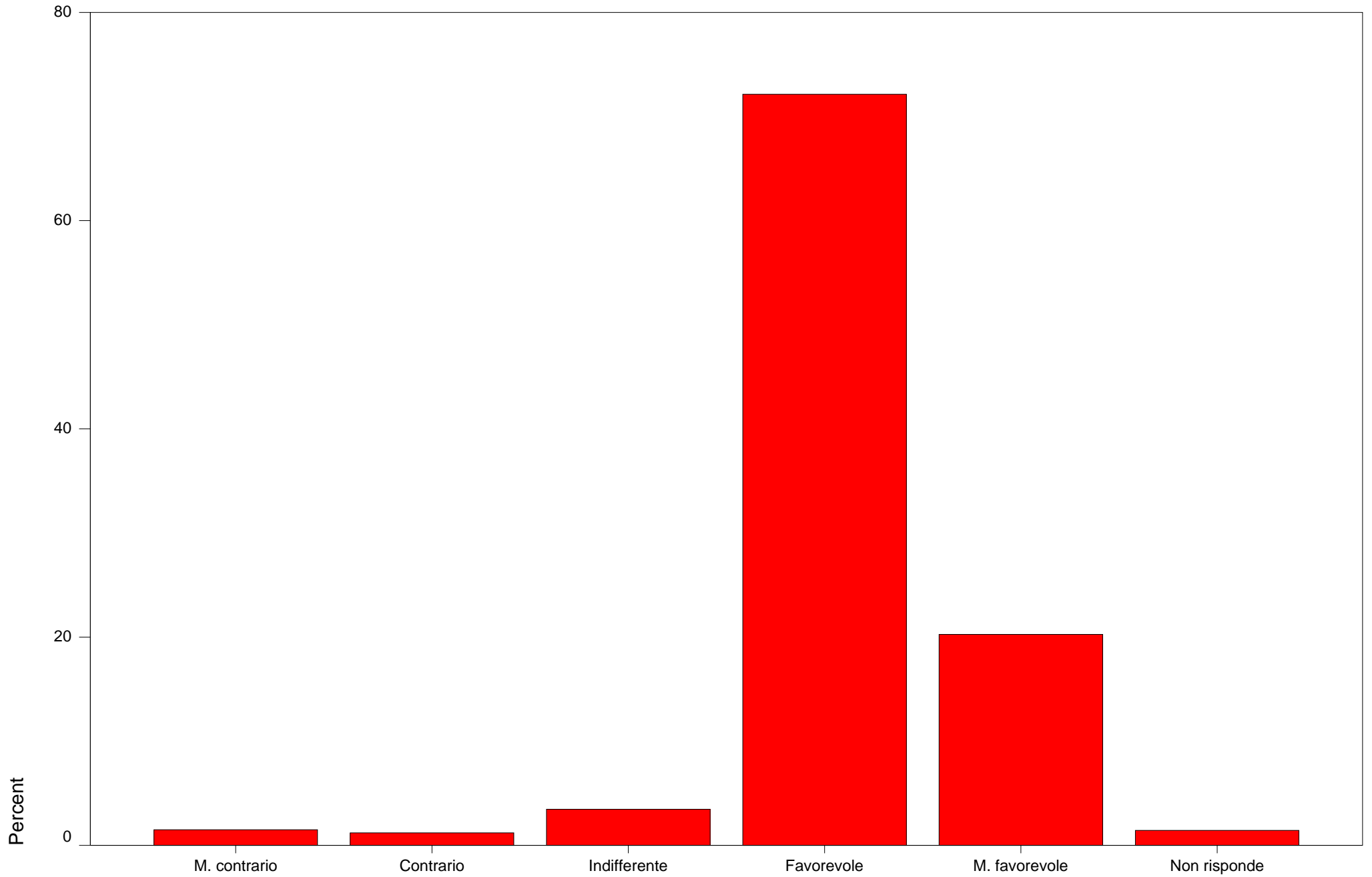
Retribuzione v/s risultati IBM



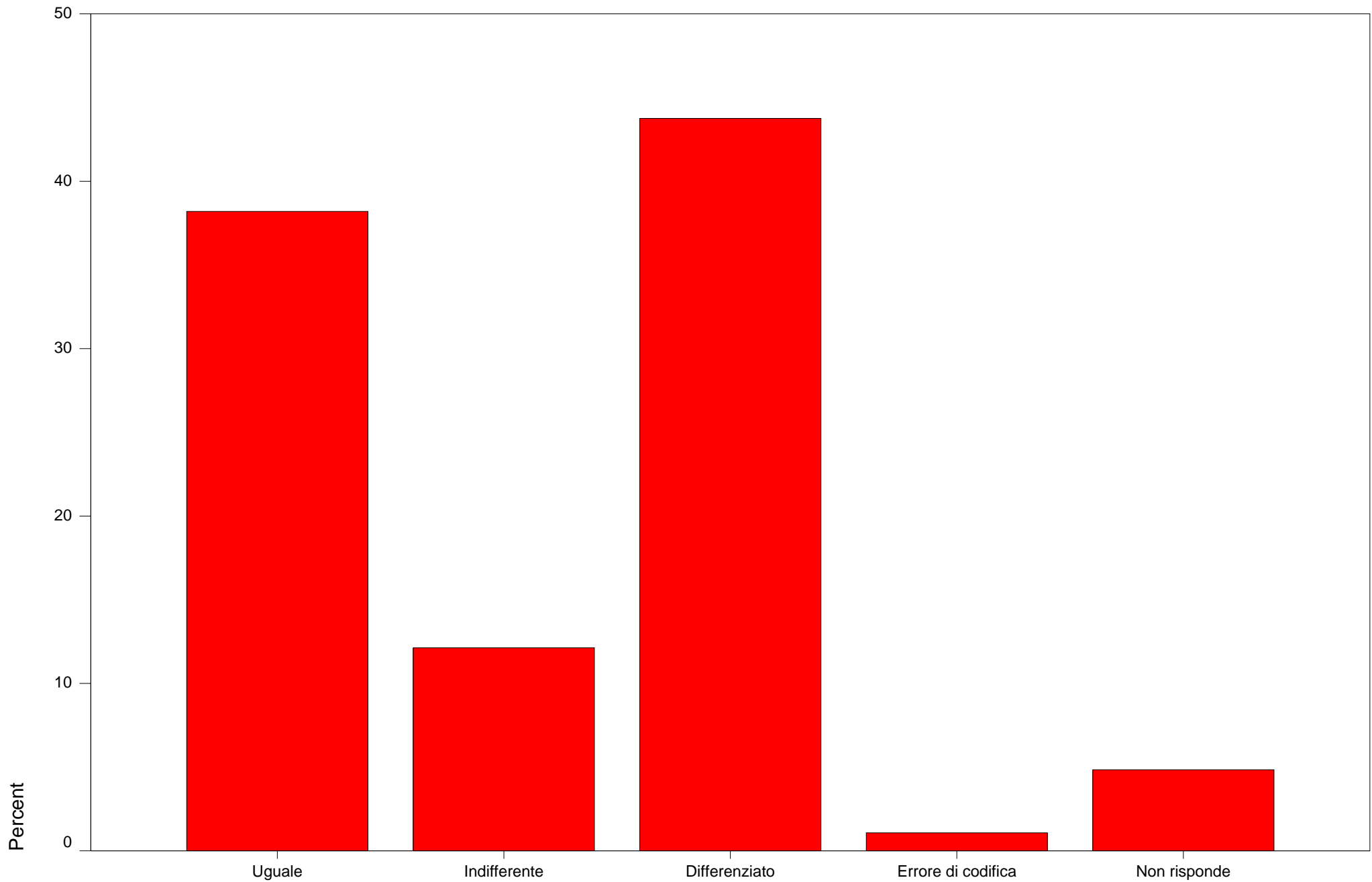
Retribuzione v/s mercato lavoro



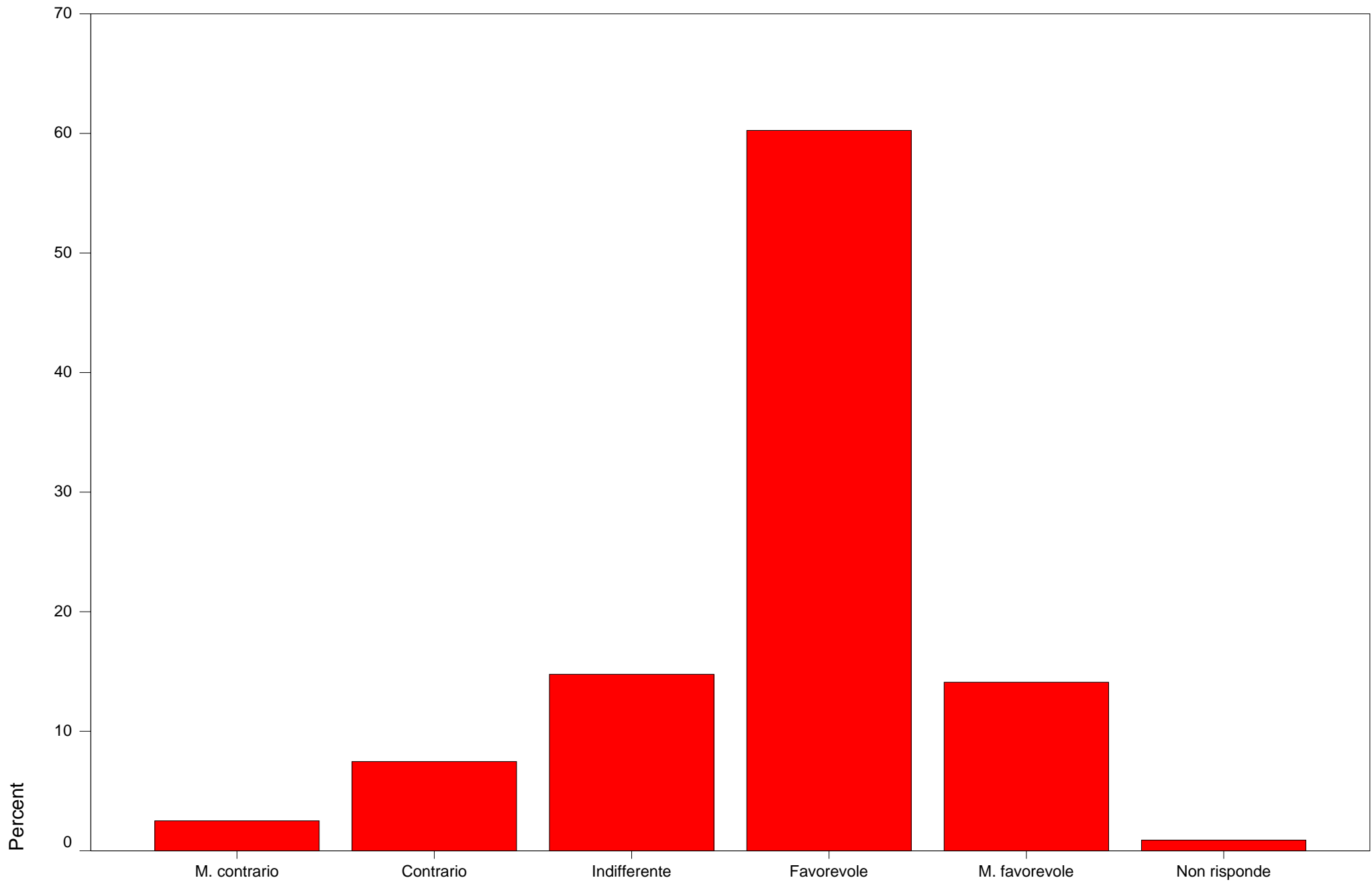
Richiesta di aumento



Aumento: uguale o differenziato



Pagamento straordinari per exempt



Richiesta di formazione

