

UN'OCCHIATA AL NOSTRO STIPENDIO

Retribuzione media lorda mensile (fonte: IBM Italia S.p.A.)

2000	2001	2002	2003	2004	2005	2006
€ 2.873	€ 2.950	€ 2.982	€ 2.996	€ 3.079	€ 3.099	€ 3.212

INFLAZIONE

(fonte: ISTAT - variazione anno su anno dei prezzi al consumo)

2001	2002	2003	2004	2005	2006
2,7%	2,4%	2,5%	2,0%	1,7%	2,0%

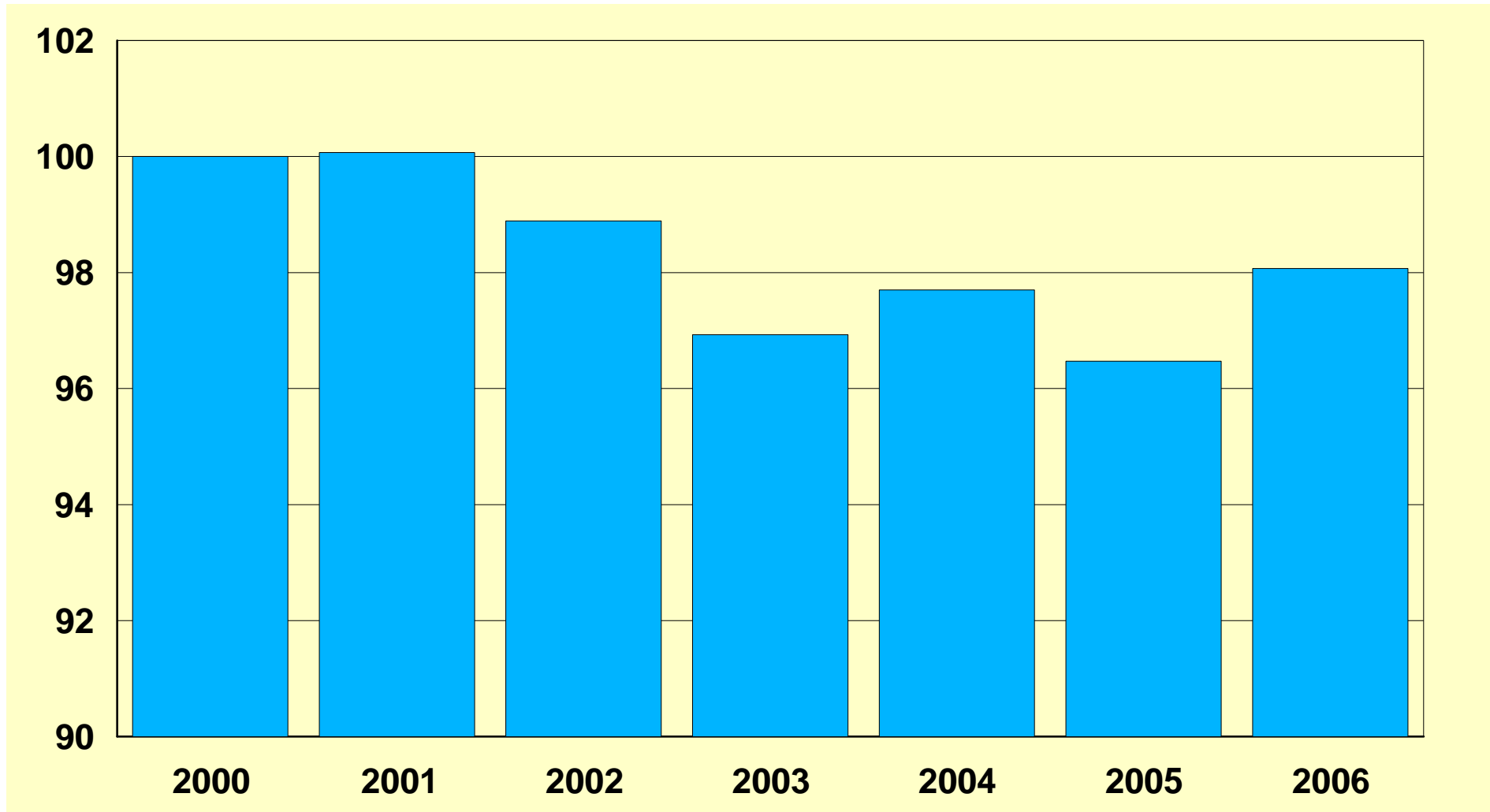
Variazione retribuzione su anno precedente

2001	2002	2003	2004	2005	2006
2,7%	1,2%	0,4%	2,8%	0,4%	3,7%

Variazione retribuzione tenendo conto dell'inflazione

2001	2002	2003	2004	2005	2006
0,0%	-1,2%	-2,1%	0,8%	-1,3%	1,7%

POTERE D'ACQUISTO DEI NOSTRI STIPENDI: VARIAZIONI RISPETTO AL 2000



**Fonti: IBM Italia S.p.A - Retribuzioni
ISTAT - Indici dei prezzi al consumo**

UN'OCCHIATA AL NOSTRO STIPENDIO...

Retribuzione media lorda mensile (fonte:IBM Italia S.p.A.)

	2000	2001	2002	2003	2004	2005	2006
4 Cat	1436	1536	1540	1594	1658	1619	1727
5 Cat	1704	1766	1791	1829	1891	1909	2025
6 Cat	2283	2321	2346	2357	2406	2421	2504
7 Cat	3025	3065	3037	2998	3031	3019	3051
7 Cat q	3880	4023	4086	3974	4065	4057	4095

... E ALLE DIFFERENZE

INFLAZIONE

(fonte: ISTAT - variazione anno su anno dei prezzi al consumo)

2001	2002	2003	2004	2005	2006
2,7%	2,4%	2,5%	2,0%	1,7%	2,0%

Variazione retribuzione su anno precedente

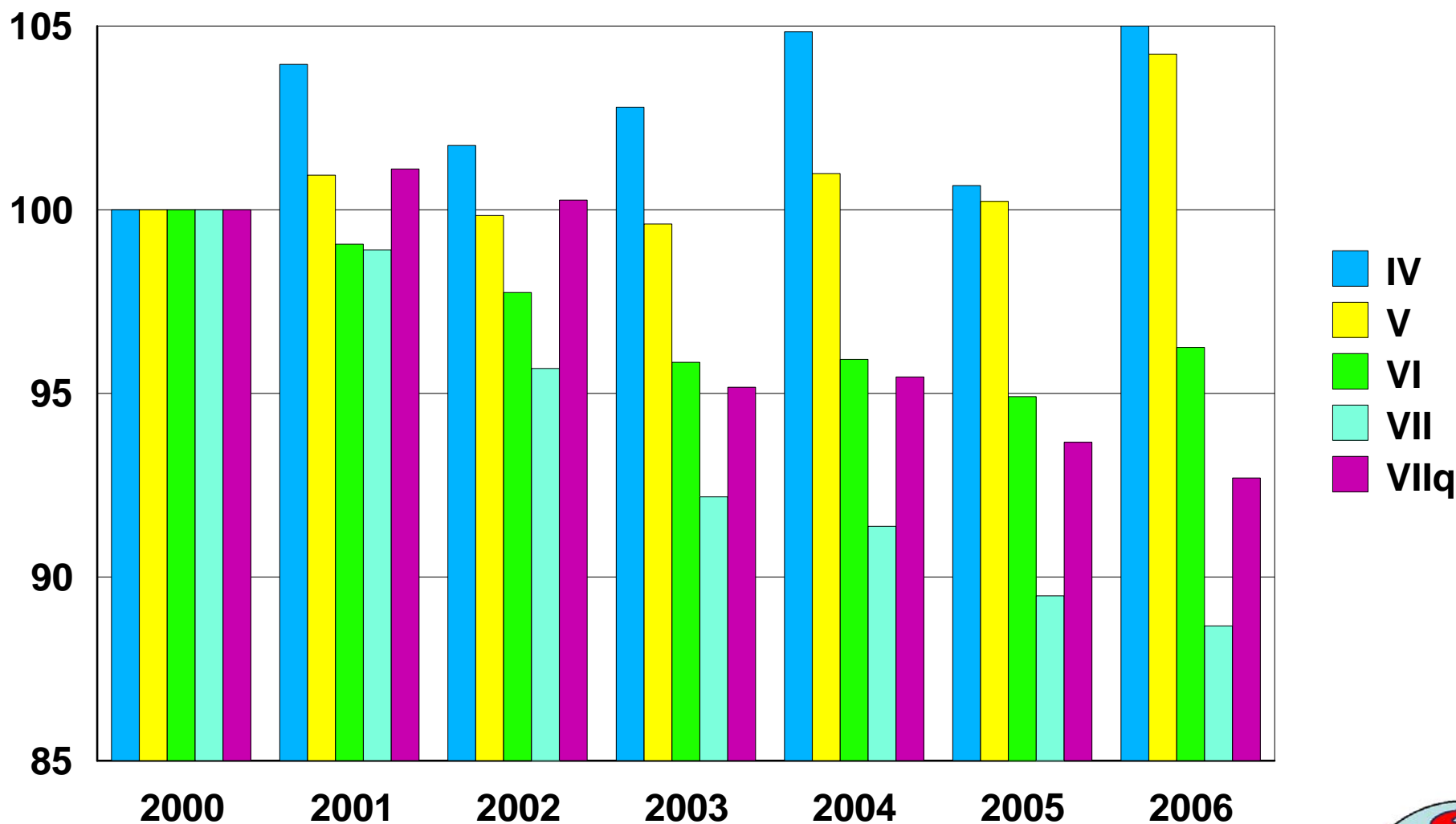
	2001	2002	2003	2004	2005	2006
4 Cat	7,0%	0,3%	3,5%	4,0%	-2,4%	6,7%
5 Cat	3,6%	1,4%	2,1%	3,4%	1,0%	6,1%
6 Cat	1,7%	1,1%	0,5%	2,1%	0,6%	3,4%
7 Cat	1,3%	-0,9%	-1,3%	1,1%	-0,4%	1,1%
7 Cat q	3,7%	1,6%	-2,7%	2,3%	0,2%	0,9%

Variazione retribuzione tenendo conto dell'inflazione

	2001	2002	2003	2004	2005	2006
4 Cat	4,3%	-2,1%	1,0%	2,0%	-0,7%	4,7%
5 Cat	0,9%	-1,1%	-0,4%	1,4%	-0,7%	4,1%
6 Cat	-1,0%	-1,3%	-2,0%	0,1%	-1,1%	1,4%
7 Cat	-1,4%	1,5%	1,2%	-0,9%	1,3%	-0,9%
7 Cat q	1,0%	-0,8%	-0,2%	0,3%	-1,5%	-1,1%

POTERE D'ACQUISTO DEI NOSTRI STIPENDI:

VARIAZIONI RISPETTO AL 2000 - OCCHIO ALLE DIFFERENZE



Fonti: IBM Italia S.p.A - Retribuzioni
ISTAT - Indici dei prezzi al consumo

