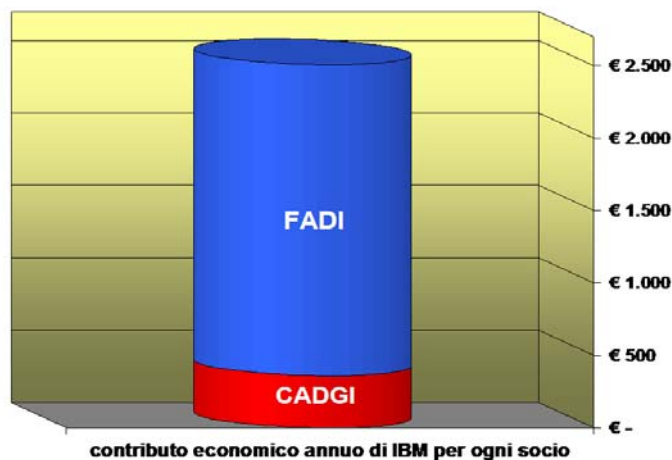
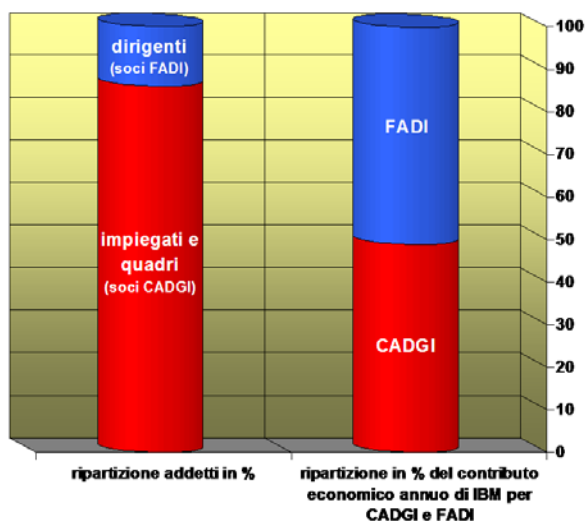
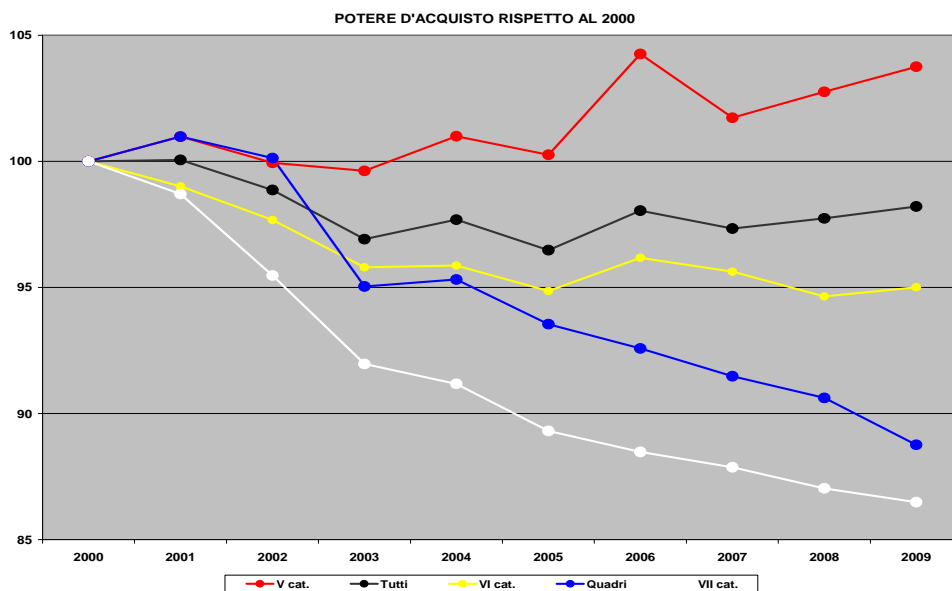


DOVEROSA RISPOSTA AL VP HR

Con riferimento alla mail inviata da "VP Human Resource, IBM Italy" a tutti i dipendenti ed in particolare all'invarianza, dal 1993 ad oggi, del costo della mensa a carico dei dipendenti "a fronte di costi che nello stesso periodo hanno avuto un incremento costante", è opportuno ricordare che anche il potere d'acquisto delle retribuzioni è in costante calo; a questo proposito l'Esecutivo invita alla osservazione del grafico qui a lato, ricavato dalla elaborazione di dati di fonte aziendale. Per maggiori dettagli sulla retribuzione in IBM: http://www.lomb.cgil.it/rsuibm/rif_retribuz.htm.

Per quanto riguarda l'accento ai dirigenti, anche in questo caso

basta l'osservazione del grafico che segue (risale al 2007, ma la situazione attuale è pressapoco uguale) nel quale è rappresentato un confronto fra la cassa sanitaria dei dipendenti/quadri e quella dei dirigenti::



Per chiarezza riproponiamo, "riveduta e corretta", la tabella proposta nella mail del "VP Human Resource, IBM Italy"

Programma	Posizione sindacale Secondo IBM	Posizione sindacale secondo il Sindacato	Posizione aziendale
CADGI: attuale contribuzione aziendale 3.800.000 € annui	Richiesta sindacale di incremento 700.000 € annui	Richiesta sindacale di incremento 700.000 € annui	Incremento 400.000 € annui
Mensa: attuale contribuzione del dipendente 1.03 € a pasto	Indisponibilità alla revisione	Disponibilità a discutere di tutti i costi, e non solo della mensa, indipendentemente dal punto precedente	Incremento da 1.03 € a 2.50 € gradualmente in 4 anni
Rimborso auto privata	Indisponibilità alla revisione	Sorprende la volontà aziendale di peggiorare per tutti le condizioni di rimborso, per convincere pochissimi a scegliere il leasing.	Revisione tariffa per auto benzina superiori a 1500 cc

Ricordiamo inoltre che per le società inglobate (Global Value e SIC) IBM già versava quasi 400.000 € annui per le assicurazioni sanitarie. Quindi quello richiesto è un "cambio" di voce di costo, non un nuovo esborso.