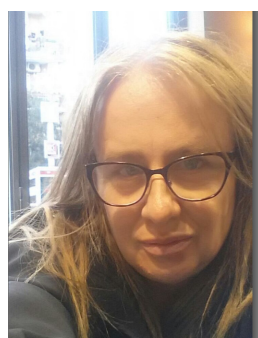


I CANDIDATI DELLA LISTA **FIOM-CGIL** per le elezioni della RSU e degli RLS - IBM ROMA 2016



BONI Oliana

RSU dal 2006, Componente del Comitato Direttivo Fiom Cgil Roma Centro Ovest Litoranea nell'area Sindacato un'altra cosa già componente della Commissione Paritetica Aziendale sulla Formazione. Attualmente è anche RLS

“ No agli accordi a tutti i costi ”

MASI Paolo

GTS, System Administrator di sistema mainframe Command Center Alitalia in qualifica come prima, attualmente come Coordinatore delle attività del centro di controllo, in IBM dopo aver lavorato in Alitalia per molti anni,

“da sempre mi considero un lavoratore impegnato nella causa collettiva portata avanti dal sindacato. Ho intenzione di candidarmi per dare un contributo alla Fiom e ai colleghi.”



BOTTAN Pier Fortunato

Performance Analyst presso il laboratorio SW di Roma. RSU dal 2003, Componente del Coordinamento Nazionale. È consigliere di Amministrazione CADGI e componente delle commissioni Controllo a Distanza e Telelavoro. Attualmente è anche RLS.

*“Funziona meglio se si mette la spina”
(legge di Sattinger)*

PACE Adriano

GTS, Technical Analyst Command Center di Alitalia. Già delegato e segretario FILT CGIL Alitalia, dal 2000 al 2009 e membro Direttivo Regionale.



BRUNO Bernardino

Sistemista presso laboratorio SW di Roma. Attualmente è :
Componente del Comitato Direttivo Fiom Cgil Roma Centro Ovest Litoranea
Componente Esecutivo RSU IBM Roma
Consigliere di Amministrazione CADGI e
Componente Giunta CADGI
Delegato all' Assemblée del Fondo Pensioni Dipendenti IBM.
Rappresentante della Sicurezza sul Lavoro (RLS)

PASCULLI Vincenzo

GTS, Technical Analyst Command Center di Alitalia. Dal 2005 delegato aziendale FILT CGIL in Alitalia, già Direttivo FILT CGIL, Componente del Comitato Direttivo Fiom Cgil Roma Centro Ovest Litoranea



D'ORIA Paolo

Bid Manager Public Customer - Tender. IBM Italy Sales Transaction Support

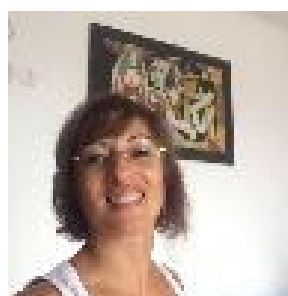
Prima esperienza di candidatura RSU – RLS

“Sarò il portavoce delle richieste dei colleghi con grande responsabilità, ringrazio fin d'ora del consenso che riceverò nei confronti della mia candidatura”

SANNIBALE Marco

In IBM dal 1995 prima in Server Division, passando per la GTS, fino alla GBS come specialista di infrastrutture applicative ERP. Da 4 anni presso il cliente INPS GESTIONE PUBBLICA come esperto nella gestione applicativa SIN. RSU e RLS dal 2009.

“Sono salito sulla cattedra per ricordare a me stesso che dobbiamo sempre guardare le cose da angolazioni diverse.” (L'attimo Fuggente)



FERRARO Caterina

In IBM dal 2001 in seguito all'acquisizione di Lotus Swg. Lavora come Supporto Chis Aero EEU for Italy. IBM Italy Sales Transaction Support
Attualmente è :
Componente del Comitato Direttivo Fiom Cgil Roma Centro Ovest Litoranea
Componente Esecutivo RSU IBM Roma
Rappresentante della Sicurezza sul Lavoro (RLS)
Consigliera di Amministrazione Cadgi
Componente Commissione Pari Opportunità IBM ITALIA

TERAFINA Giuseppe

Lavora nel reparto Trasformation and Operations come Brand Focal STS per I contratti di manutenzione HW e SW. Delegato sindacale Fiom dal 2009. Attualmente è :
Componente RSU e commissione Mensa

