



# I CANDIDATI DELLA LISTA **FIOM-CGIL** per le elezioni della RSU e degli RLS - IBM ROMA 2019



## **BONI Oliana**

**RSU-RLS**

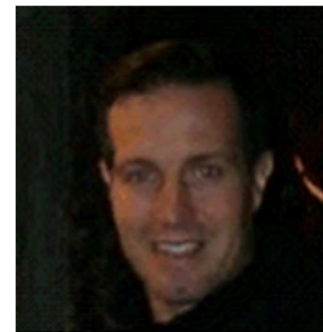
RSU dal 2006, Componente del Coordinamento Nazionale  
Componente della Commissione Mensa  
Rappresentante della Salute e Sicurezza sul Lavoro (RLS)  
Componente del Comitato Direttivo Fiom Cgil Roma Centro Ovest Litoranea

## **CARRARINI Maurizio**

**RSU-RLS**

Prima candidatura  
In IBM dal 1986, dapprima come ITS specialist poi come Project Manager, passando per un'esperienza pluriennale nei Sales ITS fino ad approdare in GTS nel ruolo di RFS manager che ricopro attualmente.

Svolgere diversi ruoli mi ha permesso di sviluppare conoscenza dei processi, delle dinamiche e soprattutto delle persone che lavorano in IBM. Quello che metto a disposizione sono la mie conoscenze e l'esperienza



## **D'ORIA Paolo**

**RSU-RLS**

In IBM dal 1989, Public Tender.  
Componente del Coordinamento Nazionale  
Consigliere di Amministrazione della CADGI  
Componente della Commissione Formazione  
Delegato Assemblea del Fondo Pensione IBM  
Rappresentante della Salute e Sicurezza (RLS)  
Componente del Comitato Direttivo FIOM - CGIL Roma Centro Ovest Litoranea

## **FERRARO Caterina**

**RSU-RLS**

In IBM dal 2001 Bid Manager SWG Ser. in seguito all'acquisizione di Lotus Swg. Componente Esecutivo RSU IBM Roma Rappresentante della Salute e Sicurezza sul Lavoro (RLS)  
Consigliera di Amministrazione CADGI  
Componente Commissione Pari Opportunità IBM ITALIA  
Componente del Comitato Direttivo Fiom Cgil Roma Centro Ovest Litoranea



## **GIANNUZZI Federico**

**RSU-RLS**

In IBM dal 2002 a seguito dell'acquisizione PricewaterhouseCoopers  
Ho svolto attività nel A/R Credit Department e successivamente fino ad oggi nel Sales Support come Bid Manager nel settore HW/SW e attualmente nel settore Servizi GTS/IS struttura Q2C.

## **MASI Paolo**

**RSU-RLS**

GTS, Service Coordinator Project  
Coordinatore attività del centro di controllo Alitalia.

*"da sempre mi considero un lavoratore impegnato nella causa collettiva portata avanti dal sindacato. Ho intenzione di candidarmi per dare un contributo alla FIOM e ai colleghi."*



## **PAGNONI Diego Maria**

**RSU-RLS**

Da pochi anni in IBM a seguito dell'acquisizione di Crossideas, Software Tester prima per lo sviluppo e poi per il Livello 3.

Quello che metto a disposizione è l'entusiasmo, la voglia di fare e la disponibilità ad ascoltare i problemi dei colleghi per trovare assieme una soluzione.

*Criticare è facile, fare è più difficile. Avete una critica? Venite a darci una mano!*

## **PATRIZI Federica**

**RSU-RLS**

In IBM dal 1998 prima in SCF poi presso BNP PARIBAS come Account Payable e dal 2015 in Global Market come Business Operation.

E' la mia prima candidatura come RSU-RLS.

Metto a disposizione le mie conoscenze avendo avuto occasione di lavorare in più reparti, ma soprattutto avendo 3 figli la mia priorità sarà quella di cercare di capire quali possono essere eventuali proposte per conciliare nel miglior modo possibile la vita lavorativa con la vita familiare.



## **PROIETTI MANCINI Marco**

**RSU-RLS**

In IBM dal 2000 dopo precedenti esperienze in multinazionali IT dal 1984.

Ho lavorato in ITS come sales, dal 2006 sono stato Marketing S&D nella direzione SMB.

Nel 2013 sono rientrato in GTS come Business development, quindi Offering Manager. Dall'agosto 2018 sono Bid Manager GTS/IS nella struttura Q2C.

*Svolgere diversi ruoli mi ha permesso di sviluppare conoscenza dei processi, delle dinamiche e soprattutto delle persone che lavorano in IBM. Quello che metto a disposizione sono la mia conoscenza e l'esperienza.*

## **SANNIBALE Marco**

**RSU-RLS**

In IBM dal 1995 prima in Server Division, passando per la GTS, attualmente in GBS come specialista DATI e applicazioni ERP. RSU ed RLS dal 2009

Consigliere di Amministrazione CADGI

*"Se le formiche si mettono d'accordo possono spostare un elefante"*  
Burkina Faso

